

秋田県感染症発生情報<月報>

— 平成30年2月 —

秋田県健康福祉部健康推進課
TEL 018-860-1424 FAX 018-860-3821
秋田県感染症情報センター
(秋田県健康環境センター内)
TEL 018-832-5005 FAX 018-832-5047

今期は平成30年第5週から平成30年第8週(平成30年1月29日から平成30年2月25日)の4週分です。

A. 今期の特徴

・全数把握対象疾患

県内では結核9人、レジオネラ症1人、カルバペネム耐性腸内細菌科細菌感染症1人、急性脳炎1人、劇症型溶血性レンサ球菌感染症1人、侵襲性肺炎球菌感染症1人、百日咳4人の発生報告がありました。

・定点把握対象疾患

<インフルエンザ>

県内の発生規模(35.24)は、前期(24.92)より10.32(約41%)増加しました。第5週(44.46)を境に発生規模は減少傾向ですが、警報の発生している保健所管内がありますので、今後も引き続き手洗い・咳エチケットなどに心がけましょう。

B. 各感染症の発生動向

1. 全数把握対象疾患

【一類感染症】7疾患

県内、全国ともに発生報告はありませんでした。

【二類感染症】7疾患

県内では結核9人の発生報告がありました。全国では結核1,545人の発生報告がありました。

【三類感染症】5疾患

県内では発生報告がありませんでした。全国では細菌性赤痢22人、腸管出血性大腸菌感染症44人、腸チフス7人、パラチフス3人の発生報告がありました。

【四類感染症】44疾患

県内ではレジオネラ症1人の発生報告がありました。全国ではE型肝炎27人、A型肝炎46人、エキノコックス症1人、つつが虫病4人、デング熱6人、マラリア2人、レジオネラ症94人の発生報告がありました。

【五類感染症】22疾患

県内ではカルバペネム耐性腸内細菌科細菌感染症1人、急性脳炎1人、劇症型溶血性レンサ球菌感染症1人、侵襲性肺炎球菌感染症1人、百日咳4人の発生報告がありました。全国ではアメーバ赤痢59人、ウイルス性肝炎11人、カルバペネム耐性腸内細菌科細菌感染症114人、急性脳炎76人、クリプトスポリジウム症2人、クロイツフェルト・ヤコブ病17人、劇症型溶血性レンサ球菌感染症62人、後天性免疫不全症候群97人、ジアルジア症6人、侵襲性インフルエンザ菌感染症29人、侵襲性髄膜炎菌感染症2人、侵襲性肺炎球菌感染症316人、水痘(入院例に限る。)24人、梅毒431人、播種性クリプトコックス症10人、破傷風3人、バンコマイシン耐性腸球菌感染症3人、百日咳247人、風しん2人、麻しん4人、薬剤耐性アシネトバクター感染症1人の発生報告がありました。

2. 定点把握対象疾患(週報;インフルエンザ定点・小児科定点・眼科定点)

「平均発生規模」は今期(平成30年1月29日から平成30年2月25日の4週分)の1定点(医療機関)当りの平均患者報告数です。また「県内の今後の発生予測」は、疾患ごとの季節変動や全国の流行状況、および県内における過去の流行状況等を参考に予測しています。

疾患名	平均発生規模(単位;人/定点)						県内の今後の発生予測 (3月~4月) 発生予測記号
	全国			県内			
	前期	今期	増減	前期	今期	増減	
インフルエンザ	36.81	38.00	1.19	24.92	35.24	10.32	⬆️
RSウイルス感染症	0.46	0.39	▲ 0.07	0.39	0.29	▲ 0.10	→
咽頭結膜熱	0.31	0.28	▲ 0.03	0.24	0.16	▲ 0.08	→
A群溶血性レンサ球菌咽頭炎	2.04	2.50	0.46	1.04	1.55	0.51	↗️

疾患名	平均発生規模(単位;人/定点)						県内の今後の発生予測(3月~4月)発生予測記号					
	全国			県内								
	前期	今期	増減	前期	今期	増減						
感染性胃腸炎	5.00	4.67	▲ 0.33	2.56	2.29	▲ 0.27	→					
水痘	0.35	0.23	▲ 0.12	0.22	0.29	0.07	→					
手足口病	0.20	0.14	▲ 0.06	0.12	0.05	▲ 0.07	⋈					
伝染性紅斑	0.08	0.06	▲ 0.02	0.02	0.02	0.00	⋈					
突発性発しん	0.31	0.30	▲ 0.01	0.19	0.16	▲ 0.03	→					
ヘルパンギーナ	0.02	0.01	▲ 0.01	0.04	0.01	▲ 0.03	⋈					
流行性耳下腺炎	0.18	0.14	▲ 0.04	0.29	0.17	▲ 0.12	→					
急性出血性結膜炎	0.01	0.01	0.00	0.00	0.07	0.07	⋈					
流行性角結膜炎	0.68	0.59	▲ 0.09	0.25	0.21	▲ 0.04	→					
記号	同規模	→	増	↑	減少	↓	散発	⋈	流行	⊕	終息	▽

3. 定点把握対象疾患(週報;基幹定点)

疾患名	全国			県内		
	前期	今期	増減	前期	今期	増減
細菌性髄膜炎	0.02	0.02	0.00	0.00	0.03	0.03
無菌性髄膜炎	0.02	0.02	0.00	0.00	0.00	0.00
マイコプラズマ肺炎	0.22	0.15	▲ 0.07	1.84	0.88	▲ 0.96
クラミジア肺炎(オウム病を除く)	0.01	0.01	0.00	0.00	0.00	0.00
感染性胃腸炎(ロタウイルスによるもの)	0.05	0.16	0.11	0.03	0.00	▲ 0.03

(単位;人/定点)

4. 定点把握対象疾患(月報;性感染症定点・基幹定点)

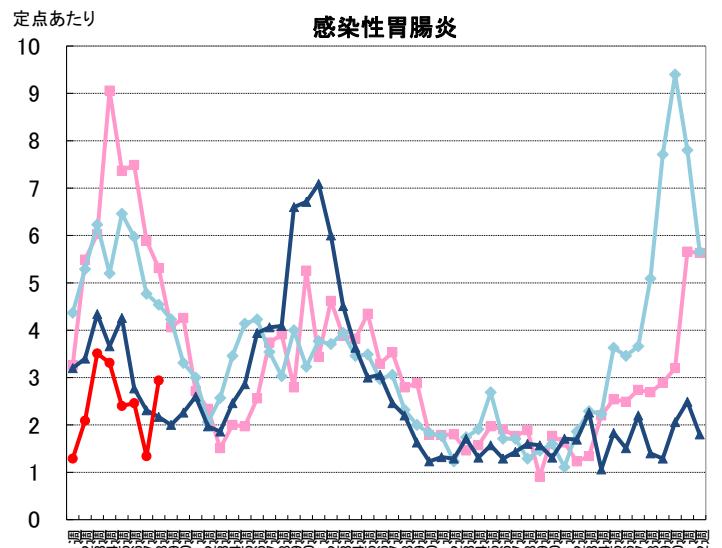
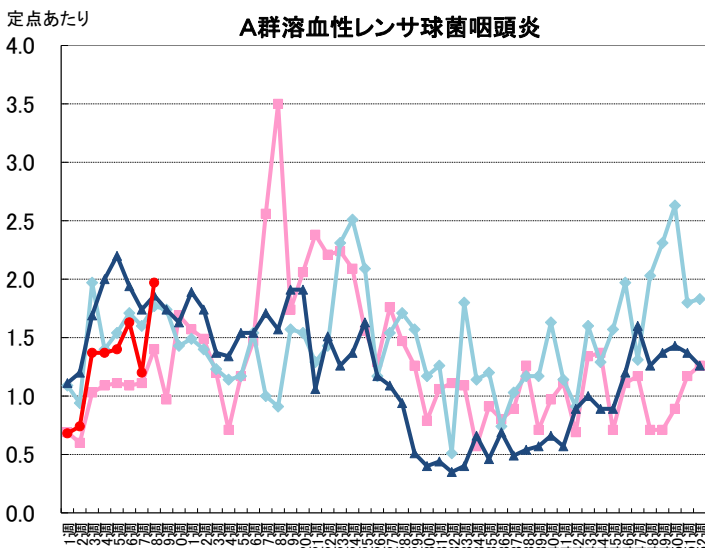
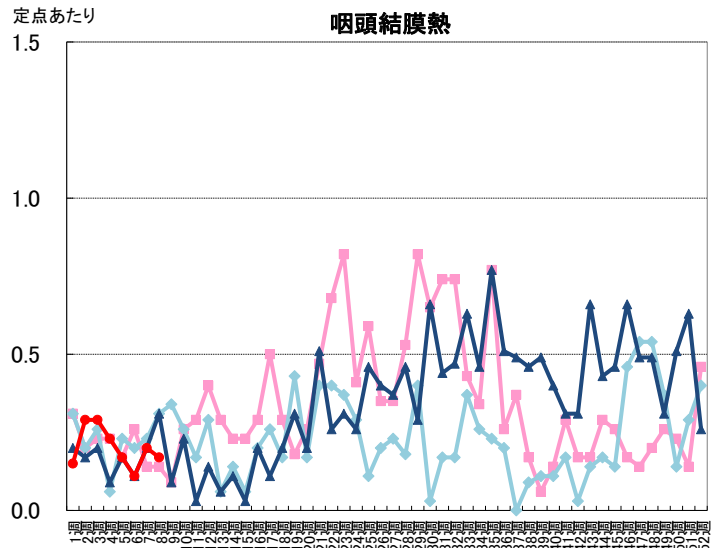
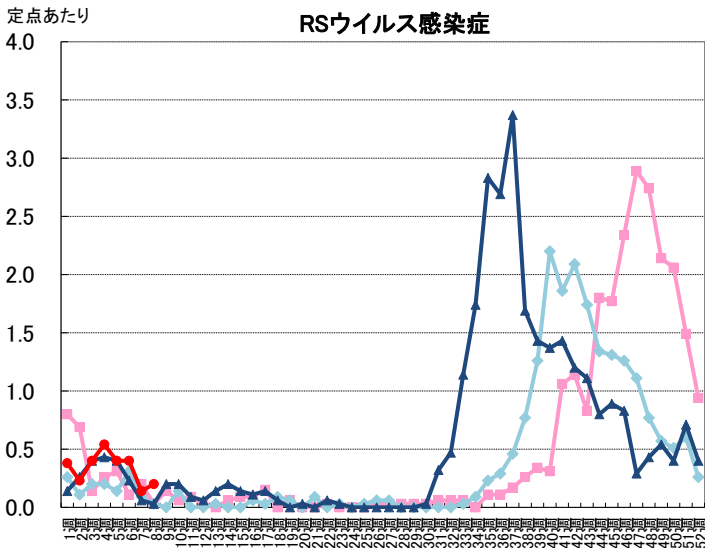
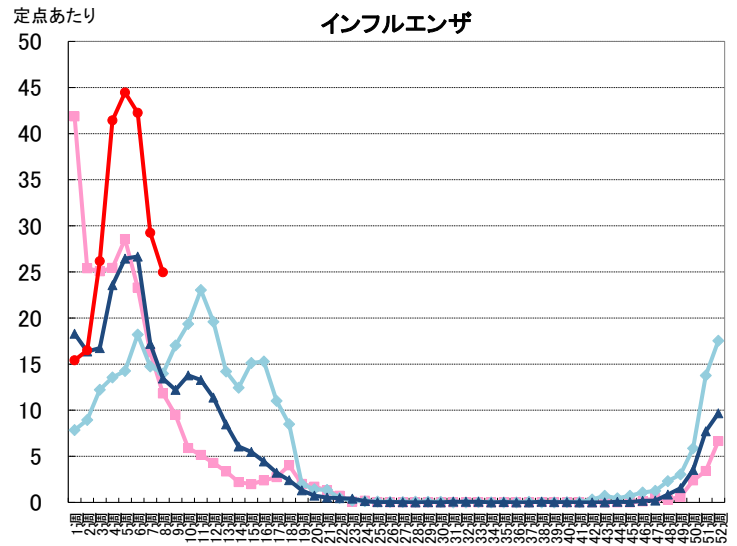
分類	疾患名	全国			県内		
		前月	今月	増減	前月	今月	増減
性感染症	性器クラミジア感染症	2.01	1.87	▲ 0.14	1.00	1.29	0.29
	性器ヘルペスウイルス感染症	0.74	0.70	▲ 0.04	0.71	0.36	▲ 0.35
	尖圭コンジローマ	0.42	0.38	▲ 0.04	0.43	0.07	▲ 0.36
	淋菌感染症	0.69	0.55	▲ 0.14	0.21	0.21	0.00
薬剤耐性菌感染症	メチシリン耐性黄色ブドウ球菌感染症	2.85	2.77	▲ 0.08	2.25	2.38	0.13
	ペニシリン耐性肺炎球菌感染症	0.40	0.33	▲ 0.07	1.00	1.25	0.25
	薬剤耐性緑膿菌感染症	0.02	0.02	0.00	0.00	0.00	0.00

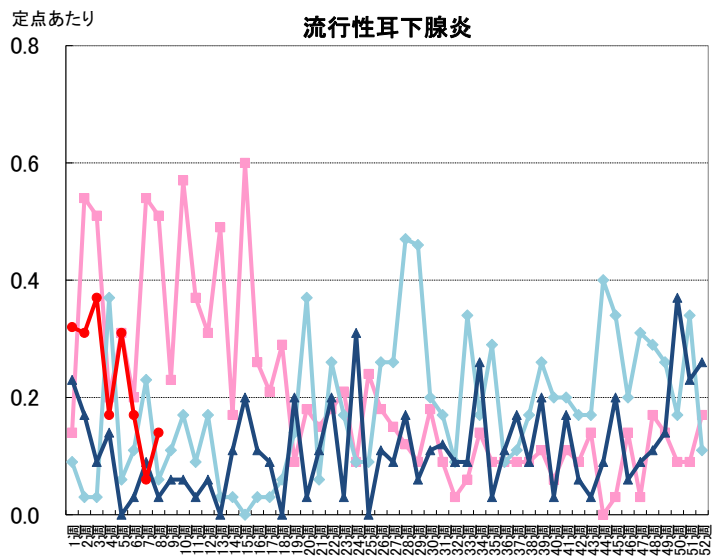
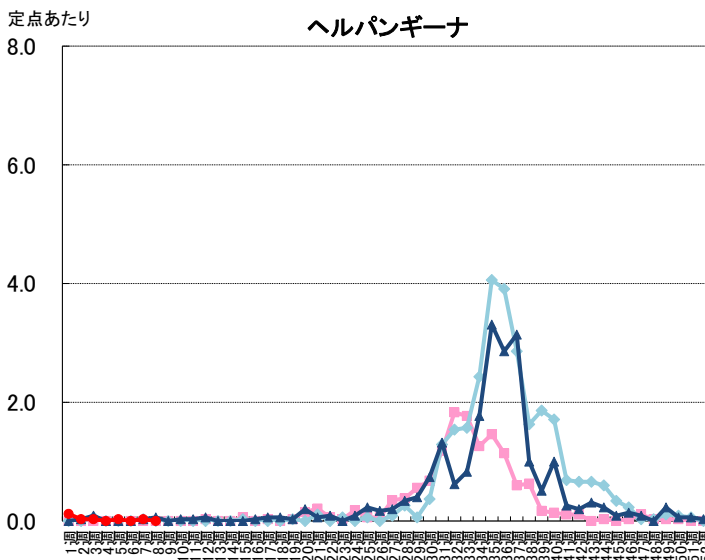
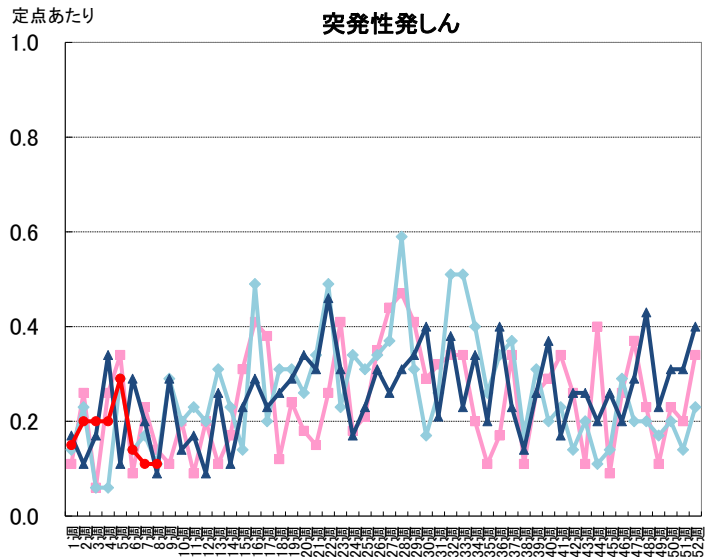
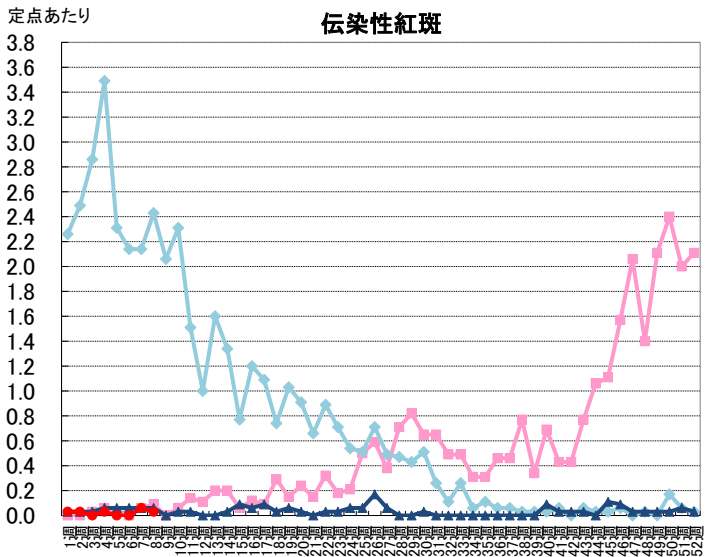
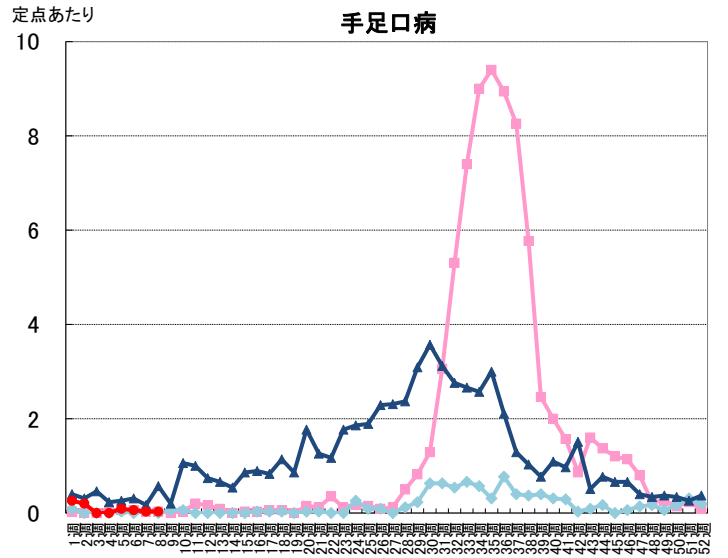
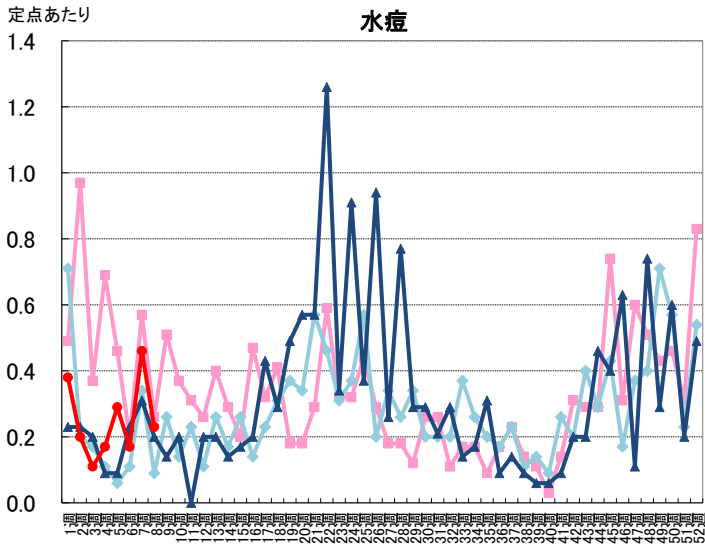
(単位;人/定点)

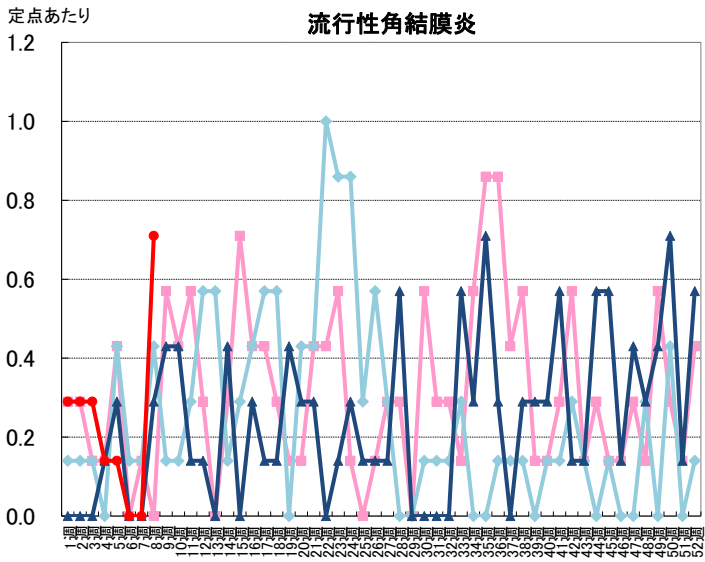
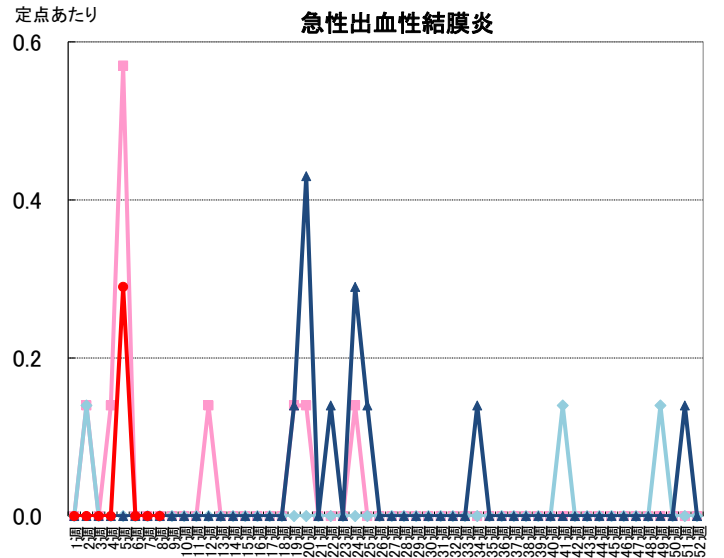
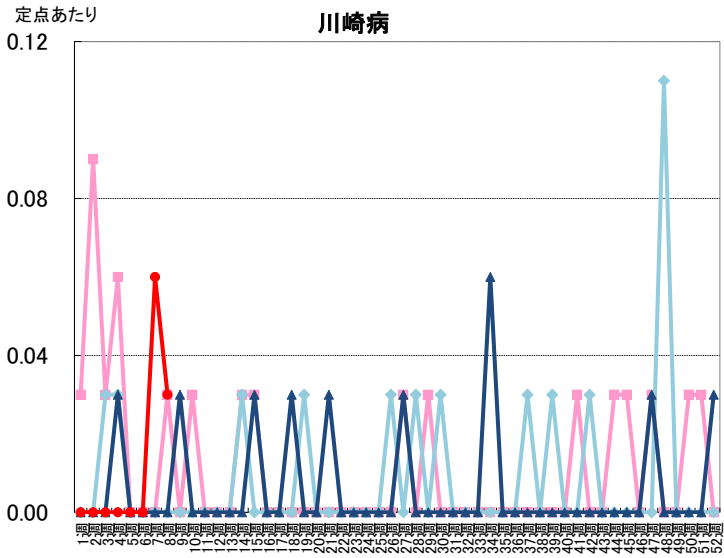
詳細については、秋田県感染症情報センターのホームページをご確認ください。 <http://idsc.pref.akita.jp/kss/>

定点把握対象疾患

(週報:インフルエンザ定点
・小児科定点・眼科定点)

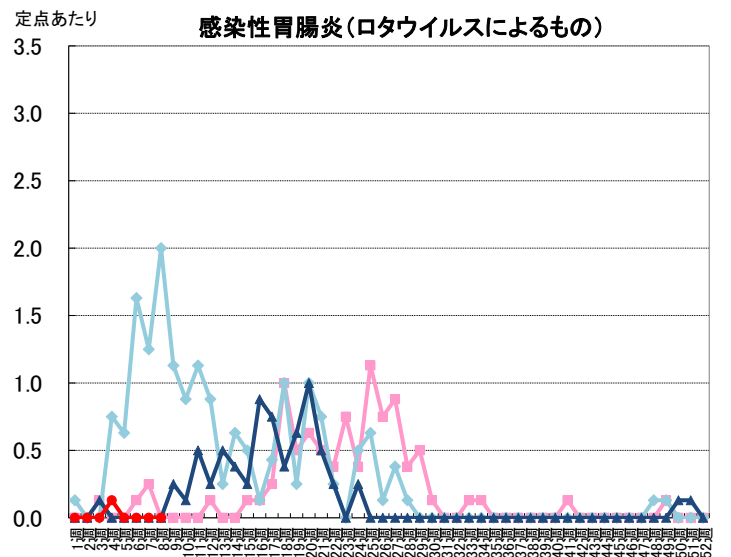
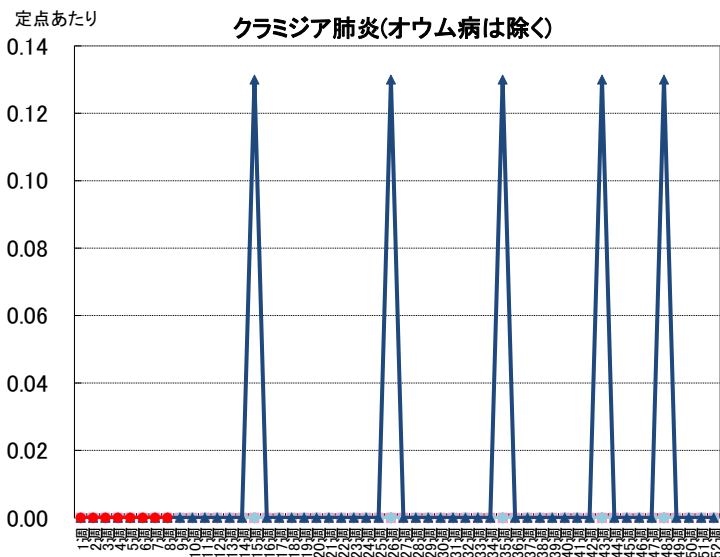
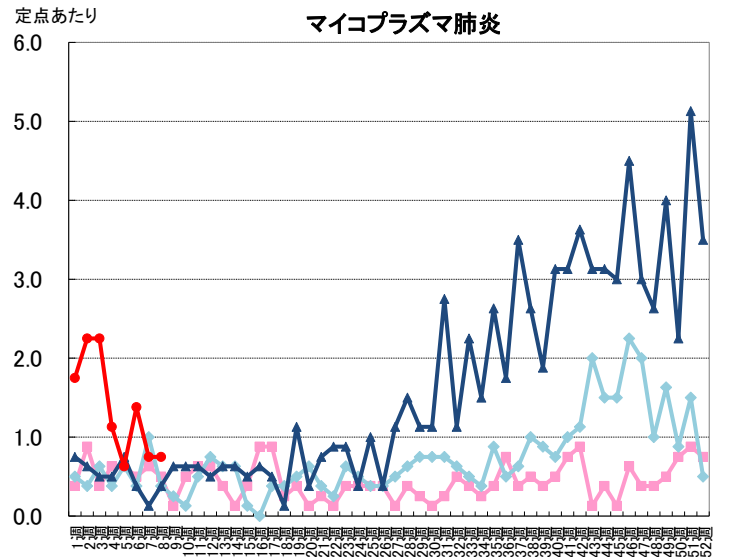
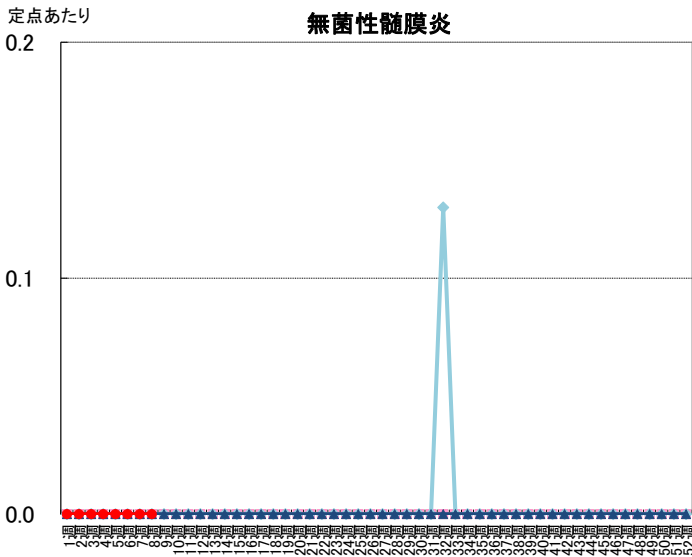
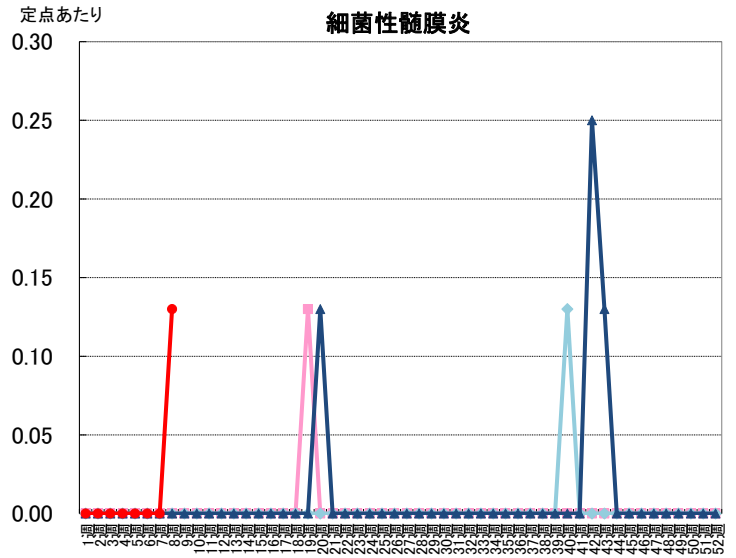






定点把握対象疾患

(週報:基幹定点)



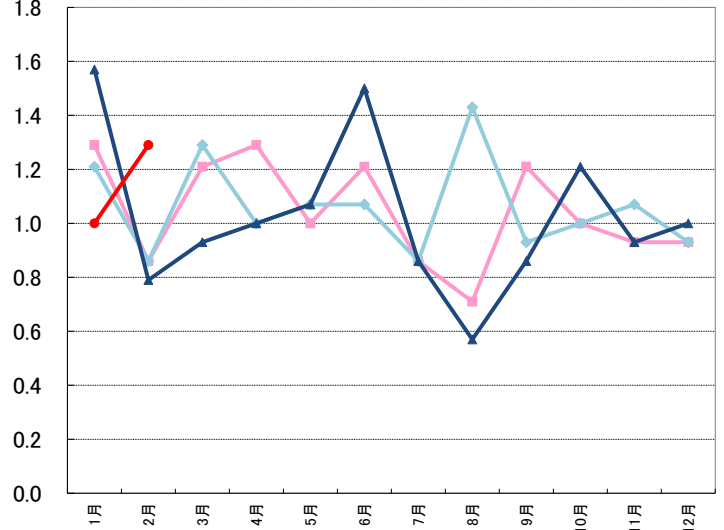
定点把握対象疾患

(月報:性感染症・薬剤耐性菌感染症)



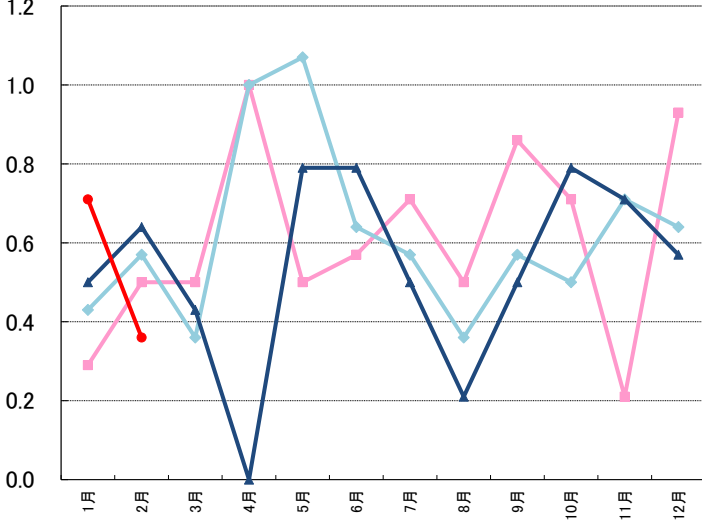
定点あたり

性器クラミジア感染症



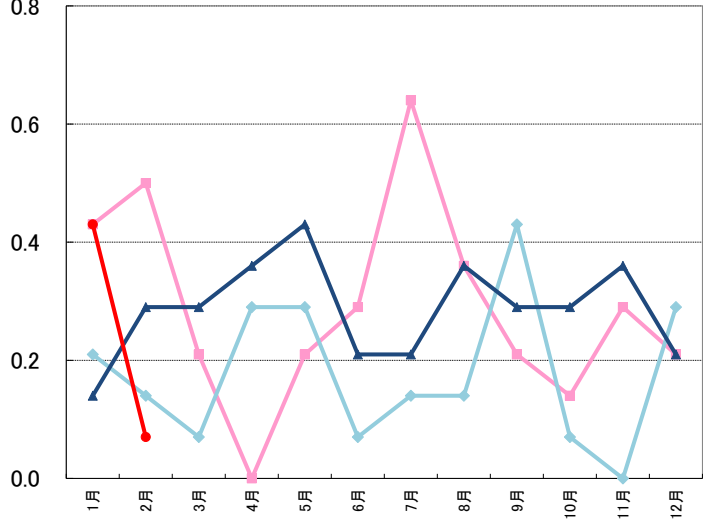
定点あたり

性器ヘルペスウイルス感染症



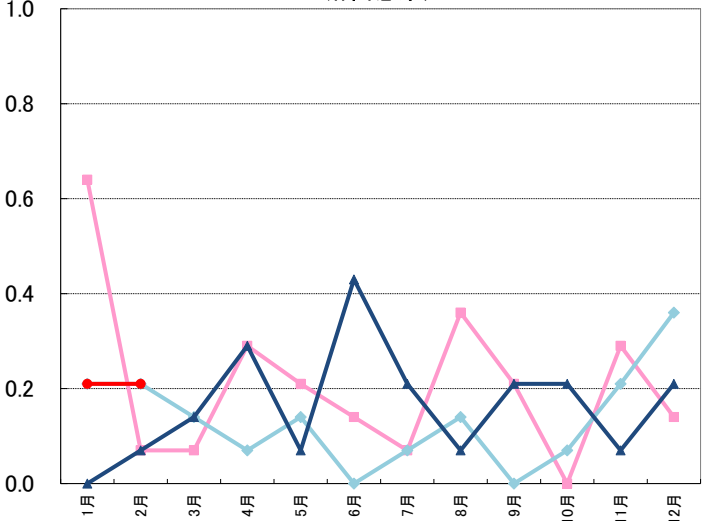
定点あたり

尖圭コンジローマ



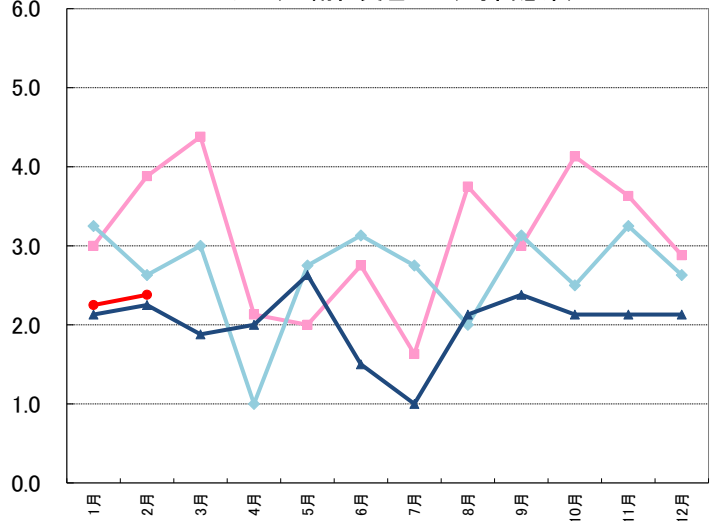
定点あたり

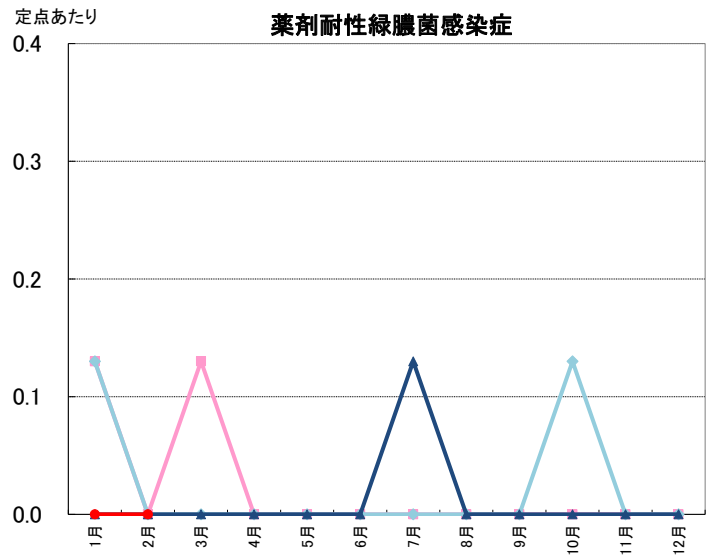
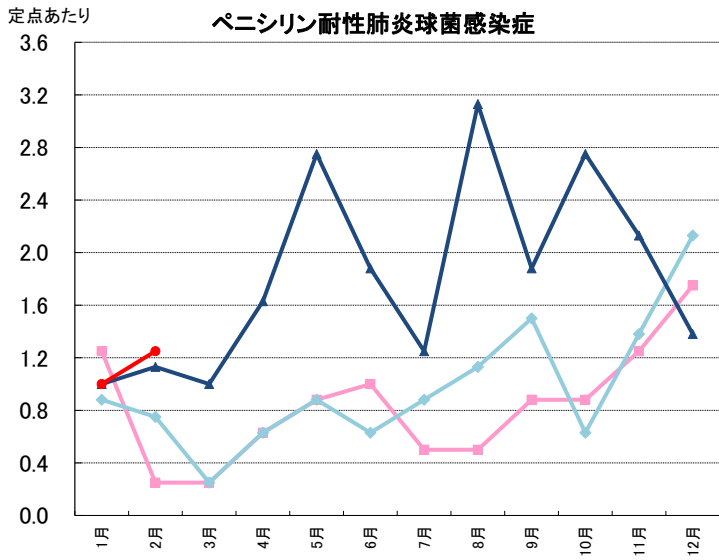
淋菌感染症



定点あたり

メチシリン耐性黄色ブドウ球菌感染症





2018年2月検出病原体<ウイルス>

検出番号	採取日	発病日	臨床診断名	年齢	性別	検体種別	検出病原体名
1	11/25	11/24	急性咽頭炎	0	男	咽頭ぬぐい液	A群コクサッキーウイルス4型
2	12/15	12/14	感染性胃腸炎	2	女	直腸ぬぐい液	A群コクサッキーウイルス2型
3	12/18	12/18	咽頭結膜熱	1	男	咽頭ぬぐい液	アデノウイルス2型
4	12/22	12/21	けいれん重積	5	男	咽頭ぬぐい液	A群コクサッキーウイルス2型
						髄液	
						全血	
5	12/25	12/25	インフルエンザ	10	男	鼻汁	インフルエンザウイルスA香港型
6	1/12	1/11	インフルエンザ	3	男	鼻汁	インフルエンザウイルスB型(山形系統)
7	1/12	1/11	インフルエンザ	21	男	咽頭ぬぐい液	インフルエンザウイルスA香港型
8	1/17	1/17	インフルエンザ	12	男	咽頭ぬぐい液	インフルエンザウイルスB型(山形系統)
9	1/18	1/18	インフルエンザ	5	女	鼻汁	インフルエンザウイルスA香港型
10	1/19	1/18	インフルエンザ	9	女	鼻汁	インフルエンザウイルスB型(山形系統)
11	1/19	1/19	インフルエンザ	8	男	鼻汁	インフルエンザウイルスA香港型
12	1/20	1/19	インフルエンザ	5	女	咽頭ぬぐい液	インフルエンザウイルスAH1pdm09型
13	1/23	1/19	ロタウイルス感染症	0	男	直腸ぬぐい液	A群ロタウイルスG8
ノロウイルスGI.5							
15	1/23	1/22	アデノウイルス咽頭炎	0	女	咽頭ぬぐい液	アデノウイルス2型
16	1/23	1/22	インフルエンザ	5	男	咽頭ぬぐい液	インフルエンザウイルスB型(山形系統)
17	1/23	1/22	インフルエンザ	14	男	鼻汁	インフルエンザウイルスB型(山形系統)
18	1/23	1/22	インフルエンザ	11	男	鼻汁	インフルエンザウイルスB型(山形系統)
19	1/23	1/23	インフルエンザ	6	女	咽頭ぬぐい液	インフルエンザウイルスA香港型
20	1/24	1/14	インフルエンザ	4	女	咽頭ぬぐい液	インフルエンザウイルスB型(山形系統)
21	1/24	1/22	熱性けいれん重積	3	女	鼻汁	ヒトコロナウイルスOC43型
22	1/24	1/22	インフルエンザ	8	男	咽頭ぬぐい液	インフルエンザウイルスB型(山形系統)
23	1/24	1/23	インフルエンザ	6	女	咽頭ぬぐい液	インフルエンザウイルスB型(山形系統)
24	1/24	1/23	インフルエンザ	7	男	咽頭ぬぐい液	インフルエンザウイルスB型(山形系統)
25	1/24	1/23	インフルエンザ	15	女	咽頭ぬぐい液	インフルエンザウイルスB型(山形系統)
26	1/25	1/23	感染性胃腸炎	12	男	直腸ぬぐい液	ノロウイルスGI.5
27	1/25	1/24	インフルエンザ	5	男	鼻汁	インフルエンザウイルスA香港型
28	1/25	1/24	インフルエンザ	1	男	鼻汁	インフルエンザウイルスA香港型
29	1/25	1/24	インフルエンザ	17	男	鼻汁	インフルエンザウイルスB型(山形系統)
30	1/26	1/25	インフルエンザ	11	女	鼻汁	インフルエンザウイルスA香港型
31	1/26	1/25	アデノウイルス咽頭炎	1	男	咽頭ぬぐい液	アデノウイルス2型
32	1/28	1/27	インフルエンザ	13	女	鼻汁	インフルエンザウイルスA香港型

検出番号	採取日	発病日	臨床診断名	年齢	性別	検体種別	検出病原体名
33	1/29	1/26	RSウイルス感染症	記載なし	男	咽頭ぬぐい液	RSウイルス
34	1/29	1/28	インフルエンザ	7	女	鼻汁	インフルエンザウイルスB型(山形系統)
35	1/30	1/26	咽頭炎	1	男	咽頭ぬぐい液	ヒトコロナウイルスOC43型
36	1/30	1/29	インフルエンザ	7	男	鼻汁	インフルエンザウイルスB型(山形系統)
37	1/31	1/14	感染性胃腸炎	8	女	直腸ぬぐい液	ノロウイルスGI.6
38	1/31	1/27	RSウイルス感染症	0	女	咽頭ぬぐい液	RSウイルス
39	2/1	1/31	インフルエンザ	0	女	鼻汁	インフルエンザウイルスAH1pdm09型
40	2/1	1/31	インフルエンザ	2	男	咽頭ぬぐい液	インフルエンザウイルスB型(山形系統)
41	2/5	2/3	急性咽頭炎	3	女	咽頭ぬぐい液	ヒトコロナウイルスOC43型
						鼻汁	
42	2/5	2/4	インフルエンザ	2	男	鼻汁	インフルエンザウイルスAH1pdm09型
43	2/5	2/4	インフルエンザ	3	男	鼻汁	インフルエンザウイルスA香港型
44	2/6	2/1	胃腸炎	1	女	直腸ぬぐい液	ノロウイルスGII.4
45	2/6	2/3	インフルエンザ	5	男	鼻汁	インフルエンザウイルスB型(山形系統)
46	2/6	2/5	インフルエンザ	4	男	鼻汁	インフルエンザウイルスB型(山形系統)
47	2/6	2/5	インフルエンザ	4	女	鼻汁	インフルエンザウイルスA香港型
48	2/7	2/6	インフルエンザ	0	女	鼻汁	インフルエンザウイルスA香港型
49	2/7	記載なし	急性胃腸炎	1	女	直腸ぬぐい液	ノロウイルスGII.4
50	2/10	2/9	突発性血小板減少症	9	男	直腸ぬぐい液	サポウイルスGII.3
51	2/13	2/10	インフルエンザ	17	男	咽頭ぬぐい液	インフルエンザウイルスB型(山形系統)
52	2/13	2/11	急性肺炎	1	女	咽頭ぬぐい液	ヒトコロナウイルスOC43型
						鼻汁	
53	2/13	2/12	インフルエンザ	6	男	鼻汁	インフルエンザウイルスA香港型
54	2/13	2/12	インフルエンザ	11	男	咽頭ぬぐい液	インフルエンザウイルスB型(山形系統)
55	2/14	2/10	発疹症	0	男	咽頭ぬぐい液	サイトメガロウイルス
56	2/14	2/10	頸部リンパ節炎	3	男	鼻汁	EBウイルス
57	2/14	2/13	急性肺炎	1	女	直腸ぬぐい液	サポウイルスGII.3
58	2/19	2/10	頸部リンパ節炎	12	男	鼻汁	EBウイルス
59	2/19	2/18	インフルエンザ	10	女	鼻汁	インフルエンザウイルスB型(山形系統)
60	2/20	2/20	胃腸炎	13	男	直腸ぬぐい液	ノロウイルスGII.2
61	2/21	2/21	急性咽頭炎	0	女	咽頭ぬぐい液	ライノウイルス
62	2/22	2/18	インフルエンザ	6	女	鼻汁	インフルエンザウイルスB型(山形系統)
63	2/24	2/20	肺炎	0	女	咽頭ぬぐい液	ライノウイルス
64	2/27	2/26	インフルエンザ	10	女	鼻汁	インフルエンザウイルスA香港型

2018年2月検出病原体<細菌>

検出番号	採取日	発病日	臨床診断名	年齢	性別	検体種別	検出病原体名
1	1/9	記載なし	記載なし	6	男	咽頭ぬぐい液	<i>Streptococcus pyogenes</i> (group A)
2	1/17	1/17	劇症型溶血性レンサ球菌感染症	89	男	軟部組織浸出液	<i>Streptococcus</i> G
3	1/20	1/15	侵襲性肺炎球菌感染症	70	女	喀痰・気管吸引液	<i>Streptococcus pneumoniae</i>
						血液	
4	1/22	記載なし	記載なし	4	女	咽頭ぬぐい液	<i>Streptococcus pyogenes</i> (group A)
5	1/23	記載なし	記載なし	8	男	咽頭ぬぐい液	<i>Streptococcus pyogenes</i> (group A)
6	1/25	1/25	侵襲性肺炎球菌感染症	83	男	血液	<i>Streptococcus pneumoniae</i>
7	1/26	記載なし	記載なし	3	女	咽頭ぬぐい液	<i>Streptococcus pyogenes</i> (group A)
8	1/29	記載なし	記載なし	89	女	ふん便	<i>Campylobacter jejuni</i>
9	2/2	記載なし	記載なし	6	女	ふん便	EAggEC(O111)
10	2/3	2/3	劇症型溶血性レンサ球菌感染症	75	男	血液	<i>Streptococcus pyogenes</i> (group A)
11	2/7	1/26	上気道炎	7	男	咽頭ぬぐい液	<i>Streptococcus pyogenes</i> (group A)
12	2/16	2/15	上気道炎	40	女	穿刺液	<i>Streptococcus pyogenes</i> (group A)
13	2/16	2/16	記載なし	94	男	血液	<i>Campylobacter ureolyticus</i>
14	2/18	2/18	敗血症	65	男	ふん便	<i>Staphylococcus aureus</i>
15	2/22	記載なし	記載なし	7	女	咽頭ぬぐい液	<i>Streptococcus pyogenes</i> (group A)

病原菌検出状況報告(3A)

検出病原菌	菌種・血清型	ヒト由来検出数
<i>Escherichia coli</i>	腸管凝集付着性(EAggEC)	1
<i>Campylobacter</i>	<i>jejuni</i>	1
<i>Staphylococcus</i>	<i>aureus</i>	1
<i>Streptococcus</i>	<i>pneumoniae</i>	2
<i>Streptococcus</i>	G	1
<i>Streptococcus A</i>	T1	1
<i>Streptococcus A</i>	T4	1
<i>Streptococcus A</i>	T11	1
<i>Streptococcus A</i>	TB3264	5
合計		14