

秋田県感染症発生情報<月報>

秋田県健康福祉部保健・疾病対策課
 TEL 018-860-1427 FAX 018-860-3821
 秋田県感染症情報センター
 (秋田県健康環境センター内)
 TEL 018-832-5005 FAX 018-832-5047

今期は平成30年第31週から平成30年第35週(平成30年7月30日から平成30年9月2日)の5週分です。

A. 今期の特徴

<p>・全数把握対象疾患 県内では結核17人、腸管出血性大腸菌感染症9人、E型肝炎1人、つつが虫病2人、アメーバ赤痢1人、カルバペネム耐性腸内細菌科細菌感染症3人、ジアルジア症1人、播種性クリプトコックス症1人、百日咳4人の発生報告がありました。</p>
<p>・定点把握対象疾患 <RSウイルス感染症> 県内の発生規模(0.99)は前期(0.51)と比較して約1.9倍に増加しました。例年は秋頃から報告数が増加する傾向にありますが、今年は昨年同様、7月頃から流行が拡大しています。手洗いやマスクの着用、咳エチケット等の基本的な予防対策をしっかりと行いましょう。 <ヘルパンギーナ> 県内の発生規模(2.18)は前期(1.26)の約1.7倍に増加しました。今後の発生動向に注意しましょう。</p>

B. 各感染症の発生動向

1. 全数把握対象疾患

<p>【一類感染症】7疾患 県内、全国ともに発生報告はありませんでした。</p>
<p>【二類感染症】7疾患 県内では結核17人の発生報告がありました。全国では結核1,963人の発生報告がありました。</p>
<p>【三類感染症】5疾患 県内では腸管出血性大腸菌感染症9人の発生報告がありました。全国では、細菌性赤痢13人、腸管出血性大腸菌感染症1,153人、腸チフス3人、パラチフス2人の発生報告がありました。</p>
<p>【四類感染症】44疾患 県内ではE型肝炎1人、つつが虫病2人の発生報告がありました。全国ではE型肝炎37人、A型肝炎119人、エキノコックス症1人、Q熱2人、重症熱性血小板減少症候群8人、チクングニア熱2人、つつが虫病4人、デング熱34人、日本紅斑熱53人、ブルセラ症1人、マラリア8人、ライム病1人、レジオネラ症169人、レプトスピラ症3人の発生報告がありました。</p>
<p>【五類感染症】24疾患 県内では、アメーバ赤痢1人、カルバペネム耐性腸内細菌科細菌感染症3人、ジアルジア症1人、播種性クリプトコックス症1人、百日咳4人の発生報告がありました。全国ではアメーバ赤痢77人、ウイルス性肝炎24人、カルバペネム耐性腸内細菌科細菌感染症277人、急性弛緩性麻痺12人、急性脳炎54人、クロイツフェルト・ヤコブ病17人、劇症型溶血性レンサ球菌感染症52人、後天性免疫不全症候群135人、ジアルジア症10人、侵襲性インフルエンザ菌感染症45人、侵襲性肺炎球菌感染症172人、水痘(入院例に限る)46人、梅毒678人、播種性クリプトコックス症22人、破傷風13人、バンコマイシン耐性腸球菌感染症12人、百日咳1,629人、風しん290人、麻しん3人、薬剤耐性アシネトバクター感染症2人の発生報告がありました。</p>

2. 定点把握対象疾患(週報;インフルエンザ定点・小児科定点・眼科定点)

「平均発生規模」は今期(平成30年7月30日から平成30年9月2日の5週分)の1定点(医療機関)当りの平均患者報告数です。また「県内の今後の発生予測」は、疾患ごとの季節変動や全国の流行状況、および県内における過去の流行状況等を参考に予測しています。

疾患名	平均発生規模(単位;人/定点)						県内の今後の発生予測(9月~10月)発生予測記号
	全国			県内			
	前期	今期	増減	前期	今期	増減	
インフルエンザ	0.07	0.04	▲ 0.03	0.00	0.01	0.01	▽
RSウイルス感染症	0.72	1.50	0.78	0.51	0.99	0.48	↗
咽頭結膜熱	0.60	0.37	▲ 0.23	0.61	0.37	▲ 0.24	→
A群溶血性レンサ球菌咽頭炎	1.92	1.14	▲ 0.78	0.63	0.49	▲ 0.14	→
感染性胃腸炎	4.39	3.25	▲ 1.14	2.03	1.49	▲ 0.54	→

疾患名	平均発生規模(単位:人/定点)						県内の今後の発生予測(9月~10月)発生予測記号
	全国			県内			
	前期	今期	増減	前期	今期	増減	
水痘	0.30	0.21	▲ 0.09	0.21	0.17	▲ 0.04	→
手足口病	1.86	1.25	▲ 0.61	0.11	0.46	0.35	→
伝染性紅斑	0.29	0.27	▲ 0.02	0.02	0.03	0.01	→
突発性発しん	0.51	0.43	▲ 0.08	0.26	0.26	0.00	→
ヘルパンギーナ	2.37	2.04	▲ 0.33	1.26	2.18	0.92	→
流行性耳下腺炎	0.19	0.13	▲ 0.06	0.12	0.08	▲ 0.04	→
急性出血性結膜炎	0.02	0.01	▲ 0.01	0.04	0.03	▲ 0.01	→
流行性角結膜炎	0.90	0.97	0.07	0.29	0.31	0.02	→

記号	同規模	→	増加	↗	減少	↘	散発	→	流行	↑	終息	▽
----	-----	---	----	---	----	---	----	---	----	---	----	---

3. 定点把握対象疾患(週報;基幹定点)

疾患名	全国			県内		
	前期	今期	増減	前期	今期	増減
細菌性髄膜炎	0.02	0.02	0.00	0.00	0.05	0.05
無菌性髄膜炎	0.04	0.05	0.01	0.00	0.02	0.02
マイコプラズマ肺炎	0.19	0.23	0.04	1.41	2.05	0.64
クラミジア肺炎(オウム病を除く)	0.01	0.01	0.00	0.00	0.00	0.00
感染性胃腸炎(ロタウイルスによるもの)	0.01	0.01	0.00	0.06	0.00	▲ 0.06

(単位:人/定点)

4. 定点把握対象疾患(月報;性感染症定点・基幹定点)

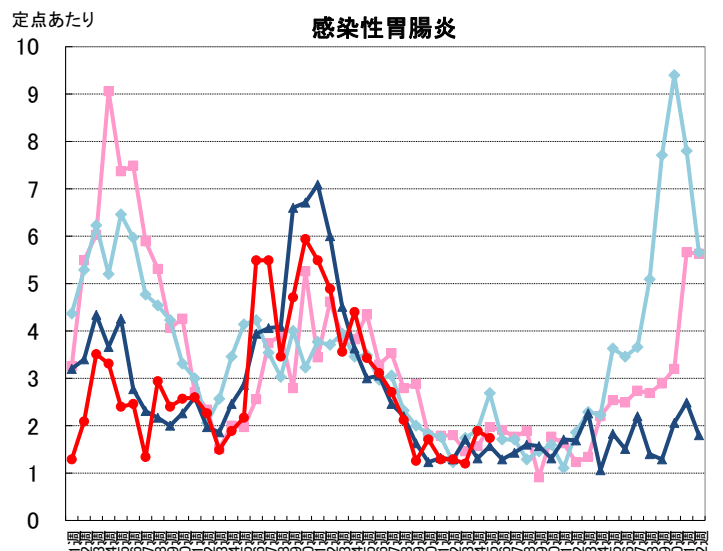
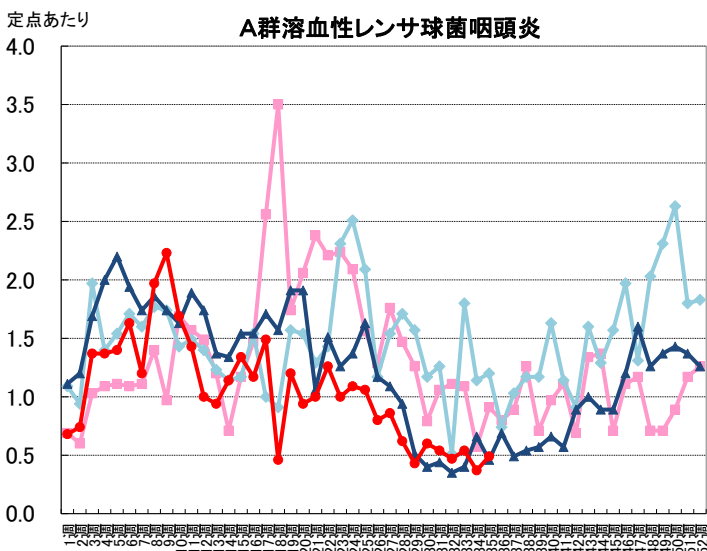
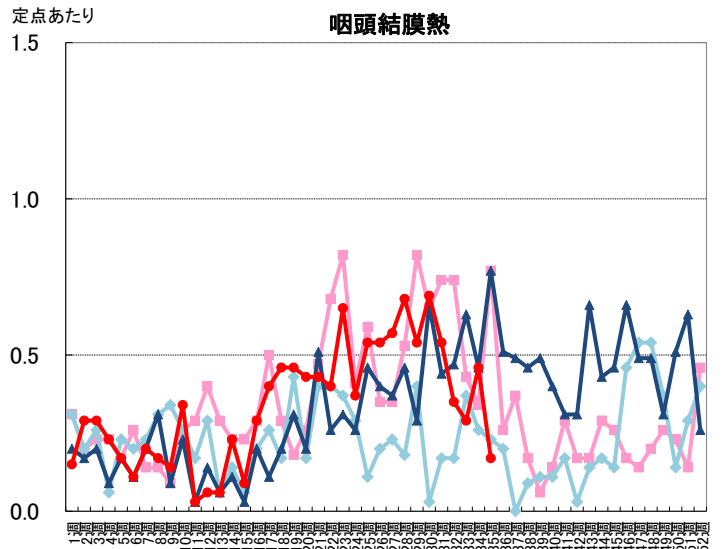
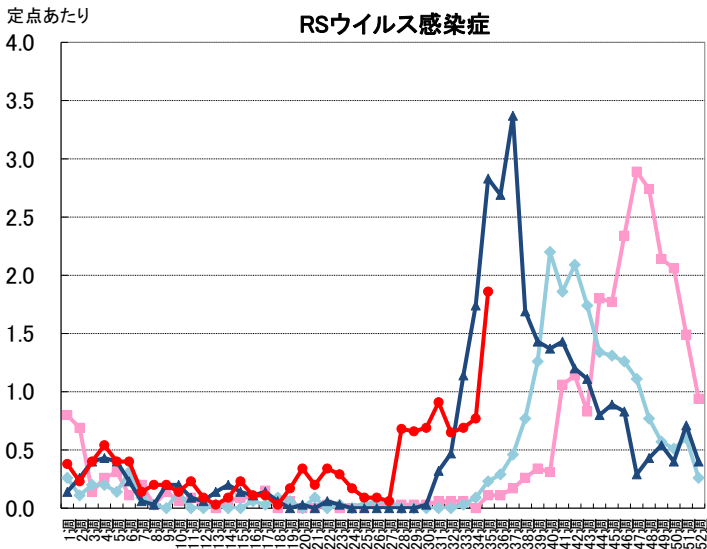
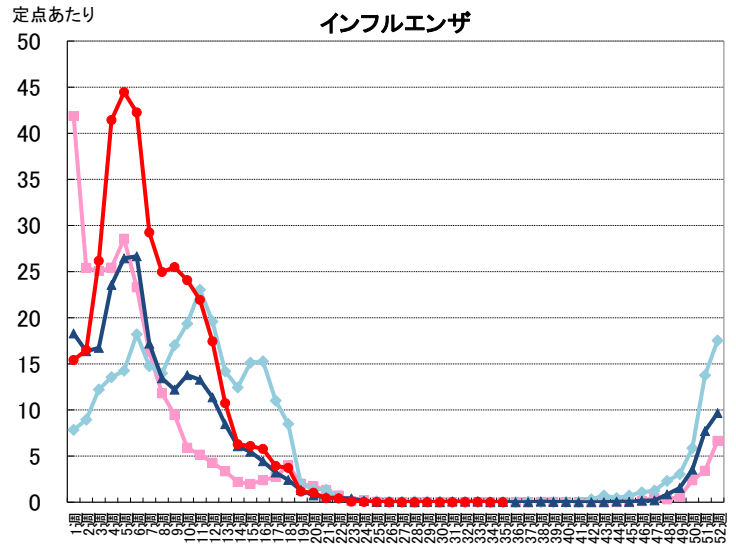
分類	疾患名	全国			県内		
		前月	今月	増減	前月	今月	増減
性感染症	性器クラミジア感染症	2.21	2.31	0.10	2.14	1.29	▲ 0.85
	性器ヘルペスウイルス感染症	0.84	0.81	▲ 0.03	0.50	0.43	▲ 0.07
	尖圭コンジローマ	0.51	0.50	▲ 0.01	0.21	0.07	▲ 0.14
	淋菌感染症	0.71	0.82	0.11	0.07	0.21	0.14
薬剤耐性菌感染症	メチシリン耐性黄色ブドウ球菌感染症	2.69	2.94	0.25	3.25	3.50	0.25
	ペニシリン耐性肺炎球菌感染症	0.32	0.30	▲ 0.02	1.25	1.38	0.13
	薬剤耐性緑膿菌感染症	0.02	0.02	0.00	0.00	0.00	0.00

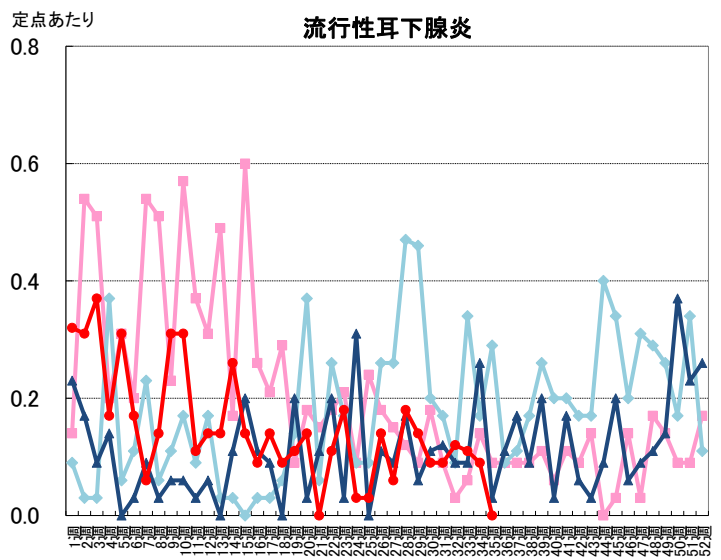
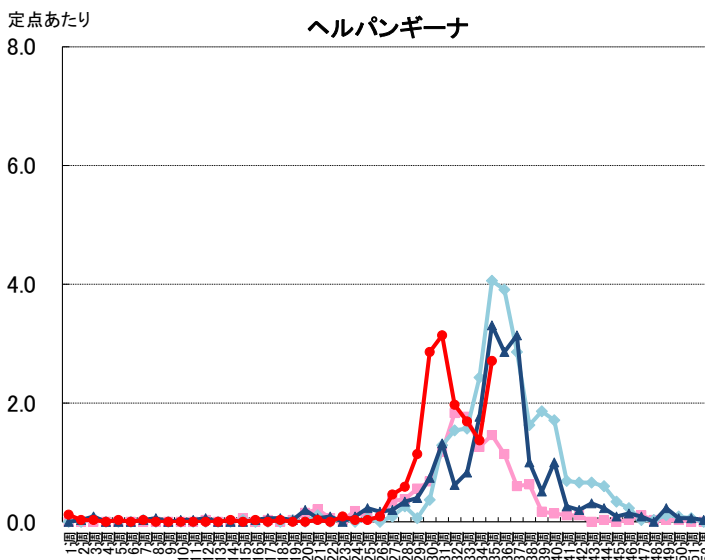
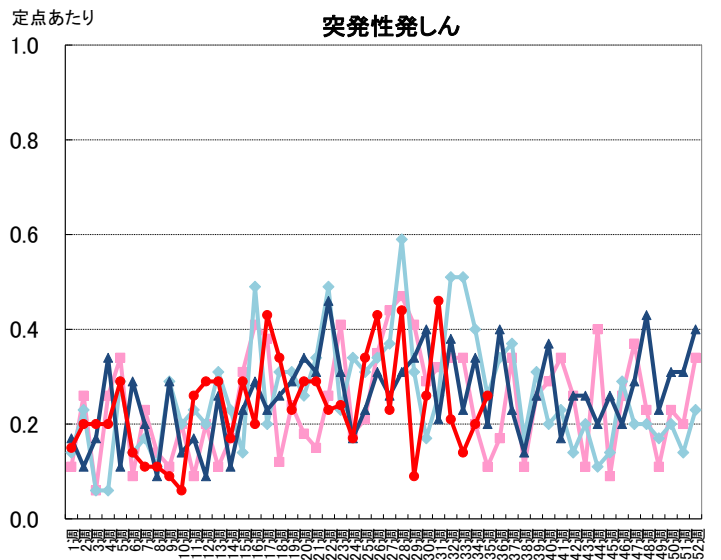
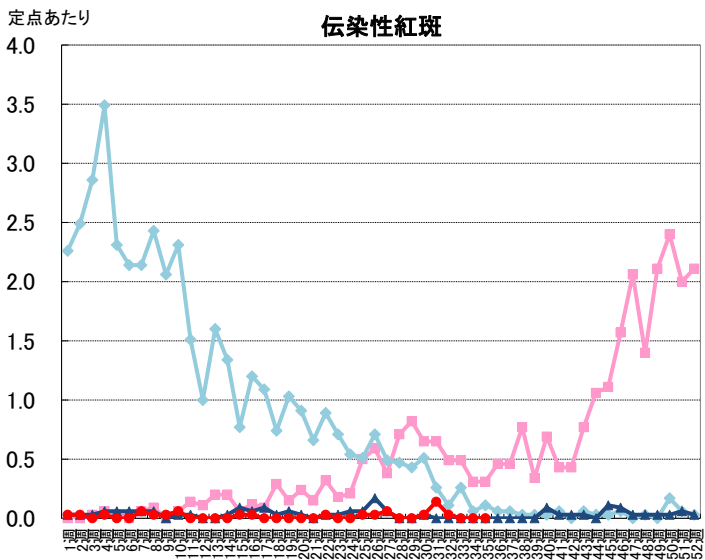
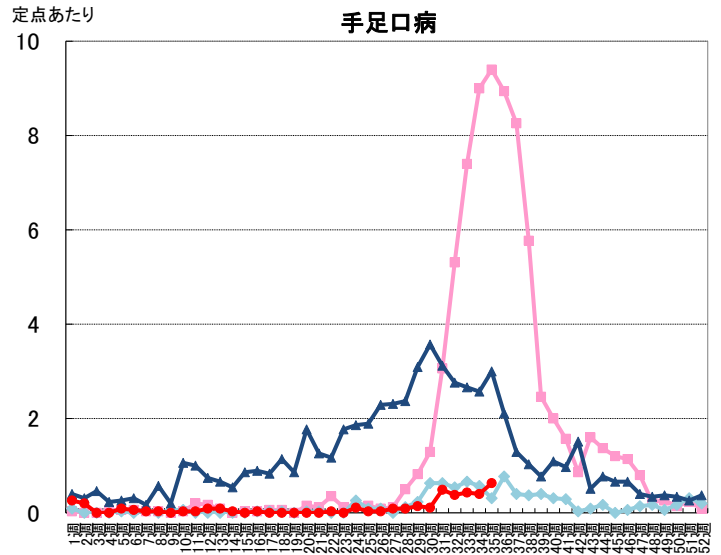
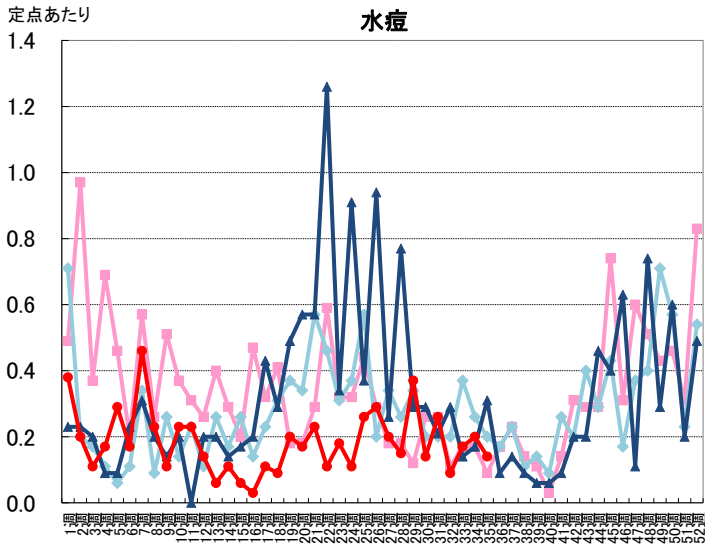
(単位:人/定点)

詳細については、秋田県感染症情報センターのホームページをご確認ください。<http://idsc.pref.akita.jp/kss/>

定点把握対象疾患

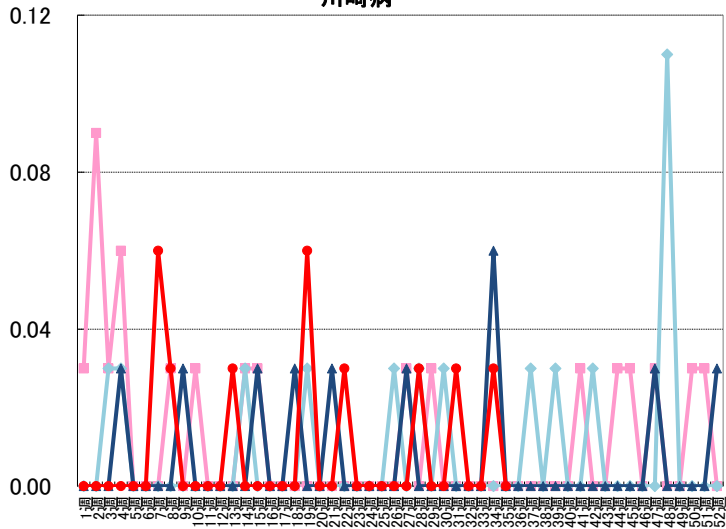
(週報:インフルエンザ定点
・小児科定点・眼科定点)





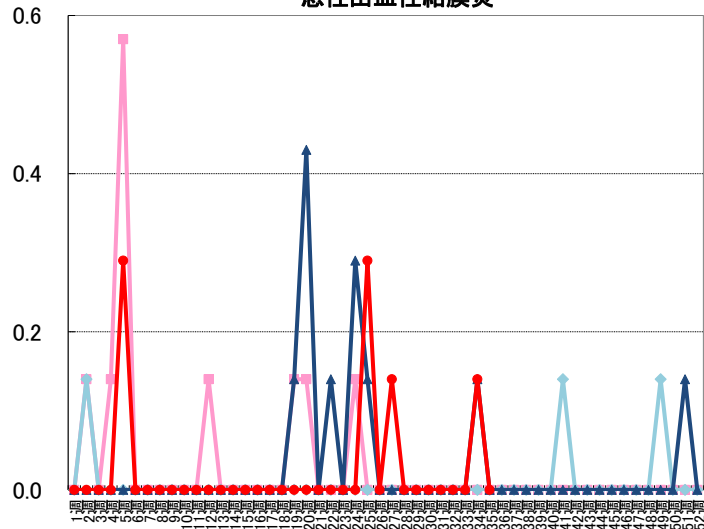
定点あたり

川崎病



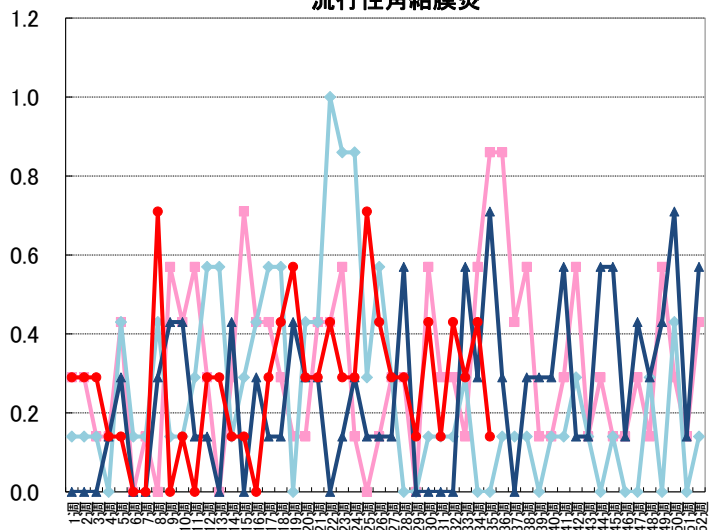
定点あたり

急性出血性結膜炎



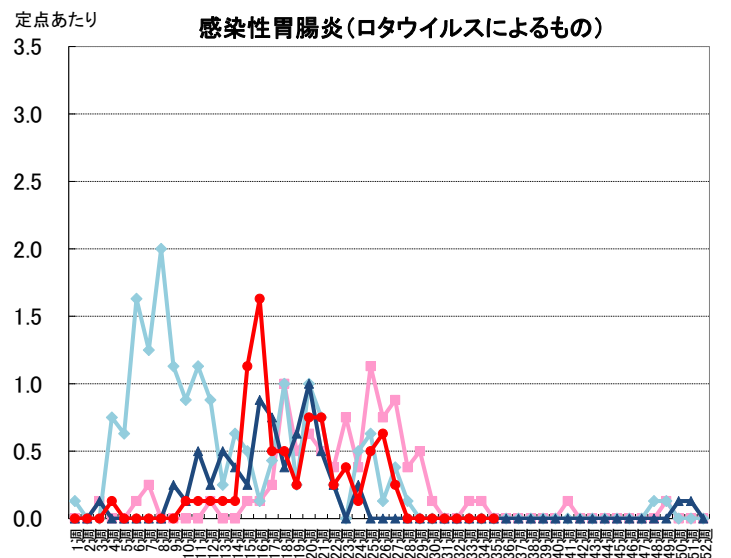
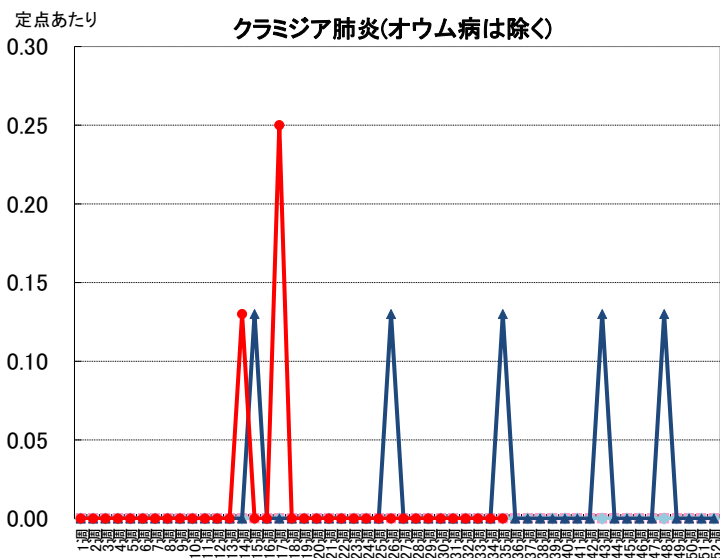
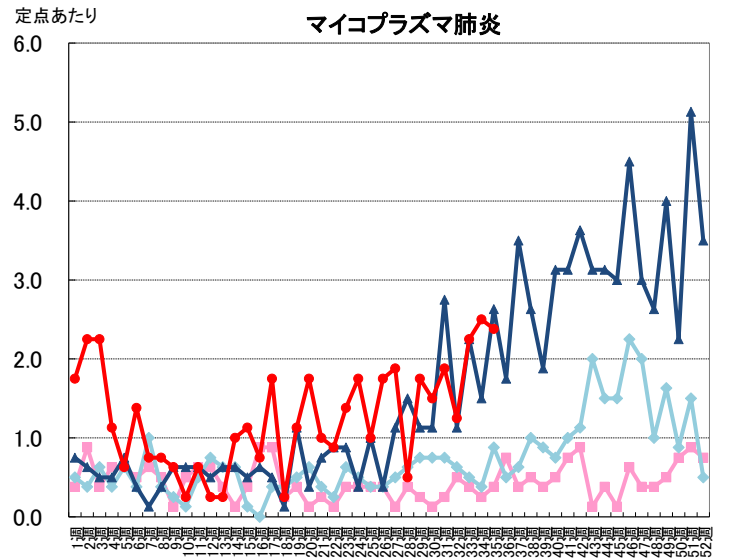
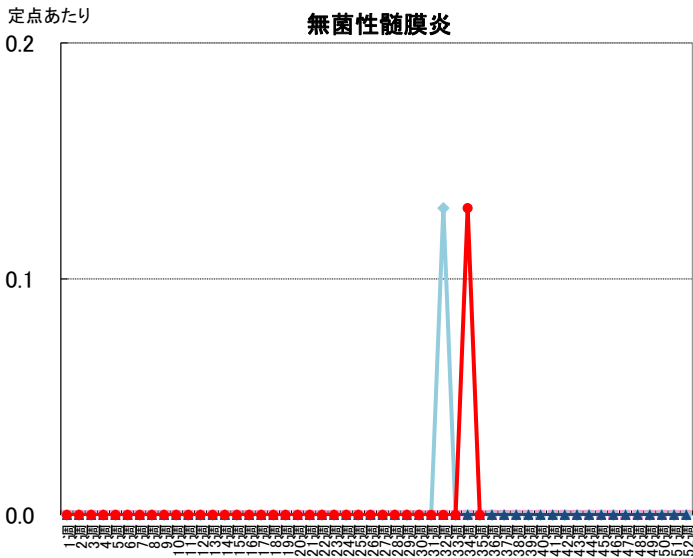
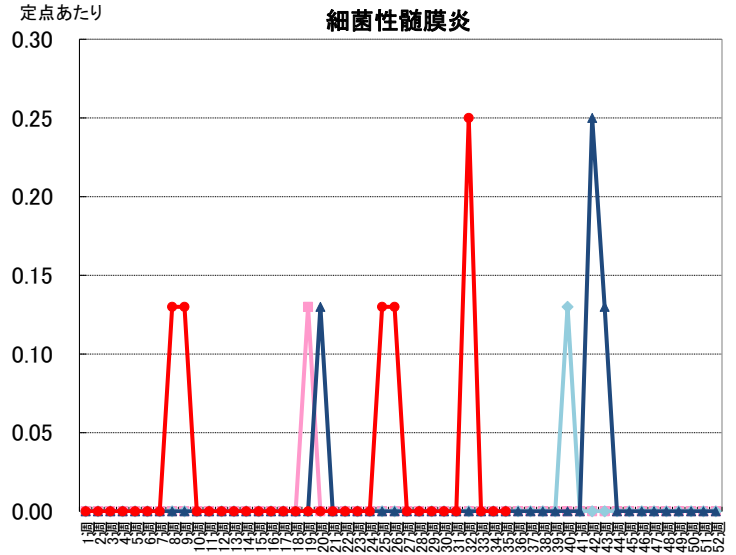
定点あたり

流行性角結膜炎



定点把握対象疾患

(週報:基幹定点)

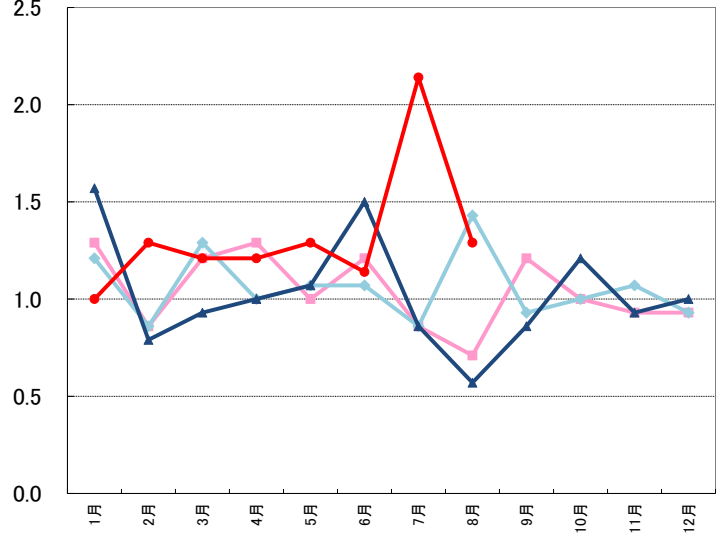


定点把握対象疾患

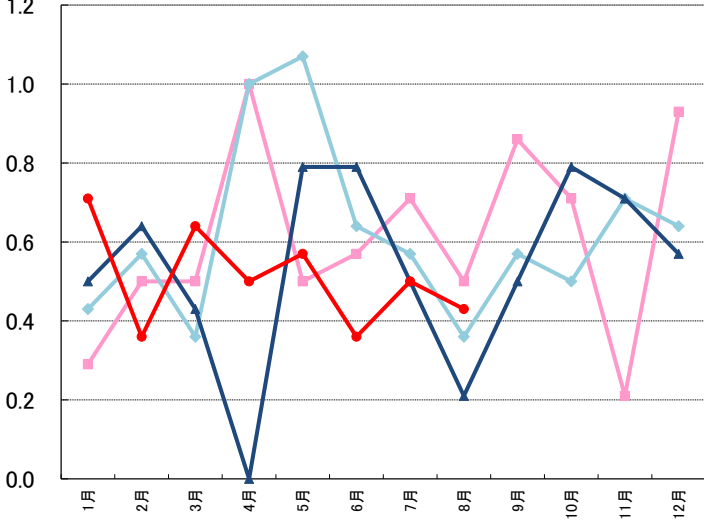
(月報:性感染症・薬剤耐性菌感染症)



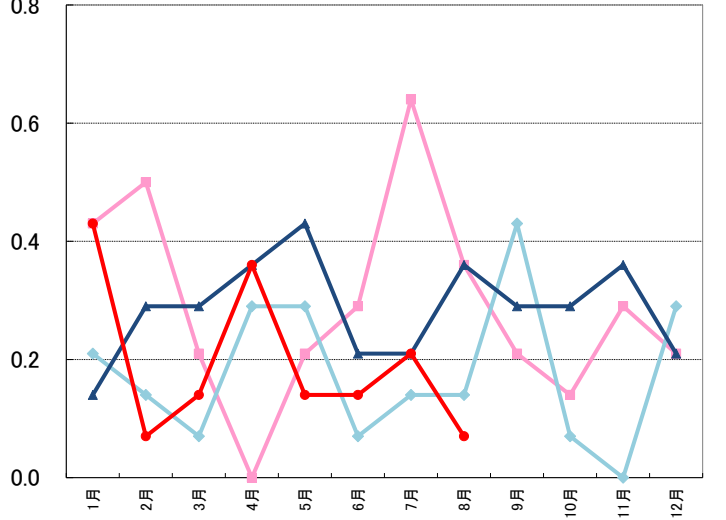
性器クラミジア感染症



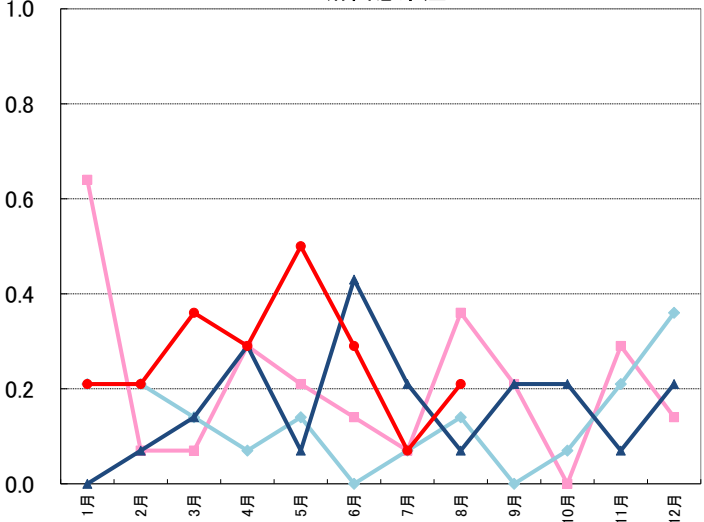
性器ヘルペスウイルス感染症



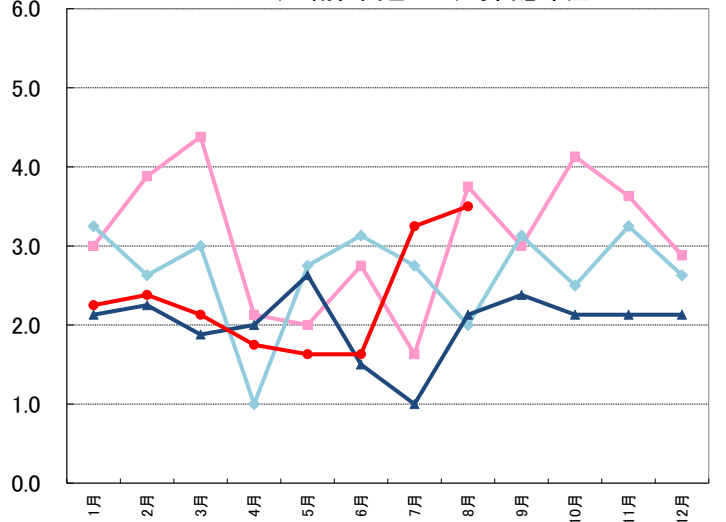
尖圭コンジローマ

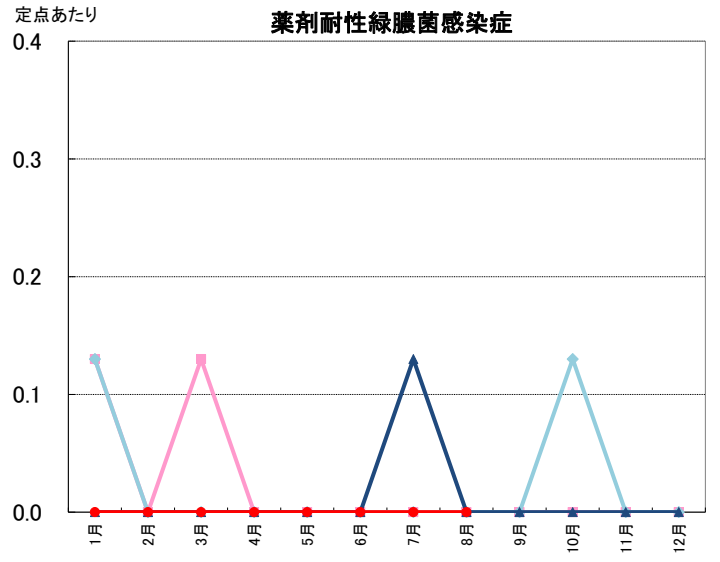
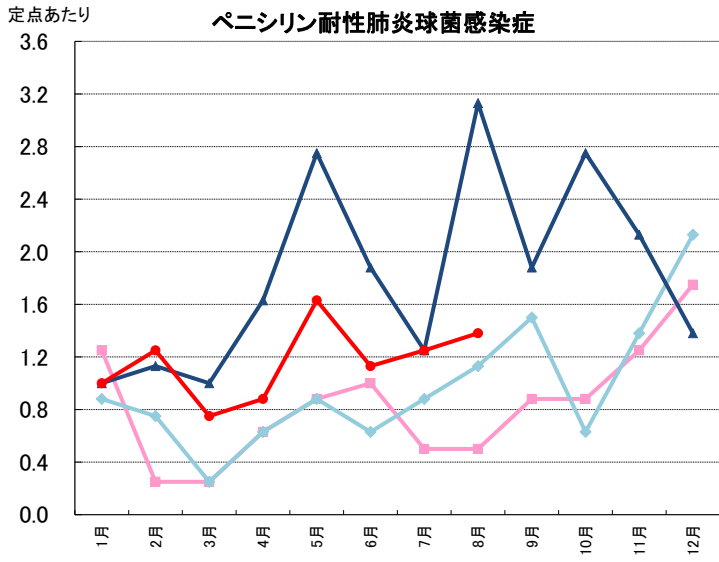


淋菌感染症



メチシリン耐性黄色ブドウ球菌感染症





2018年8月検出病原体<ウイルス>

検出番号	採取日	発病日	臨床診断名	年齢	性別	検体種別	検出病原体名
1	4/27	4/26	ノロウイルス胃腸炎疑い	0	女	直腸ぬぐい液	ノロウイルス GII.4
2	5/7	5/4	感染性胃腸炎	6	男	ふん便	A群ロタウイルス
3	5/11	5/8	ヒトメタニューモウイルス肺炎	0	女	鼻汁	ヒトメタニューモウイルス
4							ヒトボカウイルス
5	5/15	5/15	感染性胃腸炎	5	女	直腸ぬぐい液	A群ロタウイルス
6	5/30	5/29	ヒトメタニューモウイルス肺炎	4	男	鼻汁	ヒトメタニューモウイルス
7	6/2	5/31	アデノウイルス咽頭炎	0	男	咽頭ぬぐい液	アデノウイルス 1型
8	6/6	6/5	ロタウイルス胃腸炎	1	女	直腸ぬぐい液	A群ロタウイルス
9	6/8	6/5	急性気管支炎	1	男	鼻汁	ヒトメタニューモウイルス
10	6/20	6/17	急性脳炎疑い	11	男	咽頭ぬぐい液	ヒトヘルペスウイルス 6型
11						ふん便	ノロウイルス GII.2
12	6/22	6/11	アデノウイルス咽頭炎	1	女	咽頭ぬぐい液	アデノウイルス 2型
13	6/22	6/18	感染性胃腸炎	1	男	直腸ぬぐい液	A群ロタウイルス
14							アストロウイルス 3型
15	7/3	7/3	ヘルパンギーナ	3	女	咽頭ぬぐい液	A群コクサッキーウイルス 10型
16							ライノウイルス
17	7/6	7/4	ロタウイルス胃腸炎	1	女	ふん便	A群ロタウイルス
18	7/6	7/5	胃腸炎	0	男	直腸ぬぐい液	アストロウイルス 3型
19	7/25	7/23	細気管支炎	0	女	咽頭ぬぐい液	ライノウイルス
20	7/27	7/26	扁桃炎	2	女	咽頭ぬぐい液	アデノウイルス 2型
21	7/27	7/26	ヘルパンギーナ	3	女	咽頭ぬぐい液	ライノウイルス
22	7/27	7/27	熱性けいれん	2	男	咽頭ぬぐい液	A群コクサッキーウイルス 10型
23							ライノウイルス
24	8/1	7/28	肺炎	1	男	咽頭ぬぐい液	ライノウイルス
25	8/1	8/1	咽頭結膜熱	4	男	咽頭ぬぐい液	アデノウイルス 3型
26	8/2	8/1	ヘルパンギーナ	6	男	咽頭ぬぐい液	ライノウイルス
27	8/6	8/3	胃腸炎	4	男	直腸ぬぐい液	アデノウイルス 3型
28	8/6	8/5	熱性けいれん	2	女	尿	サイトメガロウイルス
29	8/8	7/27	ヘルパンギーナ	1	男	咽頭ぬぐい液、鼻汁	B群コクサッキーウイルス 4型
30						咽頭ぬぐい液	ヒトボカウイルス
31	8/10	8/8	胃腸炎	4	男	直腸ぬぐい液	アデノウイルス 3型
32	8/10	8/9	急性肺炎	1	女	咽頭ぬぐい液	RSウイルス
33							ライノウイルス
34	8/15	8/12	RS肺炎	1	女	咽頭ぬぐい液、鼻汁	RSウイルス
35	8/20	8/18	咽頭結膜熱	3	女	咽頭ぬぐい液、ふん便	アデノウイルス 3型
36	8/20	8/18	髄膜炎疑い	10	男	咽頭ぬぐい液	エコーウイルス 18型
37	8/22	8/18	咽頭炎	1	女	鼻汁	パラインフルエンザウイルス 1型

2018年8月検出病原体<細菌>

検出番号	採取日	発病日	臨床診断名	年齢	性別	検体種別	検出病原体名
1	6/14	6/5	侵襲性肺炎球菌感染症	78	女	血液	<i>Streptococcus pneumoniae</i>
2	7/29	記載なし	記載なし	39	女	咽頭ぬぐい液	<i>Streptococcus pyogenes</i> (group A)
3	7/31	記載なし	記載なし	23	女	ふん便	<i>Campylobacter jejuni</i>
4	8/3	8/3	感染性胃腸炎	67	男	ふん便	<i>Campylobacter coli</i>
5	8/3	8/3	カルバペネム耐性腸内細菌感染症	81	男	皮膚病巣	<i>Enterobacter cloacae</i>
6	8/6	7/29	カルバペネム耐性腸内細菌感染症	90	男	尿	<i>Proteus mirabilis</i>
7	8/6	8/3	感染性胃腸炎	31	女	ふん便	<i>Campylobacter jejuni</i>
8	8/8	記載なし	記載なし	43	女	ふん便	EPEC(O26)
9	8/10	記載なし	記載なし	7	男	ふん便	<i>Campylobacter jejuni</i>
10	8/13	8/6	サルモネラ症	80	女	血液	<i>Salmonella</i> O4
11	8/13	記載なし	記載なし	82	女	血液	<i>Listeria monocytogenes</i>
12	8/13	記載なし	記載なし	82	男	血液	<i>Listeria monocytogenes</i>
13	8/16	記載なし	腸管出血性大腸菌感染症	42	女	ふん便	EHEC/VTEC(O26)
14	8/20	記載なし	記載なし	64	女	ふん便	<i>Campylobacter jejuni</i>
15	8/20	記載なし	記載なし	26	男	ふん便	<i>Campylobacter jejuni</i>
16	8/21	8/11	腸管出血性大腸菌感染症	23	女	ふん便	EHEC/VTEC(O26)
17	8/21	記載なし	腸管出血性大腸菌感染症	31	女	ふん便	EHEC/VTEC(O26)
18	8/26	8/25	腸管出血性大腸菌感染症	31	男	ふん便	EHEC/VTEC(O26)
19	8/27	8/20	大腸がん疑い	74	男	ふん便	<i>Salmonella</i> O4
20	8/27	記載なし	記載なし	記載なし	記載なし	ふん便	EPEC(O26)
21	8/29	8/18	細菌性赤痢	18	男	ふん便	<i>Shigella boydii</i> 12型
22							<i>Shigella sonnei</i>
23							EPEC(O26)
24							EAggEC(O15)
25							<i>Campylobacter jejuni</i>