

秋田県感染症発生情報<月報>

2019年10月

秋田県健康福祉部保健・疾病対策課
 TEL 018-860-1427 FAX 018-860-3821
 秋田県感染症情報センター
 (秋田県健康環境センター内)
 TEL 018-832-5005 FAX 018-832-5047

今期は2019年第40週から2019年第44週(2019年9月30日から2019年11月3日)の5週分です。

A. 今期の特徴

<p>・全数把握対象疾患 県内では結核11人、腸管出血性大腸菌感染症2人、E型肝炎1人、レジオネラ症1人、ウイルス性肝炎1人、カルバペネム耐性腸内細菌科細菌感染症1人、ジアルジア症1人、侵襲性肺炎球菌感染症3人、梅毒3人、破傷風1人、百日咳39人の発生報告がありました。</p>
<p>・定点把握対象疾患 <RSウイルス感染症> 県内の発生規模(1.53)は前期(2.06)と比較して25.7%減少しました。しかし、集団事例の発生もみられることから、今後も引き続きこまめな手洗い、マスクの着用、咳エチケットなど基本的な感染予防に心がけましょう。</p> <p><水痘> 県内の発生規模(0.19)は前期(0.06)と比較して3.2倍に増加しました。例年、冬季に増加する傾向にありますので、今後の発生動向に注意しましょう。</p>
<p>(発生規模の単位：人/定点)</p>

B. 各感染症の発生動向

1. 全数把握対象疾患

<p>【一類感染症】7疾患 県内、全国ともに発生報告はありませんでした。</p>
<p>【二類感染症】7疾患 県内では結核11人の発生報告がありました。全国では結核1,719人の発生報告がありました。</p>
<p>【三類感染症】5疾患 県内では腸管出血性大腸菌感染症2人の発生報告がありました。全国では、細菌性赤痢9人、腸管出血性大腸菌感染症423人、腸チフス2人、パラチフス1人の発生報告がありました。</p>
<p>【四類感染症】44疾患 県内ではE型肝炎1人、レジオネラ症1人の発生報告がありました。全国ではE型肝炎36人、A型肝炎27人、エキノコックス症2人、回帰熱1人、ジカウイルス感染症2人、重症熱性血小板減少症候群15人、チクングニア熱6人、つが虫病16人、デング熱52人、日本紅斑熱85人、日本脳炎4人、マラリア4人、ライム病5人、レジオネラ症232人、レプトスピラ症6人の発生報告がありました。</p>
<p>【五類感染症】24疾患 県内ではウイルス性肝炎1人、カルバペネム耐性腸内細菌科細菌感染症1人、ジアルジア症1人、侵襲性肺炎球菌感染症3人、梅毒3人、破傷風1人、百日咳39人の発生報告がありました。全国ではアメーバ赤痢60人、ウイルス性肝炎29人、カルバペネム耐性腸内細菌科細菌感染症261人、急性弛緩性麻痺4人、急性脳炎57人、クリプトスポリジウム症2人、クロイツフェルト・ヤコブ病18人、劇症型溶血性レンサ球菌感染症77人、後天性免疫不全症候群109人、ジアルジア症6人、侵襲性インフルエンザ菌感染症35人、侵襲性髄膜炎菌感染症3人、侵襲性肺炎球菌感染症198人、水痘(入院例に限る)38人、先天性風しん症候群1人、梅毒575人、播種性クリプトコックス症15人、破傷風12人、バンコマイシン耐性腸球菌感染症8人、百日咳1,601人、風しん43人、麻しん20人の発生報告がありました。</p>

2. 定点把握対象疾患(週報;インフルエンザ定点・小児科定点・眼科定点)

「平均発生規模」は今期(2019年9月30日から2019年11月3日)の1定点(医療機関)あたりの平均患者報告数です。また「県内の今後の発生予測」は、疾患ごとの季節変動や全国の流行状況、および県内における過去の流行状況等を参考に予測しています。

疾患名	平均発生規模(単位:人/定点)						県内の今後の発生予測(11月~12月)発生予測記号
	全国			県内			
	前期	今期	増減	前期	今期	増減	
インフルエンザ	1.00	0.87	▲ 0.13	0.19	0.31	0.12	⬆️
RSウイルス感染症	2.96	1.41	▲ 1.55	2.06	1.53	▲ 0.53	↘️
咽頭結膜熱	0.42	0.38	▲ 0.04	0.09	0.07	▲ 0.02	→️
A群溶血性レンサ球菌咽頭炎	1.47	1.72	0.25	0.52	0.52	0.00	↗️
感染性胃腸炎	3.07	3.03	▲ 0.04	1.71	1.63	▲ 0.08	↗️

疾患名	平均発生規模(単位:人/定点)						県内の今後の発生予測(11月~12月)発生予測記号					
	全国			県内								
	前期	今期	増減	前期	今期	増減						
水痘	0.22	0.26	0.04	0.06	0.19	0.13	↗					
手足口病	2.48	1.57	▲ 0.91	1.75	0.50	▲ 1.25	↘					
伝染性紅斑	0.63	0.56	▲ 0.07	0.04	0.05	0.01	🌿					
突発性発しん	0.40	0.36	▲ 0.04	0.23	0.20	▲ 0.03	→					
ヘルパンギーナ	0.97	0.43	▲ 0.54	0.51	0.11	▲ 0.40	↘					
流行性耳下腺炎	0.09	0.09	0.00	0.03	0.02	▲ 0.01	🌿					
急性出血性結膜炎	0.01	0.01	0.00	0.00	0.00	0.00	🌿					
流行性角結膜炎	0.77	0.67	▲ 0.10	0.29	0.29	0.00	→					
記号	同規模	→	増加	↗	減少	↘	散発	🌿	流行	⊕	終息	⊖

3. 定点把握対象疾患(週報;基幹定点)

疾患名	全国			県内		
	前期	今期	増減	前期	今期	増減
細菌性髄膜炎	0.01	0.02	0.01	0.00	0.05	0.05
無菌性髄膜炎	0.05	0.04	▲ 0.01	0.00	0.00	0.00
マイコプラズマ肺炎	0.30	0.39	0.09	0.28	0.65	0.37
クラミジア肺炎(オウム病を除く)	0.01	0.01	0.00	0.00	0.02	0.02
感染性胃腸炎(ロタウイルスによるもの)	0.01	0.01	0.00	0.00	0.00	0.00

(単位:人/定点)

4. 定点把握対象疾患(月報;性感染症定点・基幹定点)

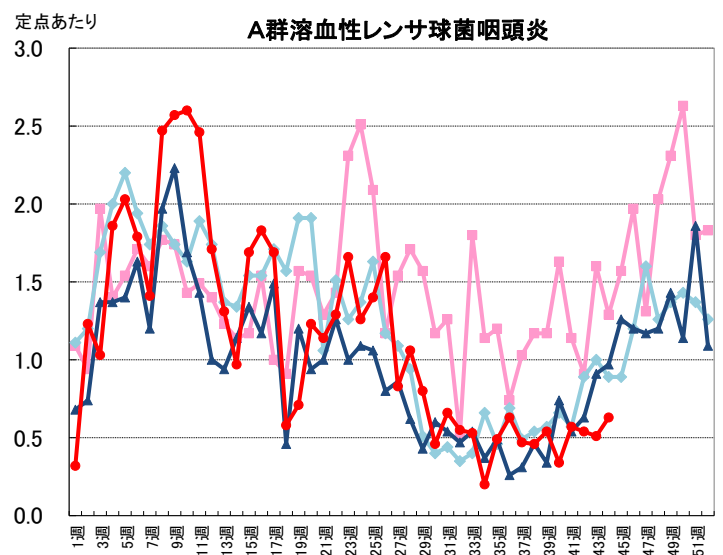
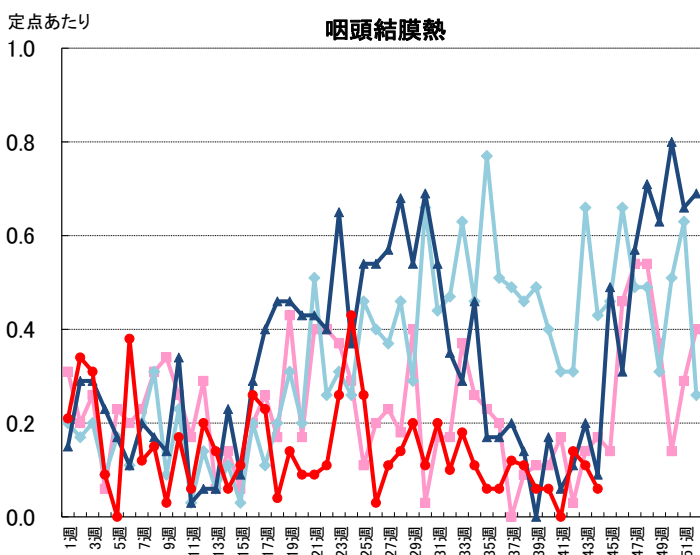
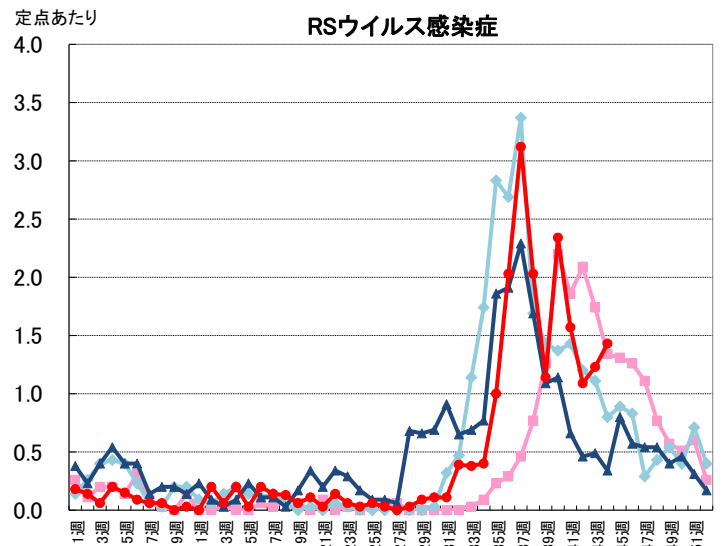
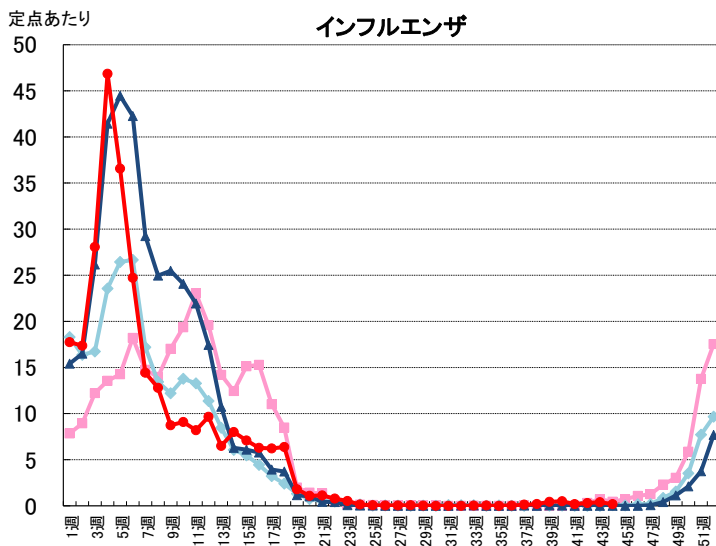
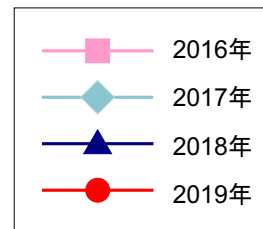
分類	疾患名	全国			県内		
		前月	今月	増減	前月	今月	増減
性感染症	性器クラミジア感染症	2.39	2.57	0.18	1.36	1.00	▲ 0.36
	性器ヘルペスウイルス感染症	0.87	0.85	▲ 0.02	1.14	1.57	0.43
	尖圭コンジローマ	0.55	0.56	0.01	0.50	0.50	0.00
	淋菌感染症	0.71	0.68	▲ 0.03	0.07	0.07	0.00
薬剤耐性菌感染症	メチシリン耐性黄色ブドウ球菌感染症	2.85	2.86	0.01	3.00	2.50	▲ 0.50
	ペニシリン耐性肺炎球菌感染症	0.27	0.33	0.06	0.75	1.25	0.50
	薬剤耐性緑膿菌感染症	0.01	0.03	0.02	0.00	0.00	0.00

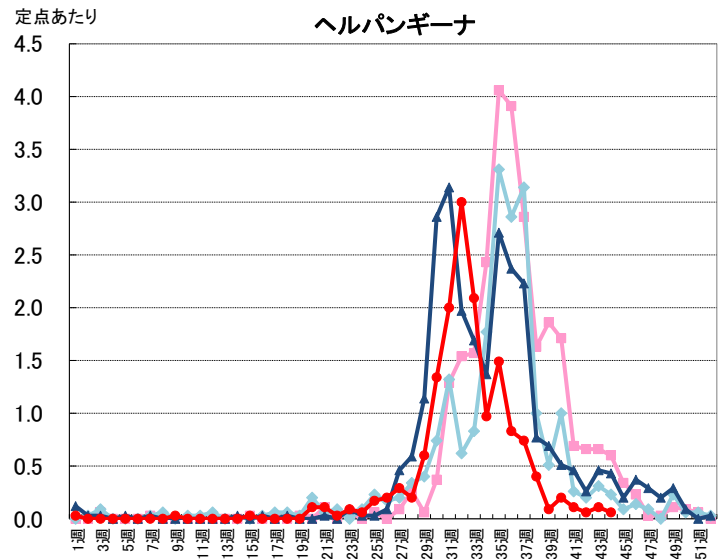
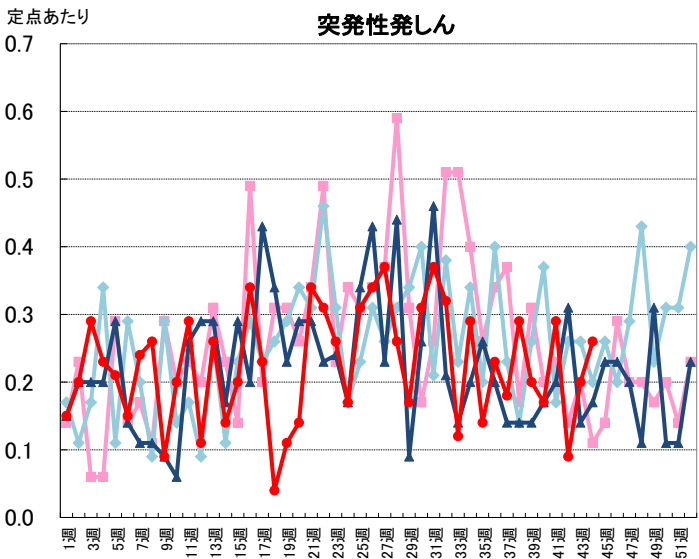
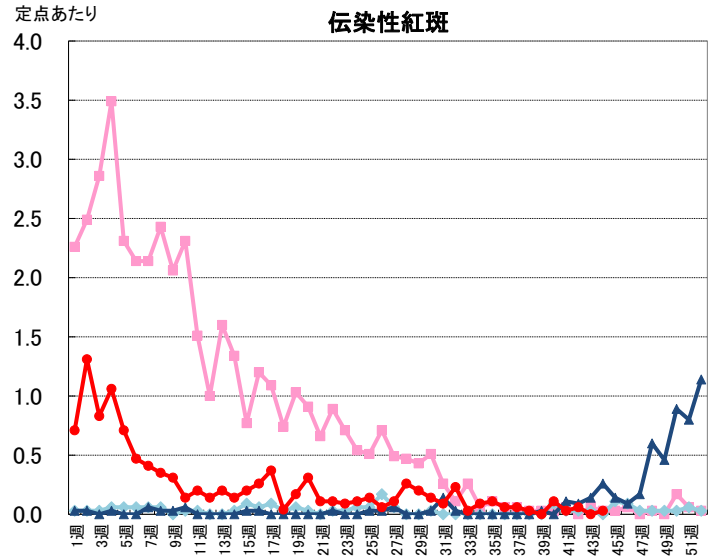
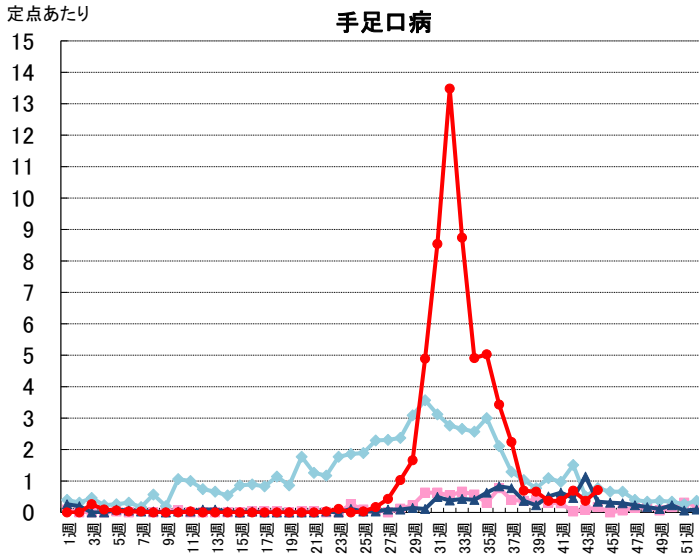
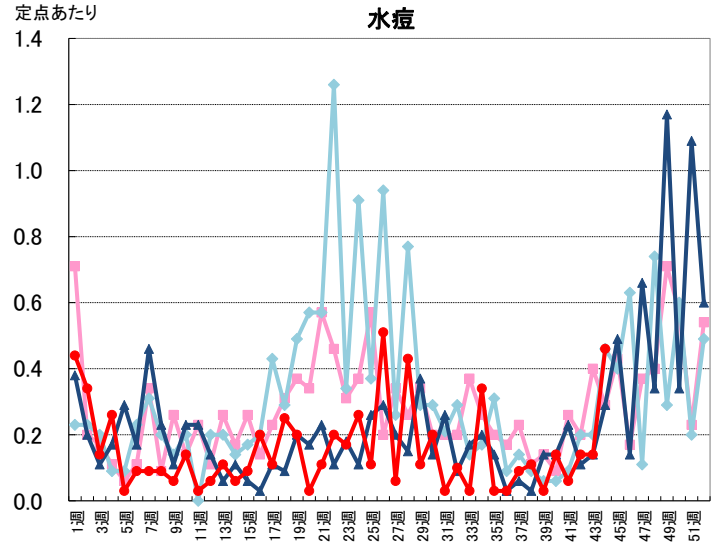
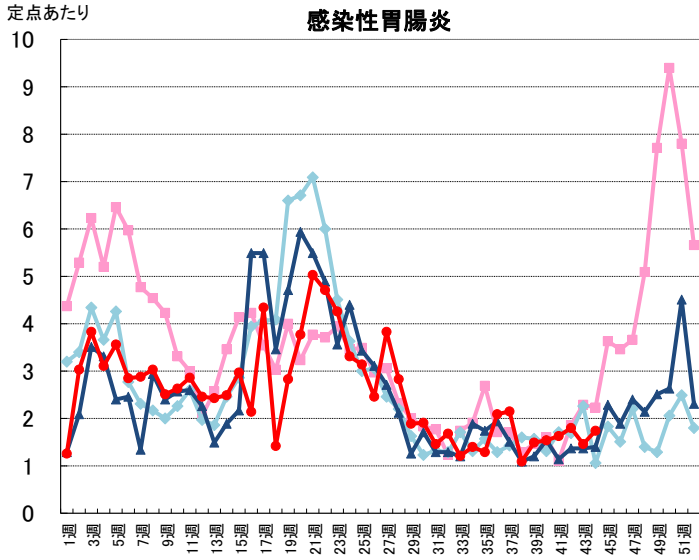
(単位:人/定点)

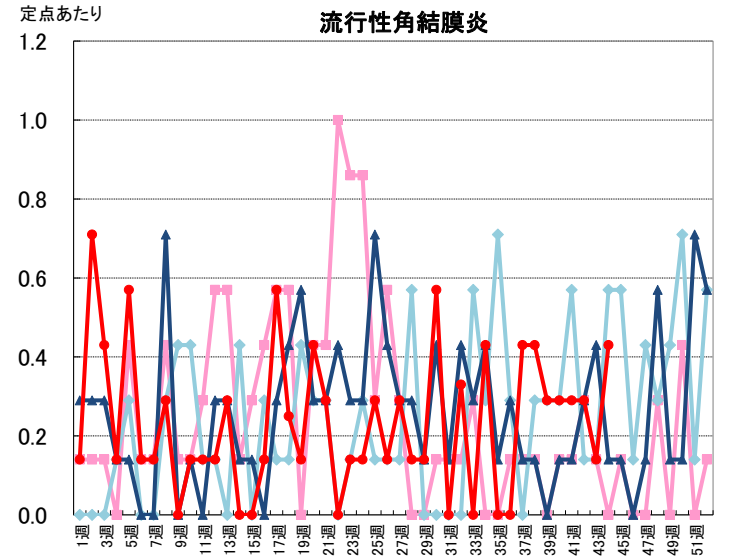
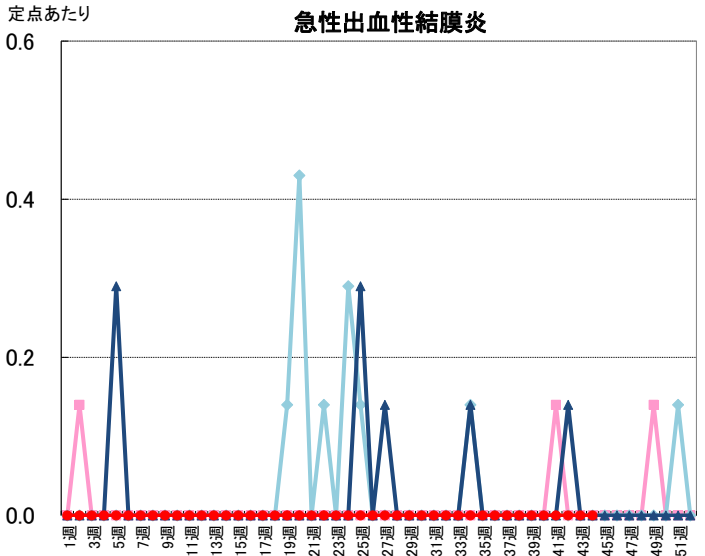
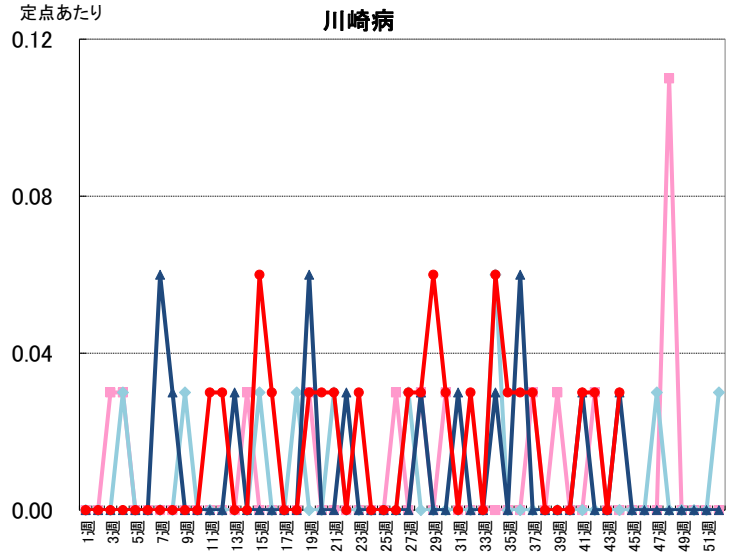
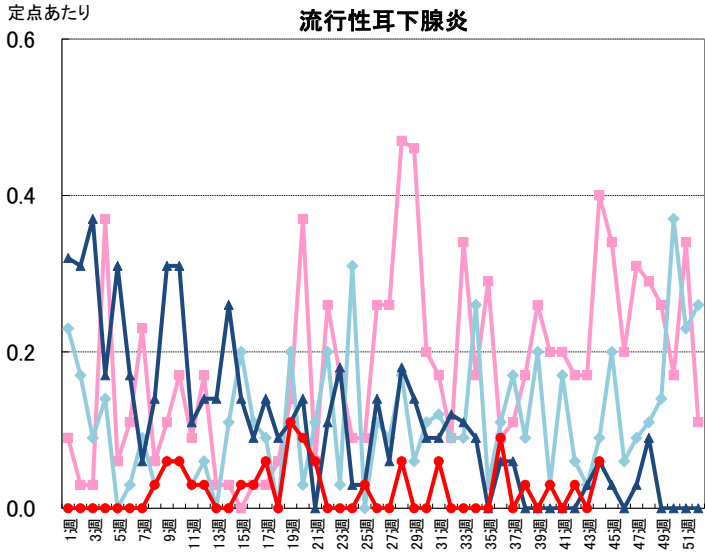
詳細については、秋田県感染症情報センターのホームページをご確認ください。<http://idsc.pref.akita.jp/kss/>

秋田県における
定点把握対象疾患
過去3年との比較

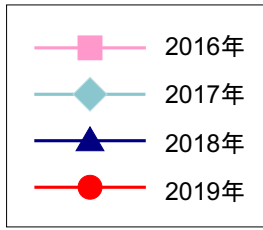
週報：インフルエンザ定点
・小児科定点・眼科定点





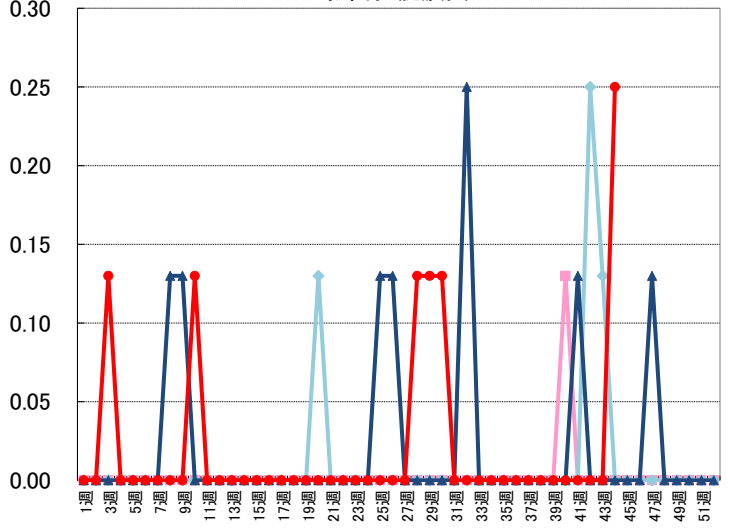


週報：基幹定点



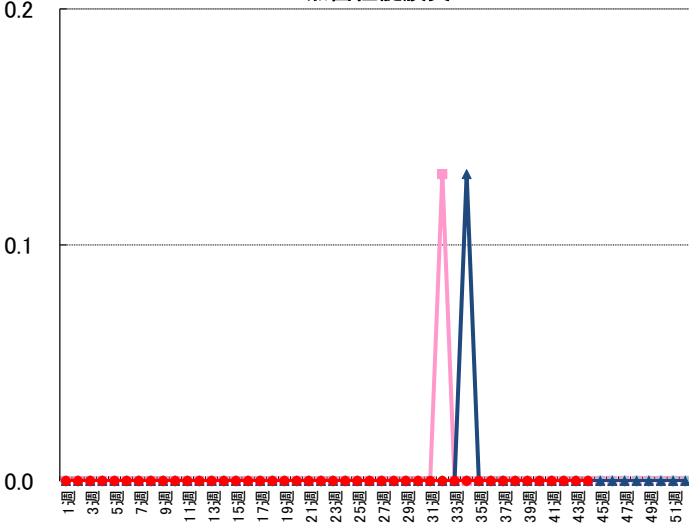
定点あたり

細菌性髄膜炎



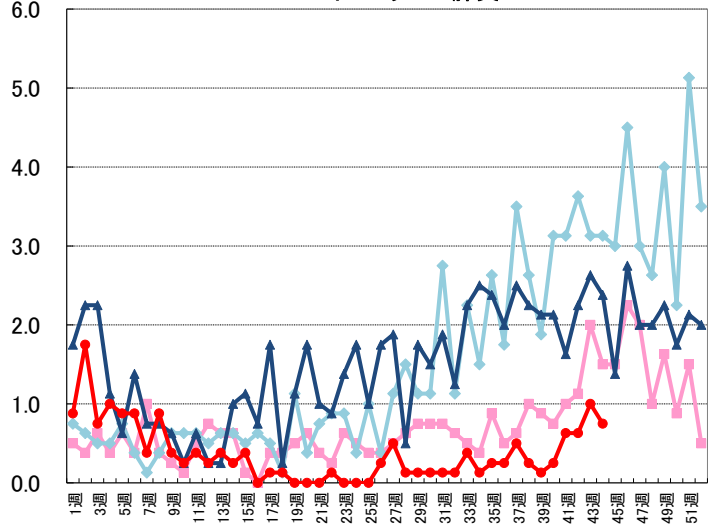
定点あたり

無菌性髄膜炎



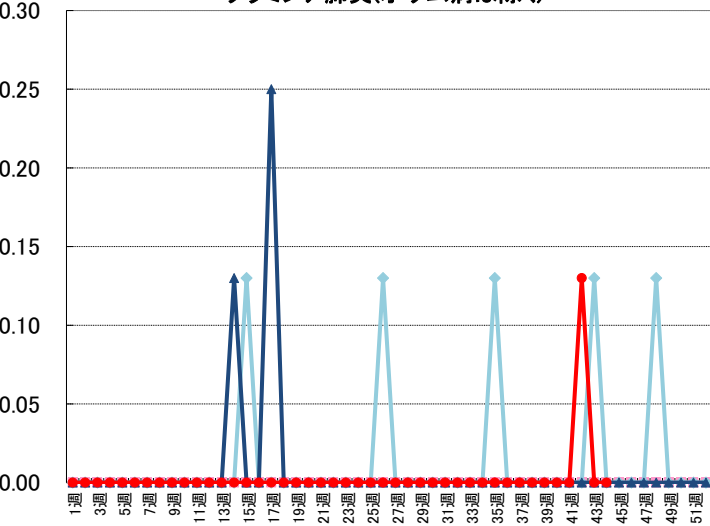
定点あたり

マイコプラズマ肺炎



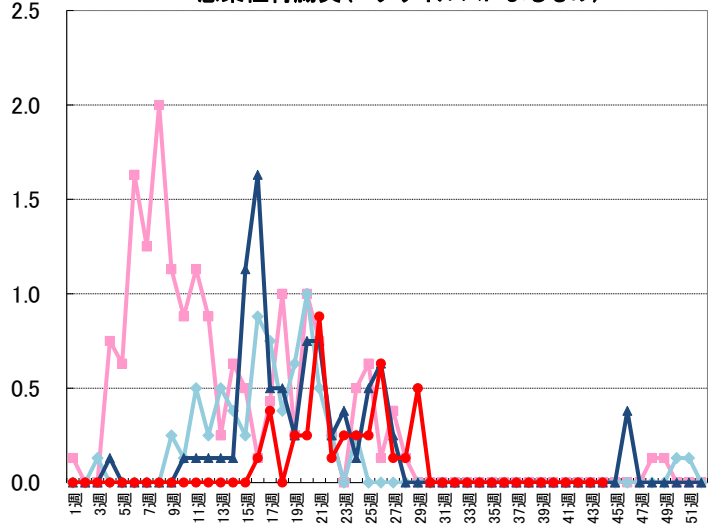
定点あたり

クラミジア肺炎(オウム病は除く)

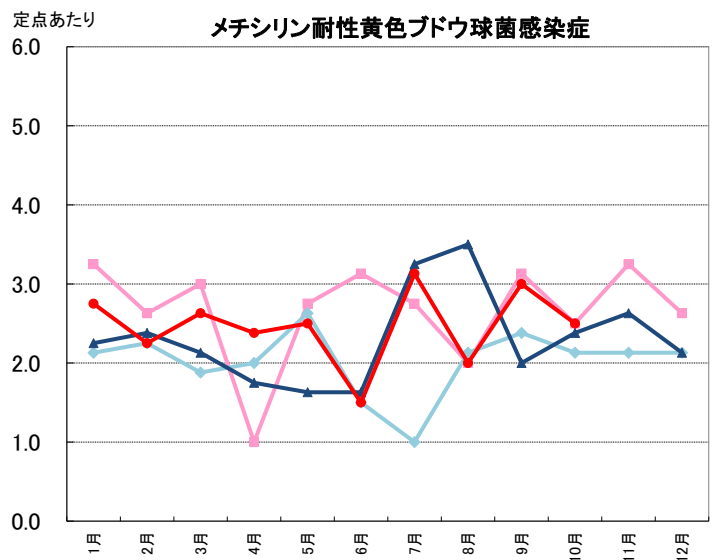
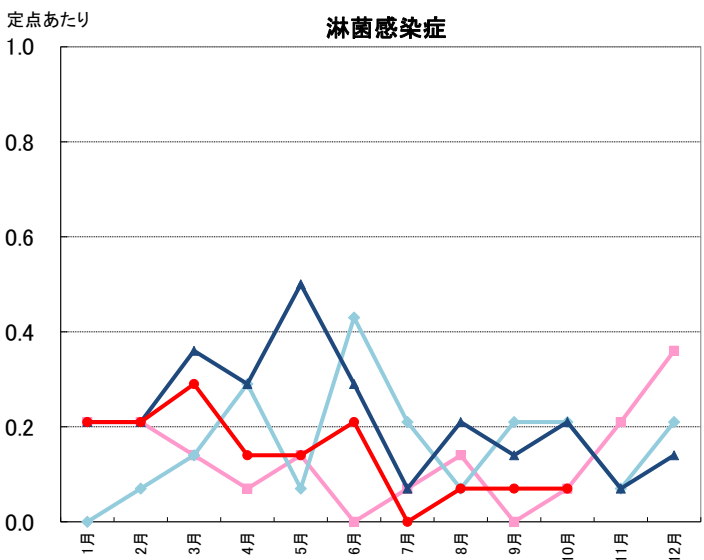
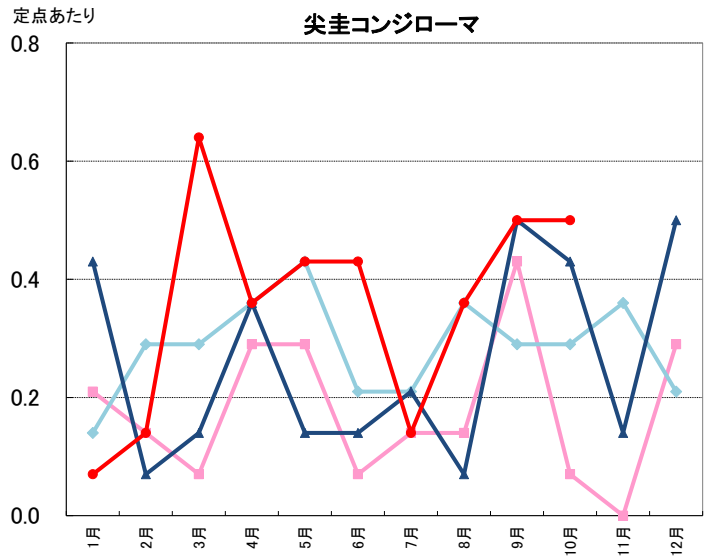
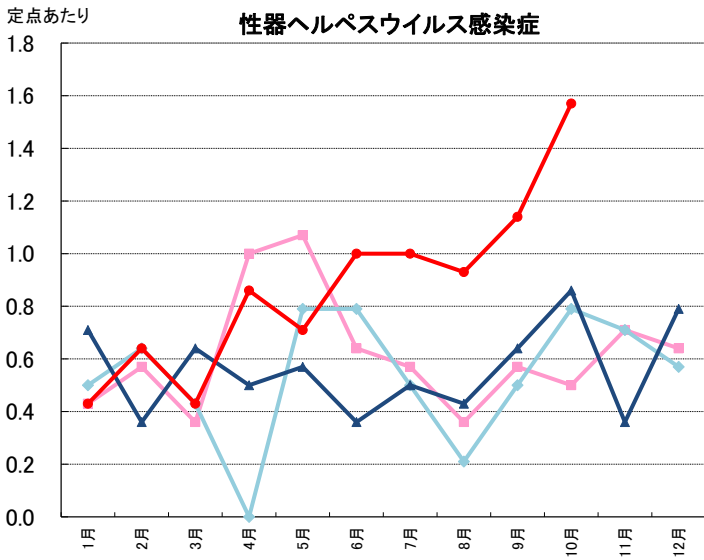
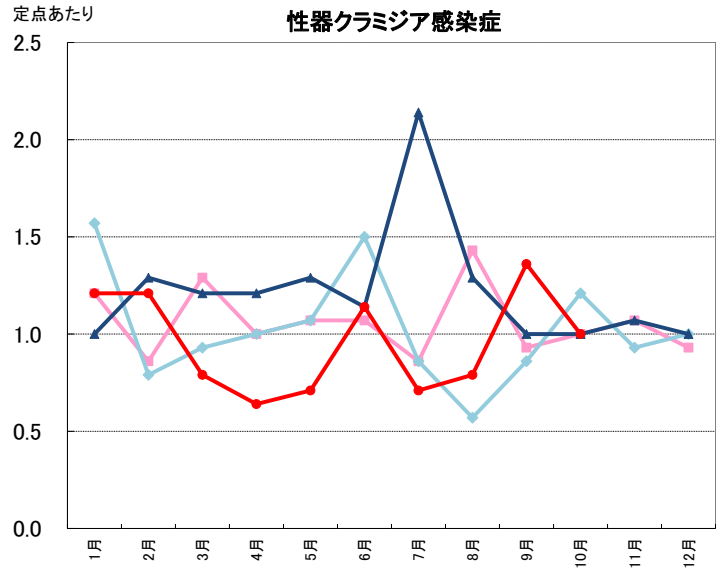
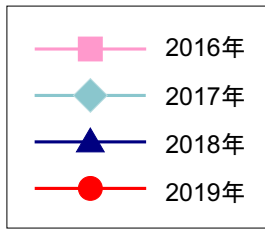


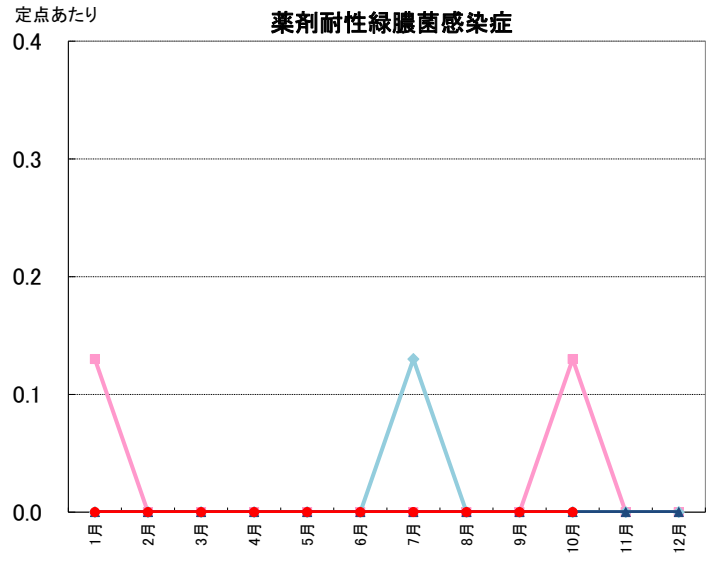
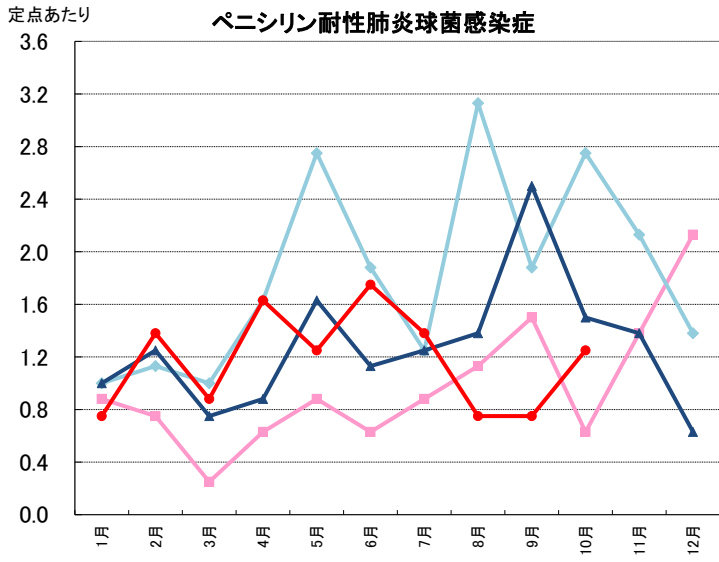
定点あたり

感染性胃腸炎(ロタウイルスによるもの)



月報: 性感染症・薬剤耐性菌感染症





2019年10月検出病原体<ウイルス>

(検体採取日 6/8~10/31)

検出番号	採取日	発病日	臨床診断名	年齢	性別	検体種別	検出病原体名
1	6/8	6/5	咽頭炎、上部消化管出血	3	男	咽頭拭い液	ヒトコロナウイルスHKU-1型
2	7/22	7/19	ヘルパンギーナ	1	女	咽頭拭い液	A群コクサッキーウイルス6型
3	7/29	7/26	手足口病	0	女	咽頭拭い液	A群コクサッキーウイルス6型
4	8/2	8/1	ヘルパンギーナ、熱性けいれん	2	男	咽頭拭い液	A群コクサッキーウイルス6型
5	8/4	8/4	手足口病、熱性けいれん	2	男	咽頭拭い液	A群コクサッキーウイルス6型
6	8/10	8/10	ヘルパンギーナ疑い、熱性けいれん	1	男	咽頭拭い液	A群コクサッキーウイルス6型
7	8/12	8/12	不明熱	0	男	ふん便	ヒトパレコウイルス3型
8	8/14	8/14	手足口病、熱性けいれん	4	男	咽頭拭い液	A群コクサッキーウイルス6型
9	8/17	8/17	手足口病	記載なし	女	咽頭拭い液	A群コクサッキーウイルス6型
10	8/20	8/19	手足口病	0	男	咽頭拭い液	A群コクサッキーウイルス6型
11	8/22	8/20	手足口病	1	女	咽頭拭い液	A群コクサッキーウイルス6型
12	8/24	8/23	手足口病、熱性けいれん	1	女	咽頭拭い液	A群コクサッキーウイルス6型
13	8/26	8/24	手足口病、けいれん重積	1	男	咽頭拭い液	A群コクサッキーウイルス6型
14	8/26	8/25	ヘルパンギーナ	0	男	ふん便	A群コクサッキーウイルス6型
15	8/27	7/31	遷延性下痢	0	男	直腸拭い液	アデノウイルス41型
16	8/27	8/20	急性咽頭炎	1	男	鼻汁	A群コクサッキーウイルス6型
17	8/29	8/28	咽頭炎	1	男	咽頭拭い液	A群コクサッキーウイルス6型
18	9/3	9/2	咽頭炎	4	女	咽頭拭い液 鼻汁	A群コクサッキーウイルス6型
19	9/8	9/7	尿路感染症疑い	0	男	咽頭拭い液	ライノウイルス
20	9/9	記載なし	ヘルパンギーナ	1	女	咽頭拭い液	A群コクサッキーウイルス5型
21	9/10	9/6	RSウイルス細気管支炎	0	女	咽頭拭い液	RSウイルス
22	9/10	9/8	A型インフルエンザ	10	男	咽頭拭い液	インフルエンザウイルスAH1pdm型
23	9/10	9/9	インフルエンザ	7	男	咽頭拭い液	インフルエンザウイルスAH1pdm型
24	9/10	9/9	A型インフルエンザ	8	女	咽頭拭い液	インフルエンザウイルスAH1pdm型
25	9/10	9/9	RSウイルス気管支炎、熱性けいれん	1	女	咽頭拭い液	RSウイルス
26	9/11	9/6	RSウイルス気管支炎	1	女	咽頭拭い液	RSウイルス
27	9/12	9/12	腸重積	1	女	直腸拭い液	アデノウイルス41型
28	9/17	9/15	RSウイルス感染症	2	男	咽頭拭い液	RSウイルス
29	9/17	9/16	ヘルパンギーナ	1	男	咽頭拭い液	A群コクサッキーウイルス5型
30	9/17	9/16	水痘	7	女	咽頭拭い液	水痘・帯状疱疹ウイルス
ヒトヘルペスウイルス7型							
EBウイルス							
33	9/19	9/13	急性気管支炎	記載なし	記載なし	咽頭拭い液	A群コクサッキーウイルス2型

検出番号	採取日	発病日	臨床診断名	年齢	性別	検体種別	検出病原体名
34	9/24	9/21	RSウイルス気管支炎	1	女	咽頭拭い液	RSウイルス
35	9/25	9/23	A型インフルエンザ	47	女	鼻汁	インフルエンザウイルスAH1pdm型
36	9/25	9/23	RSウイルス感染症	0	女	咽頭拭い液	RSウイルス
37	9/30	9/27	RSウイルス気管支炎	0	男	咽頭拭い液	RSウイルス
38	9/30	9/30	A型インフルエンザ	6	女	鼻汁	インフルエンザウイルスAH1pdm型
39	9/30	記載なし	無菌性髄膜炎疑い、熱性けいれん	3	女	咽頭拭い液	パラインフルエンザウイルス2型
40	10/1	9/29	A型インフルエンザ	5	女	鼻汁	インフルエンザウイルスAH1pdm型
41	10/1	9/29	手足口病	1	女	ふん便	A群コクサッキーウイルス6型
42	10/2	9/27	RSウイルス感染症	1	女	咽頭拭い液	RSウイルス
43	10/2	10/1	RSウイルス気管支炎	0	女	咽頭拭い液	RSウイルス
44							パラインフルエンザウイルス3型
45	10/3	10/1	熱性けいれん	1	男	鼻汁	アデノウイルス2型
46							ライノウイルス
47							ヒトボカウイルス
48	10/4	9/21	頸部リンパ節炎	12	女	咽頭拭い液	ヒトヘルペスウイルス7型
49	10/6	10/5	尿路感染症疑い	2	男	咽頭拭い液	ライノウイルス
50							ヒトヘルペスウイルス6型
51	10/7	10/5	急性気管支炎	記載なし	記載なし	咽頭拭い液	ライノウイルス
52	10/8	10/4	RSウイルス気管支炎	1	女	咽頭拭い液	RSウイルス
53	10/8	10/7	熱性けいれん	1	女	咽頭拭い液 鼻汁	アデノウイルス2型
54	10/9	10/4	不全型川崎病	0	女	鼻汁	アデノウイルス2型
55	10/9	10/4	RSウイルス細気管支炎	0	女	咽頭拭い液	RSウイルス
56	10/15	10/7	亜急性壊死性リンパ節炎	1	女	ふん便	A群コクサッキーウイルス5型
57						咽頭拭い液	ヒトヘルペスウイルス6型
58	10/15	10/11	突発性発疹	1	女	咽頭拭い液	ヒトヘルペスウイルス6型
59	10/15	10/12	ウイルス性髄膜炎疑い	4	男	咽頭拭い液	ヒトヘルペスウイルス7型
60	10/15	10/14	手足口病	4	女	咽頭拭い液 ふん便	A群コクサッキーウイルス16型
61	10/18	10/15	RSウイルス感染症	0	女	咽頭拭い液	RSウイルス
62	10/20	10/19	複合型熱性けいれん	1	女	鼻汁	ライノウイルス
63						咽頭拭い液	EBウイルス
64	10/21	10/19	熱性けいれん	0	男	咽頭拭い液	サイトメガロウイルス
65	10/23	10/20	複雑性熱性けいれん	0	男	咽頭拭い液	サイトメガロウイルス
66	10/31	10/31	脳炎疑い、けいれん重積	1	男	咽頭拭い液	ヒトヘルペスウイルス6型

2019年10月検出病原体＜細菌＞

(検体採取日 9/27～10/28)

検出番号	採取日	発病日	臨床診断名	年齢	性別	検体種別	検出病原体名
1	9/27	記載なし	記載なし	17	男	ふん便	<i>Salmonella</i> O8群
2	10/4	記載なし	記載なし	76	女	ふん便	<i>Campylobacter jejuni</i>
3	10/10	10/6	侵襲性肺炎球菌感染症	40	男	血液	<i>Streptococcus pneumoniae</i>
4	10/10	10/8	侵襲性肺炎球菌感染症	68	男	血液、髄液	<i>Streptococcus pneumoniae</i>
5	10/10	記載なし	腸管出血性大腸菌感染症	25	女	ふん便	EHEC/VTEC(OUT)
6	10/10	記載なし	記載なし	25	男	ふん便	<i>Campylobacter jejuni</i>
7	10/14	記載なし	記載なし	49	男	ふん便	<i>Campylobacter jejuni</i>
8	10/15	10/11	カルバペナム耐性腸内細菌科細菌(CRE)感染症	84	女	尿	<i>Enterobacter cloacae</i>
9	10/15	10/15	侵襲性肺炎球菌感染症	66	男	髄液	<i>Streptococcus pneumoniae</i>
10	10/16	10/13	感染性胃腸炎	26	男	ふん便	<i>Campylobacter jejuni</i>
11	10/22	10/22	記載なし	86	女	血液	<i>Aeromonas hydrophila</i>
12	10/24	10/22	感染性胃腸炎	12	女	ふん便	<i>Salmonella</i> O7群
13	10/24	記載なし	記載なし	23	男	ふん便	<i>Campylobacter jejuni</i>
14	10/28	記載なし	記載なし	72	女	髄液	<i>Listeria monocytogenes</i>