

秋田県感染症発生情報<月報>

2020年3月

秋田県健康福祉部保健・疾病対策課
 TEL 018-860-1427 FAX 018-860-3821
 秋田県感染症情報センター
 (秋田県健康環境センター内)
 TEL 018-832-5005 FAX 018-832-5047

今期は2020年第10週から2020年第13週(2020年3月2日から2020年3月29日)の4週分です。

A. 今期の特徴

<p>・全数把握対象疾患 県内では結核11人、レジオネラ症2人、カルバペナム耐性腸内細菌科細菌感染症1人、クロイツフェルト・ヤコブ病1人、侵襲性肺炎球菌感染症1人、梅毒5人、百日咳2人、新型コロナウイルス感染症4人の発生報告がありました。</p>
<p>・定点把握対象疾患 <インフルエンザ> 県内の発生規模は第12週に定点あたり0.91となり、県全体で流行の目安となる1.00を下回りました。しかし、新年度となり、入進学や就職等で新たな集団生活が始まると、再び感染のリスクが増大します。手洗いや咳エチケットなど、日常的な感染予防を継続して行いましょう。</p>

B. 各感染症の発生動向

1. 全数把握対象疾患

<p>【一類感染症】7疾患 県内、全国ともに発生報告はありませんでした。</p>
<p>【二類感染症】7疾患 県内では結核11人の発生報告がありました。全国では結核1,289人の発生報告がありました。</p>
<p>【三類感染症】5疾患 県内では発生報告はありませんでした。全国では細菌性赤痢19人、腸管出血性大腸菌感染症57人、腸チフス3人、パラチフス5人の発生報告がありました。</p>
<p>【四類感染症】44疾患 県内ではレジオネラ症2人の発生報告がありました。全国ではE型肝炎50人、A型肝炎8人、エキノコックス症1人、オウム病1人、重症熱性血小板減少症候群2人、チクングニア熱1人、デング熱6人、日本紅斑熱1人、マラリア1人、レジオネラ症92人の発生報告がありました。</p>
<p>【五類感染症】24疾患 県内ではカルバペナム耐性腸内細菌科細菌感染症1人、クロイツフェルト・ヤコブ病1人、侵襲性肺炎球菌感染症1人、梅毒5人、百日咳2人の発生報告がありました。全国ではアメーバ赤痢54人、ウイルス性肝炎20人、カルバペナム耐性腸内細菌科細菌感染症107人、急性弛緩性麻痺2人、急性脳炎34人、クロイツフェルト・ヤコブ病11人、劇症型溶血性レンサ球菌感染症64人、後天性免疫不全症候群70人、ジアルジア症3人、侵襲性インフルエンザ菌感染症18人、侵襲性髄膜炎菌感染症2人、侵襲性肺炎球菌感染症157人、水痘(入院例に限る)24人、梅毒395人、播種性クリプトコックス症10人、破傷風7人、バンコマイシン耐性腸球菌感染症14人、百日咳529人、風しん17人、麻しん4人の発生報告がありました。</p>
<p>【指定感染症】1疾患 県内では新型コロナウイルス感染症4人の報告がありました。全国では新型コロナウイルス感染症1,586人の発生報告がありました。</p>

2. 定点把握対象疾患(週報;インフルエンザ定点・小児科定点・眼科定点)

「平均発生規模」は今期(2020年3月2日から2020年3月29日)の1定点(医療機関)あたりの平均患者報告数です。また「県内の今後の発生予測」は、疾患ごとの季節変動や全国の流行状況、および県内における過去の流行状況等を参考に予測しています。

疾患名	平均発生規模(単位;人/定点)						県内の今後の発生予測(4月~5月)発生予測記号
	全国			県内			
	前期	今期	増減	前期	今期	増減	
インフルエンザ	6.86	1.31	▲ 5.55	4.62	1.66	▲ 2.96	⚠
RSウイルス感染症	0.29	0.19	▲ 0.10	0.06	0.02	▲ 0.04	👤
咽頭結膜熱	0.39	0.27	▲ 0.12	0.13	0.11	▲ 0.02	→
A群溶血性レンサ球菌咽頭炎	3.37	2.14	▲ 1.23	0.90	0.71	▲ 0.19	→
感染性胃腸炎	5.44	2.68	▲ 2.76	4.54	1.89	▲ 2.65	→

疾患名	平均発生規模(単位;人/定点)						県内の今後の発生予測 (4月~5月) 発生予測記号					
	全国			県内								
	前期	今期	増減	前期	今期	増減						
水痘	0.38	0.30	▲ 0.08	0.12	0.08	▲ 0.04	→					
手足口病	0.12	0.08	▲ 0.04	0.30	0.31	0.01	→					
伝染性紅斑	0.31	0.24	▲ 0.07	0.05	0.14	0.09	→					
突発性発しん	0.28	0.28	0.00	0.16	0.19	0.03	→					
ヘルパンギーナ	0.02	0.02	0.00	0.00	0.01	0.01	⋈					
流行性耳下腺炎	0.05	0.05	0.00	0.01	0.03	0.02	⋈					
急性出血性結膜炎	0.01	0.01	0.00	0.00	0.00	0.00	⋈					
流行性角結膜炎	0.42	0.32	▲ 0.10	0.18	0.21	0.03	→					
記号	同規模	→	増加	↗	減少	↘	散発	⋈	流行	⊕	終息	▽

3. 定点把握対象疾患(週報;基幹定点)

疾患名	全国			県内		
	前期	今期	増減	前期	今期	増減
細菌性髄膜炎	0.02	0.02	0.00	0.03	0.00	▲ 0.03
無菌性髄膜炎	0.02	0.02	0.00	0.00	0.00	0.00
マイコプラズマ肺炎	0.33	0.31	▲ 0.02	0.06	0.19	0.13
クラミジア肺炎(オウム病を除く)	0.01	0.01	0.00	0.00	0.00	0.00
感染性胃腸炎(ロタウイルスによるもの)	0.03	0.02	▲ 0.01	0.03	0.00	▲ 0.03

(単位;人/定点)

4. 定点把握対象疾患(月報;性感染症定点・基幹定点)

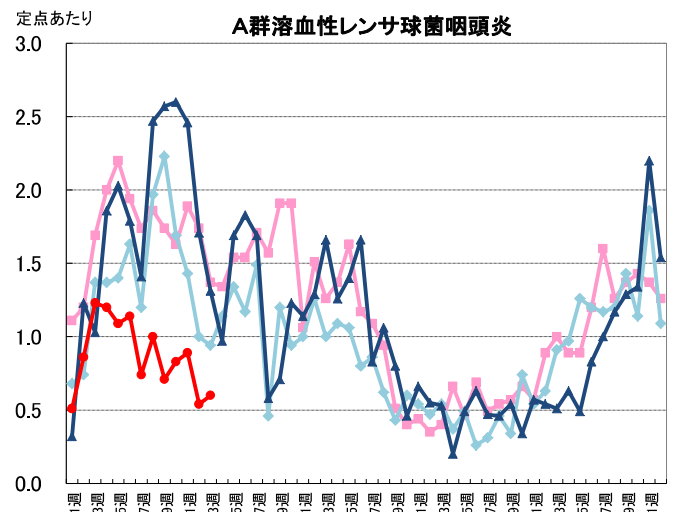
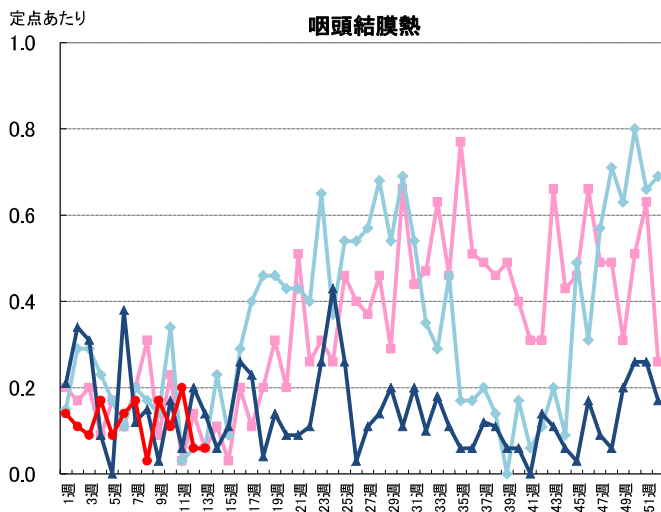
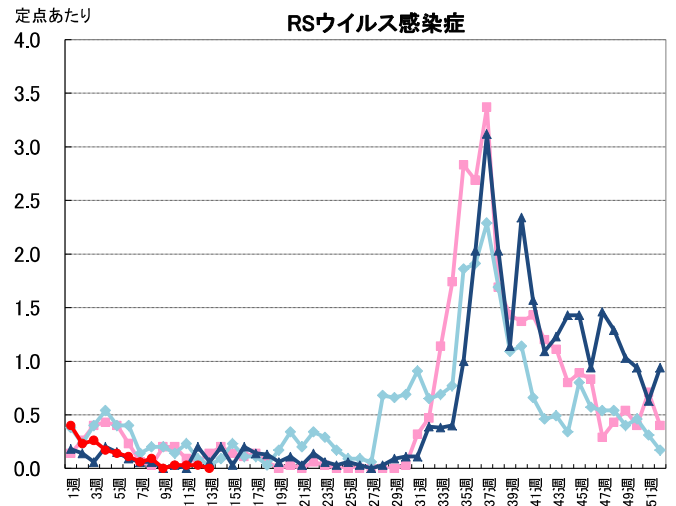
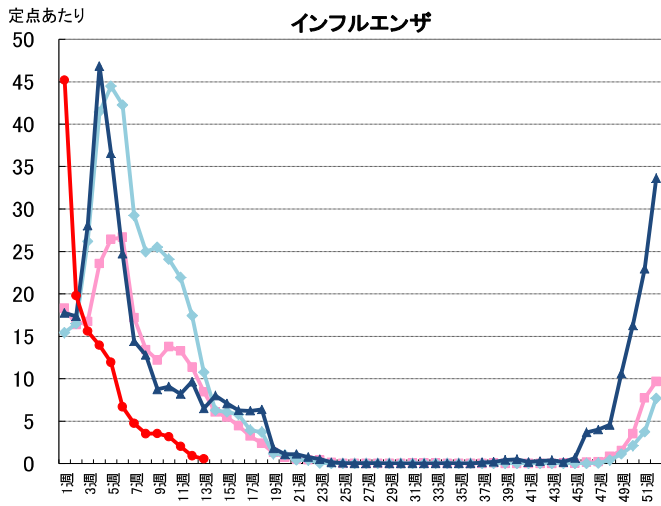
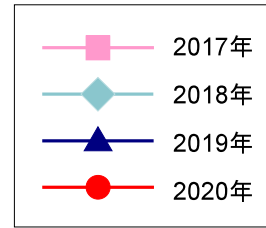
分類	疾患名	全国			県内		
		前月	今月	増減	前月	今月	増減
性感染症	性器クラミジア感染症	2.36	2.45	0.09	1.29	1.57	0.28
	性器ヘルペスウイルス感染症	0.76	0.76	0.00	0.86	0.50	▲ 0.36
	尖圭コンジローマ	0.44	0.50	0.06	0.21	0.57	0.36
	淋菌感染症	0.65	0.61	▲ 0.04	0.07	0.43	0.36
薬剤耐性菌感染症	メチシリン耐性黄色ブドウ球菌感染症	2.65	2.55	▲ 0.10	1.75	2.00	0.25
	ペニシリン耐性肺炎球菌感染症	0.21	0.24	0.03	0.63	1.50	0.87
	薬剤耐性緑膿菌感染症	0.02	0.03	0.01	0.00	0.00	0.00

(単位;人/定点)

詳細については、秋田県感染症情報センターのホームページをご確認ください。<http://idsc.pref.akita.jp/kss/>

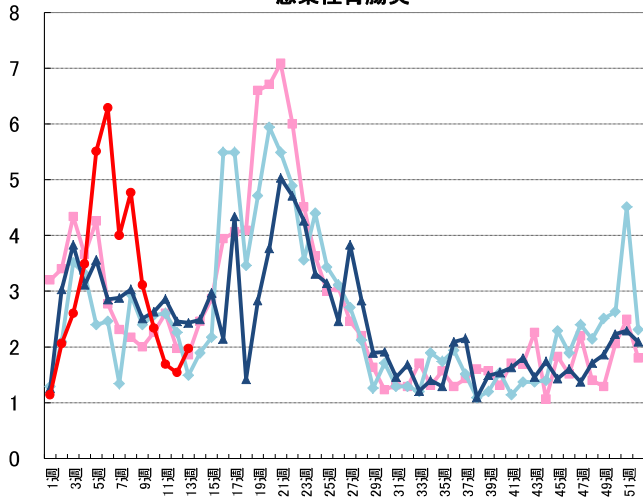
秋田県における
定点把握対象疾患
過去3年との比較

週報：インフルエンザ定点
・小児科定点・眼科定点



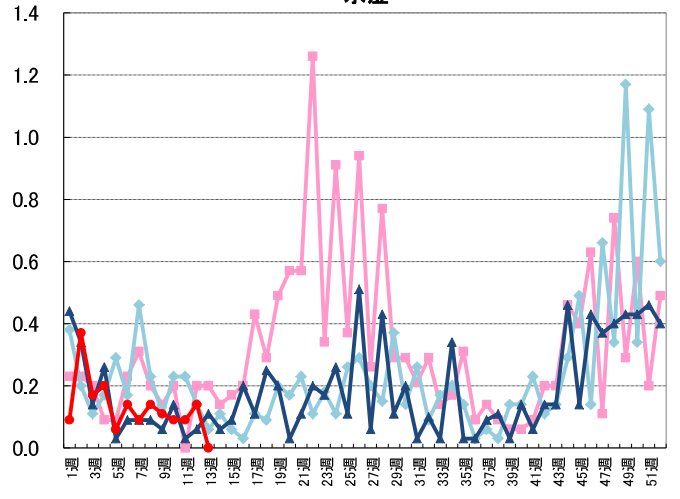
定点あたり

感染性胃腸炎



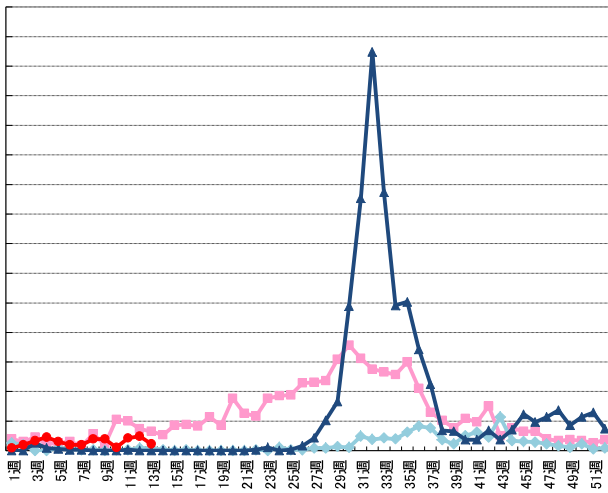
定点あたり

水痘



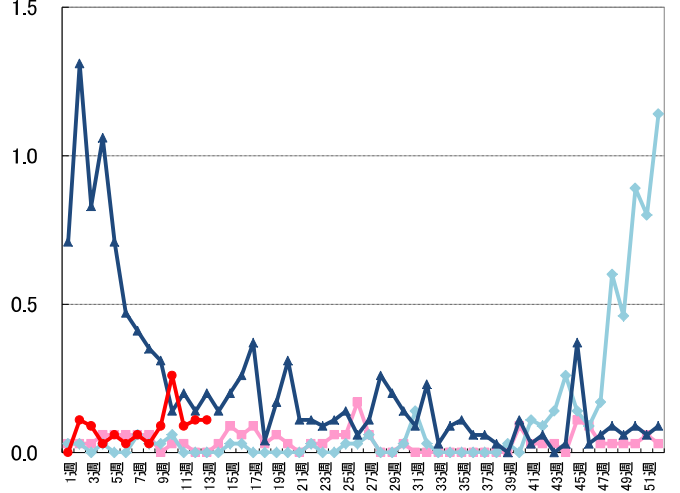
定点あたり

手足口病



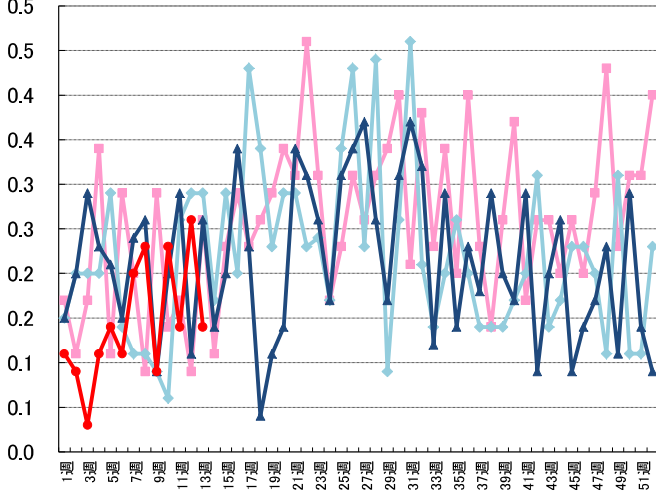
定点あたり

伝染性紅斑



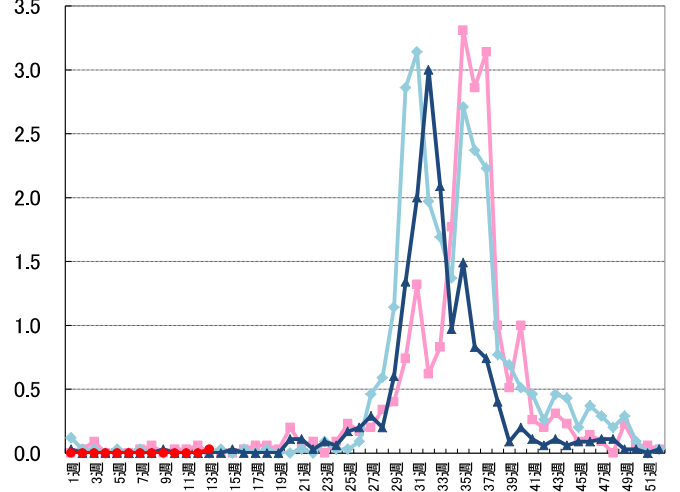
定点あたり

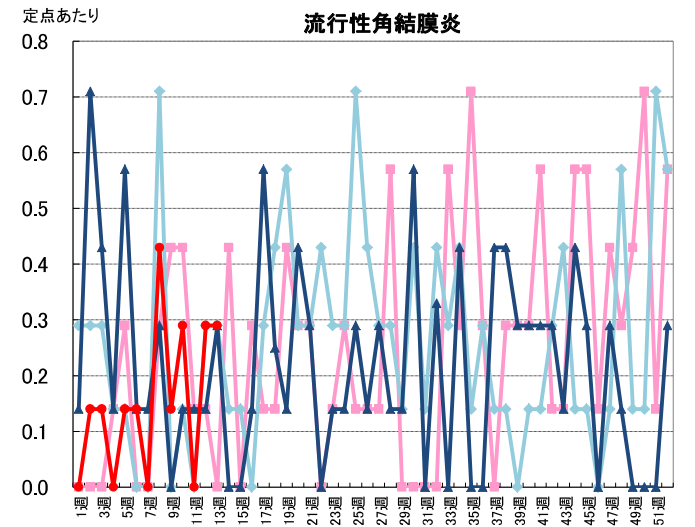
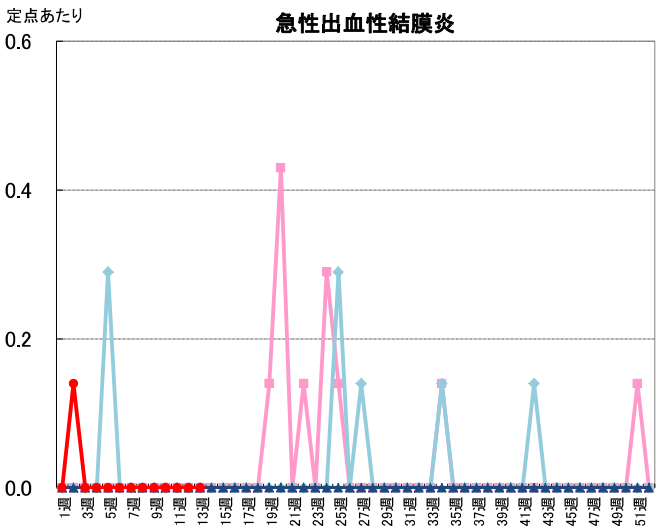
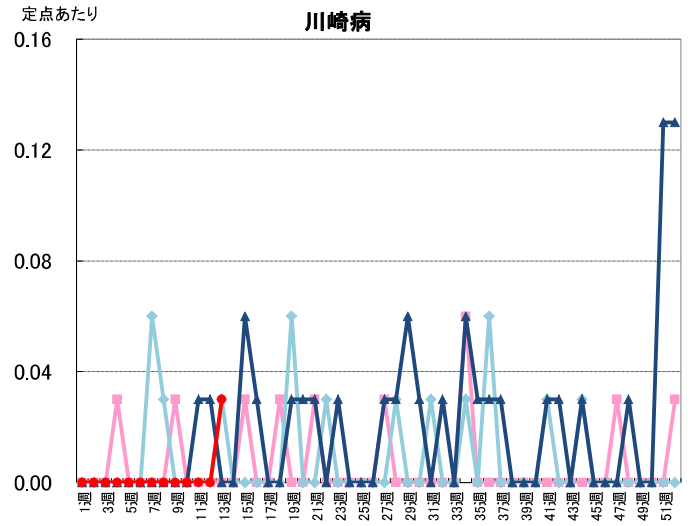
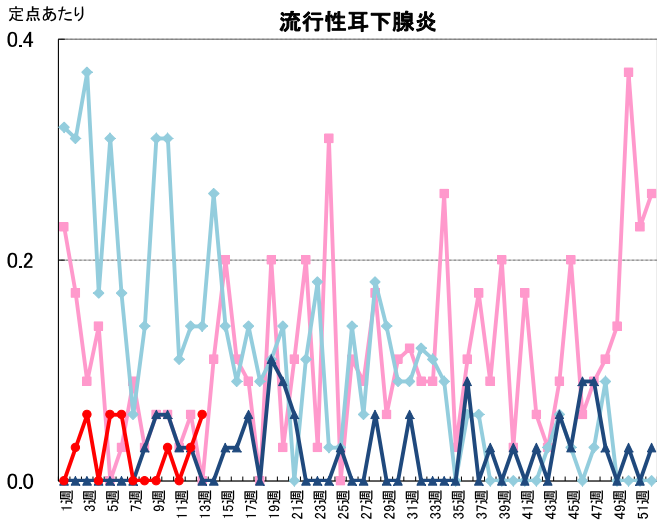
突発性発しん



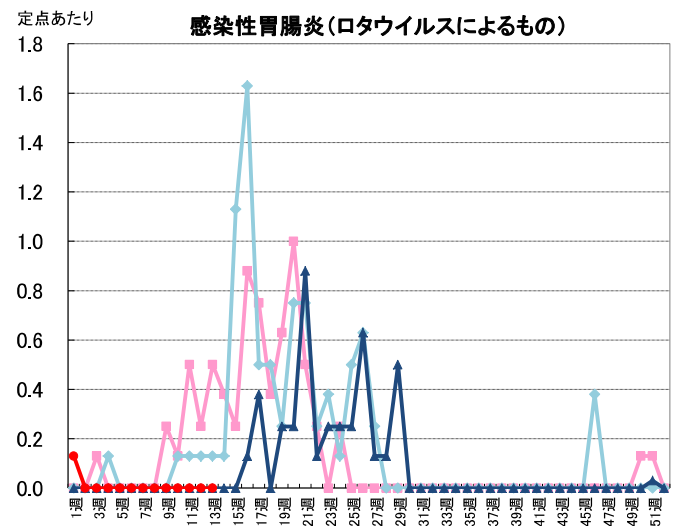
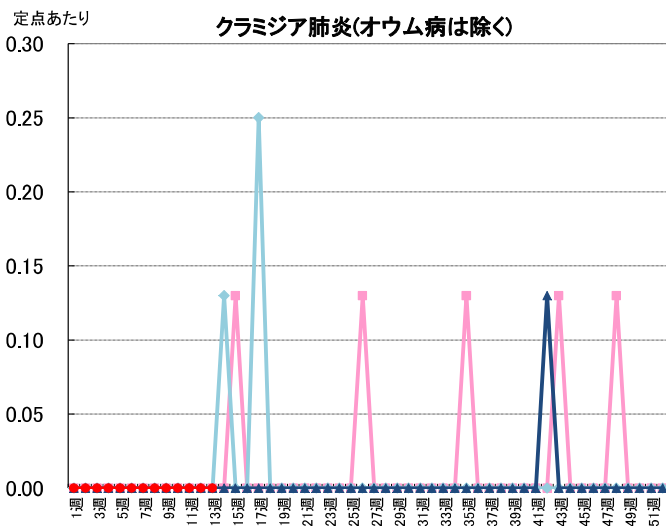
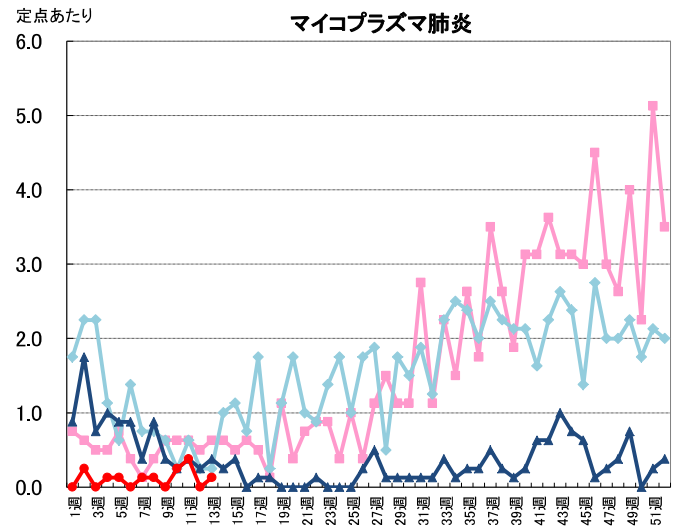
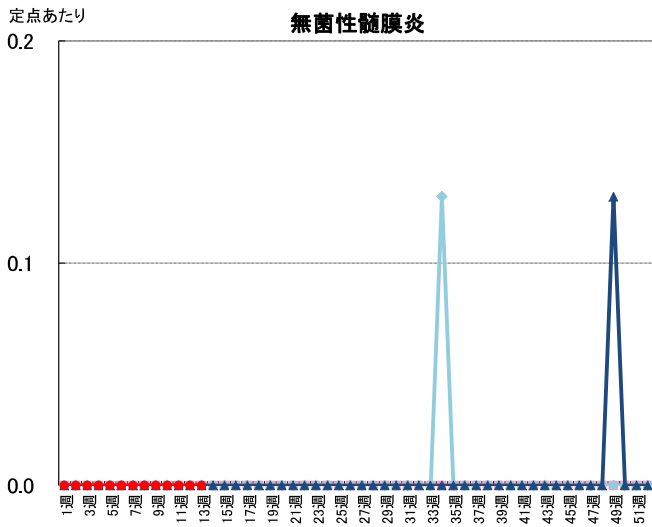
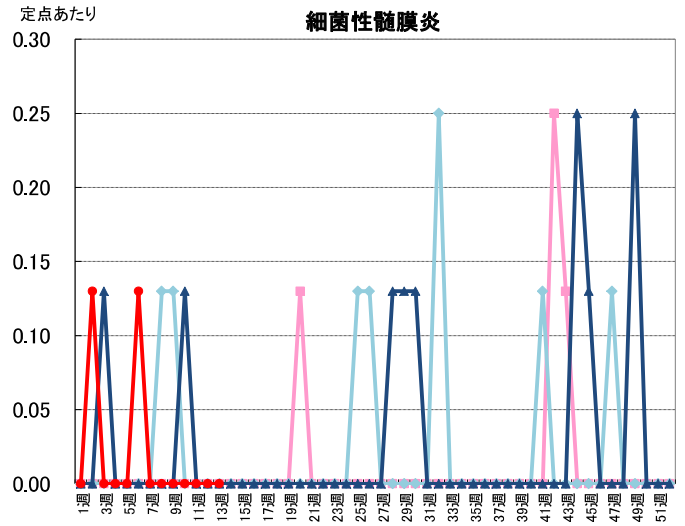
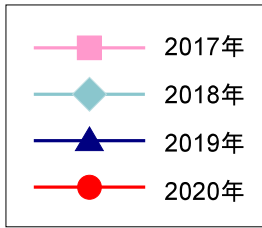
定点あたり

ヘルパンギーナ

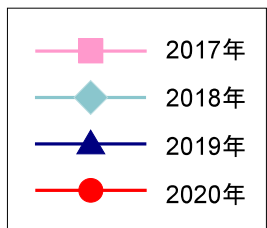




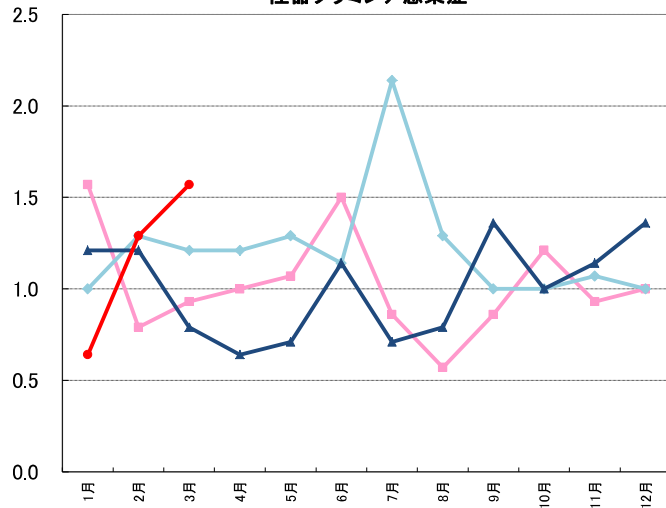
週報: 基幹定点



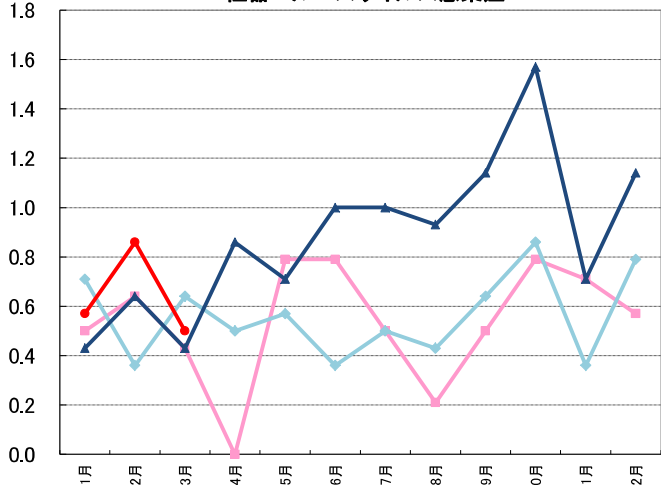
月報：性感染症・薬剤耐性菌感染症



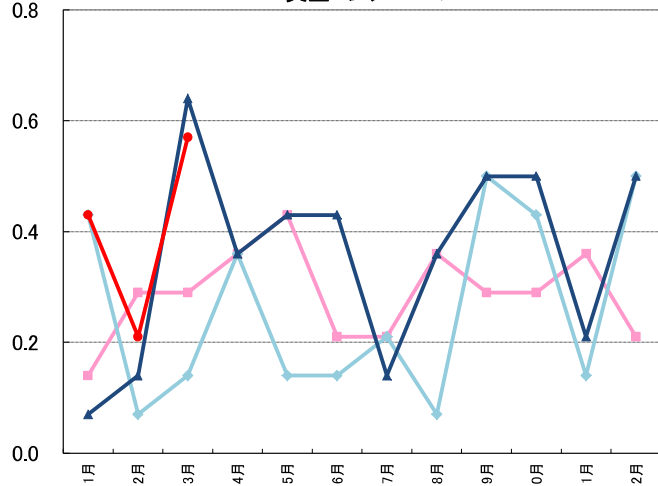
定点あたり **性器クラミジア感染症**



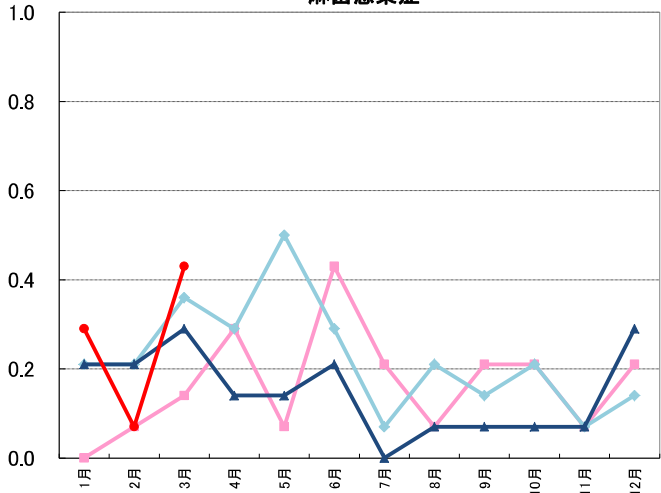
定点あたり **性器ヘルペスウイルス感染症**



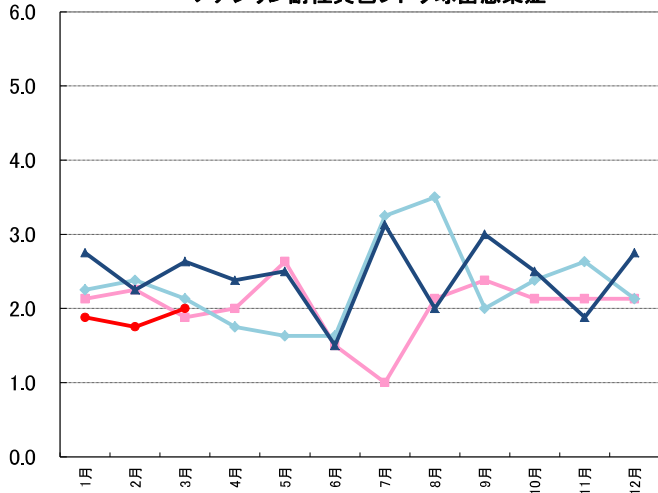
定点あたり **尖圭コンジローマ**



定点あたり **淋菌感染症**

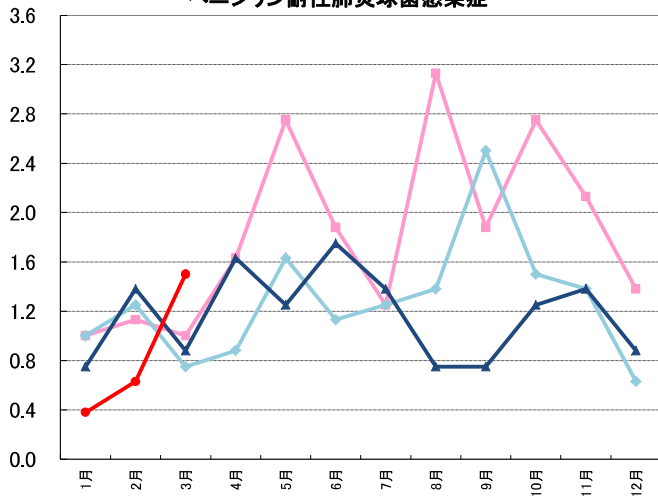


定点あたり **メチシリン耐性黄色ブドウ球菌感染症**



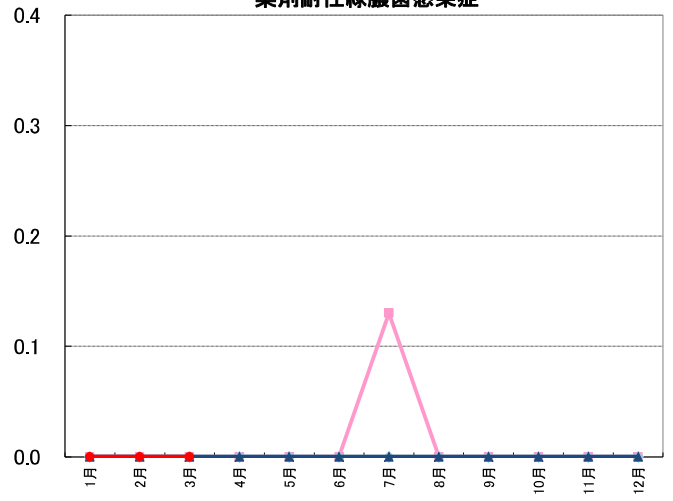
定点あたり

ペニシリン耐性肺炎球菌感染症



定点あたり

薬剤耐性緑膿菌感染症



2020年3月検出病原体<ウイルス>

(検体採取日 2020年1月27日～2020年3月25日)

検出番号	採取日	発病日	臨床診断名	年齢	性別	検体種別	検出病原体名
1	1/27	1/27	インフルエンザA	4	女	鼻汁	インフルエンザウイルスAH1pdm型
2	2/12	2/11	インフルエンザB	8	男	鼻汁	インフルエンザウイルスB型 (ビクトリア系統)
3	2/14	2/14	急性上気道炎	5	女	咽頭拭い液	アデノウイルス2型
4							ライノウイルス
5	2/17	2/13	感染性胃腸炎	0	男	ふん便	サポウイルスGI.2
6	2/26	2/23	感染性胃腸炎	15	男	ふん便	ノロウイルスGII.2
7	3/5	2/28	喘息性気管支炎	1	男	鼻汁	ヒトボカウイルス
8							ライノウイルス
9	3/5	3/5	熱性けいれん	2	女	鼻汁	ヒトコロナウイルスHKU1型
10	3/6	3/4	熱性けいれん	1	女	咽頭拭い液	ライノウイルス
11	3/6	3/6	アデノウイルス咽頭炎	0	男	咽頭拭い液	アデノウイルス2型
12							ヒトコロナウイルスHKU1型
13	3/10	3/10	熱性けいれん重積	1	女	咽頭拭い液	アデノウイルス2型
14							単純ヘルペスウイルス1型
15	3/11	3/10	インフルエンザB	21	女	鼻汁	インフルエンザウイルスB型 (ビクトリア系統)
16	3/11	3/10	胃腸炎関連けいれん	2	女	直腸拭い液	ノロウイルスGII.4
17	3/12	2/14	不明熱、関節炎	3	女	咽頭拭い液	サイトメガロウイルス
18	3/13	3/10	咽頭炎	2	男	鼻汁	ライノウイルス
19	3/25	3/18	急性扁桃炎	6	女	咽頭拭い液	EBウイルス
20	3/25	3/19	咽頭炎、頸部リンパ節炎	9	女	咽頭拭い液	HHV-7
21							EBウイルス

2020年3月検出病原体<細菌>

(検体採取日 2020年2月26日～2020年3月12日)

検出番号	採取日	発病日	臨床診断名	年齢	性別	検体種別	検出病原体名
1	2/26	記載無し	A群溶血性レンサ球菌咽頭炎	1	男	鼻腔分泌物	<i>Streptococcus pyogenes</i> (A群)
2	2/27	記載無し	A群溶血性レンサ球菌咽頭炎	1	女	咽頭拭い液	<i>Streptococcus pyogenes</i> (A群)
3	3/3	2/29	カルバペネム耐性腸内細菌科細菌(CRE)感染症	26	女	尿	<i>Klebsiella aerogenes</i>
4	3/11	記載無し	A群溶血性レンサ球菌咽頭炎	6	男	咽頭拭い液	<i>Streptococcus pyogenes</i> (A群)
5	3/11	記載無し	A群溶血性レンサ球菌咽頭炎	7	男	咽頭拭い液	<i>Streptococcus pyogenes</i> (A群)
6	3/12	記載無し	A群溶血性レンサ球菌咽頭炎	7	男	咽頭拭い液	<i>Streptococcus pyogenes</i> (A群)