

# 秋田県感染症発生情報<月報>

2020年4月

秋田県健康福祉部保健・疾病対策課  
 TEL 018-860-1427 FAX 018-860-3821  
 秋田県感染症情報センター  
 (秋田県健康環境センター内)  
 TEL 018-832-5005 FAX 018-832-5047

今期は2020年第14週から2020年第18週(2020年3月30日から2020年5月3日)の5週分です。

## A. 今期の特徴

<p>・全数把握対象疾患          県内では結核4人、腸管出血性大腸菌感染症2人、つつが虫病2人、レジオネラ症1人、ウイルス性肝炎1人、劇症型溶血性レンサ球菌感染症1人、侵襲性肺炎球菌感染症4人、梅毒6人、百日咳2人、新型コロナウイルス感染症12人の発生報告がありました。</p>
<p>・定点把握対象疾患          &lt;感染性胃腸炎&gt;          第6週をピークに減少傾向にありますが、学校等での集団生活が始まると発生数が多くなる傾向がみられますので、こまめな手洗いなど、日常的な感染予防を継続して行いましょう。          &lt;伝染性紅斑&gt;          県内の発生規模(0.19)は前期(0.14)と比較して1.4倍に増加しました。春から初夏にかけて流行しやすいため、今後の発生動向に注意しましょう。</p>

## B. 各感染症の発生動向

### 1. 全数把握対象疾患

<p>【一類感染症】7疾患          県内、全国ともに発生報告はありませんでした。</p>
<p>【二類感染症】7疾患          県内では結核4人の発生報告がありました。全国では結核1,475人の発生報告がありました。</p>
<p>【三類感染症】5疾患          県内では腸管出血性大腸菌感染症2人の報告がありました。全国では細菌性赤痢3人、腸管出血性大腸菌感染症93人、腸チフス6人の発生報告がありました。</p>
<p>【四類感染症】44疾患          県内ではつつが虫病2人、レジオネラ症1人の発生報告がありました。全国ではE型肝炎46人、A型肝炎7人、エキノコックス症1人、ジカウイルス感染症1人、重症熱性血小板減少症候群8人、つつが虫病10人、デング熱5人、日本紅斑熱19人、マラリア3人、レジオネラ症103人の発生報告がありました。</p>
<p>【五類感染症】24疾患          県内ではウイルス性肝炎1人、劇症型溶血性レンサ球菌感染症1人、侵襲性肺炎球菌感染症4人、梅毒6人、百日咳2人の発生報告がありました。全国ではアメーバ赤痢58人、ウイルス性肝炎28人、カルバペネム耐性腸内細菌科細菌感染症120人、急性弛緩性麻痺3人、急性脳炎26人、クロイツフェルト・ヤコブ病8人、劇症型溶血性レンサ球菌感染症53人、後天性免疫不全症候群80人、ジアルジア症3人、侵襲性インフルエンザ菌感染症14人、侵襲性髄膜炎菌感染症1人、侵襲性肺炎球菌感染症110人、水痘(入院例に限る)24人、梅毒455人、播種性クリプトコックス症10人、破傷風10人、バンコマイシン耐性腸球菌感染症5人、百日咳309人、風しん2人の発生報告がありました。</p>
<p>【指定感染症】1疾患          県内では新型コロナウイルス感染症12人の報告がありました。全国では新型コロナウイルス感染症12,407人の発生報告がありました。</p>

### 2. 定点把握対象疾患(週報;インフルエンザ定点・小児科定点・眼科定点)

「平均発生規模」は今期(2020年3月30日から2020年5月3日)の1定点(医療機関)あたりの平均患者報告数です。また「県内の今後の発生予測」は、疾患ごとの季節変動や全国の流行状況、および県内における過去の流行状況等を参考に予測しています。

疾患名	平均発生規模(単位;人/定点)						県内の今後の発生予測(5月~6月)発生予測記号
	全国			県内			
	前期	今期	増減	前期	今期	増減	
インフルエンザ	1.31	0.07	▲ 1.24	1.66	0.10	▲ 1.56	▽
RSウイルス感染症	0.19	0.07	▲ 0.12	0.02	0.01	▲ 0.01	⋈
咽頭結膜熱	0.27	0.14	▲ 0.13	0.11	0.10	▲ 0.01	→
A群溶血性レンサ球菌咽頭炎	2.14	1.06	▲ 1.08	0.71	0.62	▲ 0.09	→
感染性胃腸炎	2.68	1.44	▲ 1.24	1.89	1.07	▲ 0.82	→

疾患名	平均発生規模(単位;人/定点)						県内の今後の発生予測 (5月~6月) 発生予測記号						
	全国			県内									
	前期	今期	増減	前期	今期	増減							
水痘	0.30	0.15	▲ 0.15	0.08	0.04	▲ 0.04	→						
手足口病	0.08	0.05	▲ 0.03	0.31	0.13	▲ 0.18	→						
伝染性紅斑	0.24	0.12	▲ 0.12	0.14	0.19	0.05	→						
突発性発しん	0.28	0.33	0.05	0.19	0.21	0.02	→						
ヘルパンギーナ	0.02	0.02	0.00	0.01	0.02	0.01	⋈						
流行性耳下腺炎	0.05	0.04	▲ 0.01	0.03	0.01	▲ 0.02	⋈						
急性出血性結膜炎	0.01	0.01	0.00	0.00	0.06	0.06	⋈						
流行性角結膜炎	0.32	0.20	▲ 0.12	0.21	0.14	▲ 0.07	→						
記号	同規模	→	増	↑	減	↓	散	⋈	流	⊕	終	△	息

### 3. 定点把握対象疾患(週報;基幹定点)

疾患名	全国			県内		
	前期	今期	増減	前期	今期	増減
細菌性髄膜炎	0.02	0.02	0.00	0.00	0.00	0.00
無菌性髄膜炎	0.02	0.02	0.00	0.00	0.00	0.00
マイコプラズマ肺炎	0.31	0.19	▲ 0.12	0.19	0.10	▲ 0.09
クラミジア肺炎(オウム病を除く)	0.01	0.01	0.00	0.00	0.03	0.03
感染性胃腸炎(ロタウイルスによるもの)	0.02	0.01	▲ 0.01	0.00	0.03	0.03

(単位;人/定点)

### 4. 定点把握対象疾患(月報;性感染症定点・基幹定点)

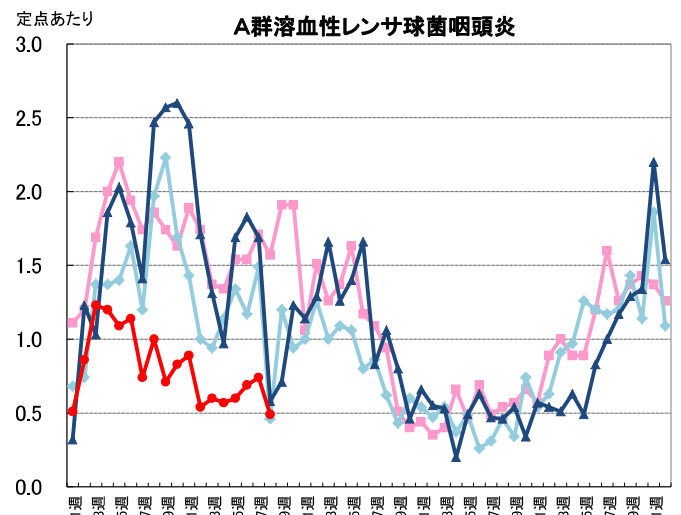
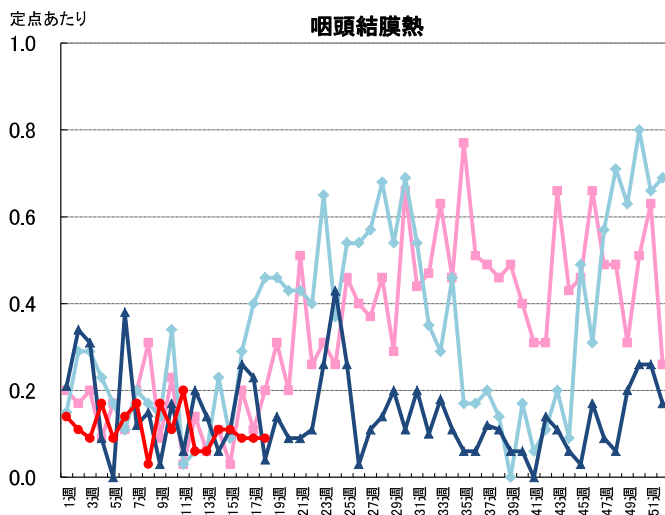
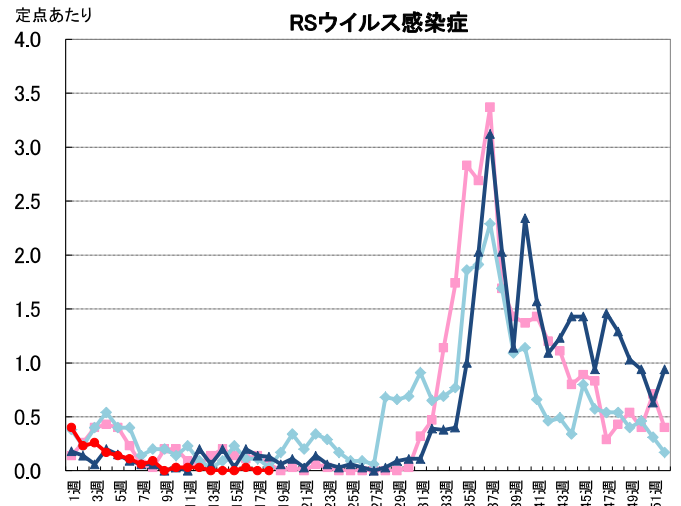
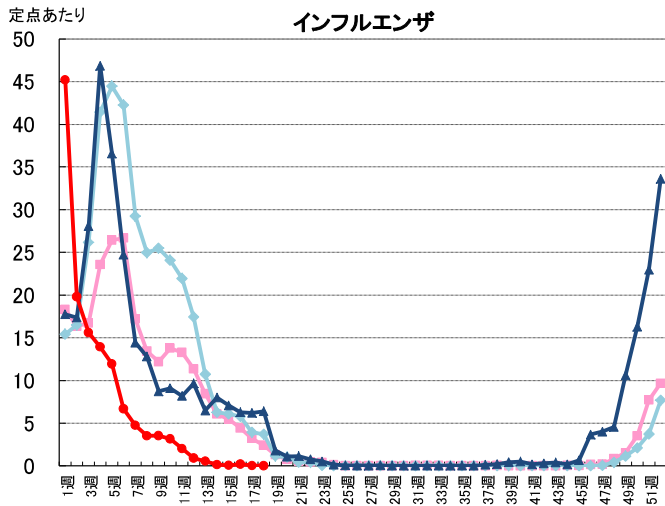
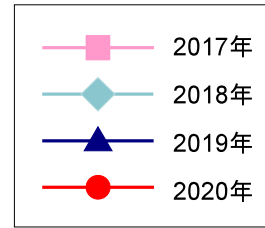
分類	疾患名	全国			県内		
		前月	今月	増減	前月	今月	増減
性感染症	性器クラミジア感染症	2.45	2.24	▲ 0.21	1.57	1.43	▲ 0.14
	性器ヘルペスウイルス感染症	0.76	0.76	0.00	0.50	0.36	▲ 0.14
	尖圭コンジローマ	0.50	0.43	▲ 0.07	0.57	0.50	▲ 0.07
	淋菌感染症	0.61	0.60	▲ 0.01	0.43	0.14	▲ 0.29
薬剤耐性菌感染症	メチシリン耐性黄色ブドウ球菌感染症	2.55	2.34	▲ 0.21	2.00	1.50	▲ 0.50
	ペニシリン耐性肺炎球菌感染症	0.24	0.14	▲ 0.10	1.50	0.50	▲ 1.00
	薬剤耐性緑膿菌感染症	0.03	0.01	▲ 0.02	0.00	0.13	0.13

(単位;人/定点)

詳細については、秋田県感染症情報センターのホームページをご確認ください。<http://idsc.pref.akita.jp/kss/>

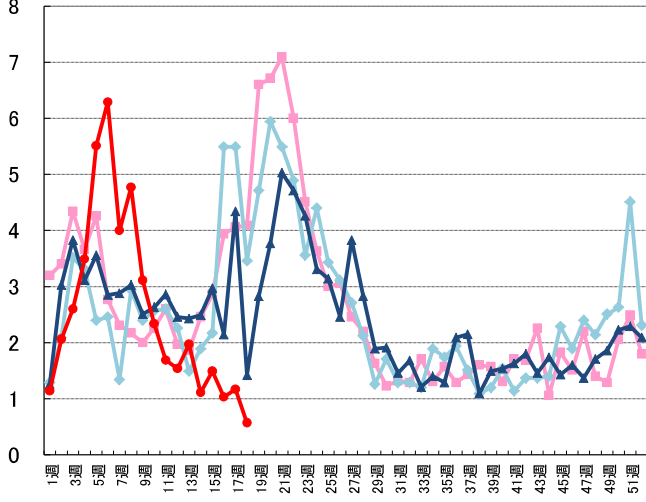
秋田県における  
定点把握対象疾患  
過去3年との比較

週報：インフルエンザ定点  
・小児科定点・眼科定点



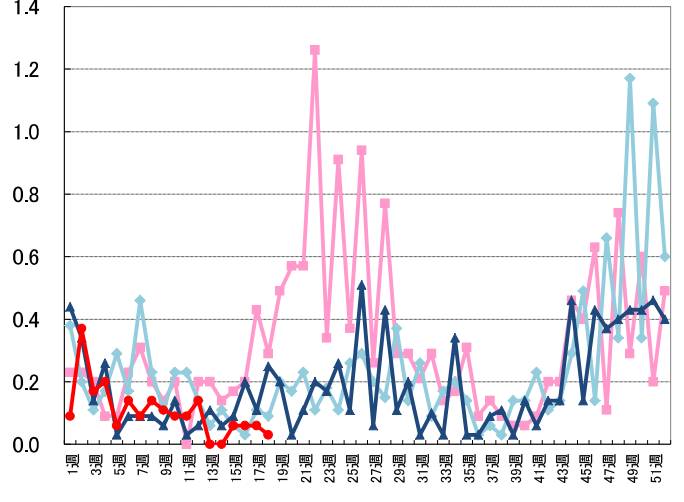
定点あたり

### 感染性胃腸炎



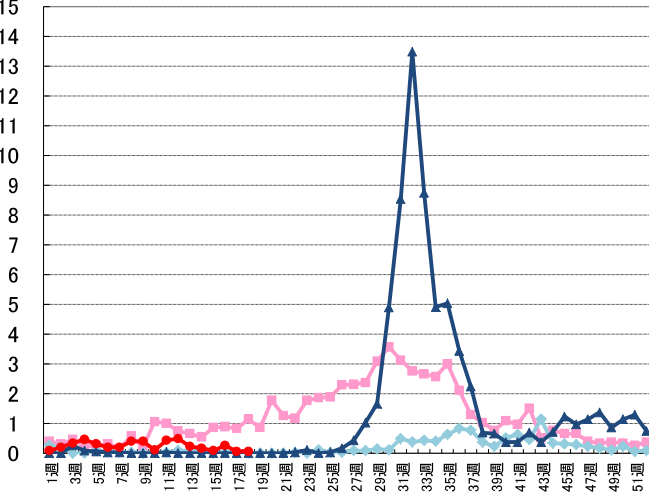
定点あたり

### 水痘



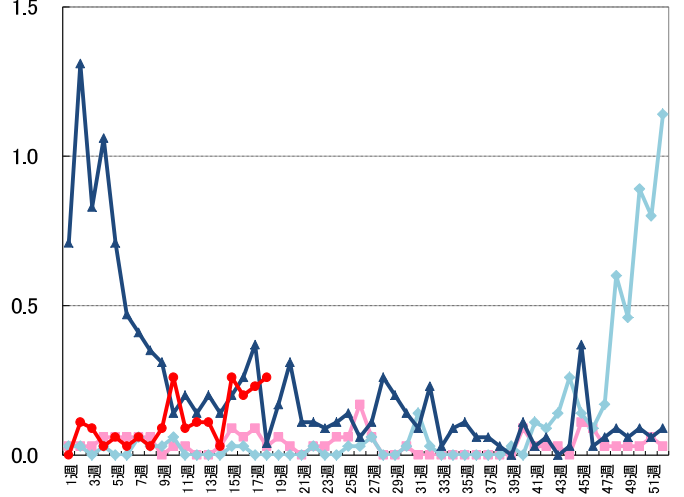
定点あたり

### 手足口病



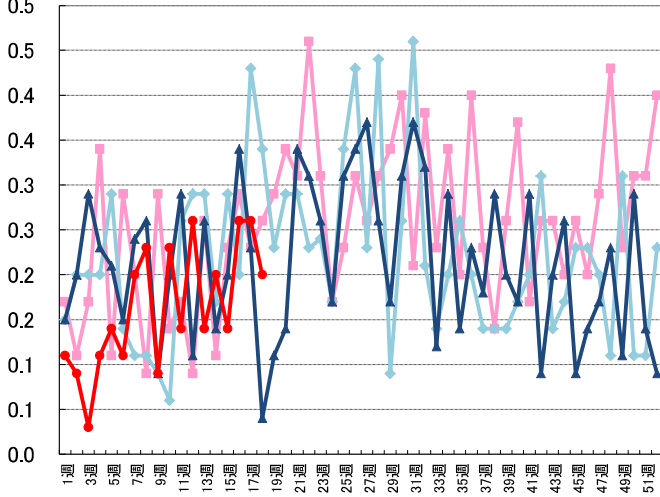
定点あたり

### 伝染性紅斑



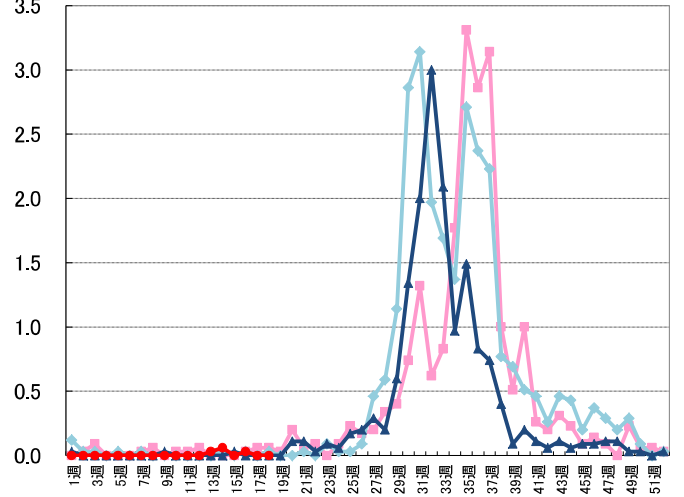
定点あたり

### 突発性発しん



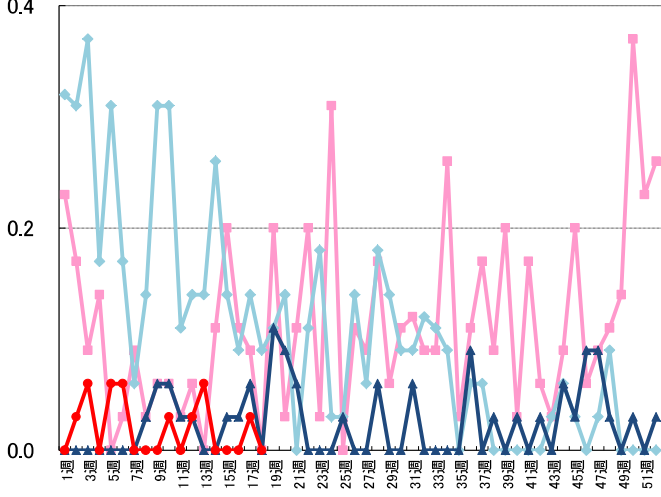
定点あたり

### ヘルパンギーナ



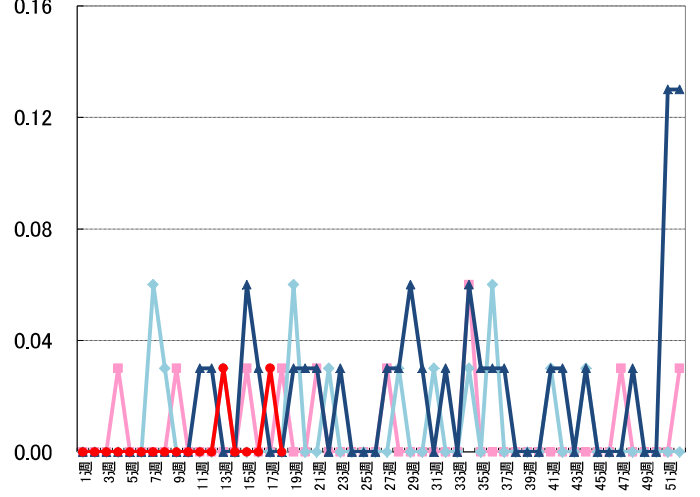
定点あたり  
0.4

**流行性耳下腺炎**



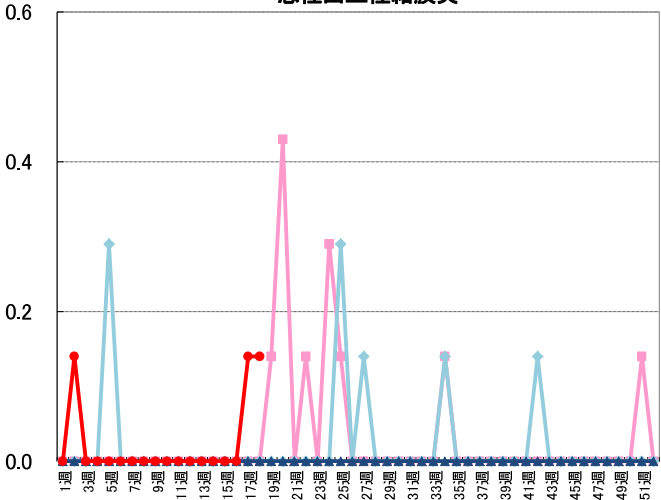
定点あたり  
0.16

**川崎病**



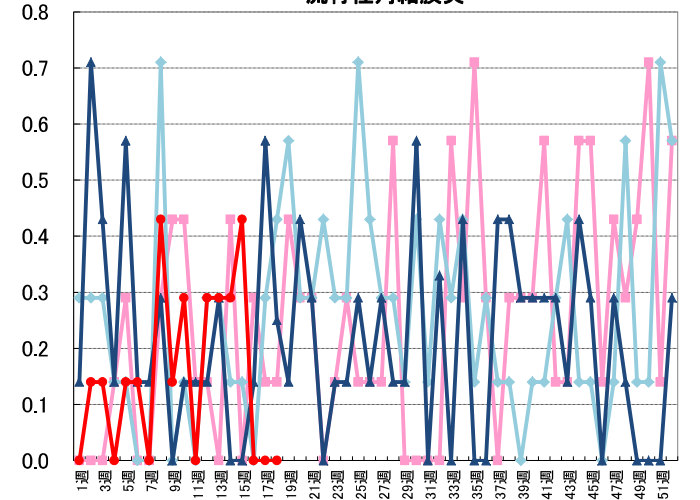
定点あたり  
0.6

**急性出血性結膜炎**

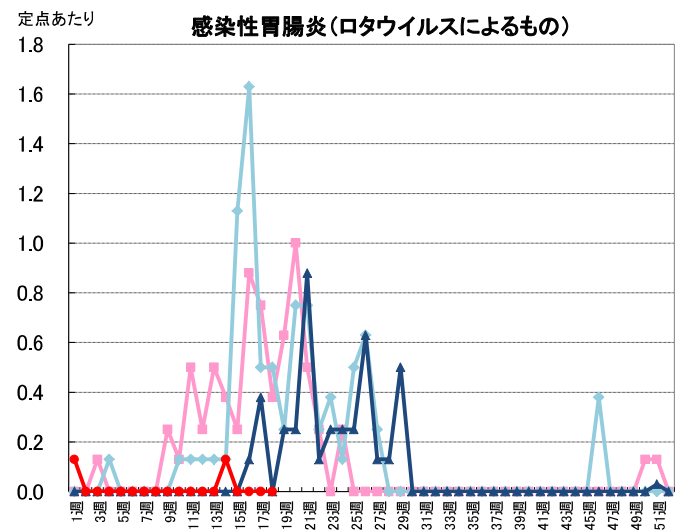
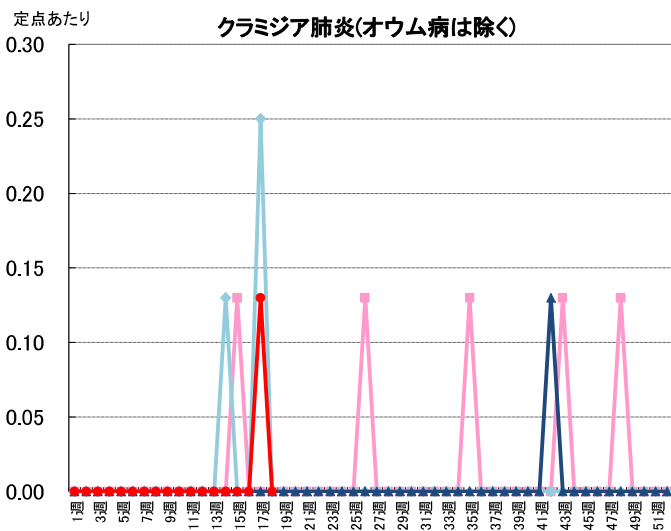
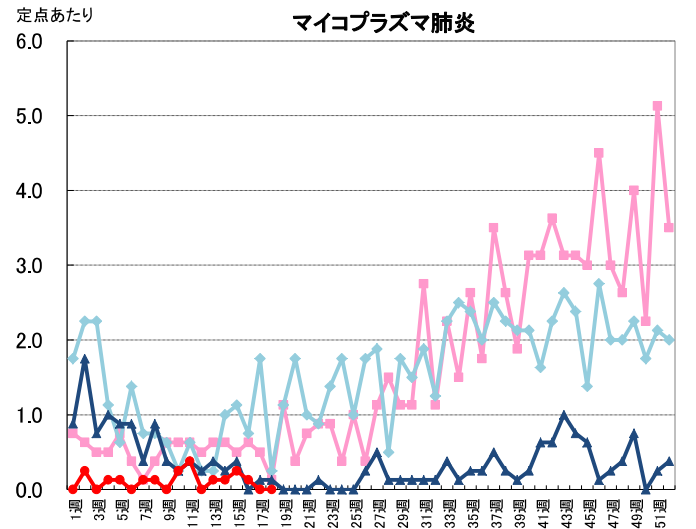
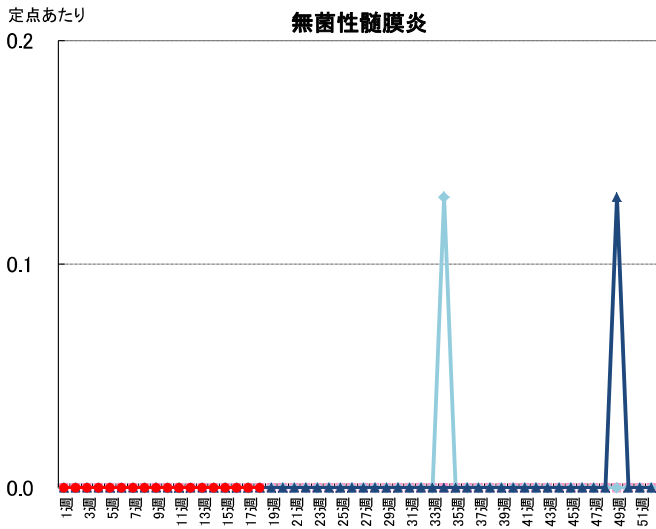
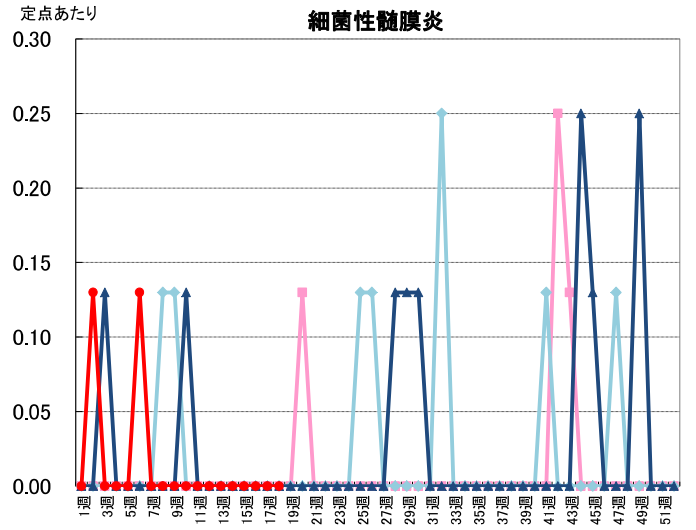
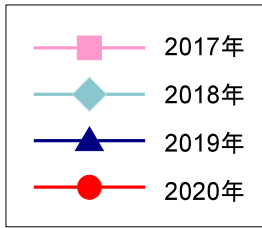


定点あたり  
0.8

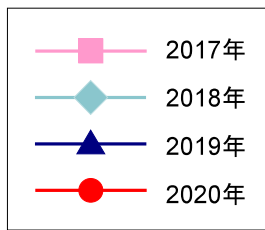
**流行性角結膜炎**



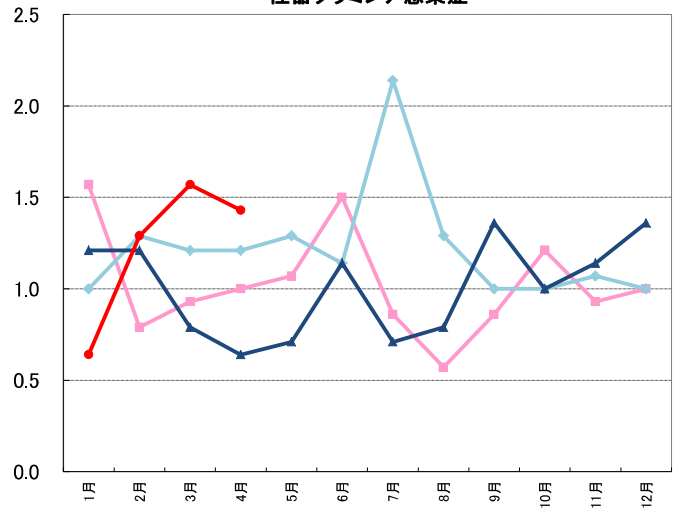
週報: 基幹定点



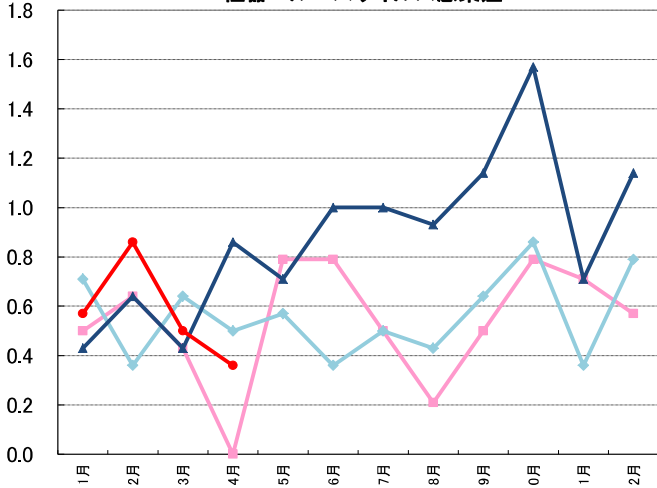
# 月報：性感染症・薬剤耐性菌感染症



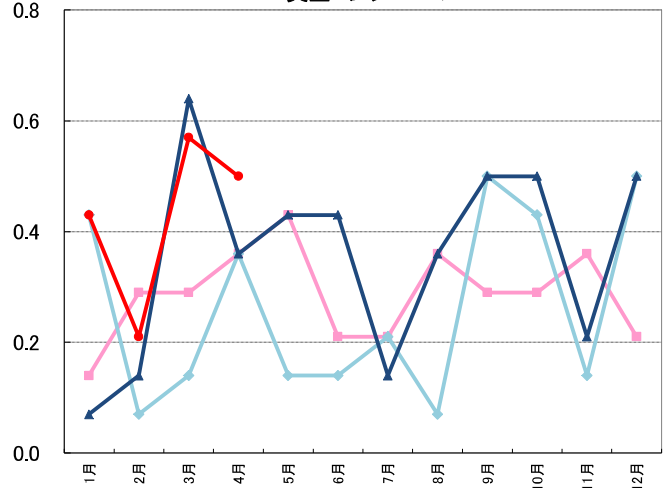
定点あたり **性器クラミジア感染症**



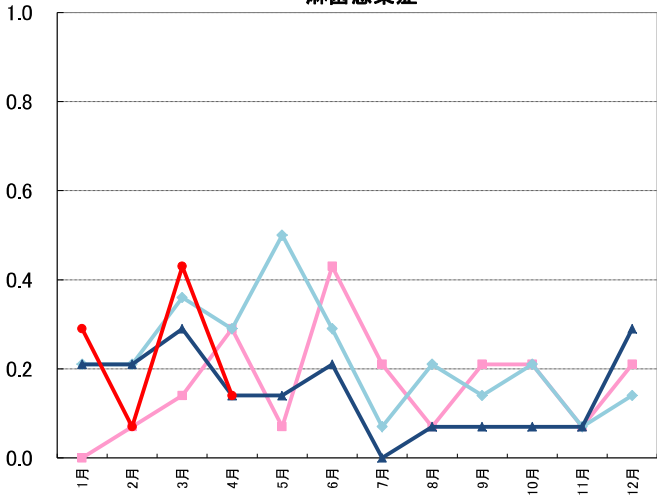
定点あたり **性器ヘルペスウイルス感染症**



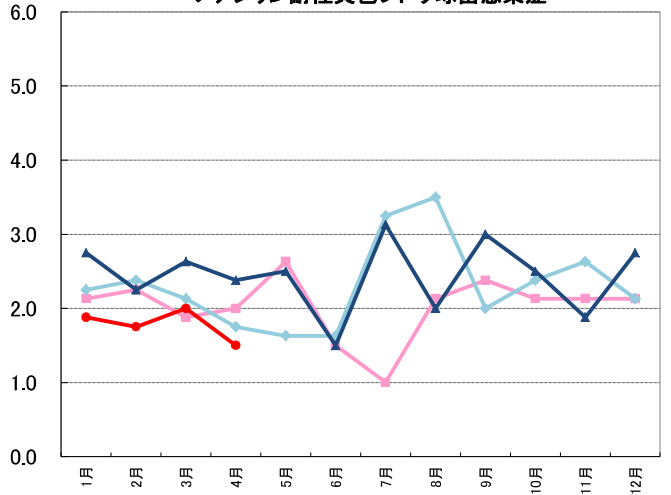
定点あたり **尖圭コンジローマ**



定点あたり **淋菌感染症**

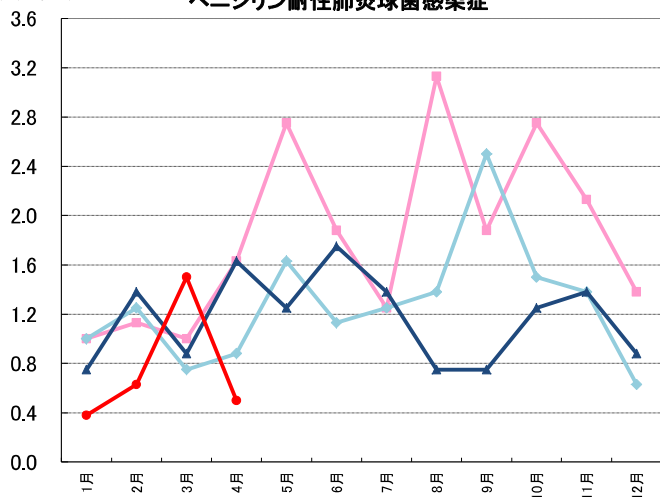


定点あたり **メチシリン耐性黄色ブドウ球菌感染症**



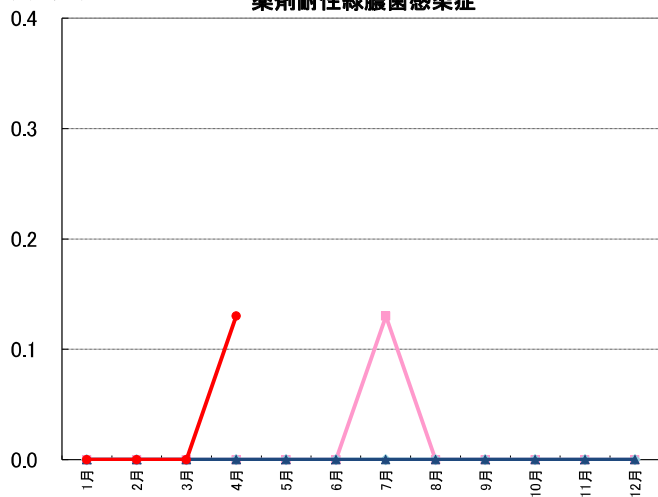
定点あたり

ペニシリン耐性肺炎球菌感染症



定点あたり

薬剤耐性緑膿菌感染症





## 2020年4月検出病原体<ウイルス>

(検体採取日 2020年3月16日～2020年4月30日)

検出番号	採取日	発病日	臨床診断名	年齢	性別	検体種別	検出病原体名
1	3/16	3/14	感染性胃腸炎	2	女	ふん便	ノロウイルスGII.4
2	3/18	3/12	急性咽頭炎	3	男	咽頭拭い液	アデノウイルス2型
3	4/2	3/23	マイコプラズマ肺炎疑い	0	男	鼻汁	マイコプラズマ・ニューモニエ
4	4/3	3/29	下気道炎	1	男	鼻汁	ヒトボカウイルス
5							ライノウイルス
6	4/9	4/4	肺炎	1	女	鼻汁	ライノウイルス
7	4/9	4/9	体重増加不良	0	男	鼻汁	ヒトコロナウイルスHKU1型
8	4/13	4/10	手足口病	1	女	咽頭拭い液	A群コクサッキーウイルス16型
9							ヒトコロナウイルスHKU1型
10							アデノウイルス2型
11	4/15	4/8	急性肺炎	1	男	鼻汁	ヒトコロナウイルスHKU1型
12						咽頭拭い液 鼻汁	ライノウイルス
13						咽頭拭い液	サイトメガロウイルス
14	4/15	4/14	急性咽頭炎	1	女	咽頭拭い液	ヒトヘルペスウイルス6型
15	4/22	4/18	咽頭炎、頸部リンパ節炎	3	女	咽頭拭い液	ヒトコロナウイルスHKU1型
16	4/28	4/24	突発性発疹疑い	0	女	鼻汁	ヒトヘルペスウイルス6型
17							ライノウイルス
18	4/30	4/25	熱性けいれん重積	1	男	鼻汁	ヒトヘルペスウイルス6型
19	4/30	4/26	急性肺炎	1	女	鼻汁、ふん便	アデノウイルス6型

## 2020年4月検出病原体<細菌>

(検体採取日 2020年3月23日～2020年4月22日)

検出番号	採取日	発病日	臨床診断名	年齢	性別	検体種別	検出病原体名
1	3/23	記載無し	記載なし	67	女	ふん便	<i>Yersinia enterocolitica</i>
2	3/30	記載無し	記載なし	5	女	ふん便	<i>Salmonella</i> O8
3	3/30	3/26	腸管出血性大腸菌感染症	44	女	ふん便	EHEC/VTEC (O103)
4	4/1	記載無し	腸管出血性大腸菌感染症	69	女	ふん便	EHEC/VTEC (O103)
5	4/13	記載無し	記載なし	43	男	ふん便	<i>Salmonella</i> O35
6	4/22	記載無し	記載なし	69	女	ふん便	<i>Salmonella</i> O4