

秋田県感染症発生情報<月報>

2020年11月

秋田県健康福祉部保健・疾病対策課
 TEL 018-860-1427 FAX 018-860-3821
 秋田県感染症情報センター
 (秋田県健康環境センター内)
 TEL 018-832-5005 FAX 018-832-5047

今期は2020年第45週から2020年第48週(2020年11月2日から2020年11月29日)の4週分です。

A. 今期の特徴

<p>・全数把握対象疾患</p> <p>県内では結核5人、腸管出血性大腸菌感染症30人、レジオネラ症2人、カルバペネム耐性腸内細菌科細菌感染症2人、侵襲性肺炎球菌感染症3人、梅毒6人、播種性クリプトコックス症1人、新型コロナウイルス感染症27人の発生報告がありました。</p>
<p>・定点把握対象疾患</p> <p><インフルエンザ></p> <p>県内の発生規模はまだ0.00ですが、例年12月から患者報告数が増加し始め、1から3月に流行のピークを迎えます。今後も日常的な感染予防を継続して行いましょう。</p> <p><水痘></p> <p>県内の発生規模(0.44)は前期(0.15)と比較して2.9倍に増加しました。第49週は大館保健所と北秋田保健所の発生規模が警報レベルとなっています。今後の発生動向に注意しましょう。</p>

B. 各感染症の発生動向

1. 全数把握対象疾患

<p>【一類感染症】7疾患</p> <p>県内、全国ともに発生報告はありませんでした。</p>
<p>【二類感染症】7疾患</p> <p>県内では結核5人の発生報告がありました。全国では結核1,105人の発生報告がありました。</p>
<p>【三類感染症】5疾患</p> <p>県内では腸管出血性大腸菌感染症30人の発生報告がありました。全国では細菌性赤痢4人、腸管出血性大腸菌感染症209人の発生報告がありました。</p>
<p>【四類感染症】44疾患</p> <p>県内ではレジオネラ症2人の発生報告がありました。全国ではE型肝炎39人、A型肝炎5人、エキノコックス症3人、コクシジオイデス症2人、重症熱性血小板減少症候群2人、つつが虫病136人、デング熱1人、日本紅斑熱6人、ライム病1人、類鼻疽1人、レジオネラ症129人、レプトスピラ症2人の発生報告がありました。</p>
<p>【五類感染症】24疾患</p> <p>県内ではカルバペネム耐性腸内細菌科細菌感染症2人、侵襲性肺炎球菌感染症3人、梅毒6人、播種性クリプトコックス症1人の発生報告がありました。全国ではアメーバ赤痢44人、ウイルス性肝炎15人、カルバペネム耐性腸内細菌科細菌感染症158人、急性弛緩性麻痺1人、急性脳炎25人、クロイツフェルト・ヤコブ病10人、劇症型溶血性レンサ球菌感染症41人、後天性免疫不全症候群77人、侵襲性インフルエンザ菌感染症13人、侵襲性髄膜炎菌感染症1人、侵襲性肺炎球菌感染症163人、水痘(入院例に限る)34人、梅毒398人、播種性クリプトコックス症16人、破傷風7人、バンコマイシン耐性腸球菌感染症7人、百日咳59人、風しん3人の発生報告がありました。</p>
<p>【指定感染症】1疾患</p> <p>県内では新型コロナウイルス感染症27人の発生報告がありました。全国では新型コロナウイルス感染症44,947人(厚生労働省報道資料からの算定数値)の発生報告がありました。</p>

2. 定点把握対象疾患(週報;インフルエンザ定点・小児科定点・眼科定点)

「平均発生規模」は今期(2020年11月2日から2020年11月29日)の1定点(医療機関)あたりの平均患者報告数です。また「県内の今後の発生予測」は、疾患ごとの季節変動や全国の流行状況、および県内における過去の流行状況等を参考に予測しています。

疾患名	平均発生規模(単位:人/定点)						県内の今後の発生予測(12月~1月)発生予測記号
	全国			県内			
	前期	今期	増減	前期	今期	増減	
インフルエンザ	0.01	0.01	0.00	0.01	0.00	▲ 0.01	↗
RSウイルス感染症	0.09	0.10	0.01	0.00	0.00	0.00	↕
咽頭結膜熱	0.14	0.22	0.08	0.07	0.10	0.03	→
A群溶血性レンサ球菌咽頭炎	0.76	0.70	▲ 0.06	0.56	0.47	▲ 0.09	↗
感染性胃腸炎	1.73	2.09	0.36	0.93	0.89	▲ 0.04	↗

疾患名	平均発生規模(単位;人/定点)						県内の今後の発生予測 (12月~1月) 発生予測記号					
	全国			県内								
	前期	今期	増減	前期	今期	増減						
水痘	0.14	0.21	0.07	0.15	0.44	0.29	↗					
手足口病	0.12	0.11	▲ 0.01	0.03	0.01	▲ 0.02	⋈					
伝染性紅斑	0.01	0.01	0.00	0.01	0.01	0.00	⋈					
突発性発しん	0.43	0.41	▲ 0.02	0.25	0.23	▲ 0.02	→					
ヘルパンギーナ	0.25	0.14	▲ 0.11	0.01	0.01	0.00	⋈					
流行性耳下腺炎	0.05	0.05	0.00	0.03	0.01	▲ 0.02	⋈					
急性出血性結膜炎	0.01	0.01	0.00	0.00	0.00	0.00	⋈					
流行性角結膜炎	0.23	0.22	▲ 0.01	0.03	0.14	0.11	→					
記号	同規模	→	増	↗	減少	↘	散発	⋈	流行	⊕	終息	▽

3. 定点把握対象疾患(週報;基幹定点)

疾患名	全国			県内		
	前期	今期	増減	前期	今期	増減
細菌性髄膜炎	0.01	0.01	0.00	0.00	0.00	0.00
無菌性髄膜炎	0.02	0.02	0.00	0.00	0.00	0.00
マイコプラズマ肺炎	0.07	0.05	▲ 0.02	0.03	0.06	0.03
クラミジア肺炎(オウム病を除く)	0.01	0.01	0.00	0.00	0.00	0.00
感染性胃腸炎(ロタウイルスによるもの)	0.01	0.01	0.00	0.00	0.00	0.00

(単位;人/定点)

4. 定点把握対象疾患(月報;性感染症定点・基幹定点)

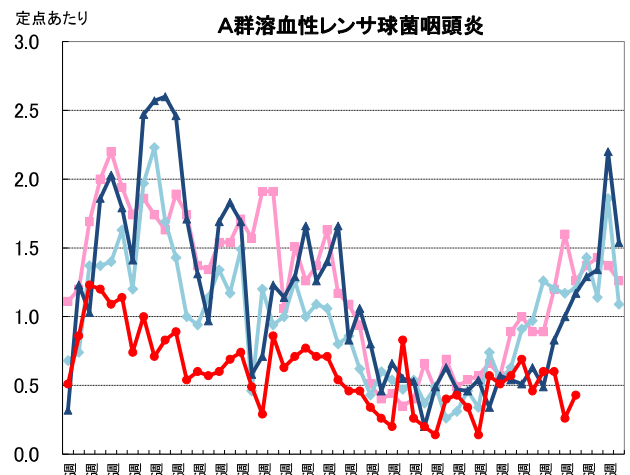
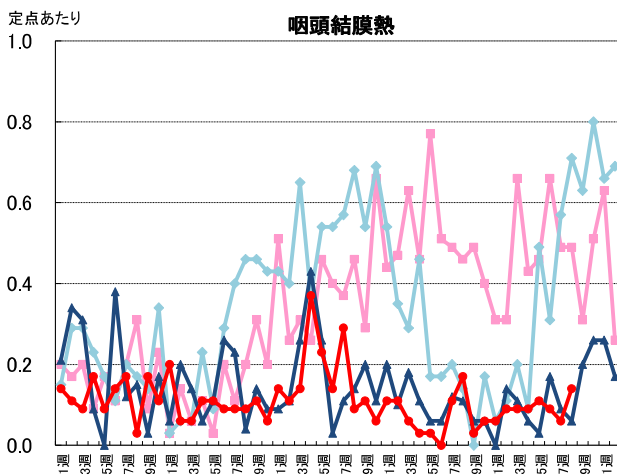
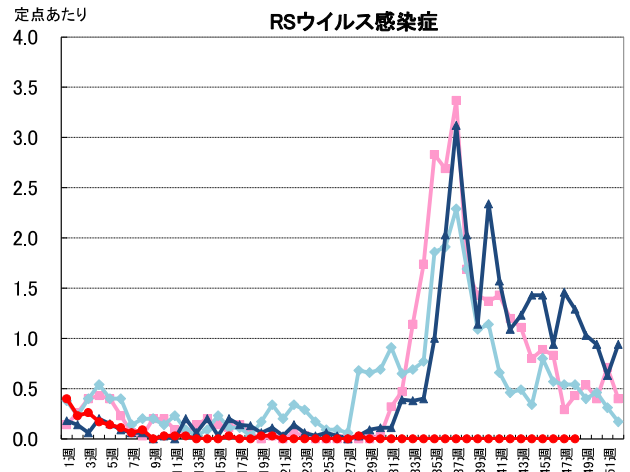
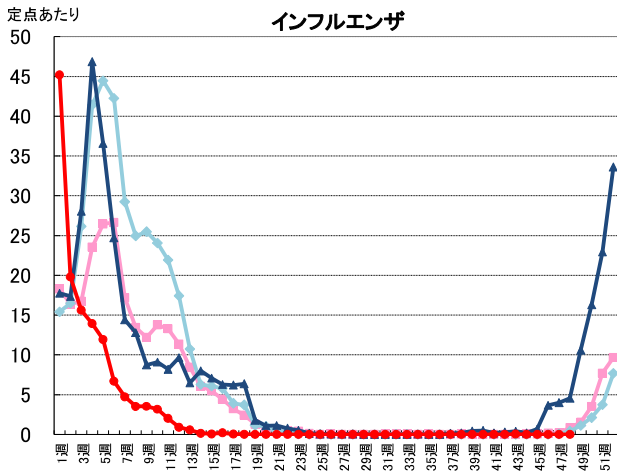
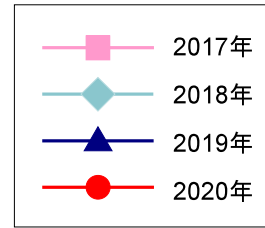
分類	疾患名	全国			県内		
		前月	今月	増減	前月	今月	増減
性感染症	性器クラミジア感染症	2.69	2.28	▲ 0.41	1.29	0.93	▲ 0.36
	性器ヘルペスウイルス感染症	0.82	0.72	▲ 0.10	0.64	0.50	▲ 0.14
	尖圭コンジローマ	0.52	0.41	▲ 0.11	0.21	0.29	0.08
	淋菌感染症	0.88	0.79	▲ 0.09	0.50	0.29	▲ 0.21
薬剤耐性菌感染症	メチシリン耐性黄色ブドウ球菌感染症	2.69	2.45	▲ 0.24	3.13	2.25	▲ 0.88
	ペニシリン耐性肺炎球菌感染症	0.12	0.21	0.09	0.38	0.50	0.12
	薬剤耐性緑膿菌感染症	0.03	0.02	▲ 0.01	0.00	0.00	0.00

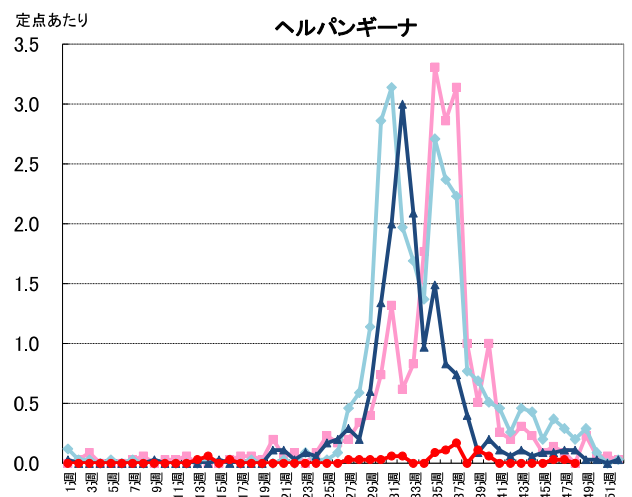
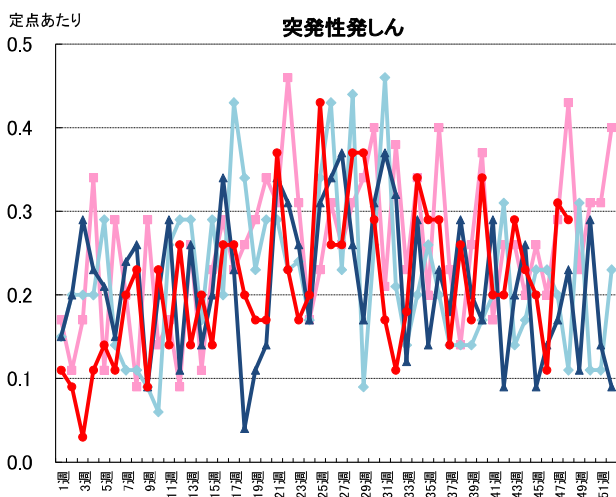
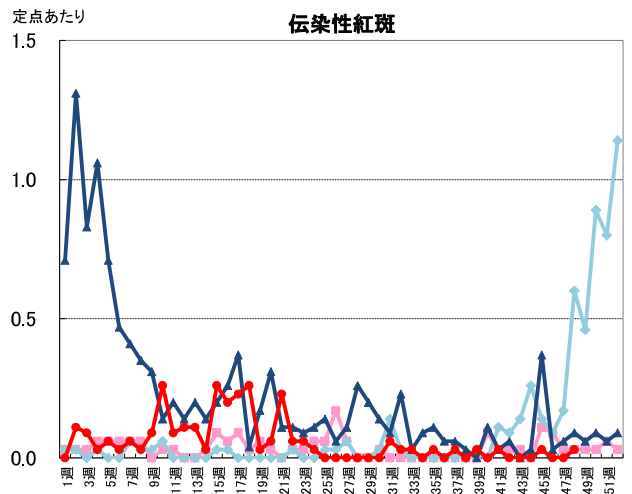
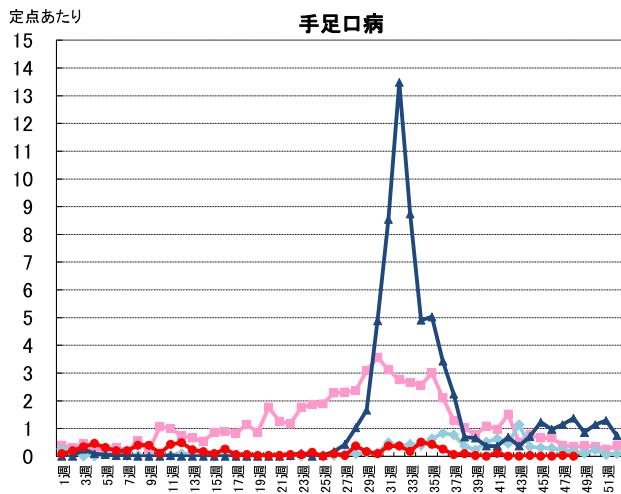
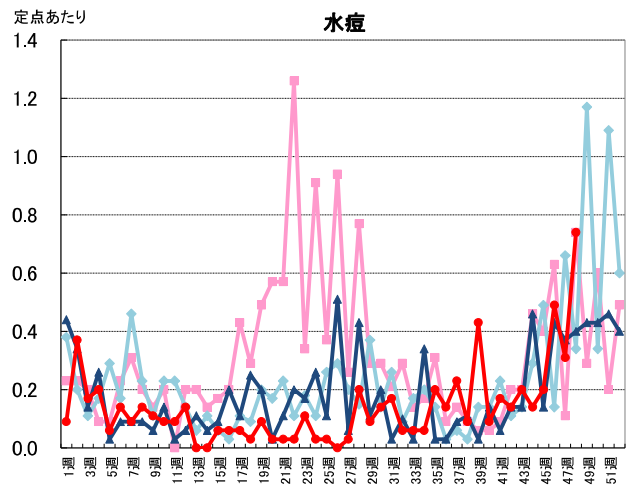
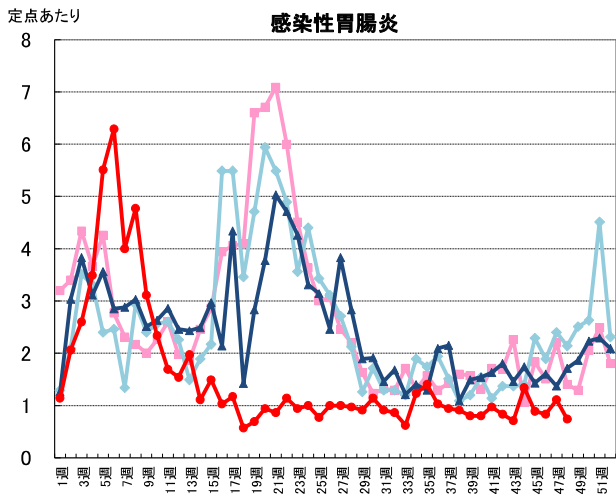
(単位;人/定点)

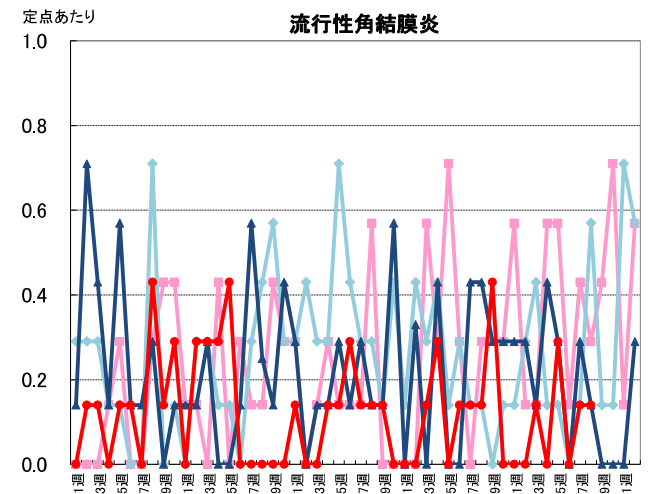
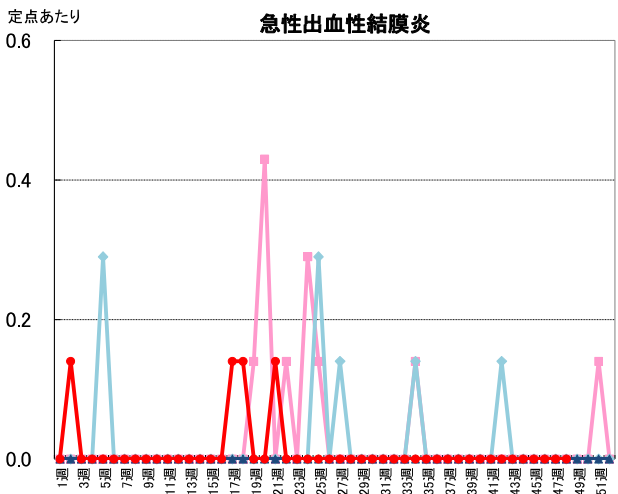
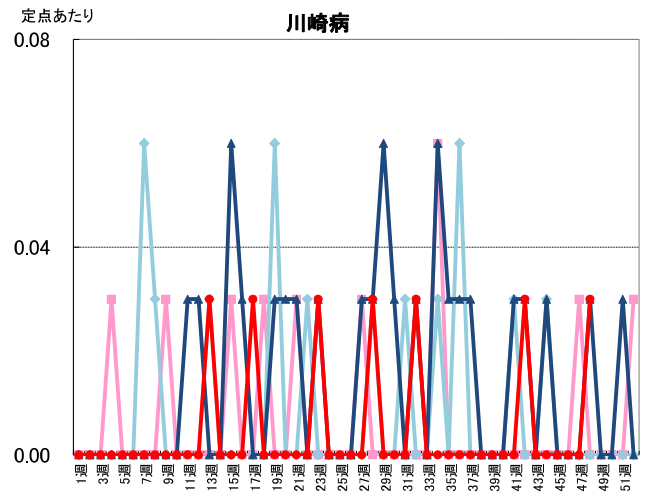
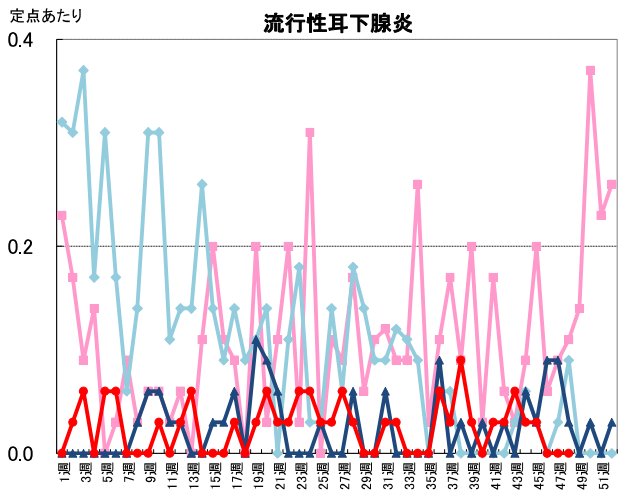
詳細については、秋田県感染症情報センターのホームページをご確認ください。<http://idsc.pref.akita.jp/kss/>

秋田県における
定点把握対象疾患
過去3年との比較

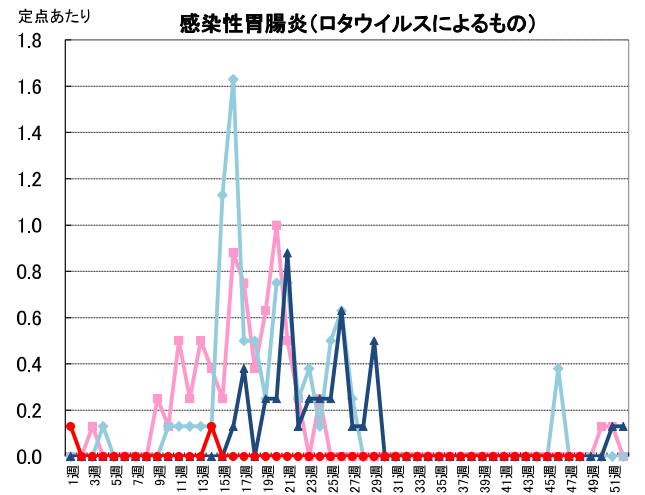
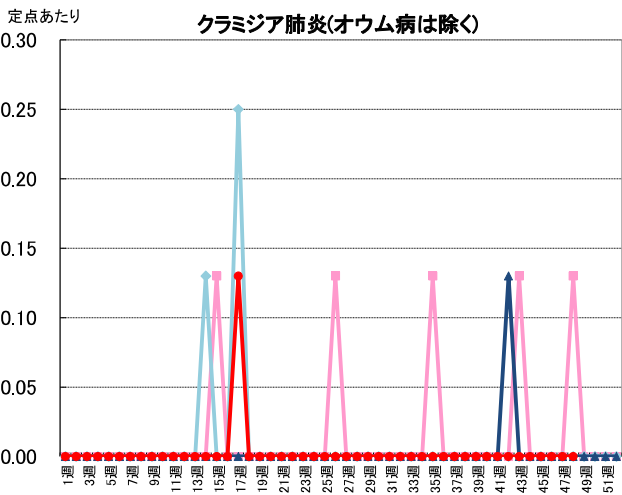
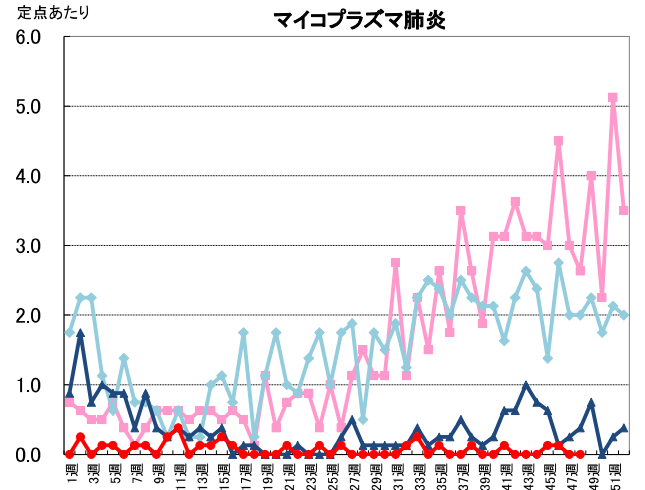
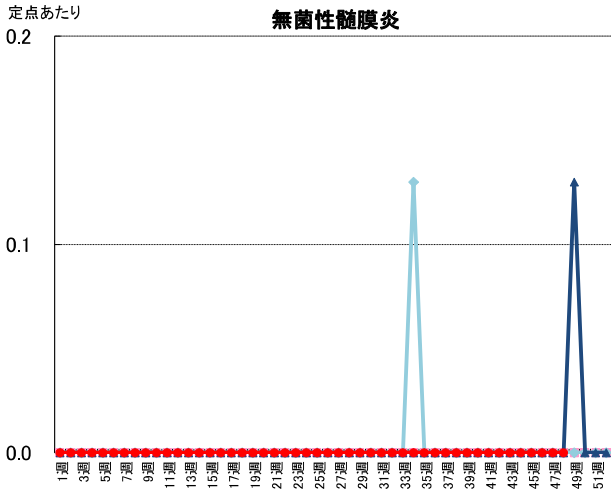
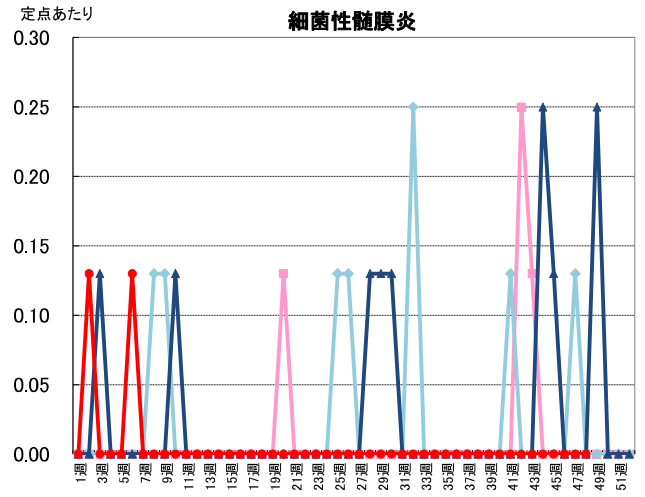
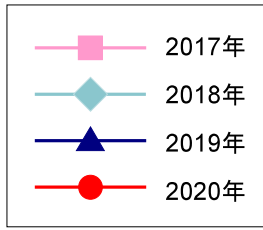
週報：インフルエンザ定点
・小児科定点・眼科定点



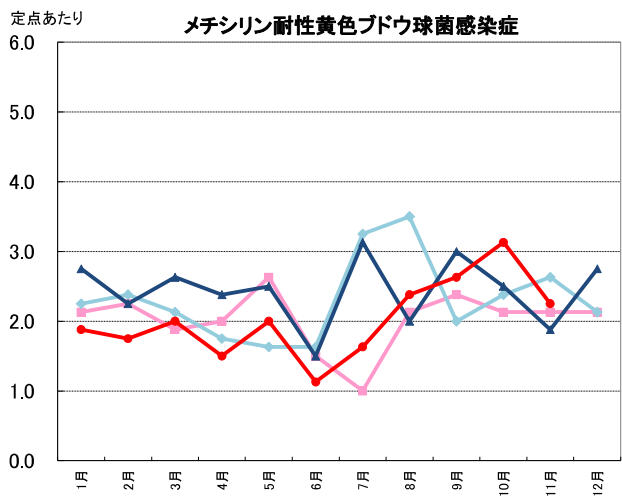
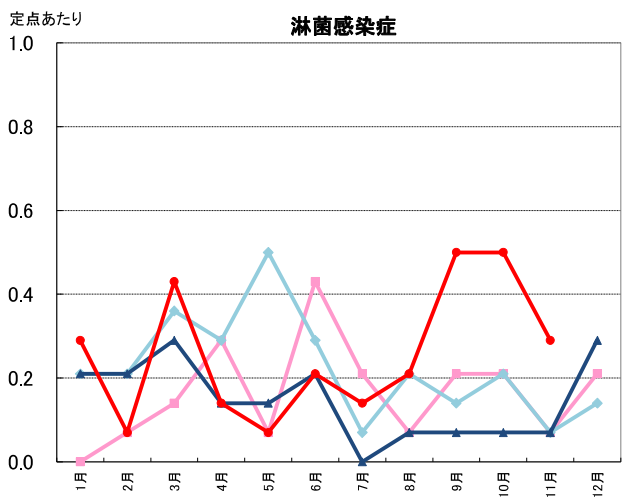
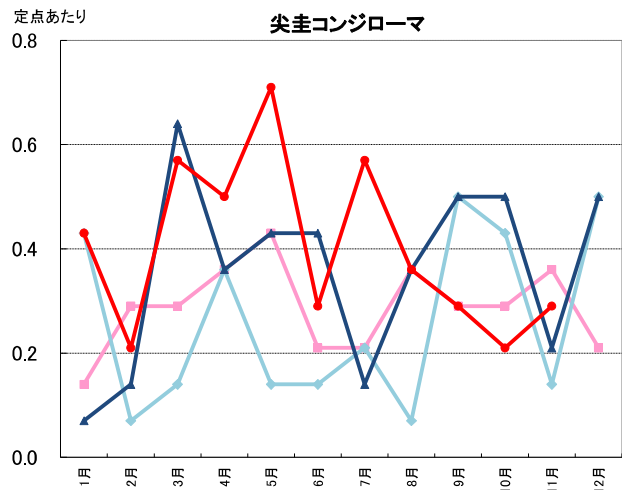
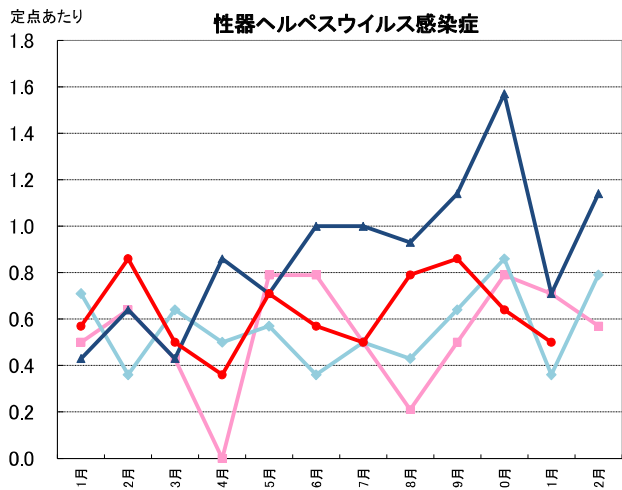
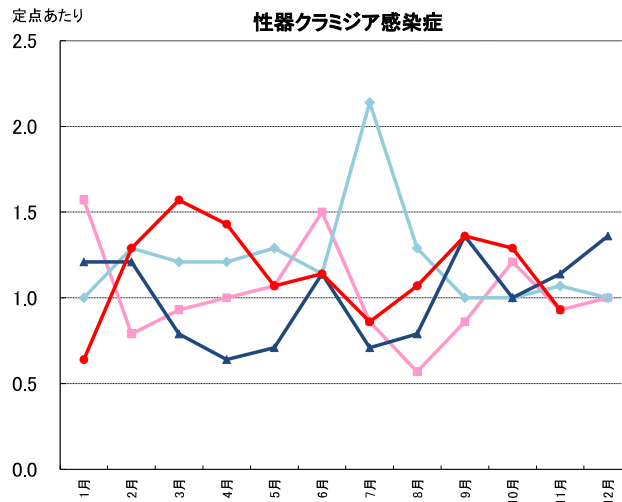
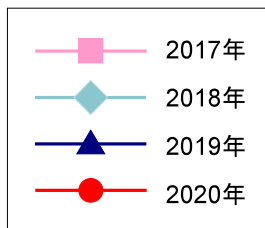


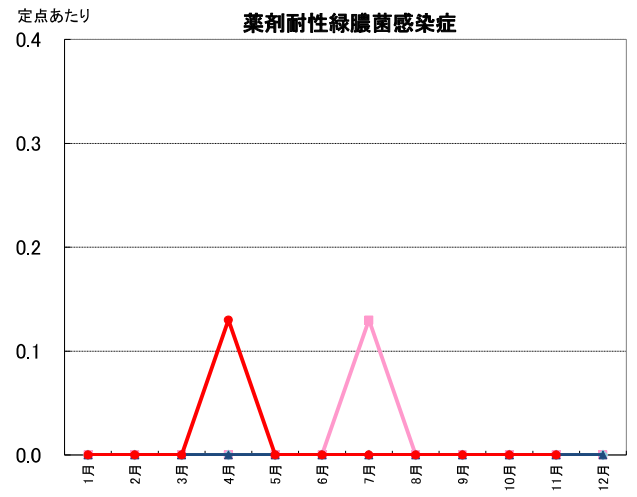
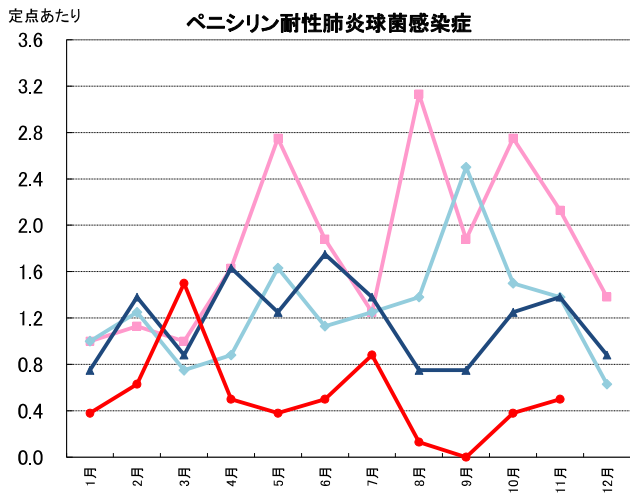


週報：基幹定点



月報: 性感染症・薬剤耐性菌感染症





2020年11月検出病原体<ウイルス>

(検体採取日 2020年10月8日～2020年11月30日)

検出番号	採取日	発病日	臨床診断名	年齢	性別	検体種別	検出病原体名
1	10/8	10/7	胃腸炎	4	男	ふん便	ノロウイルスGII.6
2	10/9	10/4	急性気管支炎 ウイルス性中毒疹	1	男	鼻汁	ヒトコロナウイルスHKU1型
3							ヒトヘルペスウイルス6型
4	10/15	10/10	急性声門下喉頭炎	0	男	鼻汁	ヒトコロナウイルスHKU1型
5							ライノウイルス
6	10/19	10/16	咽頭炎	1	女	鼻汁	ヒトコロナウイルスHKU1型
7	11/2	10/30	急性気管支炎疑い	6	男	咽頭拭い液	アデノウイルス1型
8	11/2	11/1	急性気管支炎	2	女	鼻汁	ライノウイルス
9	11/4	11/2	予防接種後発熱の疑い	1	女	鼻汁	ヒトボカウイルス
10	11/4	11/3	急性咽頭炎、熱性けいれん重積	7	男	鼻汁	ヒトコロナウイルスHKU1型
11	11/5	11/4	熱性けいれん	0	女	鼻汁	ライノウイルス
12	11/6	11/1	ヘルペス性歯肉口内炎	11	女	咽頭拭い液	ヒトコロナウイルスHKU1型
13							単純ヘルペスウイルス1型
14	11/6	11/5	上気道炎	1	女	鼻汁	ライノウイルス
15	11/9	11/9	ヘルパンギーナ	1	男	咽頭拭い液	ライノウイルス
16							単純ヘルペスウイルス1型
17	11/12	11/5	咽頭炎	2	男	咽頭拭い液	ヒトヘルペスウイルス7型
18	11/19	11/16	咽頭扁桃炎	3	男	咽頭拭い液	ヒトコロナウイルスOC43型
19	11/24	11/22	細気管支炎	1	女	鼻汁	ライノウイルス
20	11/25	11/24	水痘	9	男	鼻汁	水痘・帯状疱疹ウイルス
21	11/30	11/29	水痘	9	男	水疱内容	水痘・帯状疱疹ウイルス
22	11/30	11/29	熱性けいれん重積	1	男	咽頭拭い液	ヒトコロナウイルスOC43型

2020年11月検出病原体＜細菌＞

(検体採取日 2020年10月19日～2020年11月24日)

検出番号	採取日	発病日	臨床診断名	年齢	性別	検体種別	検出病原体名
1	10/19	10/19	カルバペネム耐性腸内細菌科細菌感染症	81	女	尿	<i>Escherichia coli</i>
2	10/27	10/27	カルバペネム耐性腸内細菌科細菌感染症	79	男	血液	<i>Klebsiella aerogenes</i>
3	10/28	10/28	カルバペネム耐性腸内細菌科細菌感染症	85	男	血液	<i>Klebsiella ozaenae</i>
4	10/31	10/31	腸管出血性大腸菌感染症	21	女	ふん便	EHEC/VTEC (O157)
5	11/1	10/29	腸管出血性大腸菌感染症	6	男	ふん便	EHEC/VTEC (O26)
6	11/1	10/31	腸管出血性大腸菌感染症	6	男	ふん便	EHEC/VTEC (O26)
7	11/1	11/1	腸管出血性大腸菌感染症	34	男	ふん便	EHEC/VTEC (O26)
8	11/1	11/2	腸管出血性大腸菌感染症	51	男	ふん便	EHEC/VTEC (O26)
9	11/1	記載なし	腸管出血性大腸菌感染症	28	女	ふん便	EHEC/VTEC (O26)
10	11/1	記載なし	腸管出血性大腸菌感染症	41	男	ふん便	EHEC/VTEC (O26)
11	11/1	記載なし	腸管出血性大腸菌感染症	78	男	ふん便	EHEC/VTEC (O5)
12	11/2	10/20	腸管出血性大腸菌感染症	6	女	ふん便	EHEC/VTEC (O26)
13	11/2	10/26	腸管出血性大腸菌感染症	4	男	ふん便	EHEC/VTEC (O26)
14	11/2	10/26	腸管出血性大腸菌感染症	4	女	ふん便	EHEC/VTEC (O26)
15	11/2	記載なし	腸管出血性大腸菌感染症	4	男	ふん便	EHEC/VTEC (O26)
16	11/2	記載なし	腸管出血性大腸菌感染症	5	女	ふん便	EHEC/VTEC (O103)
17	11/2	記載なし	腸管出血性大腸菌感染症	5	女	ふん便	EHEC/VTEC (O26)
18	11/2	記載なし	腸管出血性大腸菌感染症	26	女	ふん便	EHEC/VTEC (O26)
19	11/2	記載なし	腸管出血性大腸菌感染症	31	女	ふん便	EHEC/VTEC (O26)
20	11/2	記載なし	腸管出血性大腸菌感染症	32	女	ふん便	EHEC/VTEC (O26)
21	11/2	記載なし	腸管出血性大腸菌感染症	40	男	ふん便	EHEC/VTEC (O26)
22	11/2	記載なし	腸管出血性大腸菌感染症	67	女	ふん便	EHEC/VTEC (O26)
23	11/2	記載なし	腸管出血性大腸菌感染症	69	男	ふん便	EHEC/VTEC (O26)
24	11/3	10/31	腸管出血性大腸菌感染症	77	女	ふん便	EHEC/VTEC (O26)
25	11/4	記載なし	腸管出血性大腸菌感染症	7	男	ふん便	EHEC/VTEC (O26)

検出番号	採取日	発病日	臨床診断名	年齢	性別	検体種別	検出病原体名
26	11/4	記載なし	腸管出血性大腸菌感染症	9	男	ふん便	EHEC/VTEC (O26)
27	11/4	記載なし	腸管出血性大腸菌感染症	31	男	ふん便	EHEC/VTEC (O26)
28	11/4	記載なし	腸管出血性大腸菌感染症	35	男	ふん便	EHEC/VTEC (O26)
29	11/4	記載なし	腸管出血性大腸菌感染症	36	女	ふん便	EHEC/VTEC (O26)
30	11/4	記載なし	腸管出血性大腸菌感染症	41	女	ふん便	EHEC/VTEC (O26)
31	11/4	記載なし	記載なし	記載なし	女	ふん便	<i>Campylobacter coli</i>
32	11/6	10/31	腸管出血性大腸菌感染症	43	女	ふん便	EHEC/VTEC (O26)
33	11/9	11/5	感染性胃腸炎	14	男	ふん便	<i>Campylobacter jejuni</i>
34	11/10	記載なし	気管支炎	2	女	血液	<i>Streptococcus pneumoniae</i>
35	11/17	11/13	感染性胃腸炎	1	男	ふん便	<i>Campylobacter coli</i>
36	11/20	11/19	腸管出血性大腸菌感染症	81	女	ふん便	EHEC/VTEC (O157)
37	11/24	11/20	記載なし	46	男	ふん便	<i>Campylobacter jejuni</i>