

秋田県感染症発生情報<月報>

2020年12月

秋田県健康福祉部保健・疾病対策課
 TEL 018-860-1427 FAX 018-860-3821
 秋田県感染症情報センター
 (秋田県健康環境センター内)
 TEL 018-832-5005 FAX 018-832-5047

今期は2020年第49週から2020年第53週(2020年11月30日から2021年1月3日)の5週分です。

A. 今期の特徴

<p>・全数把握対象疾患</p> <p>県内では結核7人、レジオネラ症1人、ウイルス性肝炎1人、カルバペネム耐性腸内細菌科細菌感染症3人、侵襲性肺炎球菌感染症2人、梅毒5人、新型コロナウイルス感染症59人の発生報告がありました。</p>
<p>・定点把握対象疾患</p> <p>インフルエンザの県内の発生規模は0.01であり、流行の兆しは見られていません。しかし、例年1~3月に流行のピークを迎えますので、今後も日常的な感染予防を継続して行いましょう。また、インフルエンザ以外の冬季に患者報告数の増加傾向が認められるA群溶血性レンサ球菌咽頭炎、感染性胃腸炎などについても、流行には至っていませんが今後の発生動向に注意しましょう。</p>

B. 各感染症の発生動向

1. 全数把握対象疾患

<p>【一類感染症】7疾患 県内、全国ともに発生報告はありませんでした。</p>
<p>【二類感染症】7疾患 県内では結核7人の発生報告がありました。全国では結核1,392人の発生報告がありました。</p>
<p>【三類感染症】5疾患 県内では発生報告はありませんでした。全国では細菌性赤痢2人、腸管出血性大腸菌感染症117人の発生報告がありました。</p>
<p>【四類感染症】44疾患 県内ではレジオネラ症1人の発生報告がありました。全国ではE型肝炎39人、A型肝炎4人、エキノコックス症1人、オウム病2人、重症熱性血小板減少症候群4人、つつが虫病253人、デング熱2人、日本紅斑熱10人、レジオネラ症105人の発生報告がありました。</p>
<p>【五類感染症】24疾患 県内ではウイルス性肝炎1人、カルバペネム耐性腸内細菌科細菌感染症3人、侵襲性肺炎球菌感染症2人、梅毒5人の発生報告がありました。全国ではアメーバ赤痢37人、ウイルス性肝炎14人、カルバペネム耐性腸内細菌科細菌感染症202人、急性弛緩性麻痺2人、急性脳炎21人、クロイツフェルト・ヤコブ病11人、劇症型溶血性レンサ球菌感染症55人、後天性免疫不全症候群82人、ジアルジア症5人、侵襲性インフルエンザ菌感染症11人、侵襲性肺炎球菌感染症106人、水痘(入院例に限る)22人、梅毒473人、播種性クリプトコックス症7人、破傷風4人、バンコマイシン耐性腸球菌感染症6人、百日咳70人、風しん1人の発生報告がありました。</p>
<p>【指定感染症】1疾患 県内では新型コロナウイルス感染症59人の発生報告がありました。全国では新型コロナウイルス感染症97,087人(厚生労働省報道資料からの算定数値)の発生報告がありました。</p>

2. 定点把握対象疾患(週報;インフルエンザ定点・小児科定点・眼科定点)

「平均発生規模」は今期(2020年11月30日から2021年1月3日)の1定点(医療機関)・週あたりの平均患者報告数です。また「県内の今後の発生予測」は、疾患ごとの季節変動や全国の流行状況、および県内における過去の流行状況等を参考に予測しています。

疾患名	平均発生規模(単位;人/定点)						県内の今後の発生予測 (1月~2月) 発生予測記号
	全国			県内			
	前期	今期	増減	前期	今期	増減	
インフルエンザ	0.01	0.01	0.00	0.00	0.01	0.01	↗
RSウイルス感染症	0.10	0.12	0.02	0.00	0.00	0.00	●
咽頭結膜熱	0.22	0.27	0.05	0.10	0.19	0.09	→
A群溶血性レンサ球菌咽頭炎	0.70	0.70	0.00	0.47	0.55	0.08	↗
感染性胃腸炎	2.09	2.55	0.46	0.89	1.14	0.25	↗

疾患名	平均発生規模(単位;人/定点)						県内の今後の発生予測 (1月~2月) 発生予測記号						
	全国			県内									
	前期	今期	増減	前期	今期	増減							
水痘	0.21	0.18	▲ 0.03	0.44	0.33	▲ 0.11	→						
手足口病	0.11	0.10	▲ 0.01	0.01	0.05	0.04	⋈						
伝染性紅斑	0.01	0.01	0.00	0.01	0.01	0.00	⋈						
突発性発しん	0.41	0.34	▲ 0.07	0.23	0.23	0.00	→						
ヘルパンギーナ	0.14	0.09	▲ 0.05	0.01	0.03	0.02	⋈						
流行性耳下腺炎	0.05	0.04	▲ 0.01	0.01	0.04	0.03	⋈						
急性出血性結膜炎	0.01	0.01	0.00	0.00	0.00	0.00	⋈						
流行性角結膜炎	0.22	0.19	▲ 0.03	0.14	0.00	▲ 0.14	⋈						
記号	同規模	→	増	↑	減	↓	散	⋈	流	⊕	終	△	

3. 定点把握対象疾患(週報;基幹定点)

疾患名	全国			県内		
	前期	今期	増減	前期	今期	増減
細菌性髄膜炎	0.01	0.02	0.01	0.00	0.00	0.00
無菌性髄膜炎	0.02	0.01	▲ 0.01	0.00	0.00	0.00
マイコプラズマ肺炎	0.05	0.04	▲ 0.01	0.06	0.00	▲ 0.06
クラミジア肺炎(オウム病を除く)	0.01	0.01	0.00	0.00	0.00	0.00
感染性胃腸炎(ロタウイルスによるもの)	0.01	0.01	0.00	0.00	0.00	0.00

(単位;人/定点)

4. 定点把握対象疾患(月報;性感染症定点・基幹定点)

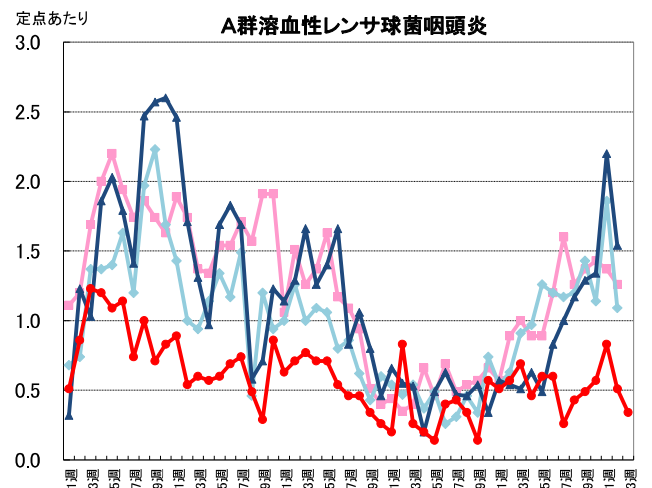
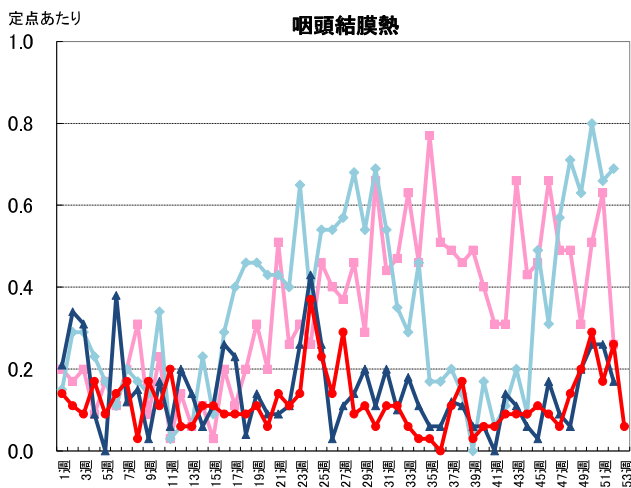
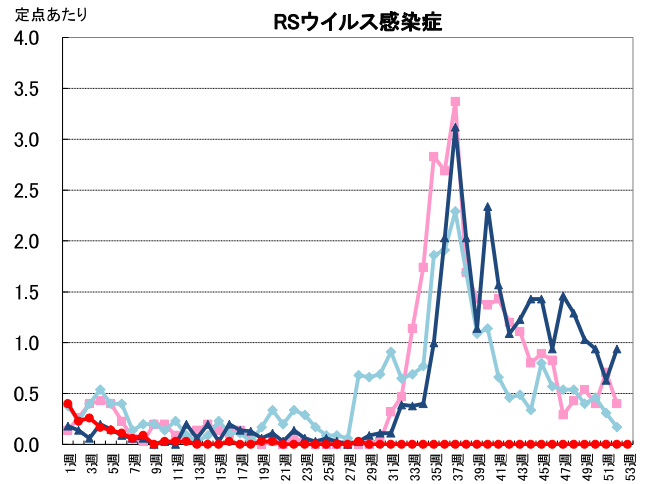
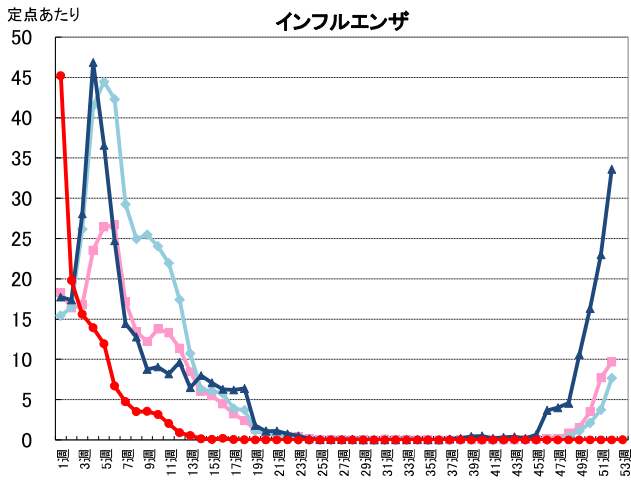
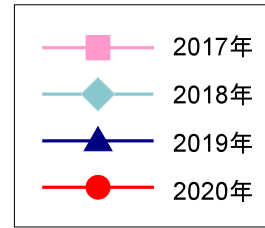
分類	疾患名	全国			県内		
		前月	今月	増減	前月	今月	増減
性感染症	性器クラミジア感染症	2.28	2.36	0.08	0.93	1.21	0.28
	性器ヘルペスウイルス感染症	0.72	0.76	0.04	0.50	0.93	0.43
	尖圭コンジローマ	0.41	0.46	0.05	0.29	0.50	0.21
	淋菌感染症	0.79	0.74	▲ 0.05	0.29	0.07	▲ 0.22
薬剤耐性菌感染症	メチシリン耐性黄色ブドウ球菌感染症	2.45	2.54	0.09	2.25	2.50	0.25
	ペニシリン耐性肺炎球菌感染症	0.21	0.13	▲ 0.08	0.50	1.00	0.50
	薬剤耐性緑膿菌感染症	0.02	0.02	0.00	0.00	0.00	0.00

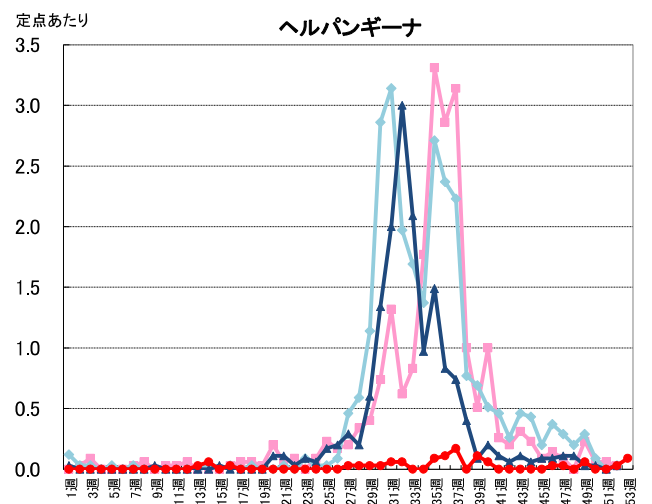
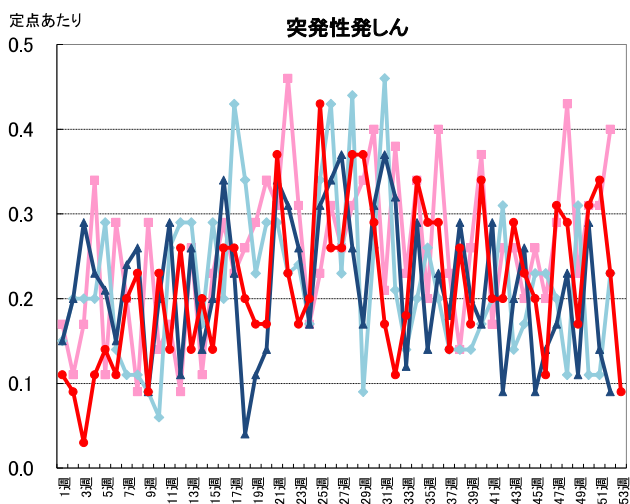
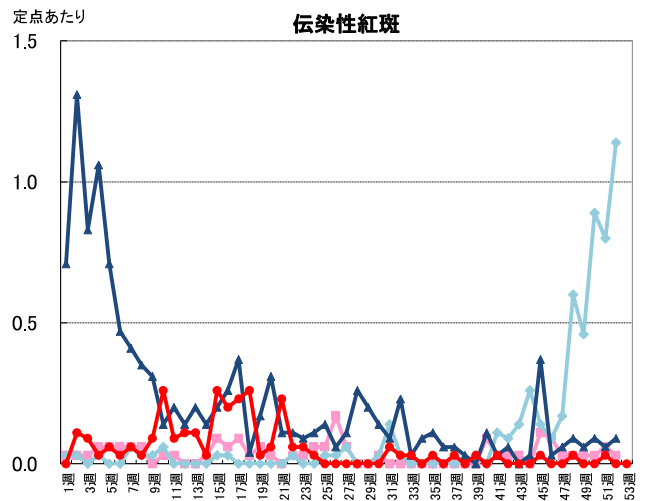
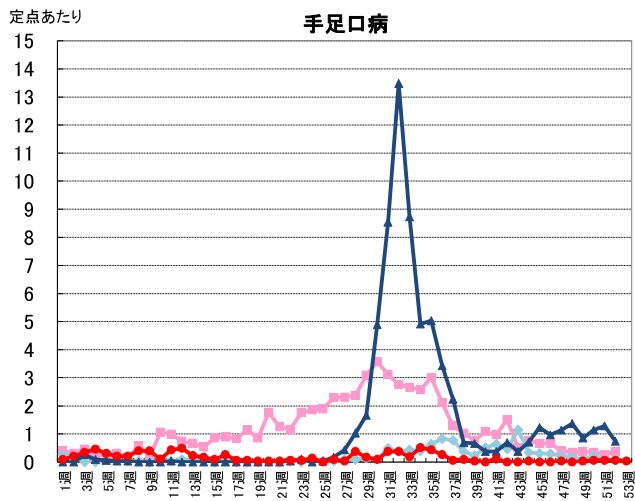
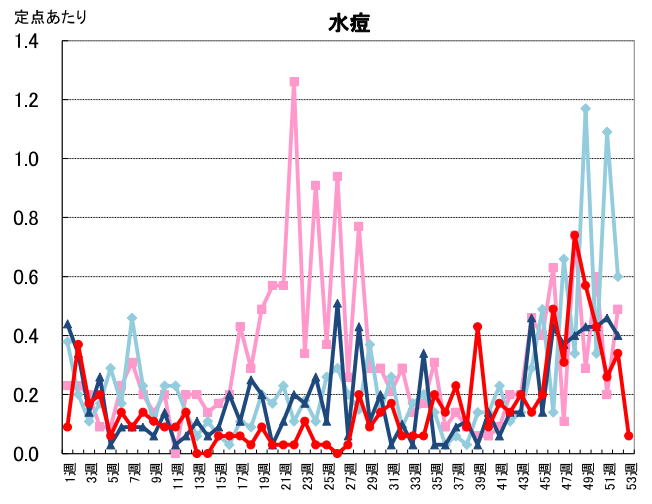
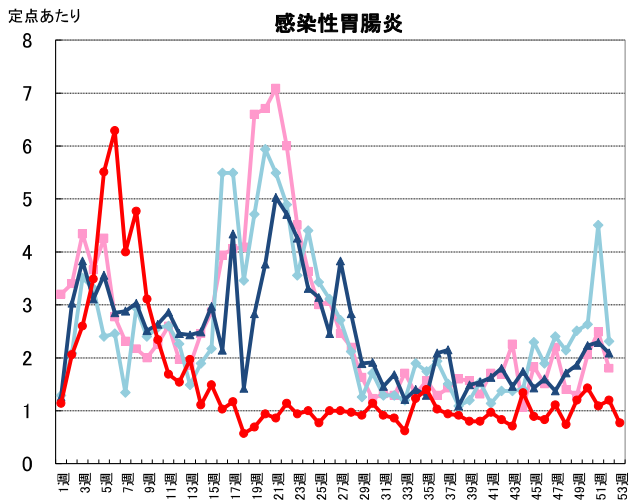
(単位;人/定点)

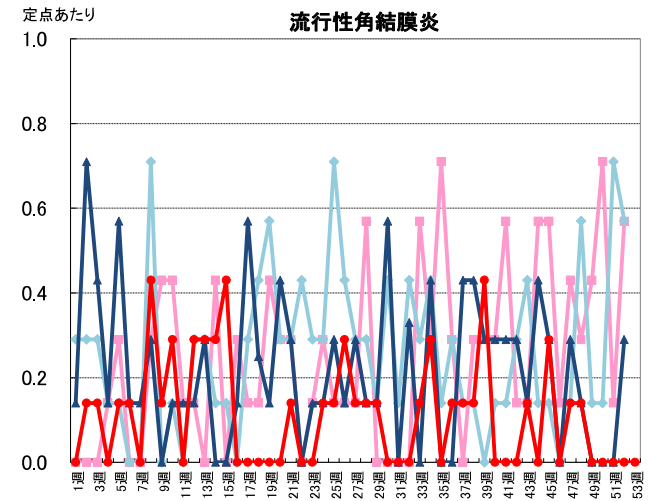
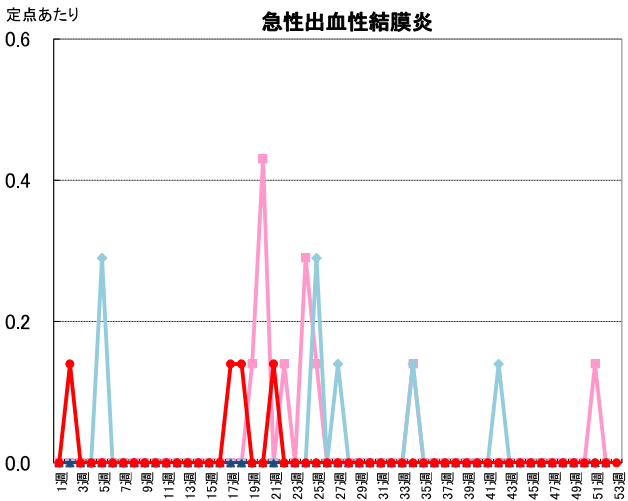
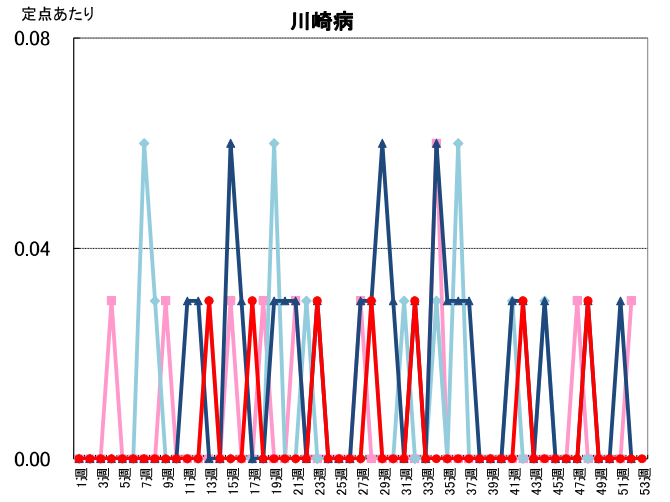
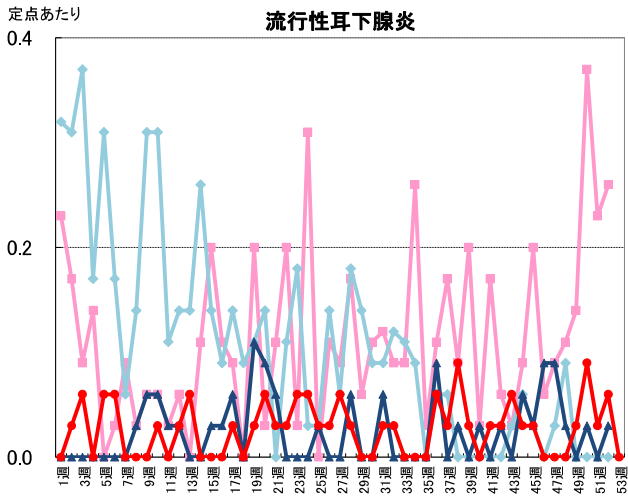
詳細については、秋田県感染症情報センターのホームページをご確認ください。<http://idsc.pref.akita.jp/kss/>

秋田県における
定点把握対象疾患
過去3年との比較

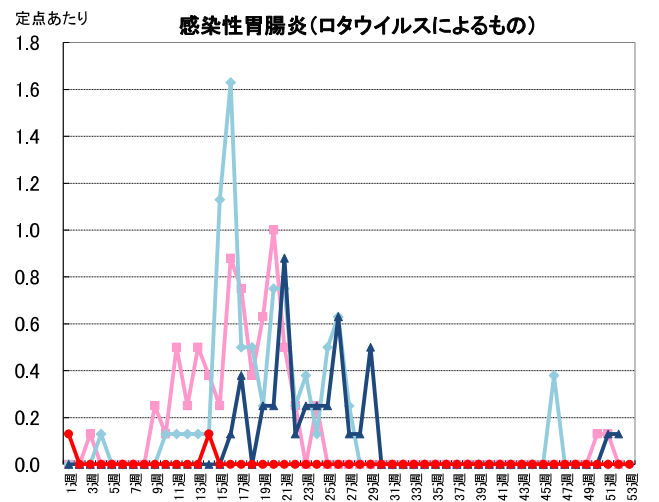
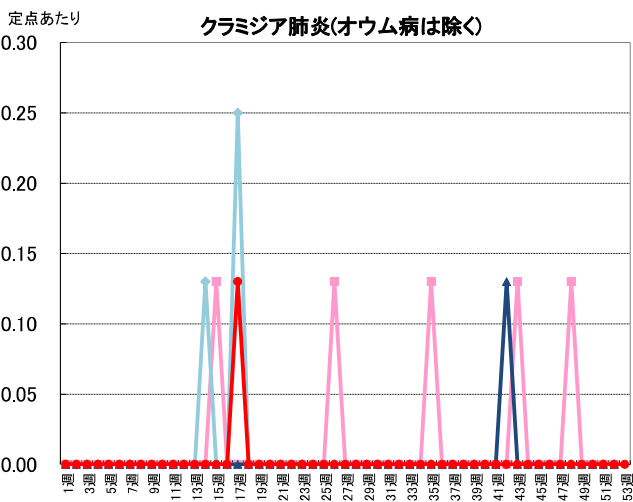
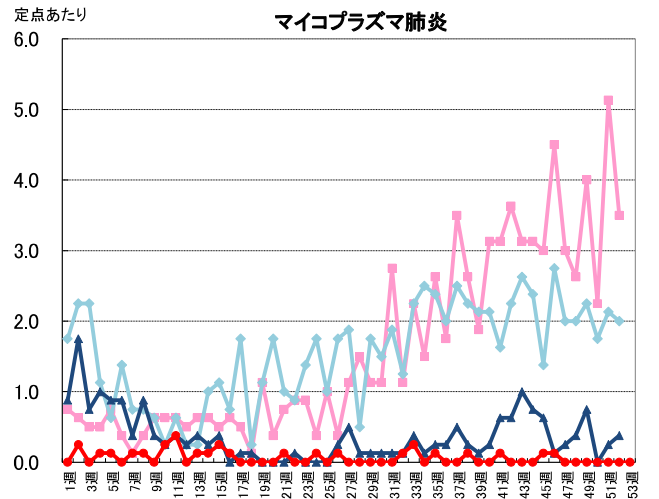
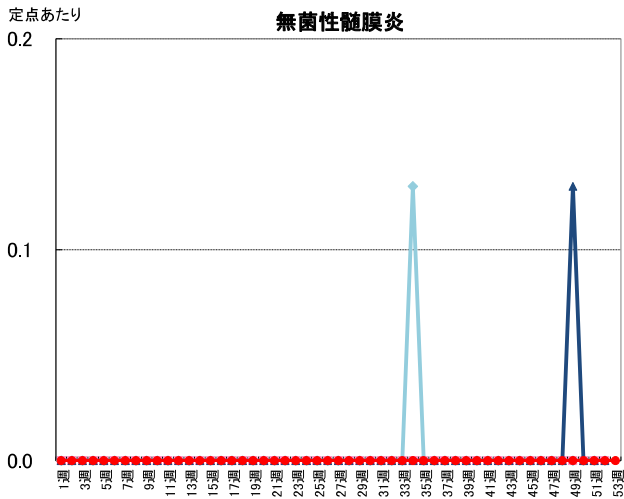
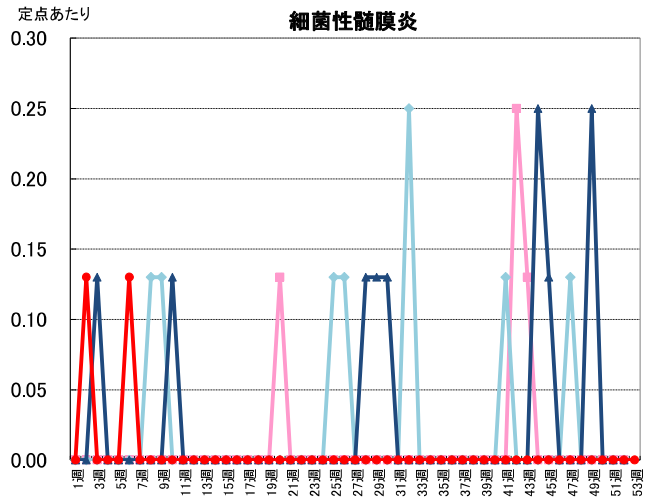
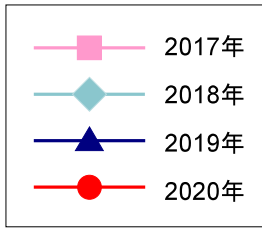
週報：インフルエンザ定点
・小児科定点・眼科定点



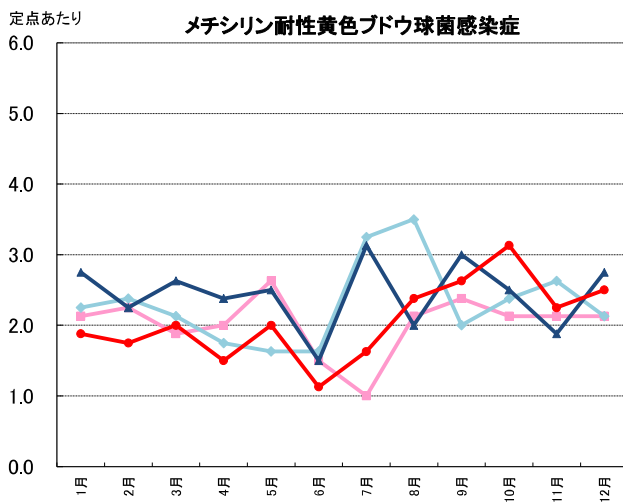
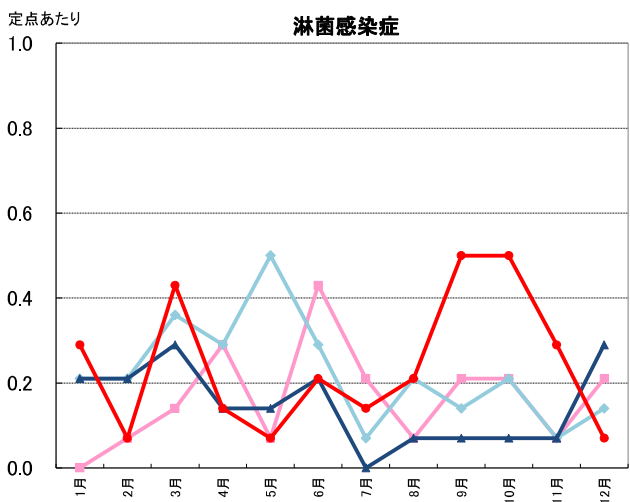
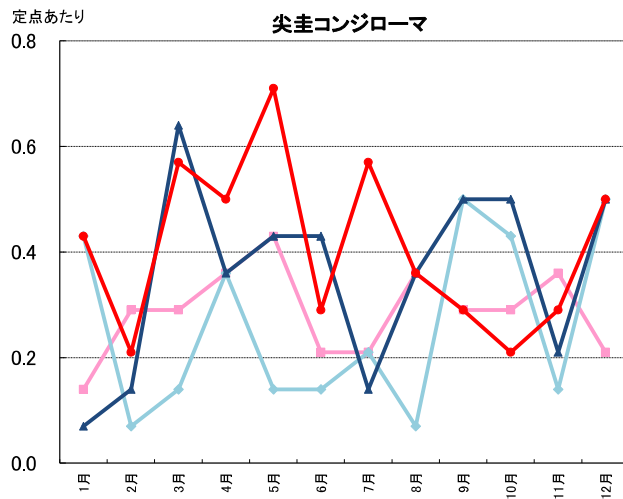
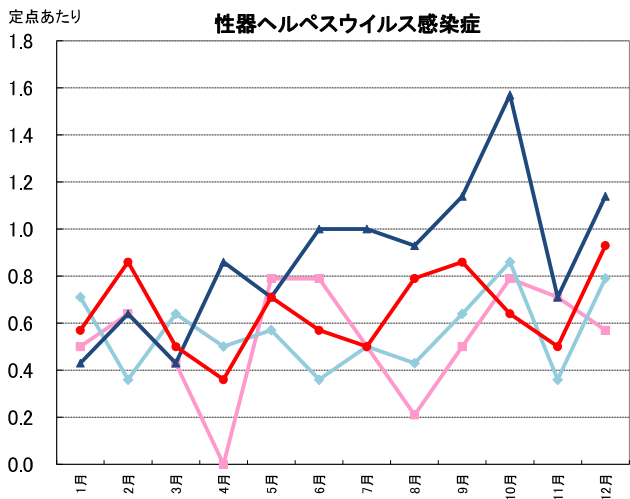
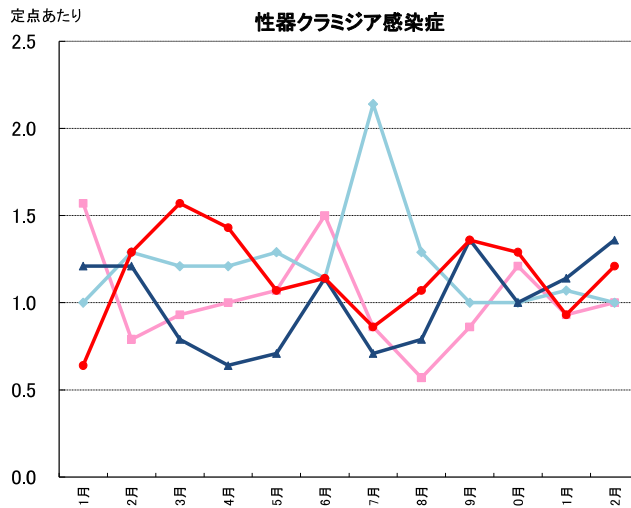


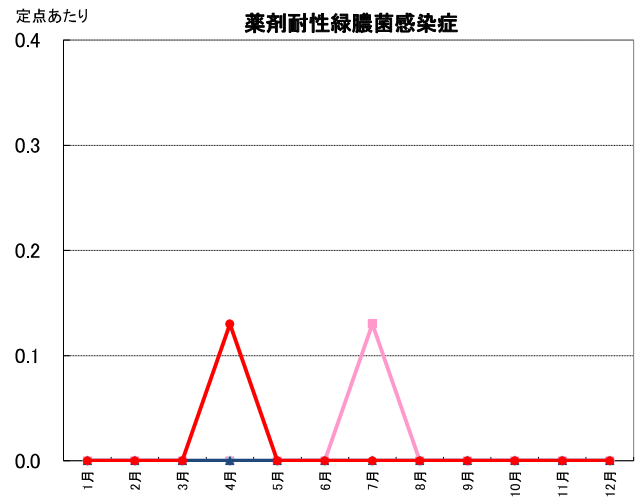
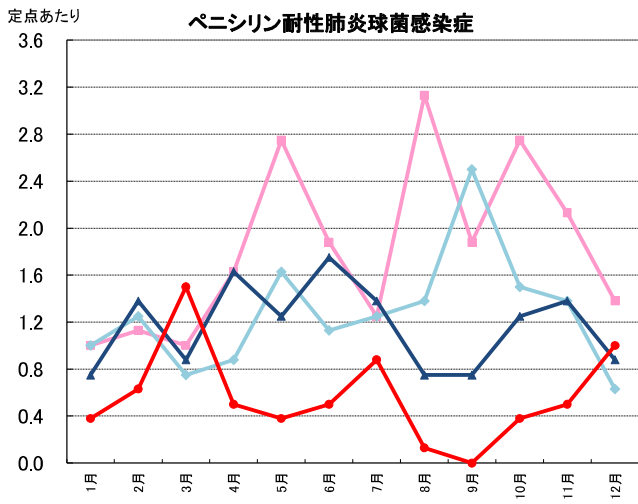


週報: 基幹定点



月報：性感染症・薬剤耐性菌感染症





2020年12月検出病原体<ウイルス>

(検体採取日 2020年11月16日～2020年12月28日)

検出番号	採取日	発病日	臨床診断名	年齢	性別	検体種別	検出病原体名
1	11/16	11/14	水痘	5	男	咽頭拭い液	水痘・帯状疱疹ウイルス
2	11/20	11/18	胃腸炎	5	女	ふん便	ノロウイルスGII.2
3	12/8	12/2	アデノウイルス腸炎	0	男	ふん便	アデノウイルス41型
4	12/9	12/7	急性肺炎	1	男	鼻汁	ライノウイルス
5	12/10	12/10	熱性けいれん	5	男	咽頭拭い液	ヒトヘルペスウイルス7型
EBウイルス							
7	12/15	12/14	熱性けいれん	1	男	咽頭拭い液	サイトメガロウイルス
8	12/17	12/14	川崎病	1	男	咽頭拭い液	サイトメガロウイルス
9	12/25	12/20	急性咽頭扁桃炎 熱性けいれん	1	男	咽頭拭い液	ヒトコロナウイルスHKU1型
10	12/28	12/26	咽頭炎疑い	0	女	咽頭拭い液	ヒトヘルペスウイルス6型

2020年12月検出病原体<細菌>

(検体採取日 2020年12月3日～2020年12月16日)

検出番号	採取日	発病日	臨床診断名	年齢	性別	検体種別	検出病原体名
1	12/3	12/3	侵襲性肺炎球菌感染症	93	女	血液	<i>Streptococcus pneumoniae</i>
2	12/12	12/12	カルバペネム耐性 腸内細菌科細菌感染症	94	男	血液	<i>Proteus mirabilis</i>
3	12/14	12/13	感染性胃腸炎	71	女	血液	<i>Salmonella</i> O8群
4	12/14	記載なし	記載なし	35	男	ふん便	<i>Campylobacter jejuni</i>
5	12/16	12/15	カルバペネム耐性 腸内細菌科細菌感染症	83	男	血液	<i>Klebsiella aerogenes</i>