

秋田県感染症発生情報<月報>

2021年1月

秋田県健康福祉部保健・疾病対策課
 TEL 018-860-1427 FAX 018-860-3821
 秋田県感染症情報センター
 (秋田県健康環境センター内)
 TEL 018-832-5005 FAX 018-832-5047

今期は2021年第1週から2021年第4週(2021年1月4日から2021年1月31日)の4週分です。

A. 今期の特徴

<p>・全数把握対象疾患</p> <p>県内では結核4人、レジオネラ症1人、カルバペネム耐性腸内細菌科細菌感染症3人、劇症型溶血性レンサ球菌感染症1人、侵襲性肺炎球菌感染症1人、梅毒4人、百日咳2人、新型コロナウイルス感染症112人の発生報告がありました。</p>
<p>・定点把握対象疾患</p> <p>インフルエンザの県内の発生規模は0.00であり、流行の兆しは見られていません。しかし、例年1~3月に流行のピークを迎えますので、今後も日常的な感染予防を継続して行いましょう。また、インフルエンザ以外の冬季に患者報告数の増加傾向が認められるA群溶血性レンサ球菌咽頭炎、感染性胃腸炎などについても流行には至っていませんが、今後の発生動向に注意しましょう。</p>

B. 各感染症の発生動向

1. 全数把握対象疾患

<p>【一類感染症】7疾患</p> <p>県内、全国ともに発生報告はありませんでした。</p>
<p>【二類感染症】7疾患</p> <p>県内では結核4人の発生報告がありました。全国では結核990人の発生報告がありました。</p>
<p>【三類感染症】5疾患</p> <p>県内では発生報告はありませんでした。全国では細菌性赤痢1人、腸管出血性大腸菌感染症77人の発生報告がありました。</p>
<p>【四類感染症】44疾患</p> <p>県内ではレジオネラ症1人の発生報告がありました。全国ではE型肝炎55人、A型肝炎4人、エキノコックス症2人、オウム病1人、重症熱性血小板減少症候群1人、つつが虫病49人、日本紅斑熱1人、マラリア3人、ライム病2人、レジオネラ症81人の発生報告がありました。</p>
<p>【五類感染症】24疾患</p> <p>県内ではカルバペネム耐性腸内細菌科細菌感染症3人、劇症型溶血性レンサ球菌感染症1人、侵襲性肺炎球菌感染症1人、梅毒4人、百日咳2人の発生報告がありました。全国ではアメーバ赤痢45人、ウイルス性肝炎8人、カルバペネム耐性腸内細菌科細菌感染症110人、急性弛緩性麻痺2人、急性脳炎29人、クロイツフェルト・ヤコブ病13人、劇症型溶血性レンサ球菌感染症57人、後天性免疫不全症候群69人、ジアルジア症4人、侵襲性インフルエンザ菌感染症19人、侵襲性肺炎球菌感染症88人、水痘(入院例に限る)16人、先天性風しん症候群1人、梅毒411人、播種性クリプトコックス症8人、破傷風7人、バンコマイシン耐性腸球菌感染症3人、百日咳41人、風しん1人の発生報告がありました。</p>
<p>【指定感染症】1疾患</p> <p>県内では新型コロナウイルス感染症112人の発生報告がありました。全国では新型コロナウイルス感染症145,671人(厚生労働省報道資料からの算定数値)の発生報告がありました。</p>

2. 定点把握対象疾患(週報;インフルエンザ定点・小児科定点・眼科定点)

「平均発生規模」は今期(2021年1月4日から2021年1月31日)の1定点(医療機関)・週あたりの平均患者報告数です。また「県内の今後の発生予測」は、疾患ごとの季節変動や全国の流行状況、および県内における過去の流行状況等を参考に予測しています。

疾患名	平均発生規模(単位;人/定点)						県内の今後の発生予測 (2月~3月) 発生予測記号
	全国			県内			
	前期	今期	増減	前期	今期	増減	
インフルエンザ	0.01	0.01	0.00	0.01	0.00	▲ 0.01	↗
RSウイルス感染症	0.12	0.16	0.04	0.00	0.00	0.00	⊙
咽頭結膜熱	0.27	0.22	▲ 0.05	0.19	0.14	▲ 0.05	→
A群溶血性レンサ球菌咽頭炎	0.70	0.64	▲ 0.06	0.55	0.53	▲ 0.02	↗
感染性胃腸炎	2.55	2.63	0.08	1.14	0.82	▲ 0.32	↗

疾患名	平均発生規模(単位;人/定点)						県内の今後の発生予測 (2月~3月) 発生予測記号					
	全国			県内								
	前期	今期	増減	前期	今期	増減						
水痘	0.18	0.13	▲ 0.05	0.33	0.14	▲ 0.19	→					
手足口病	0.10	0.05	▲ 0.05	0.05	0.04	▲ 0.01	⋈					
伝染性紅斑	0.01	0.01	0.00	0.01	0.02	0.01	⋈					
突発性発しん	0.34	0.37	0.03	0.23	0.17	▲ 0.06	→					
ヘルパンギーナ	0.09	0.03	▲ 0.06	0.03	0.01	▲ 0.02	⋈					
流行性耳下腺炎	0.04	0.04	0.00	0.04	0.00	▲ 0.04	⋈					
急性出血性結膜炎	0.01	0.01	0.00	0.00	0.00	0.00	⋈					
流行性角結膜炎	0.19	0.20	0.01	0.00	0.07	0.07	⋈					
記号	同規模	→	増	↑	減	↓	散	⋈	流	⊕	終	△

3. 定点把握対象疾患(週報;基幹定点)

疾患名	全国			県内		
	前期	今期	増減	前期	今期	増減
細菌性髄膜炎	0.02	0.01	▲ 0.01	0.00	0.00	0.00
無菌性髄膜炎	0.01	0.01	0.00	0.00	0.00	0.00
マイコプラズマ肺炎	0.04	0.04	0.00	0.00	0.00	0.00
クラミジア肺炎(オウム病を除く)	0.01	0.01	0.00	0.00	0.00	0.00
感染性胃腸炎(ロタウイルスによるもの)	0.01	0.01	0.00	0.00	0.00	0.00

(単位;人/定点)

4. 定点把握対象疾患(月報;性感染症定点・基幹定点)

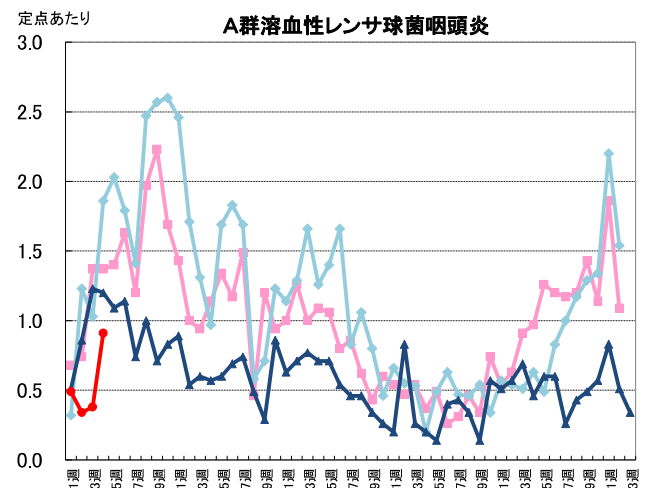
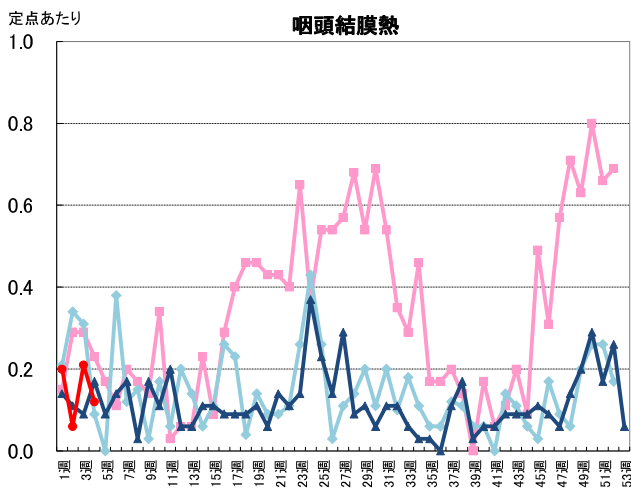
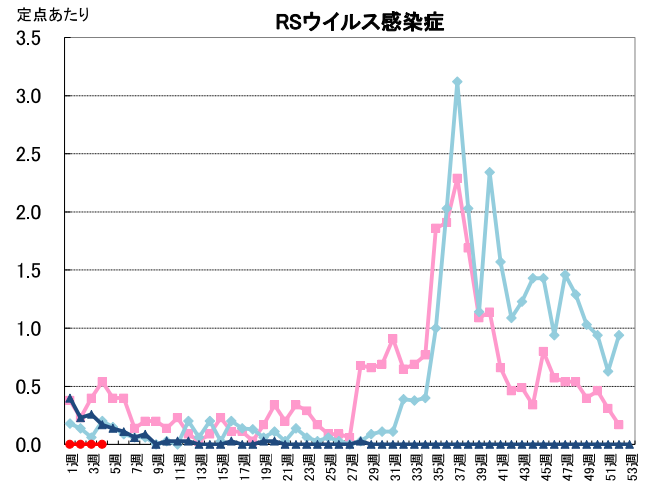
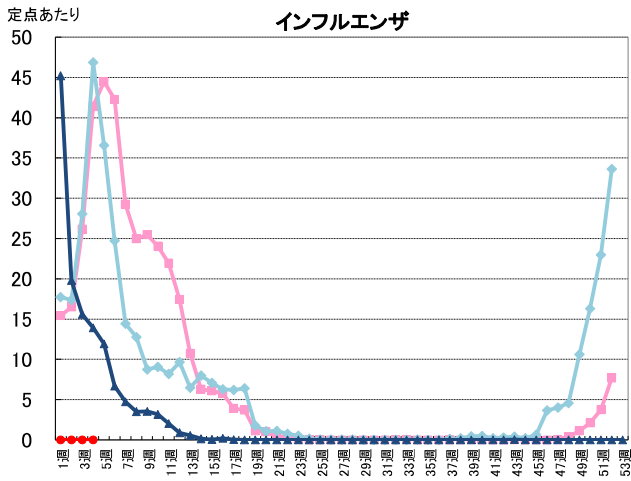
分類	疾患名	全国			県内		
		前月	今月	増減	前月	今月	増減
性感染症	性器クラミジア感染症	2.36	2.38	0.02	1.21	1.07	▲ 0.14
	性器ヘルペスウイルス感染症	0.76	0.73	▲ 0.03	0.93	0.93	0.00
	尖圭コンジローマ	0.46	0.45	▲ 0.01	0.50	0.21	▲ 0.29
	淋菌感染症	0.74	0.85	0.11	0.07	0.29	0.22
薬剤耐性菌感染症	メチシリン耐性黄色ブドウ球菌感染症	2.54	2.70	0.16	2.50	2.13	▲ 0.37
	ペニシリン耐性肺炎球菌感染症	0.13	0.09	▲ 0.04	1.00	0.75	▲ 0.25
	薬剤耐性緑膿菌感染症	0.02	0.01	▲ 0.01	0.00	0.00	0.00

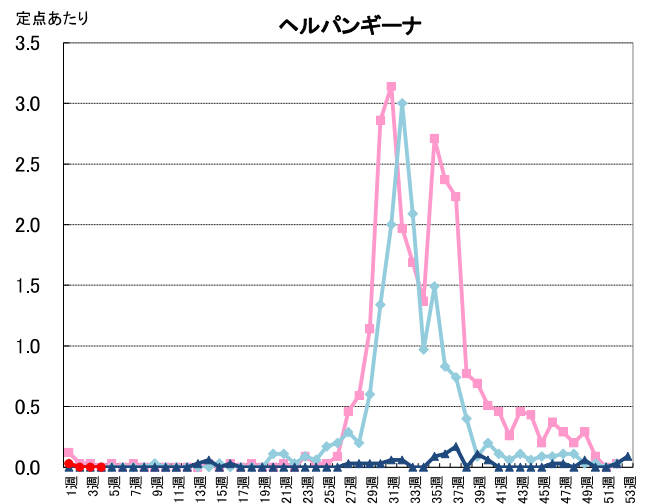
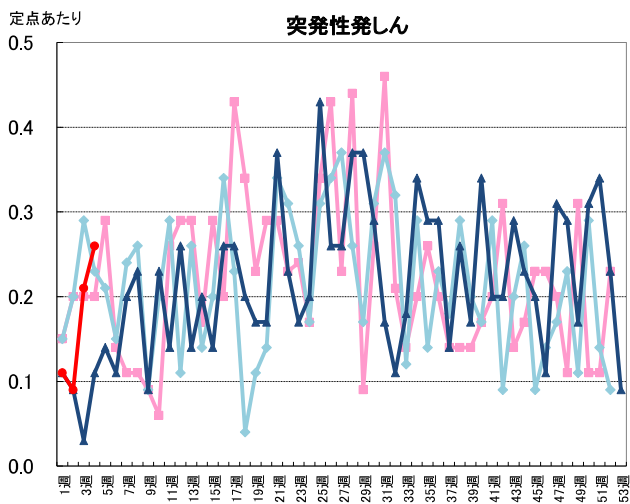
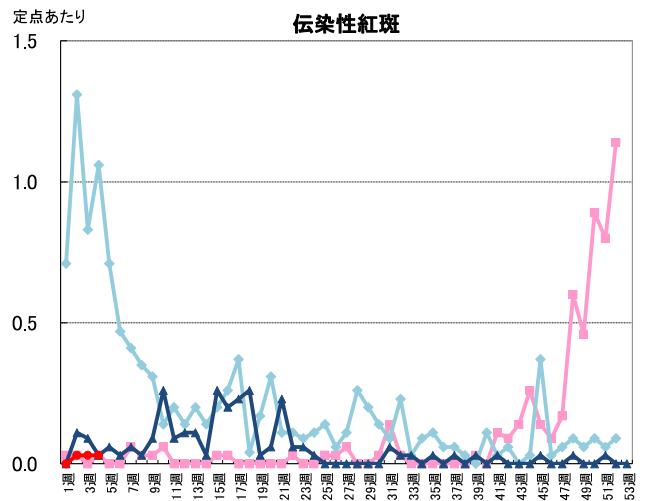
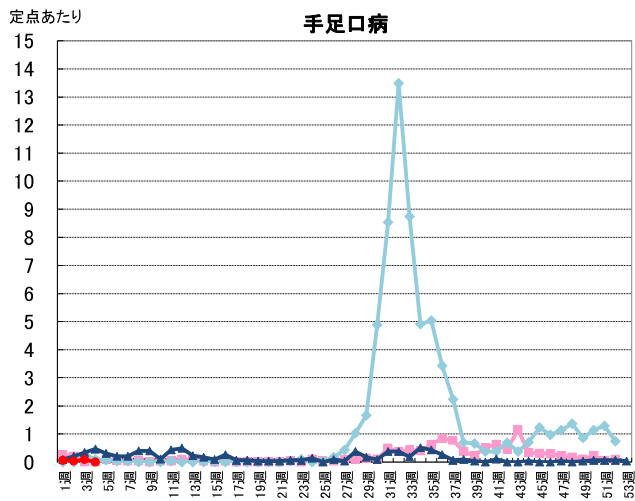
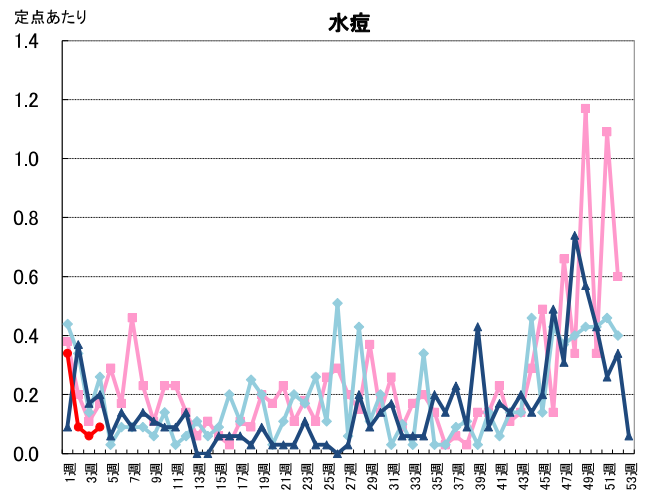
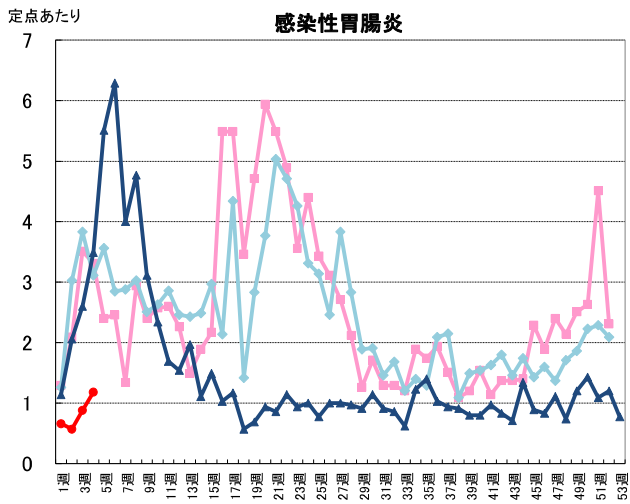
(単位;人/定点)

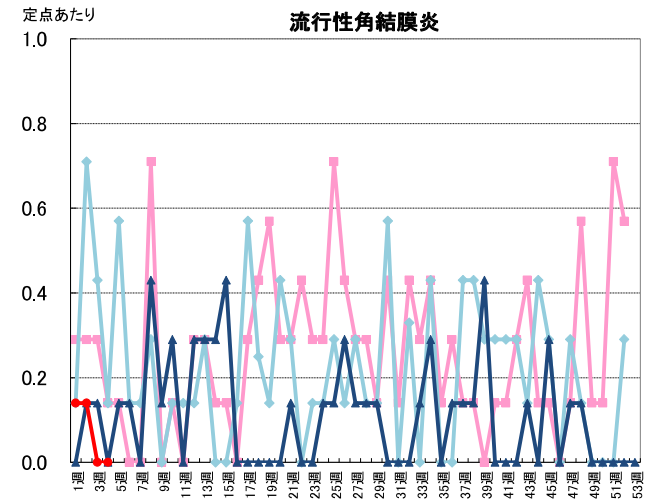
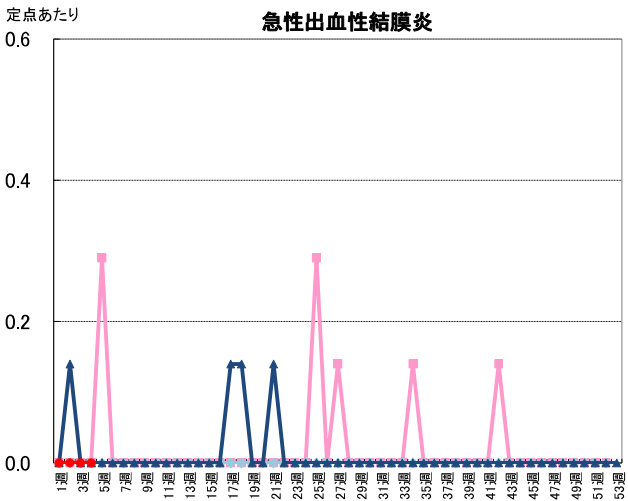
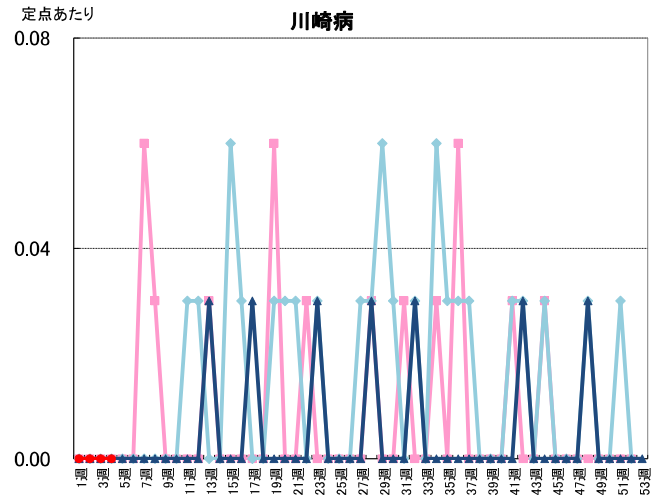
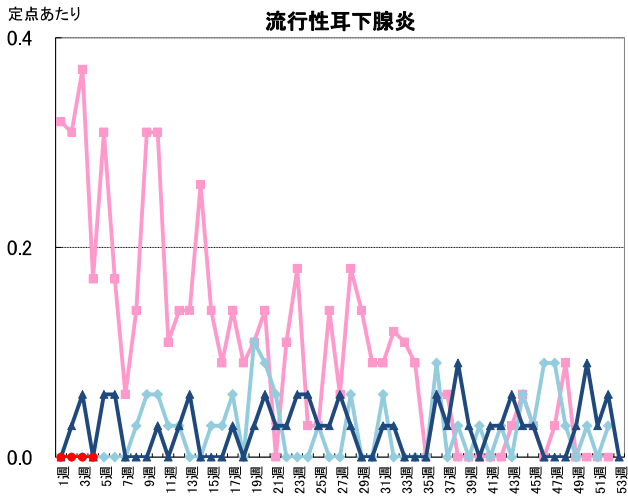
詳細については、秋田県感染症情報センターのホームページをご確認ください。<http://idsc.pref.akita.jp/kss/>

秋田県における
定点把握対象疾患
過去3年との比較

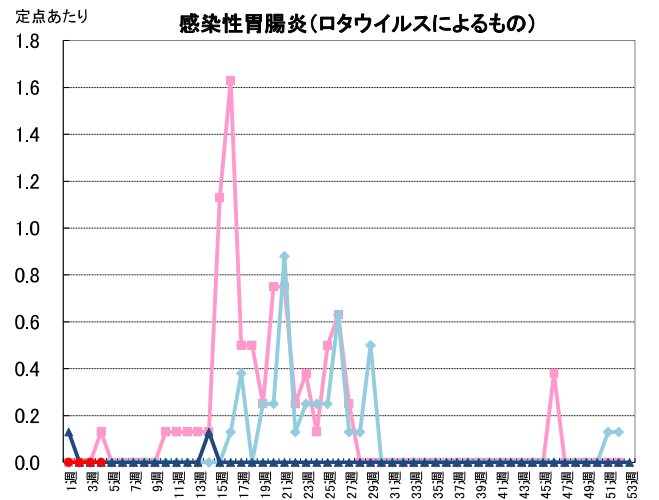
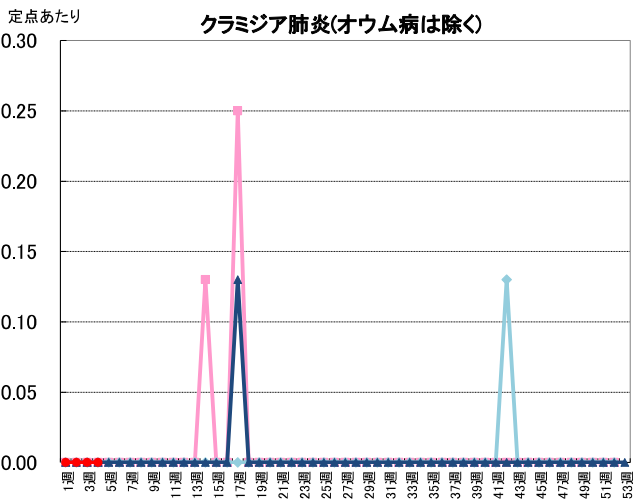
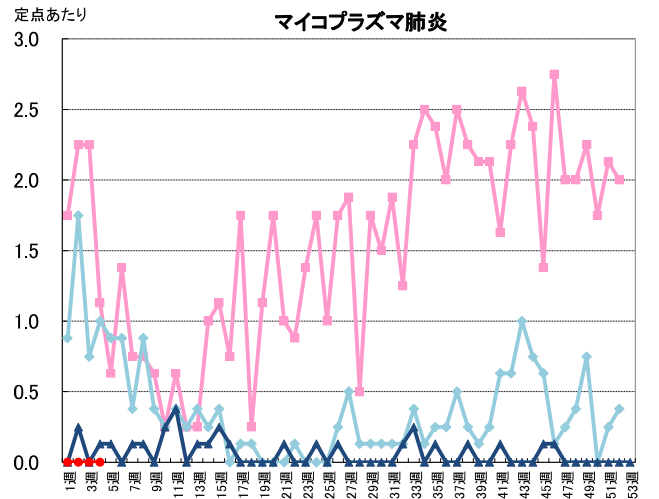
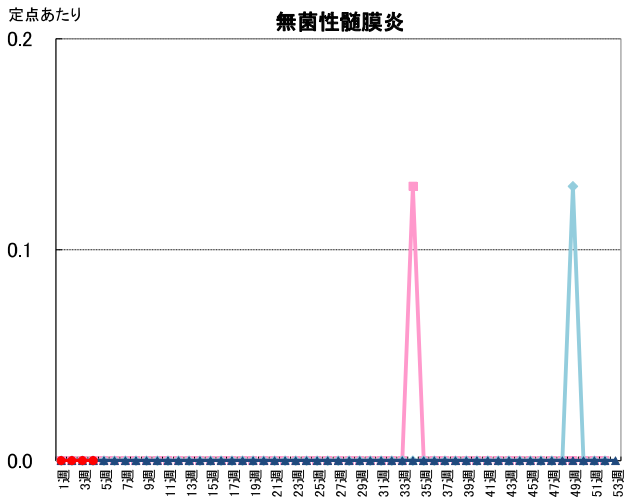
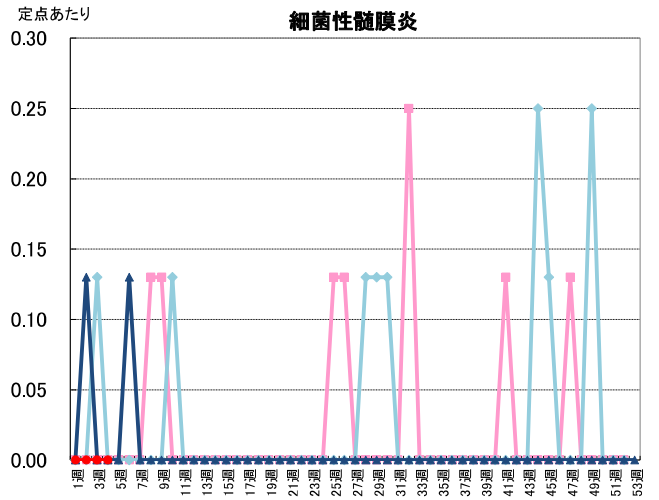
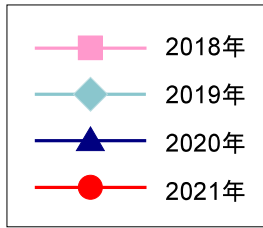
週報：インフルエンザ定点
・小児科定点・眼科定点



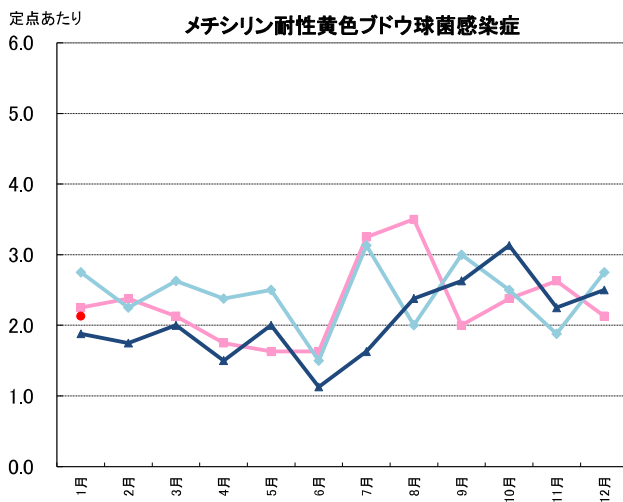
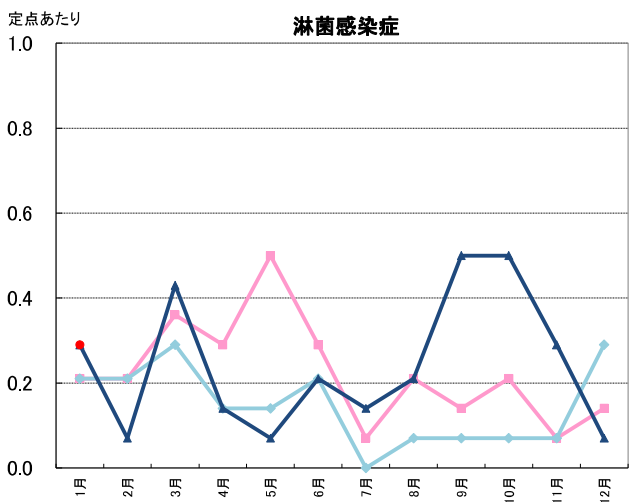
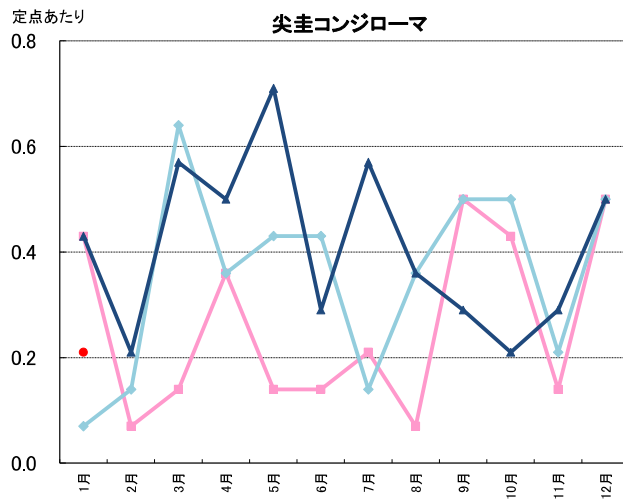
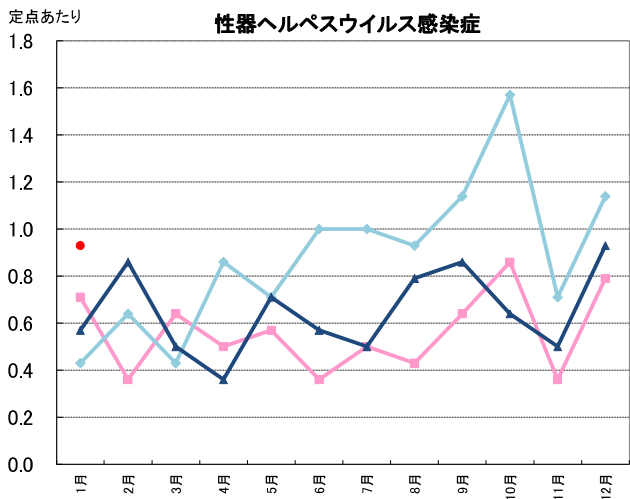
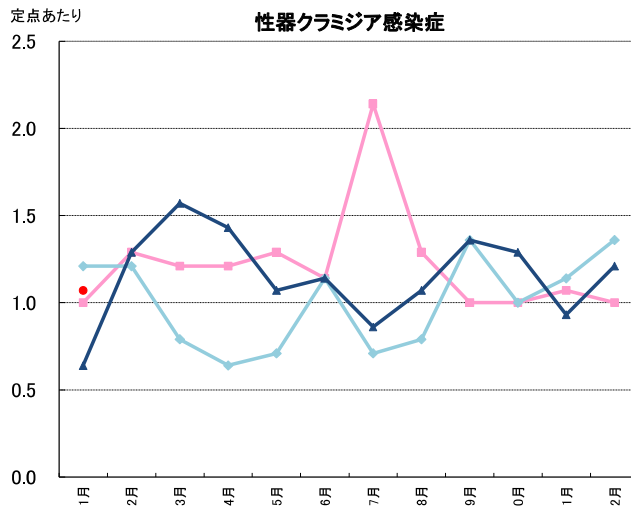
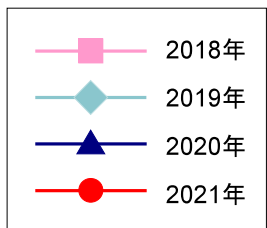


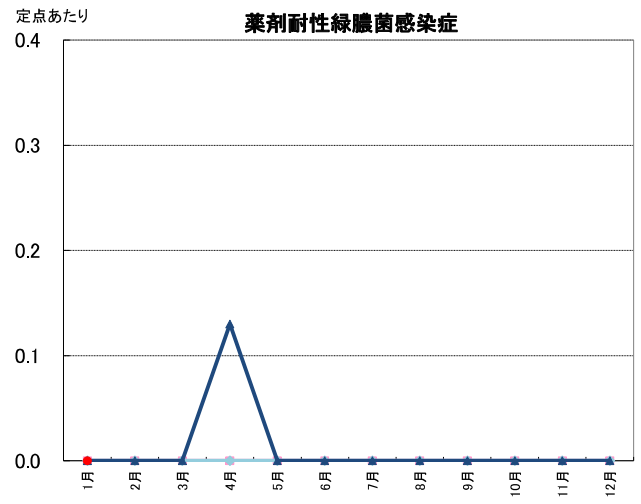
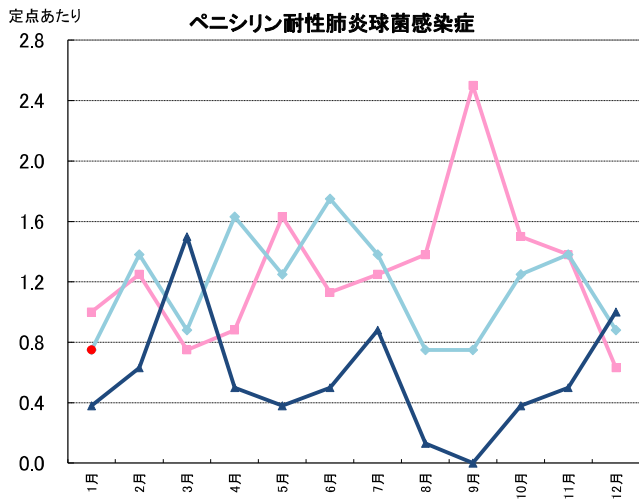


週報: 基幹定点



月報：性感染症・薬剤耐性菌感染症





2021年1月検出病原体<ウイルス>

(検体採取日 2020年12月10日～2021年1月30日)

検出番号	採取日	発病日	臨床診断名	年齢	性別	検体種別	検出病原体名
1	12/10	12/6	胃腸炎	6	男	ふん便	アデノウイルス41型
2	12/21	12/20	胃腸炎、上気道炎	1	男	ふん便	アデノウイルス2型
3	1/6	12/30	急性咽頭炎	1	男	咽頭拭い液、鼻汁 直腸拭い液	アデノウイルス2型
4						鼻汁	ライノウイルス
5	1/6	1/5	熱性けいれん重積	2	男	咽頭拭い液	アデノウイルス2型
6							ヒトボカウイルス
7	1/7	1/6	急性咽頭炎	0	女	咽頭拭い液	ライノウイルス
8							ヒトヘルペスウイルス6型
9	1/11	1/10	けいれん重積	7	女	鼻汁	ライノウイルス
10	1/14	1/7	IgA血管炎	2	男	鼻汁	サイトメガロウイルス
11	1/30	1/26	突発性発疹疑い 川崎病疑い	1	女	鼻汁	ヒトヘルペスウイルス6型
12							サイトメガロウイルス

2021年1月検出病原体<細菌>

(検体採取日 2020年12月21日～2021年1月4日)

検出番号	採取日	発病日	臨床診断名	年齢	性別	検体種別	検出病原体名
1	12/21	12/21	カルバペネム耐性 腸内細菌科細菌感染症	83	男	胆汁	<i>Klebsiella aerogenes</i>
2	1/4	記載なし	記載なし	11	男	ふん便	<i>Campylobacter jejuni</i>