

秋田県感染症発生情報<月報>

2021年7月

秋田県健康福祉部保健・疾病対策課
TEL 018-860-1427 FAX 018-860-3821
秋田県感染症情報センター
(秋田県健康環境センター内)
TEL 018-832-5005 FAX 018-832-5047

今期は2021年第26週から2021年第30週(2021年6月28日から2021年8月1日)の5週分です。

A. 今期の特徴

<p>・全数把握対象疾患</p> <p>県内では結核6人、腸管出血性大腸菌感染症3人、レジオネラ症1人、カルバペネム耐性腸内細菌科細菌感染症7人、梅毒4人、新型コロナウイルス感染症176人の発生報告がありました。</p>
<p>・定点把握対象疾患</p> <p><RSウイルス感染症></p> <p>例年の流行時期(秋から冬)より早く4月~7月に大きな流行がみられましたが、県内の発生規模(2.84)は前期(3.29)と比較して約86%に減少しました。全国の発生規模も第28週(7月12日~7月18日)の5.99をピークに減少に転じています。</p>



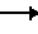
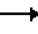
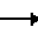
B. 各感染症の発生動向

1. 全数把握対象疾患

<p>【一類感染症】7疾患</p> <p>県内、全国ともに発生報告はありませんでした。</p>
<p>【二類感染症】7疾患</p> <p>県内では結核6人の発生報告がありました。全国では結核1,484人の発生報告がありました。</p>
<p>【三類感染症】5疾患</p> <p>県内では腸管出血性大腸菌感染症3人の発生報告がありました。全国では細菌性赤痢1人、腸管出血性大腸菌感染症559人の発生報告がありました。</p>
<p>【四類感染症】44疾患</p> <p>県内ではレジオネラ症1人の発生報告がありました。全国ではE型肝炎26人、A型肝炎7人、エキノコックス症1人、オウム病1人、回帰熱1人、重症熱性血小板減少症候群13人、つつが虫病10人、デング熱3人、日本紅斑熱68人、ポツリヌス症3人、マラリア5人、ライム病6人、レジオネラ症379人、レプトスピラ症4人の発生報告がありました。</p>
<p>【五類感染症】24疾患</p> <p>県内ではカルバペネム耐性腸内細菌科細菌感染症7人、梅毒4人の発生報告がありました。全国ではアメーバ赤痢52人、ウイルス性肝炎13人、カルバペネム耐性腸内細菌科細菌感染症189人、急性弛緩性麻痺4人、急性脳炎41人、クリプトスポリジウム症1人、クロイツフェルト・ヤコブ病16人、劇症型溶血性レンサ球菌感染症60人、後天性免疫不全症候群117人、ジアルジア症3人、侵襲性インフルエンザ菌感染症13人、侵襲性肺炎球菌感染症96人、水痘(入院例に限る)29人、梅毒740人、播種性クリプトコックス症12人、破傷風7人、バンコマイシン耐性腸球菌感染症11人、百日咳64人、麻しん1人の発生報告がありました。</p>
<p>【新型インフルエンザ等感染症】1疾患</p> <p>県内では新型コロナウイルス感染症176人の発生報告がありました。全国では新型コロナウイルス感染症140,130人(厚生労働省報道資料からの算定数値)の発生報告がありました。</p>

2. 定点把握対象疾患(週報;インフルエンザ定点・小児科定点・眼科定点)

「平均発生規模」は今期(2021年6月28日から2021年8月1日)の1定点(医療機関)・週あたりの平均患者報告数です。また「県内の今後の発生予測」は、疾患ごとの季節変動や全国の流行状況、および県内における過去の流行状況等を参考に予測しています。

疾患名	平均発生規模(単位;人/定点)						県内の今後の発生予測(8月~9月)発生予測記号
	全国			県内			
	前期	今期	増減	前期	今期	増減	
インフルエンザ	0.01	0.01	0.00	0.00	0.00	0.00	
RSウイルス感染症	3.02	4.76	1.74	3.29	2.84	▲ 0.45	
咽頭結膜熱	0.40	0.28	▲ 0.12	0.18	0.14	▲ 0.04	
A群溶血性レンサ球菌咽頭炎	0.61	0.53	▲ 0.08	0.52	0.42	▲ 0.10	
感染性胃腸炎	3.30	2.71	▲ 0.59	1.38	1.12	▲ 0.26	

疾患名	平均発生規模(単位;人/定点)						県内の今後の発生予測(8月~9月)発生予測記号						
	全国			県内									
	前期	今期	増減	前期	今期	増減							
水痘	0.11	0.09	▲ 0.02	0.26	0.08	▲ 0.18	→						
手足口病	0.11	0.16	0.05	0.03	0.04	0.01	↗						
伝染性紅斑	0.02	0.01	▲ 0.01	0.02	0.00	▲ 0.02	⋈						
突発性発しん	0.44	0.39	▲ 0.05	0.26	0.26	0.00	→						
ヘルパンギーナ	0.12	0.25	0.13	0.01	0.09	0.08	↗						
流行性耳下腺炎	0.06	0.07	0.01	0.01	0.02	0.01	⋈						
急性出血性結膜炎	0.01	0.01	0.00	0.04	0.00	▲ 0.04	⋈						
流行性角結膜炎	0.20	0.20	0.00	0.07	0.09	0.02	⋈						
記号	同規模	→	増	↗	減	↘	散	⋈	流	↑	終	↓	

3. 定点把握対象疾患(週報;基幹定点)

疾患名	全国			県内		
	前期	今期	増減	前期	今期	増減
細菌性髄膜炎	0.02	0.02	0.00	0.03	0.00	▲ 0.03
無菌性髄膜炎	0.02	0.02	0.00	0.00	0.00	0.00
マイコプラズマ肺炎	0.03	0.03	0.00	0.00	0.00	0.00
クラミジア肺炎(オウム病を除く)	0.01	0.01	0.00	0.00	0.00	0.00
感染性胃腸炎(ロタウイルスによるもの)	0.01	0.01	0.00	0.00	0.00	0.00

(単位;人/定点)

4. 定点把握対象疾患(月報;性感染症定点・基幹定点)

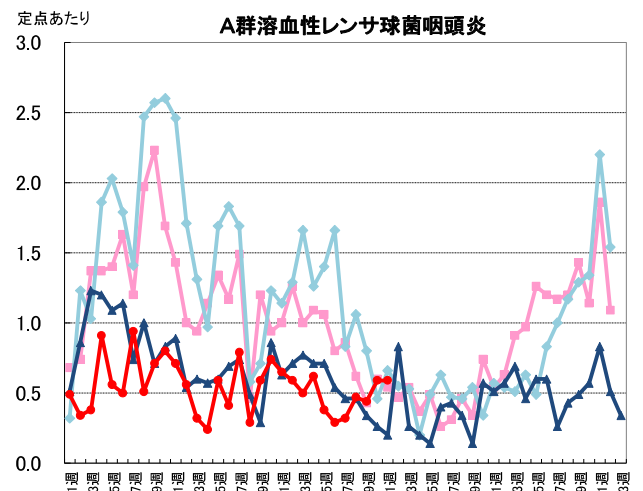
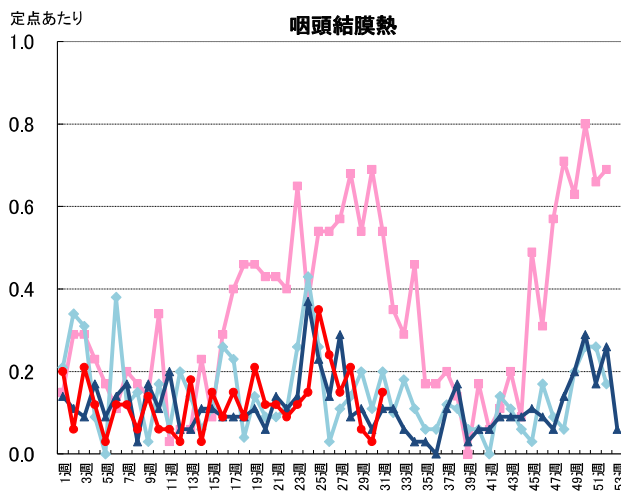
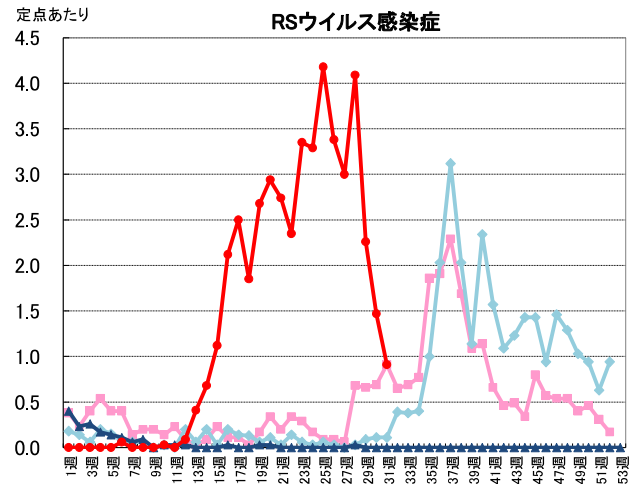
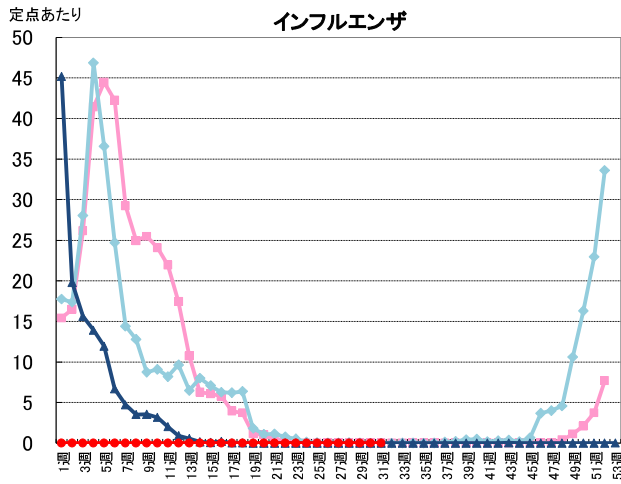
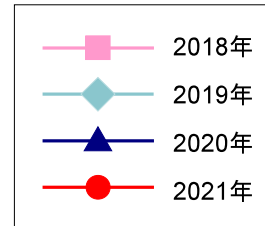
分類	疾患名	全国			県内		
		前月	今月	増減	前月	今月	増減
性感染症	性器クラミジア感染症	2.69	2.76	0.07	0.93	1.00	0.07
	性器ヘルペスウイルス感染症	0.79	0.77	▲ 0.02	0.43	0.86	0.43
	尖圭コンジローマ	0.48	0.48	0.00	0.64	0.57	▲ 0.07
	淋菌感染症	0.90	1.02	0.12	0.07	0.07	0.00
薬剤耐性菌感染症	メチシリン耐性黄色ブドウ球菌感染症	2.46	2.48	0.02	2.13	2.13	0.00
	ペニシリン耐性肺炎球菌感染症	0.21	0.16	▲ 0.05	1.25	0.25	▲ 1.00
	薬剤耐性緑膿菌感染症	0.03	0.03	0.00	0.00	0.00	0.00

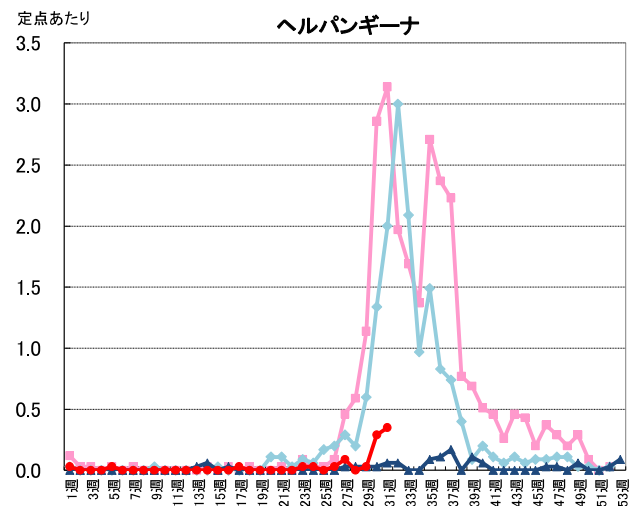
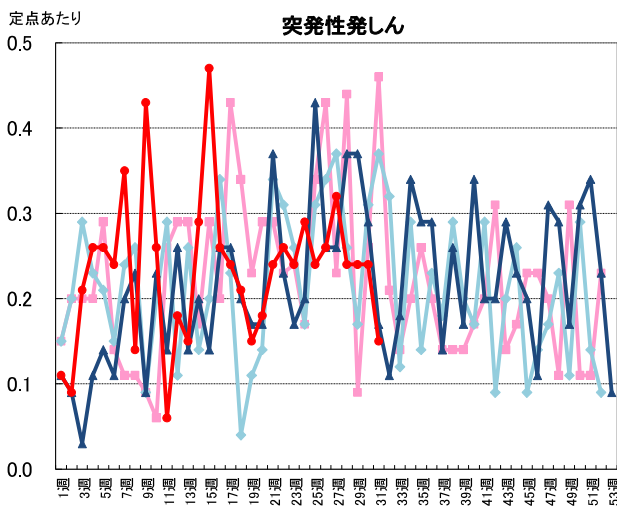
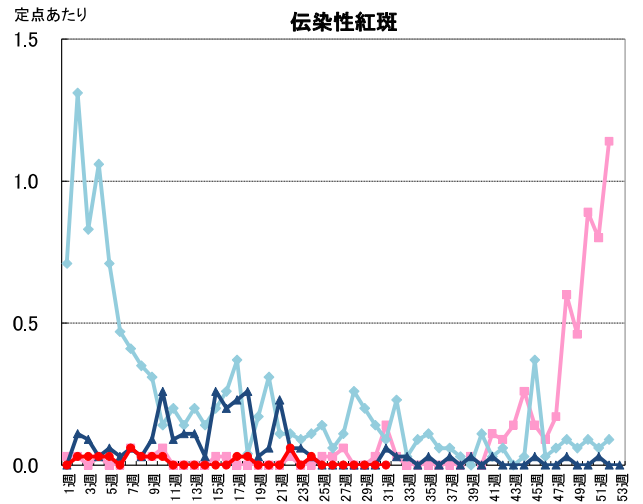
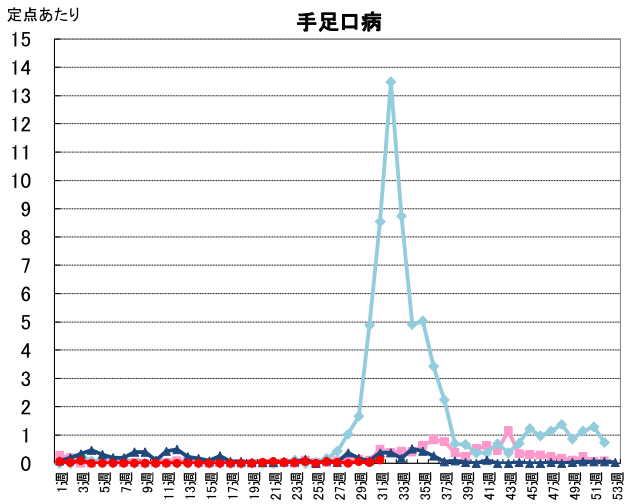
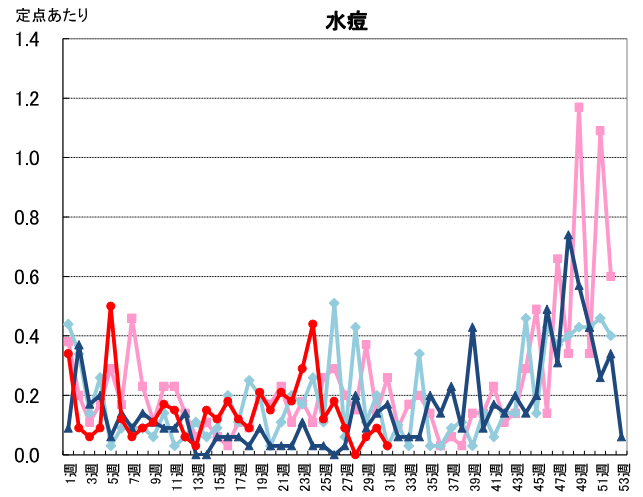
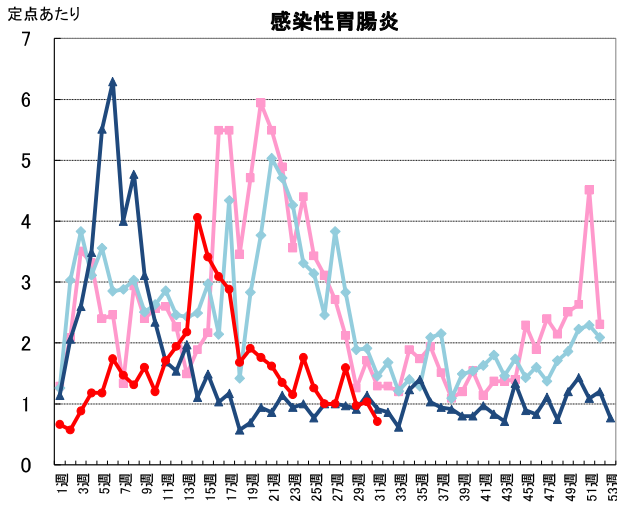
(単位;人/定点)

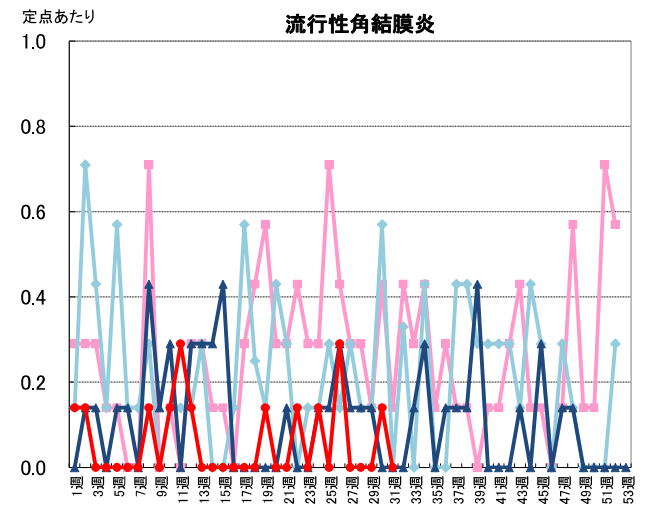
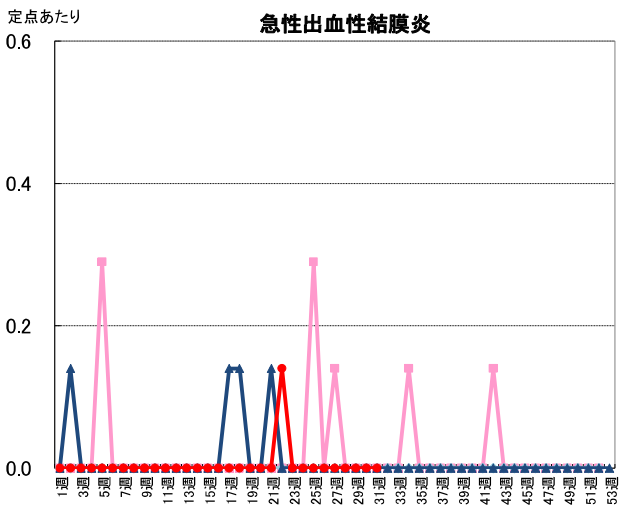
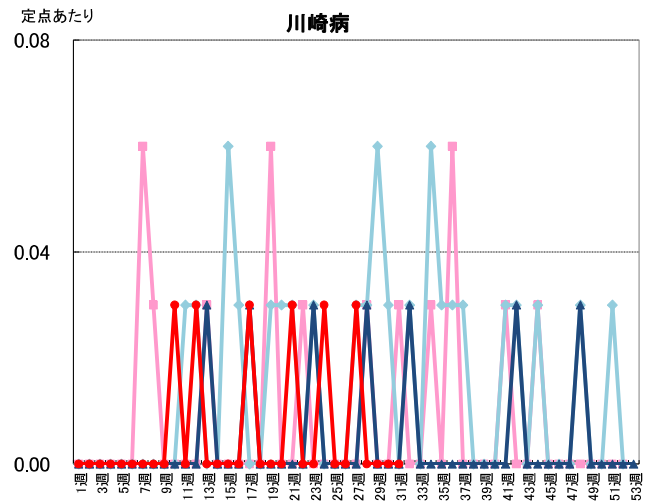
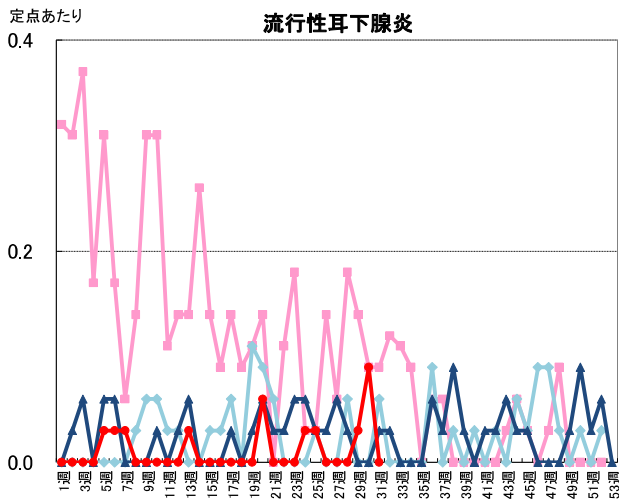
詳細については、秋田県感染症情報センターのホームページをご確認ください。<http://idsc.pref.akita.jp/kss/>

秋田県における
定点把握対象疾患
過去3年との比較

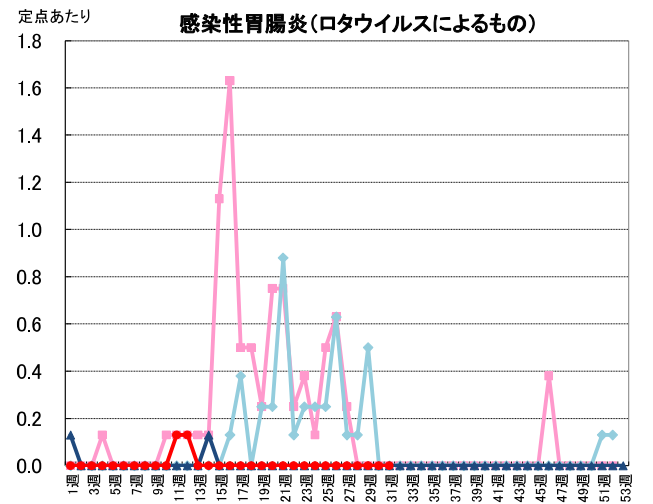
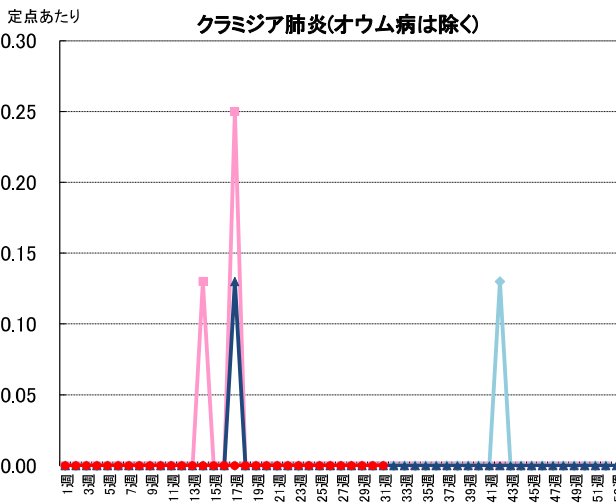
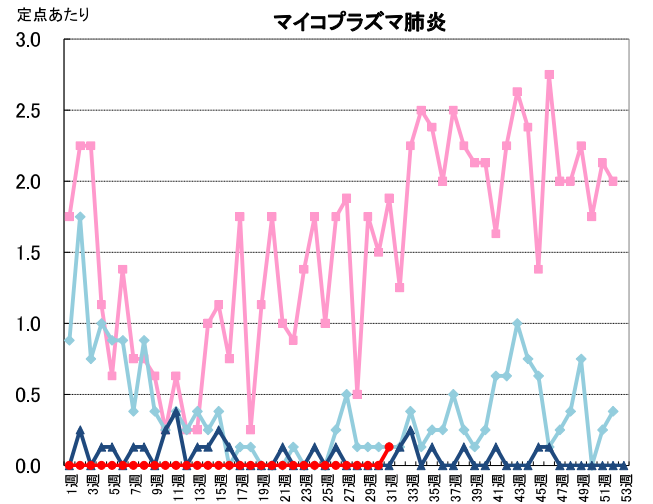
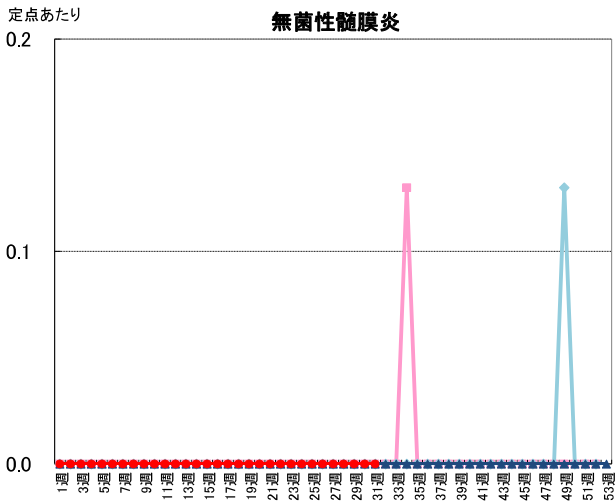
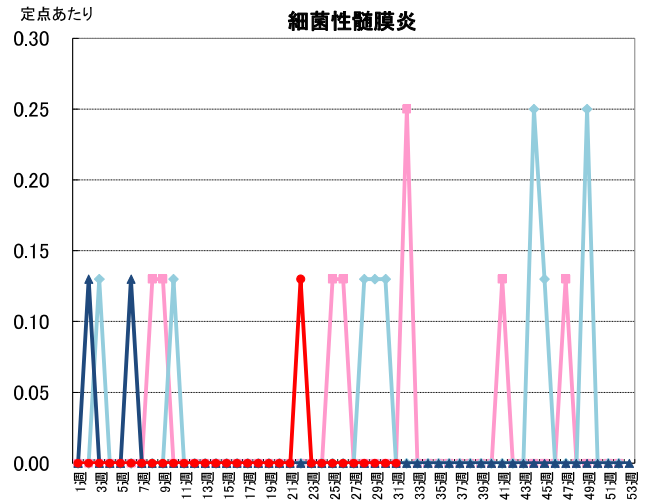
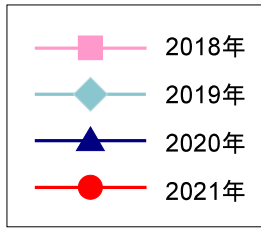
週報：インフルエンザ定点
・小児科定点・眼科定点



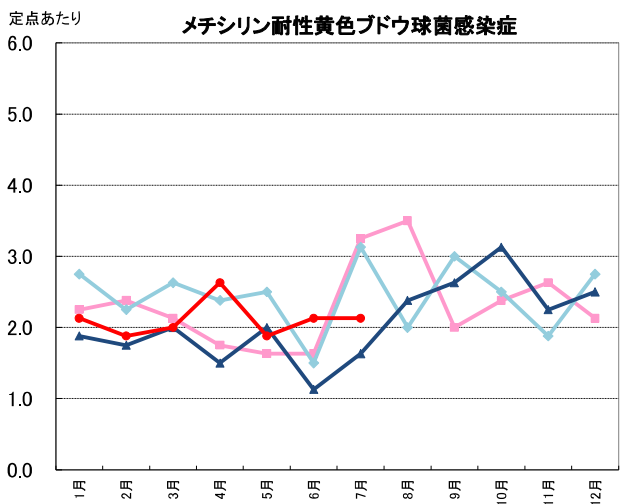
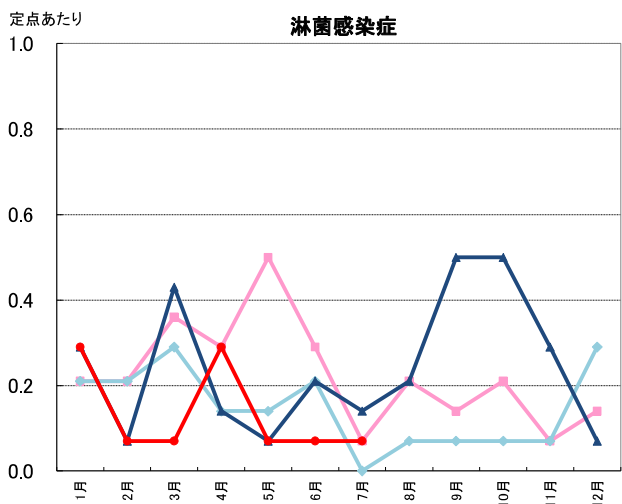
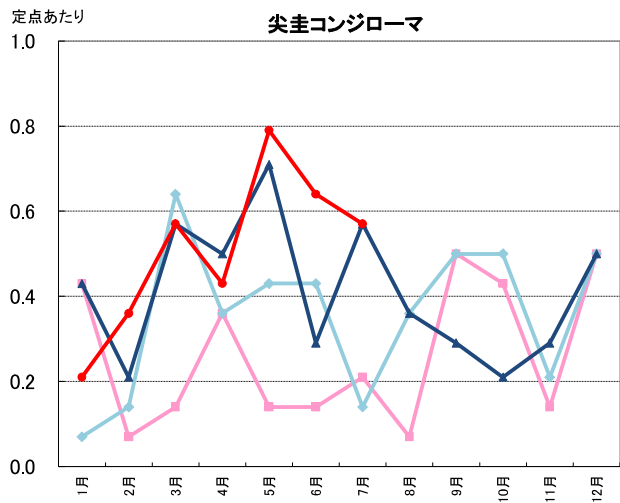
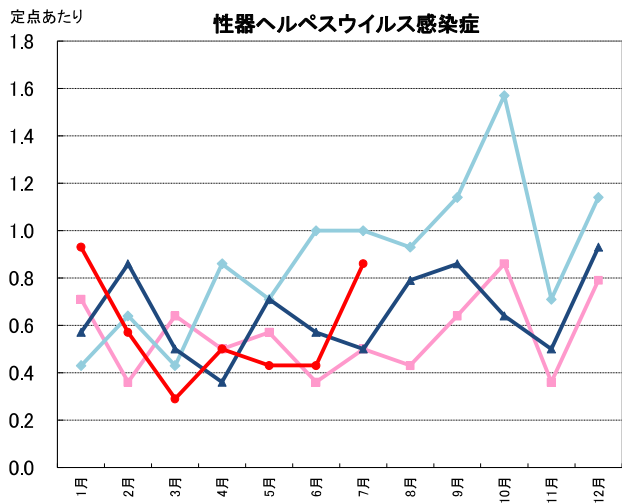
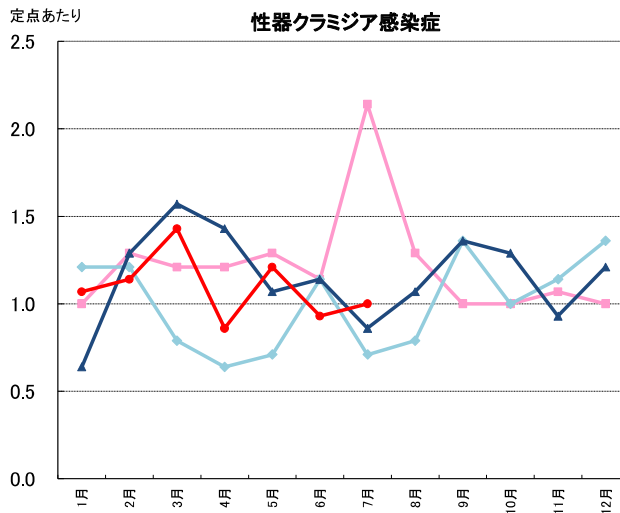
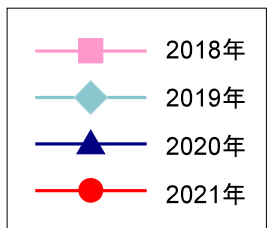


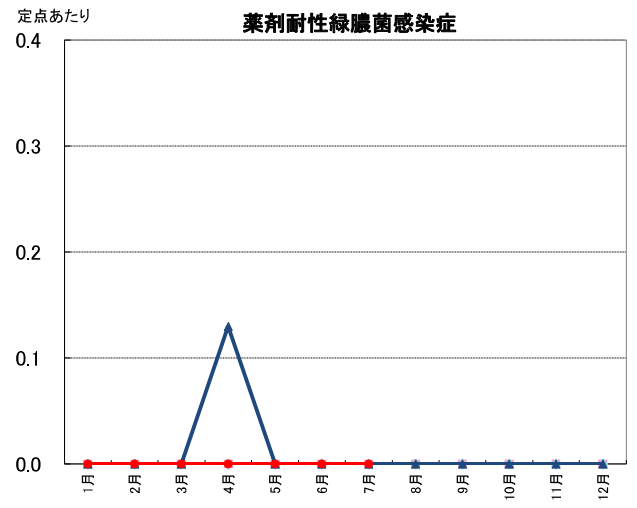
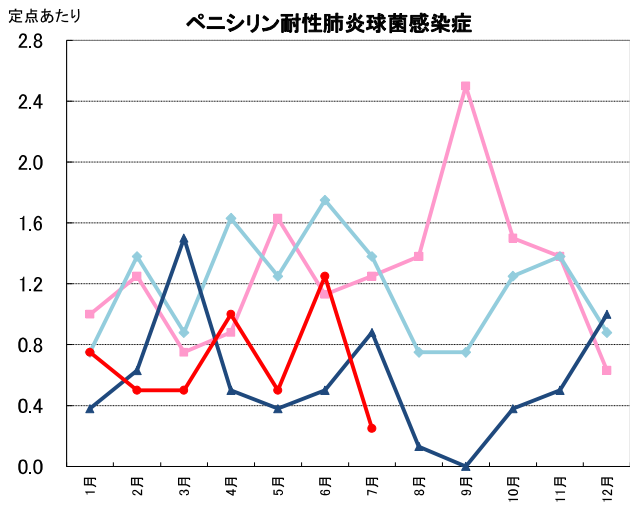


週報: 基幹定点



月報：性感染症・薬剤耐性菌感染症





2021年7月検出病原体<ウイルス>

(検体採取日 2021年5月18日～2021年7月30日)

検出番号	採取日	発病日	臨床診断名	年齢	性別	検体種別	検出病原体名
1	5/18	5/16	細気管支炎	1	女	鼻汁	ライノウイルス
2	6/13	6/6	胃腸炎	1	男	ふん便	アストロウイルス1型
3	6/14	6/11	RSウイルス細気管支炎	0	女	鼻汁	RSウイルス
4	6/16	6/16	複合型熱性けいれん	4	男	咽頭拭い液	ヒトヘルペスウイルス6型
5	6/18	6/14	RSウイルス細気管支炎	0	女	咽頭拭い液	RSウイルス
6	6/19	6/18	急性気管支炎	1	男	咽頭拭い液	ヒトボカウイルス
7	6/21	6/16	RSウイルス肺炎	1	男	咽頭拭い液	RSウイルス
8	6/21	6/20	ウイルス性上気道炎	1	男	鼻汁	RSウイルス
9	6/22	6/18	喘息性気管支炎	0	男	鼻汁	アデノウイルス5型
ライノウイルス							
11	6/23	6/12	急性肺炎	1	女	咽頭拭い液	アデノウイルス1型
12							ヒトボカウイルス
13	6/23	6/14	RSウイルス肺炎	0	女	咽頭拭い液	アデノウイルス2型
14	6/23	6/16	咽頭扁桃炎	1	女	鼻汁	RSウイルス
15	6/23	6/21	気管支炎	1	男	鼻汁	RSウイルス
16	6/25	6/18	気管支炎	2	男	鼻汁	RSウイルス
17	6/28	6/21	RSウイルス肺炎	1	男	咽頭拭い液	RSウイルス
18						咽頭拭い液 直腸拭い液	アデノウイルス2型
19	6/28	6/22	肺炎	1	女	鼻汁	RSウイルス
20	7/1	6/27	伝染性単核球症疑い	2	男	咽頭拭い液	EBウイルス
21	7/1	6/27	気管支炎	1	女	鼻汁	RSウイルス
22	7/2	6/28	気管支炎	2	女	鼻汁	RSウイルス
23	7/5	6/28	細気管支炎	2	女	鼻汁	ヒトボカウイルス
24	7/5	7/2	ヘルパンギーナ	8	女	咽頭拭い液	単純ヘルペスウイルス1型
25	7/6	6/30	RSウイルス細気管支炎	2	女	咽頭拭い液	RSウイルス
26	7/7	7/3	喘息性気管支炎	0	女	鼻汁	RSウイルス
27	7/7	7/4	気管支炎	4	女	咽頭拭い液 鼻汁	RSウイルス
28	7/8	7/1	川崎病	1	男	咽頭拭い液	ライノウイルス

検出番号	採取日	発病日	臨床診断名	年齢	性別	検体種別	検出病原体名
29	7/8	7/5	気管支炎	0	男	鼻汁	RSウイルス
30	7/9	7/5	多形性滲出性紅斑	8	記載無し	咽頭拭い液	ヒトヘルペスウイルス6型
31						尿	サイトメガロウイルス
32	7/9	7/9	気管支炎	0	男	鼻汁	RSウイルス
33							ライノウイルス
34	7/12	7/10	発疹症	0	女	咽頭拭い液	RSウイルス
35							ライノウイルス
36	7/13	7/10	不明熱	10	男	咽頭拭い液	ヒトボカウイルス
37	7/13	7/10	RSウイルス肺炎	2	女	咽頭拭い液	RSウイルス
38	7/13	7/11	気管支炎	1	男	鼻汁	RSウイルス
39	7/14	7/10	気管支炎	1	男	鼻汁	RSウイルス
40							ライノウイルス
41	7/14	7/12	RSウイルス気管支炎疑い	1	男	鼻汁	RSウイルス
42	7/15	7/10	RSウイルス肺炎	3	女	咽頭拭い液	RSウイルス
43	7/16	7/10	気管支炎	1	女	鼻汁	RSウイルス
44							ヒトボカウイルス
45	7/16	7/12	RSウイルス気管支炎	0	女	鼻汁	RSウイルス
46							ヒトボカウイルス
47	7/19	7/15	喘息性気管支炎	2	男	鼻汁	RSウイルス
48	7/19	7/17	気管支炎	0	女	鼻汁	RSウイルス
49							ライノウイルス
50	7/19	7/18	ヘルパンギーナ疑い	0	男	咽頭拭い液	ヒトボカウイルス
51	7/21	7/16	RSウイルス感染症	1	女	咽頭拭い液	RSウイルス
52	7/21	7/19	RSウイルス感染症	0	男	咽頭拭い液	RSウイルス
53	7/25	7/21	RSウイルス感染症	0	女	咽頭拭い液	RSウイルス
54	7/26	7/23	喘息性気管支炎	2	男	鼻汁	RSウイルス
55	7/29	7/27	RSウイルス気管支炎	0	女	咽頭拭い液	RSウイルス
56	7/30	7/23	急性気管支炎	1	女	鼻汁	RSウイルス

2021年7月検出病原体<細菌>

(検体採取日 2021年6月24日～2021年7月23日)

検出番号	採取日	発病日	臨床診断名	年齢	性別	検体種別	検出病原体名
1	6/24	6/24	カルバペネム耐性腸内細菌科細菌感染症	78	男	喀痰	<i>Enterobacter cloacae</i>
2	6/25	6/25	カルバペネム耐性腸内細菌科細菌感染症	84	女	喀痰	<i>Klebsiella aerogenes</i> <i>Enterobacter cloacae</i>
3	7/2	6/28	カルバペネム耐性腸内細菌科細菌感染症	86	女	喀痰	<i>Enterobacter cloacae</i>
4	7/2	6/30	カルバペネム耐性腸内細菌科細菌感染症	90	男	血液	<i>Klebsiella aerogenes</i>
5	7/2	6/30	感染性胃腸炎	85	女	ふん便	<i>Salmonella</i> O4
6	7/2	記載なし	記載なし	記載なし	記載なし	ふん便	ETEC (O6)
7	7/7	7/7	カルバペネム耐性腸内細菌科細菌感染症	81	女	喀痰	<i>Serratia marcescens</i>
8	7/12	7/10	感染性胃腸炎	53	男	ふん便	<i>Salmonella</i> O4
9	7/12	7/10	腸管出血性大腸菌感染症	83	女	ふん便	EHEC/VTEC (O157)
10	7/21	7/20	精巣炎、腎盂腎炎	54	男	血液	<i>Salmonella</i> O7
11	7/23	7/23	感染性胃腸炎	9	男	ふん便	<i>Salmonella</i> O9