

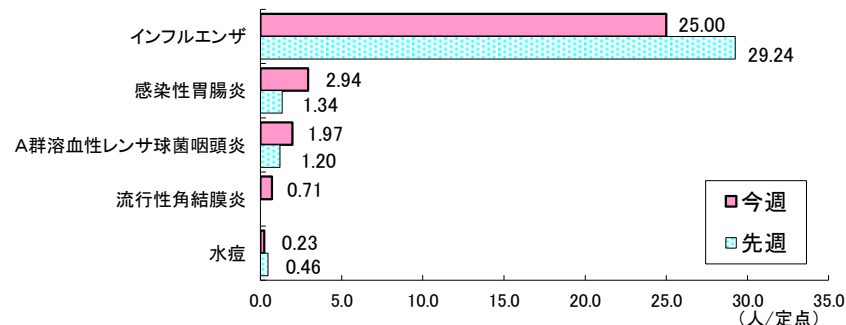


【第8週の発生動向】

<定点把握対象疾患(週報)・前週比>

1. インフルエンザは、県全体で15%減少しています。保健所別では、横手、湯沢で増加、秋田市、大館、北秋田、能代、秋田中央、由利本荘、大仙で減少しています。
2. 感染性胃腸炎は、県全体で約2.2倍に増加しています。保健所別では、秋田市、北秋田、能代、秋田中央、由利本荘、大仙、湯沢で増加、大館、横手で減少しています
3. A群溶血性レンサ球菌咽頭炎は、県全体で64%増加しています。保健所別では、秋田市、大館、北秋田、秋田中央、横手、湯沢で増加、由利本荘、大仙で減少しています。

秋田県の定点医療機関における主要5疾患の発生規模



発生報告

<五類定点対象疾患(週報)>

疾患名	秋田県			秋田市			大館			北秋田			能代			秋田中央			由利本荘			大仙			横手			湯沢		
	第7週	第8週	増減	第7週	第8週	増減	第7週	第8週	増減	第7週	第8週	増減	第7週	第8週	増減	第7週	第8週	増減	第7週	第8週	増減	第7週	第8週	増減	第7週	第8週	増減			
RSウイルス感染症	0.14	0.20	↗	0.29	0.29		0.25	1.25	↗	1.00		↘																		
インフルエンザ	29.24	25.00	↘	37.64	30.64	↘	34.00	23.86	↘	19.67	7.33	↘	25.50	17.75	↘	33.50	31.17	↘	27.17	24.50	↘	27.57	20.14	↘	17.80	21.80	↗	24.00	33.80	↗
咽頭結膜熱	0.20	0.17	↘	0.29	0.43	↗													1.00	0.50	↘	0.25		↘					0.25	↗
A群溶血性レンサ球菌咽頭炎	1.20	1.97	↗	1.71	2.71	↗	0.50	0.75	↗		0.50	↗				3.25	7.50	↗	1.00		↘	2.00	1.00	↘	0.33	2.00	↗	0.50	1.50	↗
感染性胃腸炎	1.34	2.94	↗	1.00	6.57	↗	1.25	0.75	↘	1.00	6.50	↗	5.00	5.33	↗	1.00	2.25	↗		0.25	↗	0.25	0.50	↗	2.67	1.33	↘	1.25	2.25	↗
水痘	0.46	0.23	↘	1.86	0.14	↘														0.50	↗	0.25	0.25					0.50	1.00	↗
手足口病	0.03	0.03			0.14	↗	0.25		↘																					
伝染性紅斑	0.06	0.03	↘				0.25	0.25								0.25		↘												
突発性発しん	0.11	0.11		0.29	0.43	↗		0.25	↗										0.25		↘							0.25		↘
ヘルパンギーナ	0.03		↘																						0.33		↘			
流行性耳下腺炎	0.06	0.14	↗				0.25		↘														0.75	↗	0.33	0.67	↗			
川崎病	0.06	0.03	↘													0.25	0.25											0.25		↘
急性出血性結膜炎										*	*		*	*		*	*											*	*	
流行性角結膜炎		0.71	↗		1.67	↗				*	*		*	*		*	*											*	*	
細菌性髄膜炎		0.13	↗					1.00	↗							*	*													
無菌性髄膜炎																*	*													
マイコプラズマ肺炎	0.75	0.75			2.00	↗				3.00	2.00	↘				*	*		1.00		↘	1.00		↘		1.00	↗	1.00	1.00	
クラミジア肺炎(オウム病を除く)																*	*													
感染性胃腸炎 (ロタウイルスによるもの)																*	*													

(注) 表の数値は、観測定点としている県内の医療機関から報告された患者報告数を、1定点あたりに換算した人数を示し、前週と比べて「↗」は増加を、「↘」は減少していることを示します。  
「\*」印は、当該疾病に関わる定点医療機関が指定されていないことを、空欄は全ての定点で当該週における患者の報告数がなかったことを示します。



発生報告

<全数把握対象疾患>

- ・二類感染症の結核が大仙保健所管内から1人、報告されました。
- ・五類感染症のカルバペネム耐性腸内細菌科細菌感染症が秋田市保健所管内から1人、報告されました。
- ・五類感染症の百日咳が横手保健所管内から1人、報告されました。

<全数把握疾患>

類型	疾患名	1週-7週		8週
		全国	秋田	秋田
一類	エボラ出血熱			
	クリミア・コンゴ出血熱			
	痘そう			
	南米出血熱			
	ベスト			
	マールブルグ病			
	ラッサ熱			
二類	急性灰白髄炎			
	結核	2405	16	1
	ジフテリア			
	重症急性呼吸器症候群			
	中東呼吸器症候群			
	鳥インフルエンザ(H5N1)			
三類	コレラ		2	
	細菌性赤痢		28	
	腸管出血性大腸菌感染症		71	
	腸チフス		10	
	バラチフス		3	
四類	E型肝炎		37	
	ウエストナイル熱			
	A型肝炎		49	
	エキノкокクス症			
	黄熱			
	オウム病			
	オムスク出血熱			
	回帰熱			
	キャサナル森林病			
	Q熱		1	
	狂犬病			
	コクシジオイデス症			
	サル痘			
	ジカウイルス感染症			
	重症熱性血小板減少症候群			
	腎症候性出血熱			
	炭疽			

類型	疾患名	1週-7週		8週
		全国	秋田	秋田
四類	チクングニア熱			
	つつが虫病		35	
	デング熱		12	
	東部ウマ脳炎			
	鳥インフルエンザ(H5N1, H7N9を除く)			
	ニパウイルス感染症			
	日本紅斑熱			
	日本脳炎			
	ハンタウイルス肺症候群			
	Bウイルス病			
	鼻疽			
	フルセラ症			
	ベネズエラウマ脳炎			
	ヘンドラウイルス感染症			
	発しんチフス			
	ボツリヌス症		1	
	マラリア		5	
五類	野兔病			
	ライム病			
	リッサウイルス感染症			
	リフトバレー熱			
	類鼻疽			
	レジオネラ症		142	1
	レプトスピラ症			
	ロッキー山紅斑熱			
	アメーバ赤痢		89	
	ウイルス性肝炎(E型及びA型を除く)		24	1
	カルバペネム耐性腸内細菌科細菌感染症		190	1
急性脳炎		172	2	
クリプトスポリジウム症		2		
クロイツフェルト・ヤコブ病		25		
劇症型溶血性レンサ球菌感染症		125	2	
後天性免疫不全症候群		141		
ジアルジア症		11		
侵襲性インフルエンザ菌感染症		63		
侵襲性髄膜炎菌感染症		5		
侵襲性肺炎球菌感染症		608	5	
水痘(入院例に限る。)		44	1	
先天性風しん症候群				
梅毒		665	1	
播種性クリプトкокクス症		15		
破傷風		5		
バンコマイシン耐性黄色ブドウ球菌感染症				
バンコマイシン耐性腸球菌感染症		3		
百日咳		351	7	
風しん		5		
麻しん		3		
薬剤耐性アシネトバクター感染症		3		

トピックス

<インフルエンザに注意しましょう ~手洗い、咳エチケット~>

秋田県内のインフルエンザは、9保健所管内のうち8保健所管内で警報レベルに達しており、県内で広く流行が見られています。定点あたり報告数は第5週をピークに減少に転じてはいますが(3ページ参照)、学校等からの休業措置や社会福祉施設等での集団発生は引き続き報告されていますので、今後も手洗いや咳エチケットなど、日常的な感染予防をしっかりと行いましょう。

■手洗い

帰宅した時は、流水と泡だてた石けんでよく手を洗いましょう。付着したウイルスを手洗いで物理的に除去することにより、接触・飛沫感染を防ぐことができます。また、インフルエンザウイルスにはアルコールによる手指消毒も効果的です。

【手洗いの正しい手順】

あらかじめ爪は短く切っておきましょう。時計や指輪をはずし、次の手順で手を洗います(図)。

- ① 流水でよくぬらした後、石けんをつけ、手のひらをよくこする。
- ② 手の甲を伸ばすようにこする。
- ③ 指先・爪の間を念入りにこする。
- ④ 指の間を洗う。
- ⑤ 親指と手のひらをねじり洗いする。
- ⑥ 手首も忘れずに洗う。

ここまで洗ったら十分な流水で石けんを洗い流し、最後に清潔なタオルやペーパータオルで手をよく拭いて乾燥させましょう。タオルなどの共用は避けるようにしましょう。



図 手洗いの正しい手順  
(厚生労働省監修「マメに正しい手の洗い方」より)

■咳エチケット

- ・咳やくしゃみが出るときはマスクをしましょう。とっさの咳やくしゃみはティッシュや腕の内側で受けるようにして、顔を他の人に向けないようにしましょう。
- ・咳やくしゃみを受けたティッシュはフタ付きのゴミ箱に捨てましょう。手で受けた場合は、他に触れないようにして、すぐに手をよく洗いましょう。

(参照)厚生労働省:インフルエンザQ&A



2017年/2018年シーズン (2017年第36週 : 9月4日～)  
**インフルエンザ情報**

定点あたり患者数の推移(インフルエンザサーベイランス)

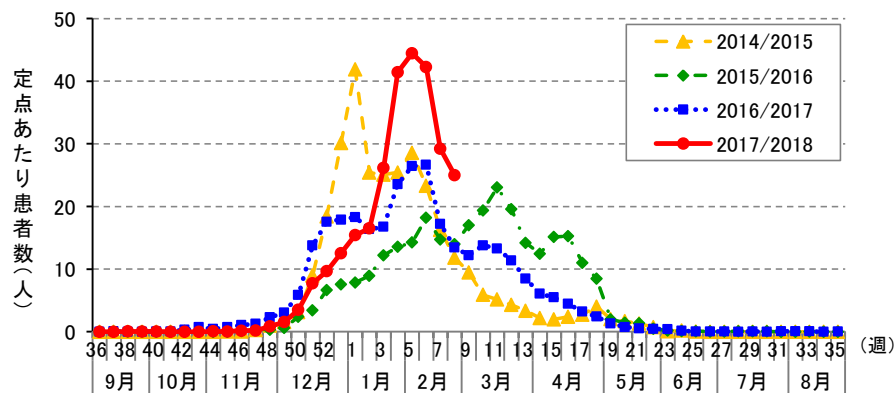


図: 秋田県におけるインフルエンザ患者の発生状況

インフルエンザ入院サーベイランス

表: 2017/2018シーズン  
 秋田県および全国におけるインフルエンザによる入院患者報告数

患者数 (人)			
秋田県		全国	
2/19～2/25 (8週)	累計	2/12～2/18 (7週)	累計
26	239	1,663	15,431

○入院サーベイランスの報告数は、秋田県内8カ所、全国約500カ所の基幹定点医療機関からの報告です。全国の報告数は公表前のため、1週間遅れの数値になります。

社会福祉施設等におけるインフルエンザ集団発生状況

インフルエンザによる集団発生が9件報告されました。

所在地	施設名称	発生届出日	有症者数
能代市	社会福祉施設 結いの里	2/21	利用者18名のうち11名 職員12名のうち1名 計12名
にかほ市	勢至保育園	2/21	園児125名のうち8名 職員32名のうち2名 計10名
大仙市	すくすくだけっこ園	2/22	園児149名のうち11名
由利本荘市	内越保育園	2/23	園児172名のうち11名
秋田市	こばと保育園	2/23	園児123名のうち9名 職員32名のうち1名 計10名
北秋田市	障害者支援施設 森幸園	2/26	利用者70名のうち9名 職員64名のうち1名 計10名
秋田市	ひがし保育園	2/26	園児86名のうち14名 職員25名のうち2名 計16名
能代市	さんさん保育園	2/26	園児87名のうち20名 職員25名のうち3名 計23名
男鹿市	北浦保育園	2/26	園児36名のうち13名

○今シーズンの報告状況  
 累計施設数 101: 社会福祉施設 24、保育所 75、病院 2

<参考>  
 ○昨シーズンの報告数  
 累計施設数122: 社会福祉施設63、保育所・幼稚園46、病院13

※原則、10人以上または利用者の半数以上の発生報告です。



インフルエンザ様疾患による学校等の休業状況

インフルエンザ様疾患集団発生(集団かぜ)が38件報告されました。

区分	学校名	報告日	措置状況	措置学年・学級	措置期間
保育所	ますだ保育園(横手市)	2/20	学年閉鎖	3歳児	2/21 ~ 2/25
				4歳児	
	あおぞらこども園(湯沢市)	2/21	学年閉鎖	3歳児	2/22 ~ 2/24
				4歳児	
				5歳児	
	男鹿市立船川保育園(男鹿市)	2/22	学年閉鎖	4歳児	2/23 ~ 2/25
	ゆり保育園(由利本荘)	2/22	学年閉鎖	5歳児	2/23 ~ 2/24
	旭保育園(横手市)	2/22	学年閉鎖	4歳児	2/23 ~ 2/23
			休園	—	2/24 ~ 2/25
	脇本保育園(男鹿市)	2/26	学年閉鎖	0歳児	2/27 ~ 3/1
				1歳児	
	北浦保育園(男鹿市)	2/26	休園	—	2/26 ~ 2/28
	若竹幼児教育センター(潟上市)	2/26	学年閉鎖	4歳児	2/27 ~ 3/1
秋田太陽幼稚園・ベビー園(秋田市)	2/26	学級閉鎖	4歳児たんぽぽ組	2/27 ~ 3/1	
にしもないこども園(羽後町)	2/27	学年閉鎖	3歳児	2/28 ~ 3/3	
幼稚園	愛宕幼稚園(湯沢市)	2/26	学級閉鎖	5歳児ひまわり組	2/26 ~ 2/28
	山王幼稚園・保育園(秋田市)	2/27	学級閉鎖	年中すみれ組	2/28 ~ 3/1
	高清水幼稚園(秋田市)	2/28	学級閉鎖	年長ゆり組	2/28 ~ 3/2
小学校	大館市立上川沿小学校	2/21	学年閉鎖	1年生	2/22 ~ 2/23
	秋田市立仁井田小学校	2/22	学級閉鎖	2年2組	2/23 ~ 2/26
	羽後町立西馬音内小学校	2/22	学級閉鎖	6年松組	2/23 ~ 2/23
	大館市立東館小学校	2/22	学年閉鎖	1年生	2/22 ~ 2/23
	鹿角市立平元小学校	2/22	学年閉鎖	2年生	2/23 ~ 2/23
	大仙市立西仙北小学校	2/22	学級閉鎖	4年竹組	2/23 ~ 2/23
	秋田市立川尻小学校	2/23	学級閉鎖	4年B組	2/24 ~ 2/27
	秋田市立川尻小学校	2/26	学級閉鎖	4年C組	2/27 ~ 3/2
	秋田市立仁井田小学校	2/26	学級閉鎖	2年1組	2/27 ~ 3/2
				2年3組	

区分	学校名	報告日	措置状況	措置学年・学級	措置期間
小学校	秋田市立築山小学校	2/26	学級閉鎖	1年1組	2/27 ~ 3/2
	秋田市立上北手小学校	2/26	学年閉鎖	4年生	2/27 ~ 3/1
	横手市立雄物川小学校	2/26	学年閉鎖	2年生	2/27 ~ 3/1
				3年生	2/26 ~ 2/27
			学級閉鎖	3年2組	2/28 ~ 3/1
				4年2組	2/26 ~ 3/1
	2/28	学年閉鎖	1年2組	2/28 ~ 3/2	
		5年生			
	潟上市立大豊小学校	2/26	学年閉鎖	2年生	2/27 ~ 3/1
	羽後町立三輪小学校	2/26	学年閉鎖	5年生	2/27 ~ 2/28
	横手市立横手南小学校	2/26	学級閉鎖	5年3組	2/27 ~ 3/1
	秋田市立外旭川小学校	2/27	学級閉鎖	6年3組	2/28 ~ 3/1
	秋田市立飯島南小学校	2/27	学級閉鎖	6年1組	2/28 ~ 3/2
	秋田市立勝平小学校	2/27	学級閉鎖	4年4組	2/28 ~ 3/2
	大館市立成章小学校	2/27	学年閉鎖	6年生	2/28 ~ 3/2
中学校	秋田市立飯島中学校	2/26	学年閉鎖	3年生	2/27 ~ 3/1
	湯沢市立湯沢北中学校	2/27	学級閉鎖	2年2組	2/28 ~ 3/2
高等学校	二ツ井高等学校	2/22	学級閉鎖	2年C組	2/21 ~ 2/23
	男鹿工業高等学校	2/23	学級閉鎖	1年電気電子組	2/23 ~ 2/23
	六郷高等学校	2/26	学年閉鎖	1年生	2/26 ~ 2/28
	秋田高等学校	2/26	学級閉鎖	2年F組	2/26 ~ 2/27

○今シーズンの措置状況

累計施設数 374: 休校・休園 15、学年閉鎖 185、学級閉鎖 174

<参考>

○昨シーズンの措置数

累計施設数 300: 休校・休園 18、学年閉鎖 147、学級閉鎖 135

※同一施設で同一週(月曜日~日曜日)に休校、学年閉鎖、学級閉鎖をした場合は、休校>学年閉鎖>学級閉鎖の順位で1とカウントしています。

感染性胃腸炎情報

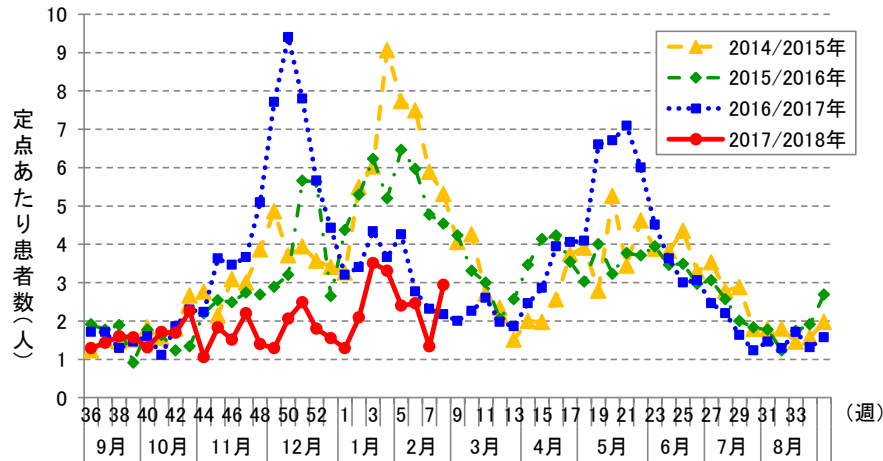


図: 秋田県における感染性胃腸炎の発生状況

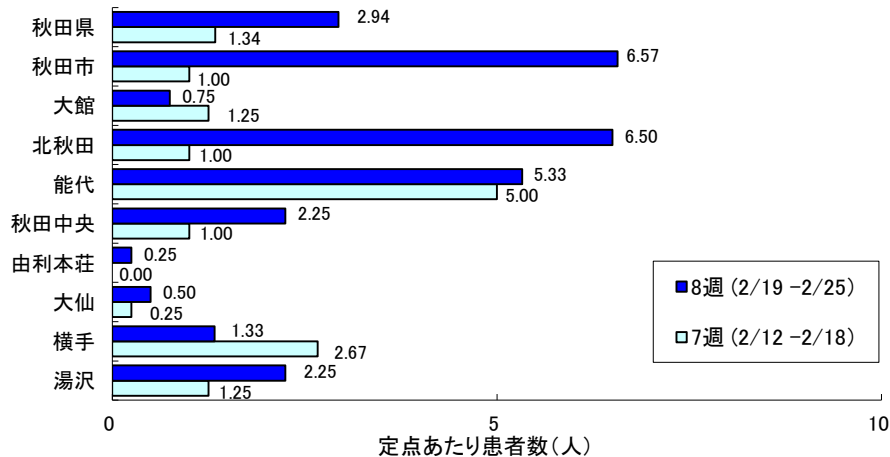


図: 秋田県各保健所における感染性胃腸炎の発生状況

社会福祉施設等における感染性胃腸炎の集団発生について

感染性胃腸炎の集団発生報告が1件ありました。

No. 36

発生届出日 平成30年2月22日  
 受付保健所 由利本荘保健所  
 施設名称 介護老人保健施設 ひまわりの里  
 有症者数 利用者98名のうち3人  
 職員72名のうち8名 計11名  
 把握期間 2月15日から2月22日まで  
 症状 嘔吐、下痢

★感染性胃腸炎の集団発生状況

平成29年度 36施設 発症者 455名  
 <社会福祉施設 8、保育所・幼稚園 28>

【参考】

平成28年度 60施設 発症者 1,066名  
 <社会福祉施設 5、保育所・幼稚園 53、学校 1、宿泊施設 1>

※原則、10人以上または利用者の半数以上の発生報告です。

感染症の集団発生報告

A群溶血性レンサ球菌咽頭炎による集団発生報告が1件ありました。

発生届出日 平成30年2月23日  
 受付保健所 秋田市保健所  
 施設名称 ひがし保育園  
 有症者数 園児86名のうち12名  
 把握期間 2月15日から2月23日まで

かぜ様症状の集団発生報告が1件ありました。

発生届出日 平成30年2月27日  
 受付保健所 大仙保健所  
 施設名称 特別養護老人ホーム ロートピア緑泉  
 有症者数 利用者60名のうち16名  
 把握期間 2月19日から2月27日まで



【注意報・警報の発生状況】

疾患名	注意報	警報
	保健所(発生規模)	保健所(発生規模)
インフルエンザ	-	秋田市(30.64)、大館(23.86)、能代(17.75)、秋田中央(31.17)、由利本荘(24.50)、大仙(20.14)、横手(21.40)、湯沢(33.80)

■ 注意報・警報の定義

【注意報・警報の定義】

- 1) 注意報: 流行の発生前であれば今後4週間以内に大きな流行が発生する可能性があることを示し、流行の発生後であればその流行がまだ終わっていない可能性がある(終息していない)ことを示します。
- 2) 警報: 大きな流行の発生・継続が疑われることを示します。

対象疾患	注意報		警報		対象疾患	注意報		警報	
	基準値(人/定点)	開始基準値(人/定点)	継続基準値(人/定点)	対象疾患		基準値(人/定点)	開始基準値(人/定点)	継続基準値(人/定点)	
インフルエンザ	10	30	10	伝染性紅斑	-	2	1		
咽頭結膜熱	-	3	1	ヘルパンギーナ	-	6	2		
A群溶血性レンサ球菌咽頭炎	-	8	4	流行性耳下腺炎	3	6	2		
感染性胃腸炎	-	20	12	急性出血性結膜炎	-	1	0.1		
水痘	4	7	4	流行性角結膜炎	-	8	4		
手足口病	-	5	2						

■ 保健所地域

保健所	所管市町村	保健所	所管市町村
大館保健所	大館市、鹿角市、小坂町	由利本荘保健所	由利本荘市、にかほ市
北秋田保健所	北秋田市、上小阿仁村	大仙保健所	大仙市、仙北市、美郷町
能代保健所	能代市、藤里町、三種町、八峰町	横手保健所	横手市
秋田中央保健所	男鹿市、湯上市、五城目町、八郎潟町、井川町、大潟村	湯沢保健所	湯沢市、羽後町、東成瀬村
秋田市保健所	秋田市		