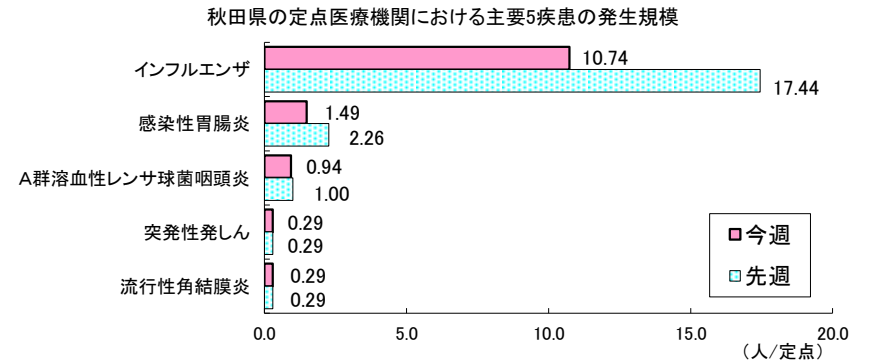


【第13週の発生動向】

< 定点把握対象疾患(週報)・前週比 >

1. インフルエンザは、県全体で38%減少しています。保健所別では、北秋田で増加、秋田市、大館、能代、秋田中央、由利本荘、大仙、横手、湯沢で減少しています。
2. 感染性胃腸炎は、県全体で34%減少しています。保健所別では、大仙、横手で増加、大館で同規模、秋田市、北秋田、能代、秋田中央、由利本荘、湯沢で減少しています。
3. A群溶血性レンサ球菌咽頭炎は、県全体で6%減少しています。保健所別では、北秋田、秋田中央、由利本荘、大仙で増加、大館で同規模、秋田市、横手、湯沢で減少しています。



発生報告

< 五類定点対象疾患(週報) >

疾患名	秋田県			秋田市			大館			北秋田			能代			秋田中央			由利本荘			大仙			横手			湯沢		
	第12週	第13週	増減	第12週	第13週	増減	第12週	第13週	増減	第12週	第13週	増減	第12週	第13週	増減	第12週	第13週	増減	第12週	第13週	増減	第12週	第13週	増減	第12週	第13週	増減	第12週	第13週	増減
RSウイルス感染症	0.09	0.03	↘				0.75	0.25	↘																					
インフルエンザ	17.44	10.74	↘	15.09	7.73	↘	22.71	16.14	↘	5.33	7.00	↗	17.25	10.25	↘	11.83	9.50	↘	18.33	6.33	↘	21.71	11.29	↘	18.00	9.60	↘	21.80	19.60	↘
咽頭結膜熱	0.06	0.06			0.14	↗													0.50	0.25	↘									
A群溶血性レンサ球菌咽頭炎	1.00	0.94	↘	1.57	1.29	↘	0.25	0.25			1.00	↗				3.00	3.50	↗	0.25	0.75	↗	0.75	1.00	↗	1.33		↘	0.75		↘
感染性胃腸炎	2.26	1.49	↘	2.86	1.86	↘	0.75	0.75		2.50		↘	5.67	3.00	↘	2.25	1.50	↘	1.00		↘	0.25	1.00	↗	1.00	2.00	↗	4.25	2.75	↘
水痘	0.14	0.06	↘				0.25	0.25						0.33	↗				0.50		↘	0.25		↘				0.25		↘
手足口病	0.09	0.09		0.29		↘		0.25	↗	0.50		↘											0.50	↗						
伝染性紅斑																							0.50	0.50			0.33	↗		
突発性発しん	0.29	0.29		0.86	0.57	↘	0.25	0.25		0.50	1.00	↗										0.50	0.50							
ヘルパンギーナ																														
流行性耳下腺炎	0.14	0.14			0.14	↗	0.50	0.25	↘													0.75	0.75							
川崎病		0.03	↗		0.14	↗																								
急性出血性結膜炎										*	*		*	*		*	*										*	*		
流行性角結膜炎	0.29	0.29		0.67	0.67					*	*		*	*		*	*										*	*		
細菌性髄膜炎																*	*													
無菌性髄膜炎																*	*													
マイコプラズマ肺炎	0.25	0.25									1.00	↗				*	*						1.00	↗			2.00		↘	
クラミジア肺炎(オウム病を除く)																*	*													
感染性胃腸炎(ロタウイルスによるもの)	0.13	0.13												1.00	↗	*	*					1.00		↘						

(注) 表の数値は、観測定点としている県内の医療機関から報告された患者報告数を、1定点あたりに換算した人数を示し、前週と比べて「↗」は増加を、「↘」は減少していることを示します。
「*」印は、当該疾病に関わる定点医療機関が指定されていないことを、空欄は全ての定点で当該週における患者の報告数がなかったことを示します。

発生報告

<全数把握対象疾患>

- ・二類感染症の結核が秋田市保健所管内から2人、北秋田保健所管内から1人、報告されました。
- ・五類感染症のカルバペネム耐性腸内細菌科細菌感染症が大館保健所管内から1人、報告されました。
- ・五類感染症の梅毒が秋田市保健所管内から1人、報告されました。

<全数把握疾患>

類型	疾患名	(人)		
		1週-12週 全国	13週 秋田	13週 秋田
一類	エボラ出血熱			
	クリミア・コンゴ出血熱			
	痘そう			
	南米出血熱			
	ペスト			
	マールブルグ病			
二類	急性灰白髄炎			
	結核	4483	26	3
	ジフテリア			
	重症急性呼吸器症候群			
	中東呼吸器症候群			
	鳥インフルエンザ(H5N1)			
三類	コレラ		2	
	細菌性赤痢		44	
	腸管出血性大腸菌感染症		139	
	腸チフス		13	
	バラチフス		5	
四類	E型肝炎		72	
	ウエストナイル熱			
	A型肝炎		132	
	エキノкокクス症		1	
	黄熱			
	オウム病			
	オムスク出血熱			
	回帰熱			
	キャサナル森林病			
	Q熱		1	
	狂犬病			
	コクシジオイデス症			
	サル痘			
	ジカウイルス感染症			
	重症熱性血小板減少症候群			
	腎症候性出血熱			
	西部ウマ脳炎			
ダニ媒介脳炎				
炭疽				

類型	疾患名	(人)		
		1週-12週 全国	13週 秋田	13週 秋田
四類	チクングニア熱			
	つつが虫病		38	
	デング熱		23	
	東部ウマ脳炎			
	鳥インフルエンザ(H5N1、H7N9を除く)			
	ニパウイルス感染症			
	日本紅斑熱		1	
	日本脳炎			
	ハンタウイルス肺症候群			
	Bウイルス病			
	鼻疽			
	ブルセラ症		1	
	ベネズエラウマ脳炎			
	ヘンドラウイルス感染症			
	発しんチフス			
	ボツリヌス症		1	
	マラリア		10	
	野兔病			
	ライム病			
リッサウイルス感染症				
リフトバレー熱				
類鼻疽				
レジオネラ症		241	1	
レプトスピラ症				
ロッキー山紅斑熱				
五類	ア메ーバ赤痢		167	
	ウイルス性肝炎(E型及びA型を除く)		36	1
	カルバペネム耐性腸内細菌科細菌感染症		341	2
	急性脳炎		241	2
	クリプトスポリジウム症		5	
	クロイツフェルト・ヤコブ病		48	
	劇症型溶血性レンサ球菌感染症		195	2
	後天性免疫不全症候群		272	
	ジアルジア症		16	
	侵襲性インフルエンザ菌感染症		112	
	侵襲性髄膜炎菌感染症		8	
	侵襲性肺炎球菌感染症		945	7
	水痘(入院例に限る。)		76	2
	先天性風しん症候群			
	梅毒		1286	1
	播種性クリプトкокクス症		30	
	破傷風		12	
	バンコマイシン耐性黄色ブドウ球菌感染症			
	バンコマイシン耐性腸球菌感染症		9	
百日咳		682	8	
風しん		5		
麻しん		12		
薬剤耐性アシネトバクター感染症		3		

トピックス

<季節の変わり目には体調管理に気を付けましょう>

4月は、朝晩と日中の温度差が大きく、入園、入学、クラス替え、異動など環境の変化からくるストレスが多くなる時期です。ストレスで免疫力が低下すると、インフルエンザや風邪などに罹患しやすいので、手洗い、咳エチケット、早めの受診を心がけて体調管理に気をつけましょう。

■インフルエンザ

インフルエンザウイルスに感染することによって起こる病気です。38℃以上の発熱、頭痛、関節痛、筋肉痛、全身倦怠感等の症状が比較的急速に現れるのが特徴です。

第13週で定点あたり患者報告数10.74となり、流行はまだ続いているものの第5週(1/29~2/4)を境に発生規模は減少傾向となっています。

■風邪

風邪の原因は、ライノウイルス、ヒトコロナウイルス、パラインフルエンザウイルス、ヒトメタニューモウイルス、ヒトボカウイルスなど多種に及びます。ウイルスの種類によっては、発熱、喉の痛み、鼻水、咳、頭痛などの特定の症状が強く現れることもあります。多くの場合は重症化することなく1~3週間程で治りますが、「風邪は万病のもと」ともいわれています。

■手洗いの方法(図)

あらかじめ爪は短く切っておきましょう。時計や指輪をはずし、次の手順で手を洗います。

- ①流水でよくぬらした後、石けんをつけ、手のひらをよくこする。
- ②手の甲を伸ばすようにこする。
- ③指先・爪の間を念入りにこする。
- ④指の間を洗う。
- ⑤親指と手のひらをねじり洗いする。
- ⑥手首も忘れずに洗う。

ここまで洗ったら十分な流水で石けんを洗い流し、最後に清潔なタオルやペーパータオルで手をよく拭いて乾燥させましょう。タオルなどの共用は避けるようにしましょう。



図 手洗いの正しい手順
(厚生労働省監修「ママに正しい手の洗い方」より)



2017年/2018年シーズン (2017年第36週: 9月4日～)
インフルエンザ情報

定点あたり患者数の推移(インフルエンザサーベイランス)

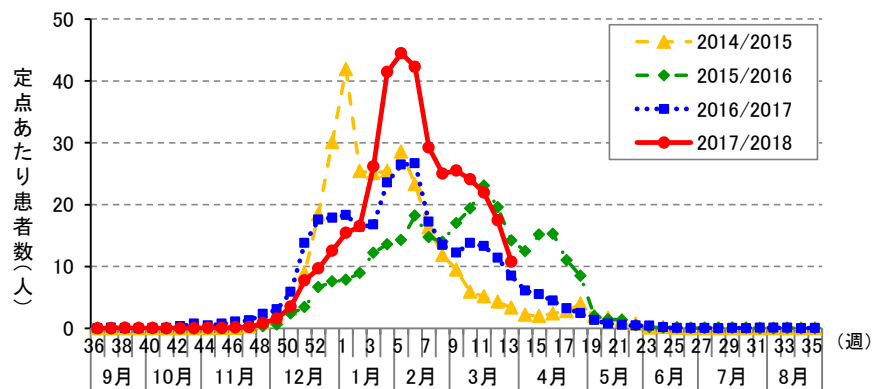


図: 秋田県におけるインフルエンザ患者の発生状況

インフルエンザ入院サーベイランス

表: 2017/2018シーズン

秋田県および全国におけるインフルエンザによる入院患者報告数

患者数 (人)			
秋田県		全国	
3/26～4/1 (13週)	累計	3/19～3/25 (12週)	累計
20	366	432	19,726

○入院サーベイランスの報告数は、秋田県内8カ所、全国約500カ所の基幹定点医療機関からの報告です。全国の報告数は公表前のため、1週間遅れの数値になります。

社会福祉施設等におけるインフルエンザ集団発生状況

インフルエンザによる集団発生が6件報告されました。

所在地	施設名称	発生届出日	有症者数
大仙市	大曲厚生医療センター 7西病棟・リハビリテーション科	3/30	入院患者44名のうち2名 職員71名のうち8名 計10名
鹿角市	花輪さくら保育園	3/30	園児189名のうち10名
男鹿市	玉の池荘共同生活援助事業所	4/2	利用者27名のうち12名
男鹿市	障害福祉サービス事業所 すまいる	4/2	利用者36名のうち20名 職員11名のうち5名 計25名
大仙市	協和病院 内科療養病棟	4/3	入院患者52名のうち6名 職員27名のうち4名 計10名
大仙市	西仙あおぞらこども園	4/3	園児108名のうち11名

○今シーズンの報告状況

累計施設数 155: 社会福祉施設 38、保育所 110、病院 7

<参考>

○昨シーズンの報告数

累計施設数122: 社会福祉施設63、保育所・幼稚園46、病院13

※原則、10人以上または利用者の半数以上の発生報告です。

インフルエンザ様疾患による学校等の休業状況

インフルエンザ様疾患集団発生(集団かぜ)が1件報告されました。

区分	学校名	報告日	措置状況	措置学年・学級	措置期間
保育所	すまいるほいくえん(秋田市)	3/30	休園	—	3/31 ~ 4/2

○今シーズンの措置状況

累計施設数 449: 休校・休園 18、学年閉鎖 234、学級閉鎖 197

<参考>

○昨シーズンの措置数

累計施設数 300: 休校・休園 18、学年閉鎖 147、学級閉鎖 135

※同一施設で同一週(月曜日～日曜日)に休校、学年閉鎖、学級閉鎖をした場合は、休校>学年閉鎖>学級閉鎖の順位で1とカウントしています。



感染性胃腸炎情報

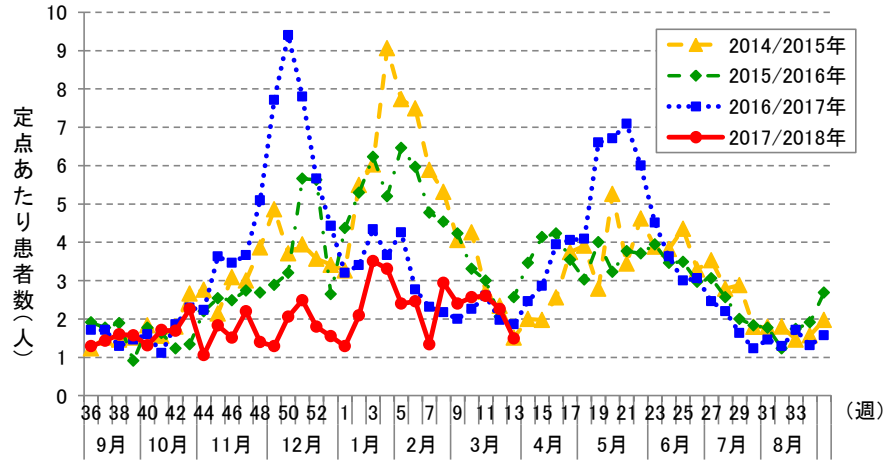


図: 秋田県における感染性胃腸炎の発生状況

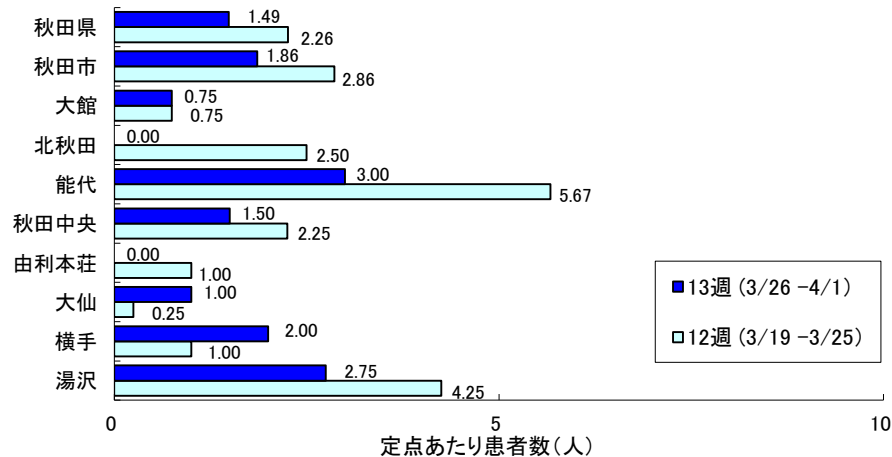


図: 秋田県各保健所における感染性胃腸炎の発生状況

社会福祉施設等における感染性胃腸炎の集団発生について

感染性胃腸炎の集団発生報告が1件ありました。

No. 42

発生届出日 平成30年3月30日
 受付保健所 横手保健所
 施設名称 ときわベビーハウス
 有症者数 園児50名のうち11名
 職員22名のうち2名 計13名
 把握期間 3月28日から3月30日まで
 症状 嘔吐、下痢、発熱
 検査状況 9名からノロウイルスを検出

★感染性胃腸炎の集団発生状況

平成29年度 42施設 発症者 637名
 <社会福祉施設 8、保育所・幼稚園 34>

【参考】

平成28年度 60施設 発症者 1,066名
 <社会福祉施設 5、保育所・幼稚園 53、学校 1、宿泊施設 1>

※原則、10人以上または利用者の半数以上の発生報告です。



【注意報・警報の発生状況】

疾患名	注意報	警報
	保健所(発生規模)	保健所(発生規模)
インフルエンザ	-	大館(16.14)、能代(10.25)、大仙(11.29)、湯沢(19.60)

■ 注意報・警報の定義

【注意報・警報の定義】

- 1) 注意報: 流行の発生前であれば今後4週間以内に大きな流行が発生する可能性があることを示し、流行の発生後であればその流行がまだ終わっていない可能性がある(終息していない)ことを示します。
- 2) 警報: 大きな流行の発生・継続が疑われることを示します。

対象疾患	注意報	警報		対象疾患	注意報	警報	
	基準値(人/定点)	開始基準値(人/定点)	継続基準値(人/定点)		基準値(人/定点)	開始基準値(人/定点)	継続基準値(人/定点)
インフルエンザ	10	30	10	伝染性紅斑	-	2	1
咽頭結膜熱	-	3	1	ヘルパンギーナ	-	6	2
A群溶血性レンサ球菌咽頭炎	-	8	4	流行性耳下腺炎	3	6	2
感染性胃腸炎	-	20	12	急性出血性結膜炎	-	1	0.1
水痘	4	7	4	流行性角結膜炎	-	8	4
手足口病	-	5	2				

■ 保健所地域

保健所	所管市町村	保健所	所管市町村
大館保健所	大館市、鹿角市、小坂町	由利本荘保健所	由利本荘市、にかほ市
北秋田保健所	北秋田市、上小阿仁村	大仙保健所	大仙市、仙北市、美郷町
能代保健所	能代市、藤里町、三種町、八峰町	横手保健所	横手市
秋田中央保健所	男鹿市、潟上市、五城目町、八郎潟町、井川町、大潟村	湯沢保健所	湯沢市、羽後町、東成瀬村
秋田市保健所	秋田市		