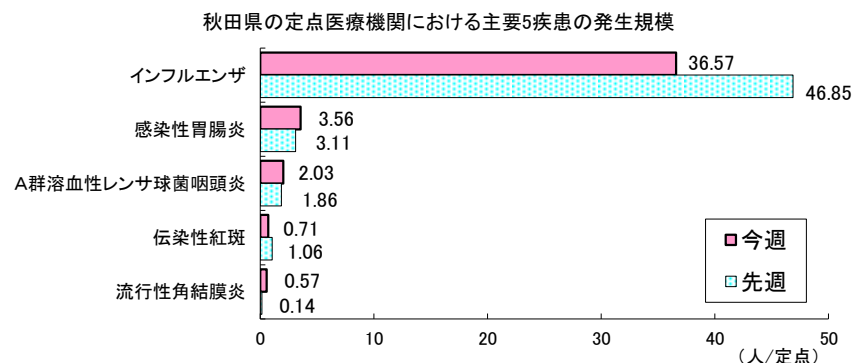




【第5週の発生動向】

< 定点把握対象疾患(週報)・前週比 >

1. インフルエンザは、県全体で22%減少しています。保健所別では、大仙で増加、秋田市、大館、北秋田、能代、秋田中央、由利本荘、横手、湯沢で減少しています。
2. 感染性胃腸炎は、県全体で14%増加しています。保健所別では、大館、能代、秋田中央、大仙、湯沢で増加、秋田市、北秋田、由利本荘、横手で減少しています。
3. A群溶血性レンサ球菌咽頭炎は、県全体で9%増加しています。保健所別では、由利本荘、大仙で増加、横手で同規模、秋田市、大館、秋田中央、湯沢で減少しています。



発生報告

< 五類定点対象疾患(週報) >

疾患名	秋田県			秋田市			大館			北秋田			能代			秋田中央			由利本荘			大仙			横手			湯沢		
	第4週	第5週	増減	第4週	第5週	増減	第4週	第5週	増減	第4週	第5週	増減	第4週	第5週	増減	第4週	第5週	増減	第4週	第5週	増減	第4週	第5週	増減	第4週	第5週	増減			
RSウイルス感染症	0.20	0.15	↘		0.29	↗		0.33	↗										1.25	0.25	↘				0.67	0.33	↘			
インフルエンザ	46.85	36.57	↘	71.09	58.91	↘	68.00	50.83	↘	57.67	23.33	↘	24.50	19.50	↘	29.67	25.00	↘	42.67	35.00	↘	23.71	26.00	↗	40.40	20.40	↘	39.80	38.60	↘
咽頭結膜熱	0.09		↘	0.29		↘													0.25		↘									
A群溶血性レンサ球菌咽頭炎	1.86	2.03	↗	3.71	3.14	↘	0.25		↘							2.75	2.00	↘	0.75	3.00	↗	0.75	1.75	↗	1.00	1.00		4.50	4.25	↘
感染性胃腸炎	3.11	3.56	↗	3.29	2.43	↘	1.25	5.67	↗	8.00	3.00	↘	6.33	9.33	↗	3.75	5.00	↗	2.25	1.50	↘	1.25	2.75	↗	2.67	1.67	↘	2.25	2.75	↗
水痘	0.26	0.03	↘	0.43	0.14	↘							1.33		↘	0.50		↘												
手足口病	0.09	0.06	↘		0.14	↗				1.50	0.50	↘																		
伝染性紅斑	1.06	0.71	↘	0.57	0.57		8.00	6.00	↘				0.33		↘		0.25	↗											0.25	↗
突発性発しん	0.23	0.21	↘	0.71	0.43	↘	0.75	0.67	↘												0.25	↗			0.33	↗				
ヘルパンギーナ																														
流行性耳下腺炎																														
川崎病																														
急性出血性結膜炎										*	*		*	*		*	*										*	*		
流行性角結膜炎	0.14	0.57	↗	0.33	1.00	↗				*	*		*	*		*	*					1.00	↗			*	*			
細菌性髄膜炎																*	*													
無菌性髄膜炎																*	*													
マイコプラズマ肺炎	1.00	0.88	↘		1.00	↗				6.00	4.00	↘	1.00		↘	*	*					1.00	↘		2.00	↗				
クラミジア肺炎(オウム病を除く)																*	*													
感染性胃腸炎(ロタウイルスによるもの)																*	*													

(注) 表の数値は、観測定点としている県内の医療機関から報告された患者報告数を、1定点あたりに換算した人数を示し、前週と比べて「↗」は増加を、「↘」は減少していることを示します。

「\*」印は、当該疾病に関わる定点医療機関が指定されていないことを、空欄は全ての定点で当該週における患者の報告数がなかったことを示します。



発生報告

<全数把握対象疾患>

・二類感染症の結核が能代保健所管内から1人、報告されました。
・五類感染症のカルバペネム耐性腸内細菌科細菌感染症が大館保健所管内から1人、侵襲性肺炎球菌感染症が大仙保健所管内から1人、百日咳が秋田市保健所管内から1人、横手保健所管内から1人、報告されました。

<全数把握疾患>

Table with columns: 類型, 疾患名, 1週-4週 (全国, 秋田), 5週 (秋田). Lists various infectious diseases and their counts.

(人)

Table with columns: 類型, 疾患名, 1週-4週 (全国, 秋田), 5週 (秋田). Lists various infectious diseases and their counts.

トピック

<家庭等でのレジオネラ症対策について>

冬季は、乾燥やインフルエンザの予防対策に加湿器を使用しているご家庭や施設等も多いと思いますが、衛生管理が悪いとタンク内でレジオネラ症の原因となるレジオネラ属菌が増殖することがあります。レジオネラ症の患者報告数は、全国的に年々増加(図)していますので、次のことに留意して家庭等での感染予防に努めましょう。

■レジオネラ属菌の特徴

レジオネラ属菌は、もともと土壌や自然環境の水に存在する細菌で、土ほこりやエアロゾル(細かい水滴)等を吸い込むことで感染します。通常、ヒトからヒトへは感染しません。

国内では入浴施設が感染源となることが多いですが、農作業や散水作業などにより感染することもあります。

■症状

レジオネラ症は「レジオネラ肺炎」と「ポンティアック熱」の二つに分けられます。レジオネラ肺炎は、免疫力の低下した人が発症しやすく、特に高齢者や悪性疾患等により免疫力の低下した人、免疫がまだ不十分な新生児等では、重症化する危険性が高いため注意が必要です。ポンティアック熱では、発熱、悪寒、筋肉痛といった症状がでますが、通常は一過性で治癒します。

■予防対策

加湿器を使用する際は新しい水を入れ、水の継ぎ足しはしないようにしましょう。タンクはこまめに清掃し、使用しない時は水を抜いて乾燥させておきましょう。また、ご家庭で循環型の24時間風呂を使用している場合は、循環装置の清掃や浴槽水の交換を定期的に行いましょう。

農作業や散水作業の際には、マスクを着用することで土ほこりやエアロゾルの吸入を防ぐことができます。(参考)厚生労働省:レジオネラ対策のページ

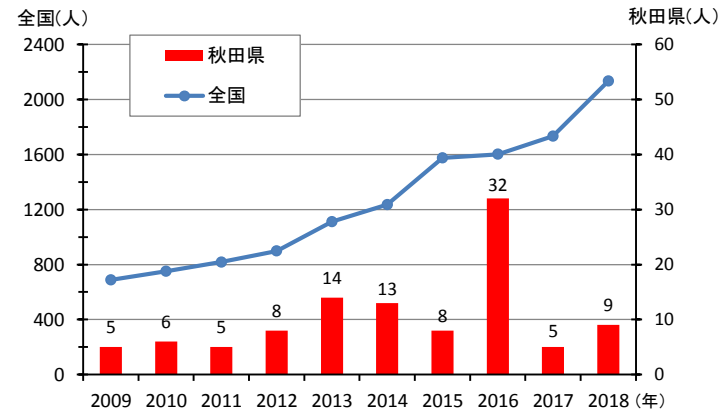


図 全国・秋田県におけるレジオネラ症の患者報告数の推移



2018年/2019年シーズン (2018年第36週 : 9月3日~) インフルエンザ情報

定点あたり患者数の推移(インフルエンザサーベイランス)

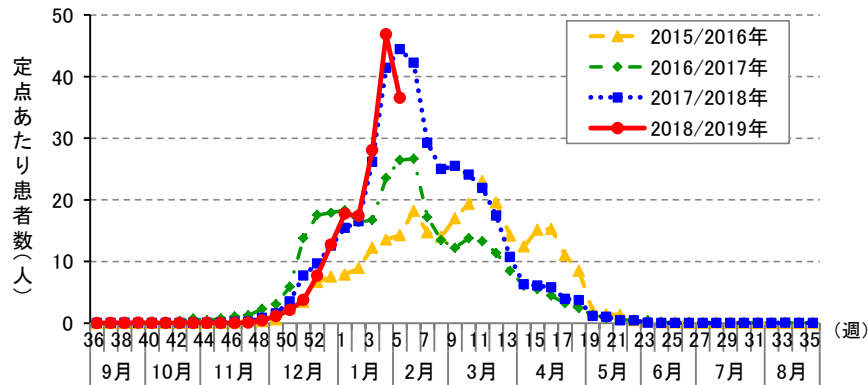


図 秋田県におけるインフルエンザ患者の発生状況

インフルエンザ入院サーベイランス

表:2018/2019シーズン 秋田県におけるインフルエンザによる入院患者報告数

患者数 (人)			
秋田県		全国	
1/28~2/3 (5週)	累計	1/21~1/27 (4週)	累計
36	174	3,205	12,242

○入院サーベイランスの報告数は、秋田県内8カ所、全国約500カ所の基幹定点医療機関からの報告です。全国の報告数は公表前のため、1週間遅れの数値になります。

感染症の集団発生報告

かぜ様症状の集団発生報告が1件ありました。

所在地	施設名称	報告日	有症者数			把握期間
			利用者(園児、入所者等)	職員	計	
大館市	養護老人ホーム成章園	1/29	67名のうち14名	31名のうち2名	16名	1/19 ~ 1/29



社会福祉施設等におけるインフルエンザ集団発生状況

インフルエンザによる集団発生が24件報告されました。

No	所在地	施設名	報告日	有症者数		
				利用者(園児、入所者等)	職員	計
69	北秋田市	特別養護老人ホーム つむぎの彩	1/28	125 名のうち 1 名	74 名のうち 9 名	10 名
70	大館市	大館八幡こども園	1/28	165 名のうち 12 名	44 名のうち 1 名	13 名
71	北秋田市	綴子保育園	1/28	81 名のうち 8 名	17 名のうち 3 名	11 名
72	秋田市	こひつじ保育園	1/28	85 名のうち 17 名	25 名のうち 3 名	20 名
73	秋田市	こども園 あきた風の遊育舎	1/28	238 名のうち 25 名	61 名のうち 5 名	30 名
74	美郷町	六郷わくわく園	1/28	196 名のうち 8 名	58 名のうち 0 名	8 名
75	大仙市	おおたわんぱくランド (すくすく園)	1/28	65 名のうち 10 名	24 名のうち 1 名	11 名
76	横手市	ショートステイえがお	1/28	30 名のうち 7 名	29 名のうち 3 名	10 名
77	横手市	ほのぼのデイサービスセンター	1/28	109 名のうち 14 名	11 名のうち 1 名	15 名
78	小坂町	小坂マリア園	1/29	102 名のうち 12 名	26 名のうち 2 名	14 名
79	鹿角市	八幡平なかよしセンター	1/30	68 名のうち 9 名	21 名のうち 2 名	11 名
80	秋田市	ナーサリーふじ	1/30	126 名のうち 9 名	30 名のうち 2 名	11 名
81	大仙市	障がい者支援施設 柏の郷	1/30	51 名のうち 21 名	43 名のうち 7 名	28 名
82	鹿角市	介護老人保健施設 いこいの里	1/31	97 名のうち 3 名	100 名のうち 7 名	10 名
83	大館市	扇田こども園	1/31	57 名のうち 10 名	21 名のうち 2 名	12 名

No	所在地	施設名	報告日	有症者数		
				利用者(園児、入所者等)	職員	計
84	三種町	琴丘保育園	1/31	81 名のうち 14 名	22 名のうち 0 名	14 名
85	秋田市	ショートステイ美しき郷	1/31	27 名のうち 6 名	19 名のうち 4 名	10 名
86	由利本荘市	風の子保育園	1/31	125 名のうち 10 名	27 名のうち 1 名	11 名
87	大館市	釈迦内保育園	2/1	72 名のうち 9 名	23 名のうち 2 名	11 名
88	大館市	大館市長木保育所	2/1	53 名のうち 10 名	12 名のうち 1 名	11 名
89	秋田市	ショートステイ ななかまどの街	2/1	32 名のうち 8 名	25 名のうち 3 名	11 名
90	羽後町	にしもないこども園	2/1	211 名のうち 11 名	46 名のうち 1 名	12 名
91	秋田市	特別養護老人ホーム 金寿園	2/3	67 名のうち 9 名	43 名のうち 5 名	14 名
92	秋田市	介護老人保健施設 山盛苑	2/3	97 名のうち 12 名	62 名のうち 1 名	13 名

【インフルエンザの集団発生状況】

○今シーズンの報告数

92施設: 社会福祉施設24、保育所・幼稚園59、病院9

<参考>

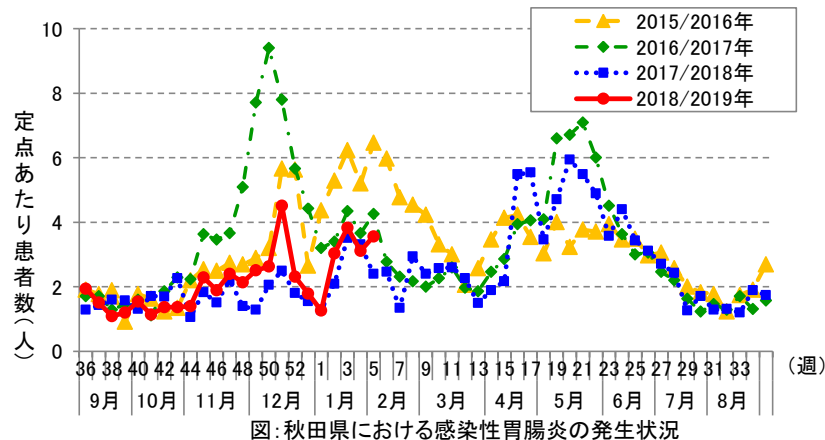
○昨シーズンの年間報告数

170施設: 社会福祉施設44、保育所・幼稚園119、病院7

※原則、10人以上または利用者の半数以上の発生報告です。



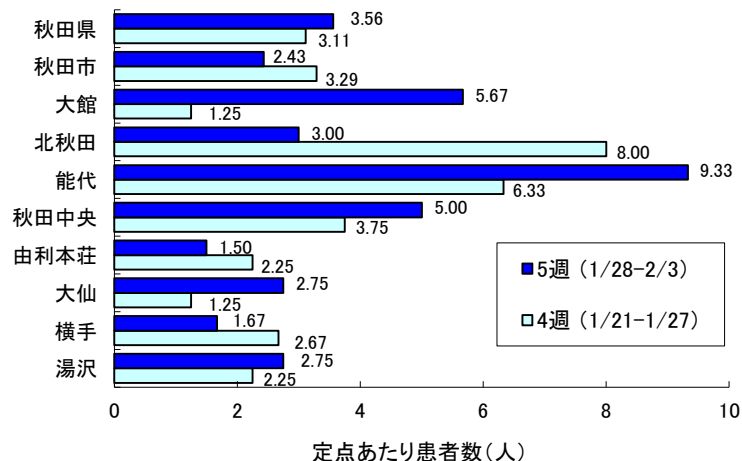
感染性胃腸炎情報



社会福祉施設等における感染性胃腸炎の集団発生について

感染性胃腸炎の集団発生報告が3件ありました。

No	所在地	施設名	報告日	有症者数			把握期間	症状	備考
				利用者(園児、入所者等)	職員	計			
44	由利本荘市	石脇西保育園	1/28	203名のうち12名	50名のうち2名	14名	1/22 ~ 1/28	嘔吐、下痢	-
45	横手市	阿桜園	1/28	112名のうち10名	107名のうち0名	10名	1/25 ~ 1/28	下痢、嘔吐、発熱	-
46	能代市	能代南幼稚園 南ベビー保育園	2/1	55名のうち13名	19名のうち0名	13名	1/28 ~ 2/1	発熱、嘔吐、下痢	ノロウイルスを検出



【感染性胃腸炎の集団発生状況】

- 平成30年度の報告数  
46施設 有症者636名:社会福祉施設5、保育所・幼稚園40、病院1
- <参考>  
○平成29年度の年間報告数  
42施設 有症者637名:社会福祉施設8、保育所・幼稚園34

※原則、10人以上または利用者の半数以上の発生報告です。



【注意報・警報の発生状況】

疾患名	注意報	警報
	保健所(発生規模)	保健所(発生規模)
インフルエンザ	秋田中央(25.00)、大仙(26.00)	秋田市(58.91)、大館(50.83)、北秋田(23.33)、能代(19.50)、由利本荘(35.00)、横手(20.40)、湯沢(38.60)
伝染性紅斑	-	大館(6.00)

■ 注意報・警報の定義

【注意報・警報の定義】

- 1) 注意報: 流行の発生前であれば今後4週間以内に大きな流行が発生する可能性があることを示し、流行の発生後であればその流行がまだ終わっていない可能性がある(終息していない)ことを示します。
- 2) 警報: 大きな流行の発生・継続が疑われることを示します。

対象疾患	注意報	警報		対象疾患	注意報	警報	
	基準値(人/定点)	開始基準値(人/定点)	継続基準値(人/定点)		基準値(人/定点)	開始基準値(人/定点)	継続基準値(人/定点)
インフルエンザ	10	30	10	伝染性紅斑	-	2	1
咽頭結膜熱	-	3	1	ヘルパンギーナ	-	6	2
A群溶血性レンサ球菌咽頭炎	-	8	4	流行性耳下腺炎	3	6	2
感染性胃腸炎	-	20	12	急性出血性結膜炎	-	1	0.1
水痘	1	2	1	流行性角結膜炎	-	8	4
手足口病	-	5	2				

■ 保健所地域

保健所	所管市町村	保健所	所管市町村
大館保健所	大館市、鹿角市、小坂町	由利本荘保健所	由利本荘市、にかほ市
北秋田保健所	北秋田市、上小阿仁村	大仙保健所	大仙市、仙北市、美郷町
能代保健所	能代市、藤里町、三種町、八峰町	横手保健所	横手市
秋田中央保健所	男鹿市、潟上市、五城目町、八郎潟町、井川町、大潟村	湯沢保健所	湯沢市、羽後町、東成瀬村
秋田市保健所	秋田市		