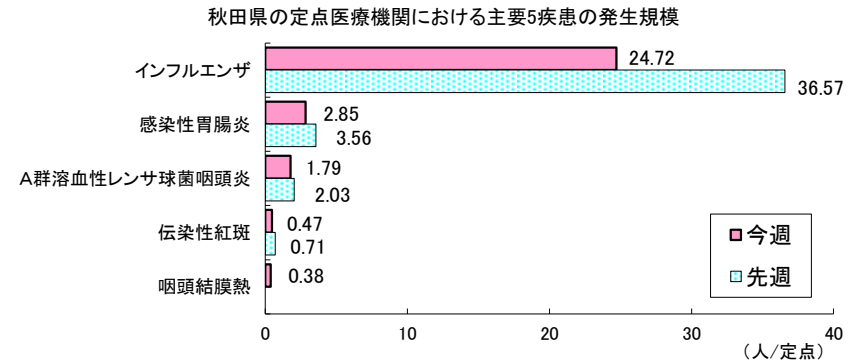




【第6週の発生動向】

＜定点把握対象疾患(週報)・前週比＞

1. インフルエンザは、県全体で32%減少しています。保健所別では、北秋田、秋田中央で増加、秋田市、大館、能代、由利本荘、大仙、横手、湯沢で減少しています。
2. 感染性胃腸炎は、県全体で20%減少しています。保健所別では、秋田市で増加、湯沢で同規模、大館、北秋田、能代、秋田中央、由利本荘、大仙、横手で減少しています。
3. A群溶血性レンサ球菌咽頭炎は、県全体で12%減少しています。保健所別では、秋田中央、湯沢で増加、秋田市、由利本荘、大仙、横手で減少しています。



発生報告

＜五類定点対象疾患(週報)＞

疾患名	秋田県			秋田市			大館			北秋田			能代			秋田中央			由利本荘			大仙			横手			湯沢			
	第5週	第6週	増減	第5週	第6週	増減	第5週	第6週	増減	第5週	第6週	増減	第5週	第6週	増減	第5週	第6週	増減	第5週	第6週	増減	第5週	第6週	増減	第5週	第6週	増減				
RSウイルス感染症	0.15	0.09	↘	0.29	0.14	↘	0.33	0.33							0.25	↗	0.25							0.33		↘					
インフルエンザ	36.57	24.72	↘	58.91	35.09	↘	50.83	29.33	↘	23.33	24.67	↗	19.50	16.50	↘	25.00	30.67	↗	35.00	20.83	↘	26.00	22.00	↘	20.40	15.40	↘	38.60	13.60	↘	
咽頭結膜熱		0.38	↗		0.29	↗		0.33	↗											0.50	↗									2.00	↗
A群溶血性レンサ球菌咽頭炎	2.03	1.79	↘	3.14	2.00	↘									2.00	4.00	↗	3.00	2.00	↘	1.75	0.75	↘	1.00	0.67	↘	4.25	4.50	↗		
感染性胃腸炎	3.56	2.85	↘	2.43	4.29	↗	5.67	1.33	↘	3.00	1.50	↘	9.33	5.67	↘	5.00	4.25	↘	1.50	0.75	↘	2.75	2.50	↘	1.67	0.67	↘	2.75	2.75		
水痘	0.03	0.09	↗	0.14	0.14										0.25	↗													0.25	↗	
手足口病	0.06	0.03	↘	0.14		↘				0.50		↘				0.25	↗														
伝染性紅斑	0.71	0.47	↘	0.57	0.43	↘	6.00	4.00	↘						0.25	↘												0.25	0.25		
突発性発しん	0.21	0.15	↘	0.43	0.43		0.67	0.33	↘									0.25		↘		0.25	↗	0.33		↘					
ヘルパンギーナ																															
流行性耳下腺炎																															
川崎病																															
急性出血性結膜炎										*	*		*	*		*	*										*	*			
流行性角結膜炎	0.57	0.14	↘	1.00	0.33	↘				*	*		*	*		*	*				1.00		↘				*	*			
細菌性髄膜炎															*	*															
無菌性髄膜炎															*	*															
マイコプラズマ肺炎	0.88	0.88		1.00	1.00					4.00	2.00	↘		1.00	↗	*	*					3.00	↗	2.00		↘					
クラミジア肺炎(オウム病を除く)															*	*															
感染性胃腸炎(ロタウイルスによるもの)															*	*															

(注) 表の数値は、観測定点としている県内の医療機関から報告された患者報告数を、1定点あたりに換算した人数を示し、前週と比べて「↗」は増加を、「↘」は減少していることを示します。
 「*」印は、当該疾病に関わる定点医療機関が指定されていないことを、空欄は全ての定点で当該週における患者の報告数がなかったことを示します。



発生報告

<全数把握対象疾患>

- ・二類感染症の結核が秋田中央保健所管内から1人、報告されました。
・四類感染症のA型肝炎が秋田市保健所管内から1人、レジオネラ症が秋田市保健所管内から1人、報告されました。
・五類感染症のアメーバ赤痢が秋田市保健所管内から1人、侵襲性肺炎球菌感染症が秋田市保健所管内から1人、大館保健所管内から1人、由利本荘保健所管内から1人、百日咳が秋田市保健所管内から2人、横手保健所管内から1人、報告されました。

<全数把握疾患>

Table with columns: 種類, 疾患名, 1週-5週 (全国, 秋田), 6週 (秋田). Rows include 一類 (エボラ出血熱, クリミア・コンゴ出血熱, etc.), 二類 (急性灰白髄炎, 結核, etc.), 三類 (コレラ, 細菌性赤痢, etc.), 四類 (E型肝炎, ウエストナイル熱, etc.), 五類 (アメーバ赤痢, ウイルス性肝炎, etc.).

Table with columns: 種類, 疾患名, 1週-5週 (全国, 秋田), 6週 (秋田). Rows include 四類 (チクングニア熱, つつが虫病, etc.), 五類 (アメーバ赤痢, ウイルス性肝炎, etc.).

トピック

<インフルエンザに注意しましょう>

第6週現在、インフルエンザの定点あたり患者数(1医療機関を1週間に受診した平均患者数)は県全体で24.72となり、第4週(1/21~1/28)の46.85をピークに減少傾向にあります。しかし、県内8保健所管内に警戒が続いており(6ページ参照)、まだまだ注意が必要です。

例年、インフルエンザは、最初A型のH1pdm09型とH3型(香港型)のどちらか一方が主流となり、シーズンの途中からA型と入れ替わるようにB型が増加する傾向にあります。秋田県内では、現時点でAH3型に加えてAH1pdm09型も検出されています(図)。今後はB型の流行も想定されることから、一度感染した人が再び別の型に感染する可能性もあります。次の点に注意し、予防と周囲への感染拡大防止に努めましょう。

○手洗いを徹底しましょう!

インフルエンザは、患者の咳やくしゃみのしぶきを直接吸い込む飛沫感染のほか、しぶきが付着したドアノブ等を触れた手から鼻や口にウイルスが運ばれる接触感染でも感染します。適切な手洗いは、インフルエンザだけではなく、感染性胃腸炎等の他の感染症予防にも繋がりますので、習慣づけて行いましょう。

○咳エチケットを守りましょう!

患者の咳やくしゃみのしぶき、鼻水には大量のウイルスが含まれています。咳やくしゃみが出そうな時は、周囲の人から顔を背け、ティッシュ等で受けるようにしましょう。咳を受けたり鼻をかんだりした後の使用済みティッシュは、蓋付きのゴミ箱に廃棄しましょう。マスクの着用も有効です。

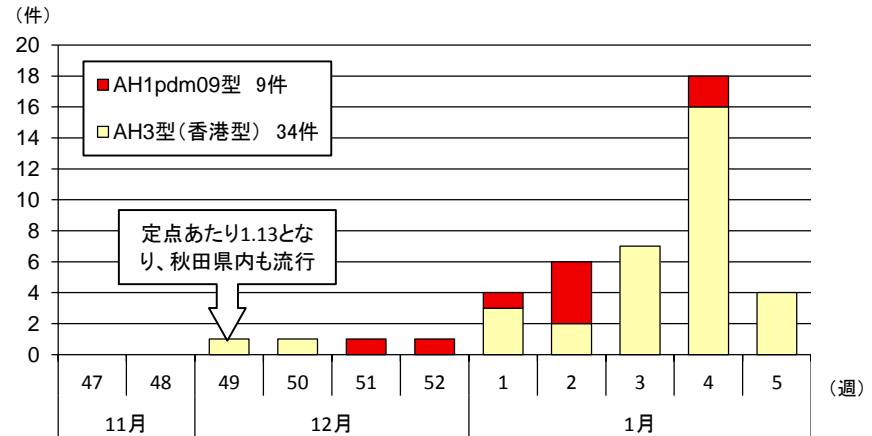


図 秋田県健康環境センターにおける検体採取週ごとのインフルエンザウイルス検出数 (2018年2月13日現在)



2018年/2019年シーズン (2018年第36週 : 9月3日～) インフルエンザ情報

定点あたり患者数の推移(インフルエンザサーベイランス)

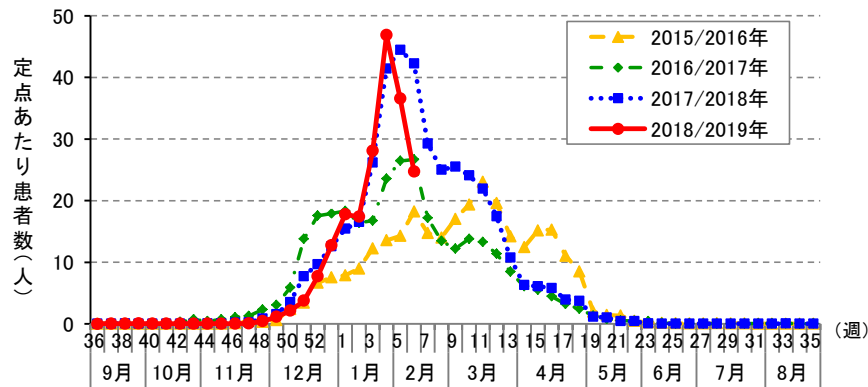


図 秋田県におけるインフルエンザ患者の発生状況

インフルエンザ入院サーベイランス

表: 2018/2019シーズン 秋田県におけるインフルエンザによる入院患者報告数

患者数 (人)			
秋田県		全国	
2/4～2/10 (6週)	累計	1/28～2/3 (5週)	累計
32	206	2,573	14,869

○入院サーベイランスの報告数は、秋田県内8か所、全国約500か所の基幹定点医療機関からの報告です。全国の報告数は公表前のため、1週間遅れの数値になります。

感染症の集団発生報告

かぜ様症状の集団発生報告が1件ありました。

所在地	施設名称	報告日	有症者数			把握期間
			利用者(園児、入所者等)	職員	計	
秋田市	特別養護老人ホーム南寿園	2/5	83 名のうち 25 名	71 名のうち 4 名	29 名	1/17 ~ 2/5



社会福祉施設等におけるインフルエンザ集団発生状況

インフルエンザによる集団発生が15件報告されました。

No	所在地	施設名	報告日	有症者数		
				利用者(園児、入所者等)	職員	計
93	鹿角市	錦木保育園	2/4	82 名のうち 10 名	24 名のうち 1 名	11 名
94	男鹿市	脇本保育園	2/4	92 名のうち 12 名	25 名のうち 1 名	13 名
95	秋田市	ひがし保育園	2/4	83 名のうち 14 名	25 名のうち 1 名	15 名
96	秋田市	ナーサリー土崎	2/4	128 名のうち 12 名	33 名のうち 2 名	14 名
97	秋田市	秋田駅東保育園	2/4	81 名のうち 11 名	36 名のうち 1 名	12 名
98	由利本荘市	石脇東保育園	2/4	114 名のうち 17 名	29 名のうち 2 名	19 名
99	大仙市	西仙おおぞらこども園	2/4	109 名のうち 16 名	30 名のうち 3 名	19 名
100	大仙市	大空大仙みつば保育園	2/4	62 名のうち 13 名	23 名のうち 3 名	16 名
101	北秋田市	あいかわ保育園	2/5	118 名のうち 8 名	34 名のうち 0 名	8 名
102	にかほ市	ひまわり保育園	2/5	65 名のうち 11 名	23 名のうち 2 名	13 名

No	所在地	施設名	報告日	有症者数		
				利用者(園児、入所者等)	職員	計
103	仙北市	角館こども園	2/5	204 名のうち 11 名	45 名のうち 4 名	15 名
104	鹿角市	介護老人福祉施設 鹿角微笑苑	2/8	90 名のうち 4 名	77 名のうち 8 名	12 名
105	男鹿市	介護老人保健施設 たらちね(認知症専門棟)	2/8	12 名のうち 6 名	13 名のうち 1 名	7 名
106	秋田市	介護老人保健施設 あいぜん苑	2/8	96 名のうち 5 名	66 名のうち 5 名	10 名
107	秋田市	北保育園	2/9	54 名のうち 14 名	15 名のうち 2 名	16 名

【インフルエンザの集団発生状況】

○今シーズンの報告数

107施設: 社会福祉施設27、保育所・幼稚園71、病院9

<参考>

○昨シーズンの年間報告数

170施設: 社会福祉施設44、保育所・幼稚園119、病院7

※原則、10人以上または
利用者の半数以上の
発生報告です。



感染性胃腸炎情報

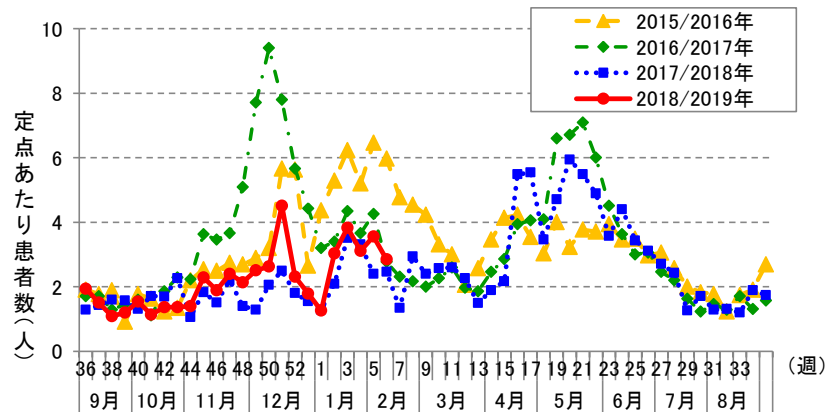


図: 秋田県における感染性胃腸炎の発生状況

社会福祉施設等における感染性胃腸炎の集団発生について

感染性胃腸炎の集団発生報告が3件ありました。

No	所在地	施設名	報告日	有症者数			把握期間	症状	備考
				利用者(園児、入所者等)	職員	計			
47	大館市	有浦保育園	2/4	135名のうち 11名	41名のうち 0名	11名	1/22 ~ 2/4	嘔吐、下痢	-
48	能代市	能代第一保育所	2/7	81名のうち 9名	28名のうち 1名	10名	1/31 ~ 2/7	嘔吐、下痢	ノロウイルスを検出
49	三種町	浜口保育園	2/8	66名のうち 20名	18名のうち 0名	20名	2/5 ~ 2/8	嘔吐、下痢	ノロウイルスを検出

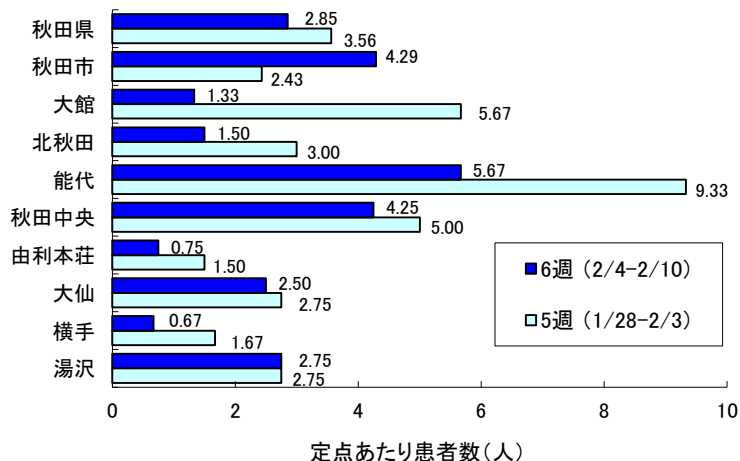


図: 秋田県各保健所における感染性胃腸炎の発生状況

【感染性胃腸炎の集団発生状況】

- 平成30年度(2月10日時点)の報告数
49施設 有症者677名:社会福祉施設5、保育所・幼稚園43、病院1
- <参考>
○平成29年度の年間報告数
42施設 有症者637名:社会福祉施設8、保育所・幼稚園34

※原則、10人以上または利用者の半数以上の発生報告です。



【注意報・警報の発生状況】

疾患名	注意報	警報
	保健所(発生規模)	保健所(発生規模)
インフルエンザ	大仙(22.00)	秋田市(35.09)、大館(29.33)、北秋田(24.67)、能代(16.50)、秋田中央(30.67)、由利本荘(20.83)、横手(15.40)、湯沢(13.60)
伝染性紅斑	-	大館(4.00)

■ 注意報・警報の定義

【注意報・警報の定義】

- 1) 注意報: 流行の発生前であれば今後4週間以内に大きな流行が発生する可能性があることを示し、流行の発生後であればその流行がまだ終わっていない可能性がある(終息していない)ことを示します。
- 2) 警報: 大きな流行の発生・継続が疑われることを示します。

対象疾患	注意報	警報		対象疾患	注意報	警報	
	基準値(人/定点)	開始基準値(人/定点)	継続基準値(人/定点)		基準値(人/定点)	開始基準値(人/定点)	継続基準値(人/定点)
インフルエンザ	10	30	10	伝染性紅斑	-	2	1
咽頭結膜熱	-	3	1	ヘルパンギーナ	-	6	2
A群溶血性レンサ球菌咽頭炎	-	8	4	流行性耳下腺炎	3	6	2
感染性胃腸炎	-	20	12	急性出血性結膜炎	-	1	0.1
水痘	1	2	1	流行性角結膜炎	-	8	4
手足口病	-	5	2				

■ 保健所地域

保健所	所管市町村	保健所	所管市町村
大館保健所	大館市、鹿角市、小坂町	由利本荘保健所	由利本荘市、にかほ市
北秋田保健所	北秋田市、上小阿仁村	大仙保健所	大仙市、仙北市、美郷町
能代保健所	能代市、藤里町、三種町、八峰町	横手保健所	横手市
秋田中央保健所	男鹿市、潟上市、五城目町、八郎潟町、井川町、大潟村	湯沢保健所	湯沢市、羽後町、東成瀬村
秋田市保健所	秋田市		