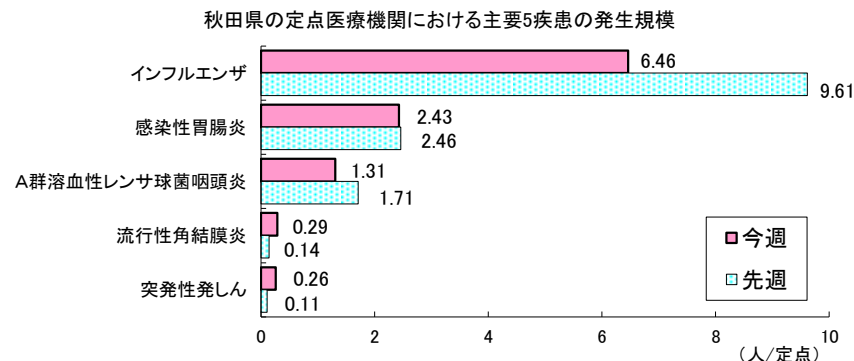




【第13週の発生動向】

< 定点把握対象疾患(週報)・前週比 >

1. インフルエンザは、県全体で33%減少しています。保健所別では、大館、能代で増加、秋田市、北秋田、秋田中央、由利本荘、大仙、横手、湯沢で減少しています。
2. 感染性胃腸炎は、県全体で1%減少しています。保健所別では、秋田市、大館、北秋田、能代で増加、秋田中央、由利本荘、大仙、横手、湯沢で減少しています。
3. A群溶血性レンサ球菌咽頭炎は、県全体で23%減少しています。保健所別では、秋田市、大館で増加、北秋田、秋田中央、由利本荘、大仙、横手、湯沢で減少しています。



発生報告

< 五類定点対象疾患(週報) >

疾患名	秋田県			秋田市			大館			北秋田			能代			秋田中央			由利本荘			大仙			横手			湯沢		
	第12週	第13週	増減	第12週	第13週	増減	第12週	第13週	増減	第12週	第13週	増減	第12週	第13週	増減	第12週	第13週	増減	第12週	第13週	増減	第12週	第13週	増減	第12週	第13週	増減	第12週	第13週	増減
RSウイルス感染症	0.20	0.06	↘	0.14		↘													0.75	0.50	↘	1.00		↘						
インフルエンザ	9.61	6.46	↘	8.27	5.36	↘	3.71	9.57	↗	5.00	2.67	↘	3.25	8.50	↗	9.50	5.83	↘	16.83	8.67	↘	12.43	5.29	↘	17.00	6.40	↘	8.80	5.00	↘
咽頭結膜熱	0.20	0.14	↘	0.43	0.43			0.25	↗										0.25		↘							0.75	0.25	↘
A群溶血性レンサ球菌咽頭炎	1.71	1.31	↘	2.57	2.71	↗	0.50	1.00	↗	0.50		↘				3.00	1.25	↘	2.25	1.75	↘	2.50	1.75	↘	0.33		↘	1.75	1.00	↘
感染性胃腸炎	2.46	2.43	↘	1.71	2.29	↗	1.25	1.50	↗	2.50	5.50	↗	2.67	3.00	↗	4.25	4.00	↘	0.50		↘	1.00	0.75	↘	3.67	1.33	↘	5.50	5.00	↘
水痘	0.06	0.11	↗										0.67		↘		0.75	↗							0.33	↗				
手足口病																														
伝染性紅斑	0.14	0.20	↗	0.14	0.29	↗	1.00	1.25	↗																					
突発性発しん	0.11	0.26	↗	0.14	0.29	↗		0.50	↗	1.00	0.50	↘		0.33	↗					0.75	↗				0.33	↘				
ヘルパンギーナ																														
流行性耳下腺炎	0.03		↘	0.14		↘																								
川崎病	0.03		↘																0.25		↘									
急性出血性結膜炎										*	*		*	*		*	*										*	*		
流行性角結膜炎	0.14	0.29	↗	0.33	0.67	↗				*	*		*	*		*	*									*	*			
細菌性髄膜炎																*	*													
無菌性髄膜炎																*	*													
マイコプラズマ肺炎		0.38	↗		2.00	↗					1.00	↗				*	*													
クラミジア肺炎(オウム病を除く)																*	*													
感染性胃腸炎(ロタウイルスによるもの)																*	*													

(注) 表の数値は、観測定点としている県内の医療機関から報告された患者報告数を、1定点あたりに換算した人数を示し、前週と比べて「↗」は増加を、「↘」は減少していることを示します。

「*」印は、当該疾病に関わる定点医療機関が指定されていないことを、空欄は全ての定点で当該週における患者の報告数がなかったことを示します。



発生報告

<全数把握対象疾患>

- ・二類感染症の結核が秋田市保健所管内から1人、報告されました。
- ・五類感染症の梅毒が秋田市保健所管内から1人、横手保健所管内から1人、報告されました。

<全数把握疾患>

類型	疾患名	(人)		
		1週-12週 全国	秋田	13週 秋田
一類	エボラ出血熱			
	クリミア・コンゴ出血熱			
	痘そう			
	南米出血熱			
	ペスト			
	マールブルグ病			
	ラッサ熱			
二類	急性灰白髄炎			
	結核	4376	22	1
	ジフテリア			
	重症急性呼吸器症候群			
	中東呼吸器症候群			
	鳥インフルエンザ(H5N1)			
	鳥インフルエンザ(H7N9)			
三類	コレラ			
	細菌性赤痢	27		
	腸管出血性大腸菌感染症	227		
	腸チフス	7		
	パラチフス	4		
四類	E型肝炎	100		
	ウエストナイル熱			
	A型肝炎	108	7	
	エキノкокクス症	2		
	黄熱			
	オウム病	7		
	オムスク出血熱			
	回帰熱			
	キャサヌル森林病			
	Q熱			
	狂犬病			
	コクシジオイデス症	1		
	サル痘			
	ジカウイルス感染症			
	重症熱性血小板減少症候群	4		
	腎症候性出血熱			
	西部ウマ脳炎			
ダニ媒介脳炎				
炭疽				

類型	疾患名	(人)		
		1週-12週 全国	秋田	13週 秋田
四類	チクングニア熱	2		
	つつが虫病	40		
	デング熱	66		
	東部ウマ脳炎			
	鳥インフルエンザ(H5N1、H7N9を除く)			
	ニパウイルス感染症			
	日本紅斑熱	5		
	日本脳炎			
	ハンタウイルス肺症候群			
	Bウイルス病			
	鼻疽			
	フルセラ症			
	ベネズエラウマ脳炎			
	ヘンドラウイルス感染症			
	発しんチフス			
	ボツリヌス症	1		
	マラリア	8		
	野兔病			
	ライム病			
	リッサウイルス感染症			
リフトバレー熱				
類鼻疽				
レジオネラ症	313	3		
レプトスピラ症	1			
ロッキー山紅斑熱				
五類	アメーバ赤痢	191	4	
	ウイルス性肝炎(E型及びA型を除く)	77		
	カルバペネム耐性腸内細菌科細菌感染症	425	3	
	急性弛緩性麻痺(急性灰白髄炎を除く)	12		
	急性脳炎	308	3	
	クリプトスポリジウム症	4		
	クロイツフェルト・ヤコブ病	35		
	劇症型溶血性レンサ球菌感染症	221	1	
	後天性免疫不全症候群	255		
	ジアルジア症	9		
	侵襲性インフルエンザ菌感染症	154	1	
	侵襲性髄膜炎菌感染症	15		
	侵襲性肺炎球菌感染症	867	5	
	水痘(入院例に限る)	87	1	
	先天性風しん症候群	1		
	梅毒	1380	3	2
	播種性クリプトコックス症	36		
	破傷風	9		
	バンコマイシン耐性黄色ブドウ球菌感染症			
	バンコマイシン耐性腸球菌感染症	21		
百日咳	3644	38		
風しん	1033	2		
麻しん	342			
薬剤耐性アシネトバクター感染症	8			

トピック

<季節の変わり目には体調管理に気を付けましょう>

4月は、朝晩と日中の温度差が大きくなることに加え、入園・入学、クラス替えや異動などといった環境の変化によるストレスが多くなる時期です。ストレスで免疫力が低下すると、風邪やインフルエンザなどに罹患しやすくなります。インフルエンザの定点あたり患者報告数は第4週(1/21~1/27)を境に減少傾向となっていますが、第13週(3/25~3/31)現在6.46と、流行はまだ継続しています。手洗いやマスクの着用などの感染予防を心掛け、体調管理に気を付けましょう。

■風邪とインフルエンザ

風邪の原因は、ライノウイルス、ヒトコロナウイルス、ヒトメタニューモウイルス、ヒトボカウイルスなど多種に及びます。病原体の種類によっては、発熱、喉の痛み、鼻水、咳、頭痛などの特定の症状が強く現れることもあります。多くの場合は重症化することなく1~3週間程で治ります。

一方、インフルエンザウイルスに感染した場合は、38℃以上の発熱、頭痛、関節痛、筋肉痛、全身倦怠感等の症状が比較的急速に現れるのが特徴です。

■手洗いの方法(図)

あらかじめ爪は短く切っておきましょう。時計や指輪を外し、次の手順で手を洗います。

- ①流水でよくぬらした後、石けんをつけ、手のひらをよくこする。
- ②手の甲を伸ばすようにこする。
- ③指先・爪の間を念入りにこする。
- ④指の間を洗う。
- ⑤親指と手のひらをねじり洗う。
- ⑥手首も忘れずに洗う。

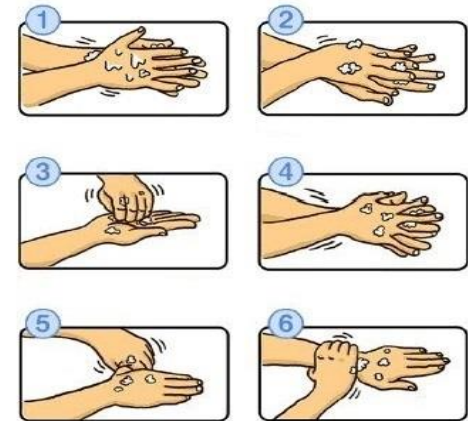


図 手洗いの正しい手順
(厚生労働省監修「マメに正しい手の洗い方」より)

ここまで洗ったら十分な流水で石けんを洗い流し、最後に清潔なタオルやペーパータオルで手をよく拭いて乾燥させましょう。タオルなどの共用は避けるようにしましょう。



2018年/2019年シーズン (2018年第36週: 9月3日～)
インフルエンザ情報

定点あたり患者数の推移(インフルエンザサーベイランス)

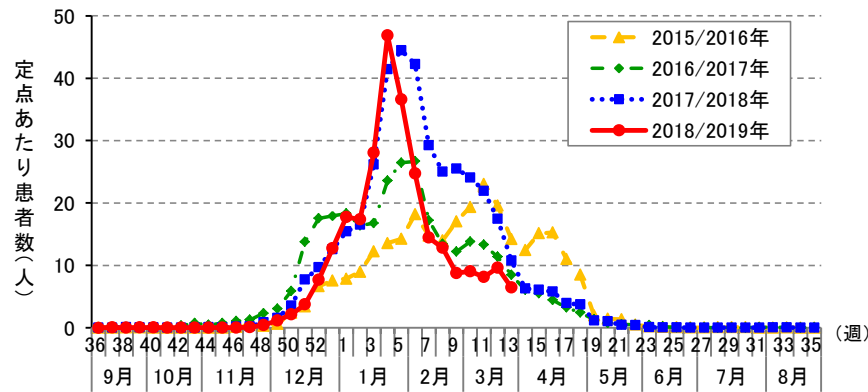


図 秋田県におけるインフルエンザ患者の発生状況

社会福祉施設等におけるインフルエンザ集団発生状況

インフルエンザによる集団発生が5報告されました。

No	所在地	施設名	報告日	有症者数		
				利用者(園児、入所者等)	職員	計
149	由利本荘市	本荘保育園	3/25	158名のうち12名	35名のうち0名	12名
150	由利本荘市	障がい者支援事業所 逢い	3/25	25名のうち7名	10名のうち3名	10名
151	大館市	長木保育所	3/26	52名のうち9名	12名のうち1名	10名
152	湯沢市	介護老人保健施設 昭平苑	3/26	125名のうち12名	72名のうち0名	12名
153	にかほ市	象潟病院	3/29	119名のうち11名	80名のうち1名	12名

インフルエンザ入院サーベイランス

表: 2018/2019シーズン
秋田県におけるインフルエンザによる入院患者報告数

患者数 (人)			
秋田県		全国	
3/25～3/31 (13週)	累計	3/18～3/24 (12週)	累計
14	305	292	19,578

○入院サーベイランスの報告数は、秋田県内8か所、全国約500か所の基幹定点医療機関からの報告です。全国の報告数は公表前のため、1週間遅れの数値になります。

【インフルエンザの集団発生状況】

○今シーズン(3月31日時点)の報告数

153施設: 社会福祉施設43、保育所・幼稚園96、病院14

<参考>

○昨シーズンの年間報告数

170施設: 社会福祉施設44、保育所・幼稚園119、病院7

※原則、10人以上または利用者の半数以上の発生報告です。



感染性胃腸炎情報

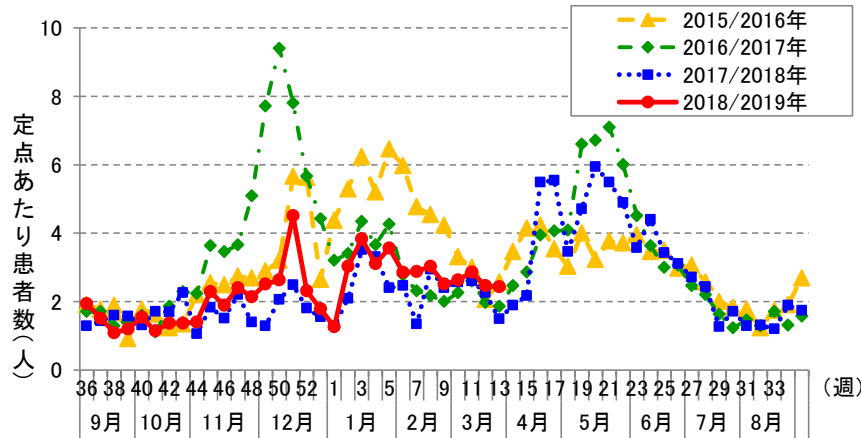


図: 秋田県における感染性胃腸炎の発生状況

社会福祉施設等における感染性胃腸炎の集団発生について

感染性胃腸炎の集団発生報告が3件ありました。

No	所在地	施設名	報告日	有症者数			把握期間	症状	備考
				利用者(園児、入所者等)	職員	計			
63	美郷町	仙南すこやか園	3/25	199名のうち12名	60名のうち2名	14名	3/22 ~ 3/25	嘔吐・下痢	ノロウイルス
64	秋田市	介護老人保健施設 あいぜん苑	3/26	97名のうち10名	80名のうち0名	10名	3/23 ~ 3/26	嘔吐、下痢、発熱	ノロウイルス
65	大湯村	大湯こども園	3/29	108名のうち21名	30名のうち2名	23名	3/20 ~ 3/29	嘔吐、下痢	ノロウイルス

【感染性胃腸炎の集団発生状況】

- 平成30年度(3月31日時点)の報告数
65施設 有症者903名: 社会福祉施設7、保育所・幼稚園57、病院1
- 平成29年度の年間報告数
42施設 有症者637名: 社会福祉施設8、保育所・幼稚園34

※原則、10人以上または利用者の半数以上の発生報告です。

感染症の集団発生報告

水痘の集団発生報告が1件ありました。

所在地	施設名称	報告日	有症者数			把握期間
			利用者(園児、入所者等)	職員	計	
秋田市	さくら保育園	3/25	113名のうち21名	27名のうち0名	21名	2/12 ~ 3/25

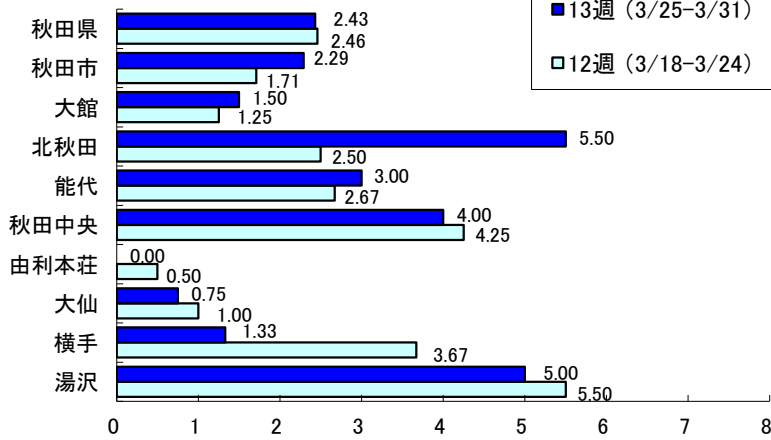


図: 秋田県各保健所における感染性胃腸炎の発生状況



【注意報・警報の発生状況】

疾患名	注意報	警報
	保健所(発生規模)	保健所(発生規模)
注意報・警報はありません。		

■ 注意報・警報の定義

【注意報・警報の定義】

- 1) 注意報: 流行の発生前であれば今後4週間以内に大きな流行が発生する可能性があることを示し、流行の発生後であればその流行がまだ終わっていない可能性がある(終息していない)ことを示します。
- 2) 警報: 大きな流行の発生・継続が疑われることを示します。

対象疾患	注意報			対象疾患	警報		
	基準値(人/定点)	開始基準値(人/定点)	継続基準値(人/定点)		基準値(人/定点)	開始基準値(人/定点)	継続基準値(人/定点)
インフルエンザ	10	30	10	伝染性紅斑	-	2	1
咽頭結膜熱	-	3	1	ヘルパンギーナ	-	6	2
A群溶血性レンサ球菌咽頭炎	-	8	4	流行性耳下腺炎	3	6	2
感染性胃腸炎	-	20	12	急性出血性結膜炎	-	1	0.1
水痘	1	2	1	流行性角結膜炎	-	8	4
手足口病	-	5	2				

■ 保健所地域

保健所	所管市町村	保健所	所管市町村
大館保健所	大館市、鹿角市、小坂町	由利本荘保健所	由利本荘市、にかほ市
北秋田保健所	北秋田市、上小阿仁村	大仙保健所	大仙市、仙北市、美郷町
能代保健所	能代市、藤里町、三種町、八峰町	横手保健所	横手市
秋田中央保健所	男鹿市、潟上市、五城目町、八郎潟町、井川町、大潟村	湯沢保健所	湯沢市、羽後町、東成瀬村
秋田市保健所	秋田市		