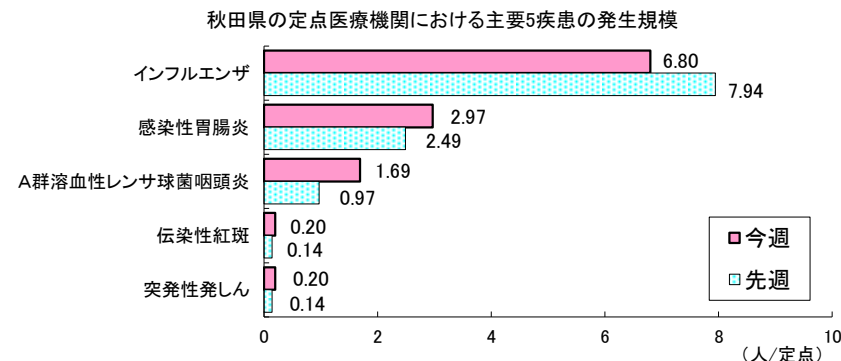




【第15週の発生動向】

< 定点把握対象疾患(週報)・前週比 >

1. インフルエンザは、県全体で14%減少しています。保健所別では、北秋田、秋田中央、大仙で増加、湯沢で同規模、秋田市、大館、能代、由利本荘、横手で減少しています。
2. 感染性胃腸炎は、県全体で1.2倍に増加しています。保健所別では、秋田市、能代、由利本荘、大仙で増加、秋田中央、横手で同規模、大館、北秋田、湯沢で減少しています。
3. A群溶血性レンサ球菌咽頭炎は、県全体で1.7倍に増加しています。保健所別では、秋田市、北秋田、由利本荘、大仙、横手、湯沢で増加、秋田中央で減少しています。



発生報告

< 五類定点対象疾患(週報) >

疾患名	秋田県			秋田市			大館			北秋田			能代			秋田中央			由利本荘			大仙			横手			湯沢			
	第14週	第15週	増減	第14週	第15週	増減	第14週	第15週	増減	第14週	第15週	増減	第14週	第15週	増減	第14週	第15週	増減	第14週	第15週	増減	第14週	第15週	増減	第14週	第15週	増減				
RSウイルス感染症	0.20	0.03	↘												0.25	↗			0.75		↘	1.33		↘							
インフルエンザ	7.94	6.80	↘	7.45	5.00	↘	6.71	5.86	↘	3.33	7.00	↗	17.75	6.75	↘	6.50	7.00	↗	10.17	7.50	↘	8.00	11.71	↗	5.40	3.60	↘	7.20	7.20		
咽頭結膜熱	0.09	0.11	↗	0.29	0.29																						0.25	0.50	↗		
A群溶血性レンサ球菌咽頭炎	0.97	1.69	↗	0.71	1.71	↗					1.00	↗				3.25	0.50	↘	1.00	2.75	↗	0.75	3.00	↗	0.33	1.33	↗	2.00	4.00	↗	
感染性胃腸炎	2.49	2.97	↗	2.57	3.43	↗	3.00	2.75	↘	4.00	3.50	↘	1.67	5.33	↗	2.50	2.50		1.75	2.00	↗	1.00	2.00	↗	2.00	2.00		4.25	3.50	↘	
水痘	0.06	0.09	↗	0.14	0.14			0.25	↗							0.25		↘								0.33	↗				
手足口病																															
伝染性紅斑	0.14	0.20	↗	0.29	0.57	↗	0.75	0.75																							
突発性発しん	0.14	0.20	↗	0.29	0.57	↗	0.25	0.50	↗	1.00	0.50	↘																			
ヘルパンギーナ		0.03	↗								0.50	↗																			
流行性耳下腺炎		0.03	↗													0.25	↗														
川崎病		0.06	↗																	0.50	↗										
急性出血性結膜炎										*	*		*	*		*	*										*	*			
流行性角結膜炎										*	*		*	*		*	*										*	*			
細菌性髄膜炎																*	*														
無菌性髄膜炎																*	*														
マイコプラズマ肺炎	0.25	0.38	↗		1.00	↗				2.00	2.00					*	*														
クラミジア肺炎(オウム病を除く)																*	*														
感染性胃腸炎(ロタウイルスによるもの)																*	*														

(注) 表の数値は、観測定点としている県内の医療機関から報告された患者報告数を、1定点あたりに換算した人数を示し、前週と比べて「↗」は増加を、「↘」は減少していることを示します。

「*」印は、当該疾病に関わる定点医療機関が指定されていないことを、空欄は全ての定点で当該週における患者の報告数がなかったことを示します。



発生報告

<全数把握対象疾患>

・二類感染症の結核が秋田市保健所管内から1人、大館保健所管内から1人、横手保健所管内から1人、報告されました。
 ・五類感染症の梅毒が大仙保健所管内から1人、百日咳が秋田市保健所管内から1人、大仙保健所管内から1人、報告されました。

<全数把握疾患>

類型	疾患名	(人)		
		1週-14週 全国	14週 秋田	15週 秋田
一類	エボラ出血熱			
	クリミア・コンゴ出血熱			
	痘そう			
	南米出血熱			
	ペスト			
	マールブルグ病			
	ラッサ熱			
	急性灰白髄炎			
二類	結核	5260	26	3
	ジフテリア			
	重症急性呼吸器症候群			
	中東呼吸器症候群			
	鳥インフルエンザ(H5N1)			
	鳥インフルエンザ(H7N9)			
	コレラ	1		
三類	細菌性赤痢	28		
	腸管出血性大腸菌感染症	274		
	腸チフス	9		
	パラチフス	5		
	E型肝炎	121		
四類	ウエストナイル熱			
	A型肝炎	120	7	
	エキノкокクス症	2		
	黄熱			
	オウム病	8		
	オムスク出血熱			
	回帰熱			
	キャサヌル森林病			
	Q熱			
	狂犬病			
	コクシジオイデス症	1		
	サル痘			
	ジカウイルス感染症			
	重症熱性血小板減少症候群	7		
	腎症候性出血熱			
	西部ウマ脳炎			
	ダニ媒介脳炎			
	炭疽			

類型	疾患名	(人)		
		1週-14週 全国	14週 秋田	15週 秋田
四類	チクングニア熱	2		
	つつが虫病	42		
	デング熱	78		
	東部ウマ脳炎			
	鳥インフルエンザ(H5N1、H7N9を除く)			
	ニパウイルス感染症			
	日本紅斑熱	8		
	日本脳炎			
	ハンタウイルス肺症候群			
	Bウイルス病			
	鼻疽			
	ブルセラ症	1		
	ベネズエラウマ脳炎			
	ヘンドラウイルス感染症			
	発しんチフス			
	ポツリヌス症	1		
	マラリア	10		
	野兔病			
	ライム病			
	リッサウイルス感染症			
リフトバレー熱				
類鼻疽				
レジオネラ症	351	3		
レプトスピラ症	1			
ロッキー山紅斑熱				
五類	アメーバ赤痢	228	4	
	ウイルス性肝炎(E型及びA型を除く)	84		
	カルバペネム耐性腸内細菌科細菌感染症	494	3	
	急性弛緩性麻痺(急性灰白髄炎を除く)	14		
	急性脳炎	331	3	
	クリプトスポリジウム症	4		
	クロイツフェルト・ヤコブ病	40		
	劇症型溶血性レンサ球菌感染症	255	1	
	後天性免疫不全症候群	307		
	ジアルジア症	9		
	侵襲性インフルエンザ菌感染症	175	1	
	侵襲性髄膜炎菌感染症	15		
	侵襲性肺炎球菌感染症	1015	6	
	水痘(入院例に限る)	111	2	
	先天性風しん症候群	1		
	梅毒	1627	5	1
	播種性クリプトкокクス症	40		
	破傷風	13		
	バンコマイシン耐性黄色ブドウ球菌感染症			
	バンコマイシン耐性腸球菌感染症	25		
	百日咳	4342	38	2
	風しん	1202	2	
	麻しん	382		
薬剤耐性アシネトバクター感染症	11			

トピック

<レジオネラ症に注意しましょう>

秋田県内のレジオネラ症の患者報告数は第15週現在で3件ですが、全国的に患者報告数は年々増加しています(図)。次のことに留意して、感染予防に努めましょう。

■レジオネラ属菌について

レジオネラ症の原因となるレジオネラ属菌は、もともと土壌や自然環境の水に存在する細菌で、土ほこりやエアロゾル(細かい水滴)等を吸い込むことで感染します。国内では入浴施設が感染源となることが多いですが、農作業や散水作業などにより感染する場合があります。通常、ヒトからヒトへは感染しません。

■症状

レジオネラ症は「レジオネラ肺炎」と「ポンティアック熱」の二つに分けられます。レジオネラ肺炎は、免疫力の低下した人が発症しやすく、特に高齢者や悪性疾患等により免疫力の低下した人、免疫がまだ不十分な新生児等では、重症化する危険性が高いため注意が必要です。ポンティアック熱では、発熱、悪寒、筋肉痛といった症状が出ますが、一過性で治癒します。

■予防

- ・家庭で循環型の24時間風呂を使用している場合は、循環装置の清掃や浴槽水の交換を定期的に行いましょう。
- ・加湿器などのタンク内でもレジオネラ属菌が増殖することがあります。水はこまめに交換し、使用しない時は水を抜いて乾燥させておきましょう。
- ・農作業や散水作業の際には、マスクを着用し、土ほこりやエアロゾルの吸入を防ぎましょう。

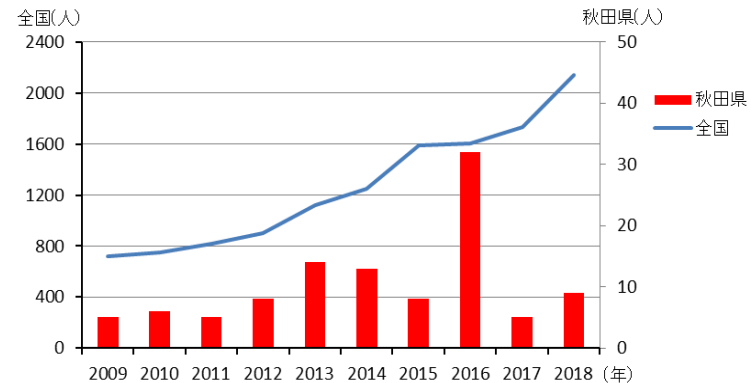


図 レジオネラ症の患者報告数の推移



2018年/2019年シーズン (2018年第36週: 9月3日~)
インフルエンザ情報

定点あたり患者数の推移(インフルエンザサーベイランス)

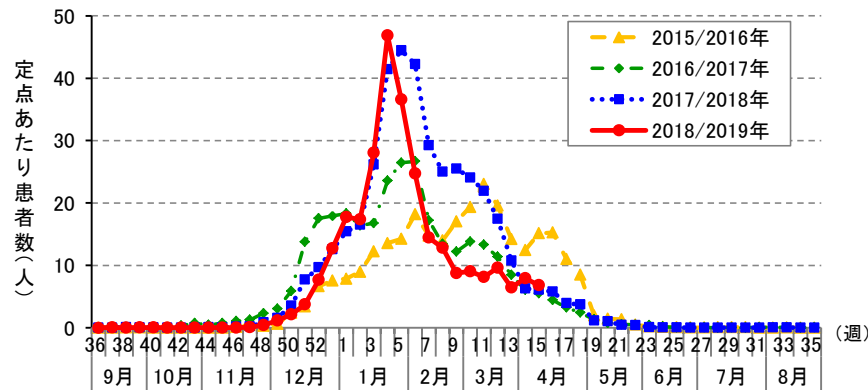


図 秋田県におけるインフルエンザ患者の発生状況

インフルエンザ入院サーベイランス

表: 2018/2019シーズン
秋田県におけるインフルエンザによる入院患者報告数

患者数 (人)			
秋田県		全国	
4/8~4/14 (15週)	累計	4/1~4/7 (14週)	累計
8	337	174	19,964

○入院サーベイランスの報告数は、秋田県内8か所、全国約500か所の基幹定点医療機関からの報告です。全国の報告数は公表前のため、1週間遅れの数値になります。

社会福祉施設等におけるインフルエンザ集団発生状況

インフルエンザによる集団発生が8報告されました。

No	所在地	施設名	報告日	有症者数		
				利用者(園児、入所者等)	職員	計
160	北秋田市	鷹巣中央保育園	4/8	117名のうち 10名	32名のうち 0名	10名
161	能代市	第一保育所	4/8	68名のうち 13名	28名のうち 1名	14名
162	潟上市	昭和こども園	4/8	148名のうち 9名	59名のうち 2名	11名
163	潟上市	追分保育園	4/8	168名のうち 11名	55名のうち 0名	11名
164	美郷町	仙南すこやか園	4/8	166名のうち 9名	60名のうち 1名	10名
165	鹿角市	花輪さくら保育園	4/9	164名のうち 11名	44名のうち 0名	11名
166	能代市	まつばら保育園	4/9	66名のうち 10名	23名のうち 0名	10名
167	由利本荘市	子吉保育園	4/9	102名のうち 13名	28名のうち 2名	15名

【インフルエンザの集団発生状況】

○今シーズン(4月14日時点)の報告数

167施設: 社会福祉施設44、保育所・幼稚園108、病院15

※原則、10人以上または利用者の半数以上の発生報告です。



感染性胃腸炎情報

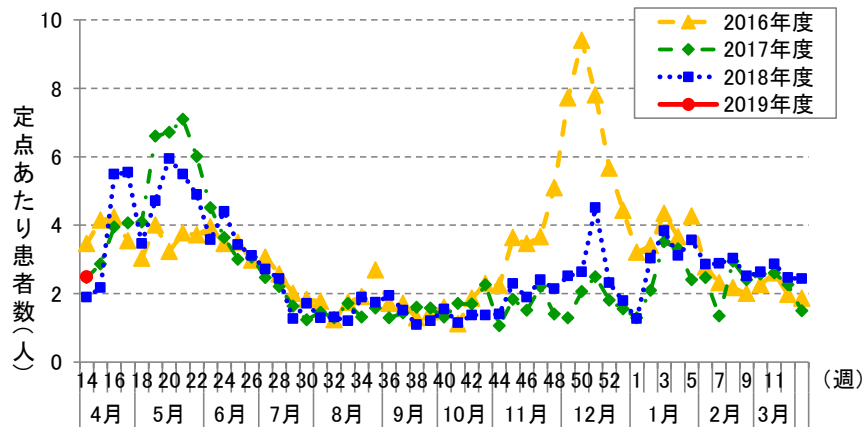


図: 秋田県における感染性胃腸炎の発生状況

社会福祉施設等における感染性胃腸炎の集団発生発生状況

感染性胃腸炎の集団発生報告が3件ありました。

No	所在地	施設名	報告日	有症者数			把握期間	症状	備考
				利用者(園児、入所者等)	職員	計			
1	五城目町	もりやまこども園	4/8	160名のうち 15名	48名のうち 0名	15名	4/5 ~ 4/8	嘔吐、下痢	-
2	由利本荘市	子吉保育園	4/9	102名のうち 6名	28名のうち 4名	10名	4/2 ~ 4/8	嘔吐、下痢	ノロウイルスG IIを検出
3	羽後町	みわこども園	4/10	108名のうち 15名	28名のうち 0名	15名	4/2 ~ 4/10	嘔吐、下痢	ノロウイルスを検出

【感染性胃腸炎の集団発生状況】

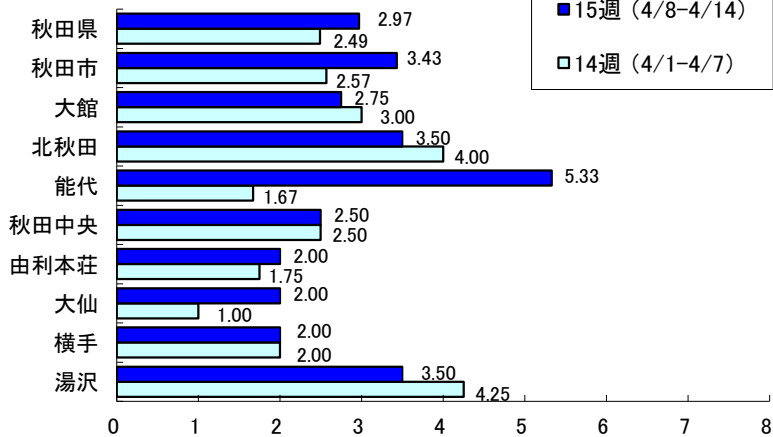
○2019年度(4月14日時点)の報告数
3施設 有症者40名: 保育所・幼稚園3

※原則、10人以上または利用者の半数以上の発生報告です。

感染症の集団発生報告

かぜ様症状の集団発生報告が2件ありました。

所在地	施設名称	報告日	有症者数			把握期間
			利用者(園児、入所者等)	職員	計	
井川町	特別養護老人ホーム さくら苑	4/9	50名のうち 9名	56名のうち 1名	10名	4/3 ~ 4/9
井川町	グループホームめぐみ	4/12	8名のうち 5名	8名のうち 2名	7名	4/5 ~ 4/12



定点あたり患者数(人)

図: 秋田県各保健所における感染性胃腸炎の発生状況



【注意報・警報の発生状況】

疾患名	注意報	警報
	保健所(発生規模)	保健所(発生規模)
インフルエンザ	大仙(11.71)	-

■ 注意報・警報の定義

【注意報・警報の定義】

- 1) 注意報: 流行の発生前であれば今後4週間以内に大きな流行が発生する可能性があることを示し、流行の発生後であればその流行がまだ終わっていない可能性がある(終息していない)ことを示します。
- 2) 警報: 大きな流行の発生・継続が疑われることを示します。

対象疾患	注意報			対象疾患	警報		
	基準値(人/定点)	開始基準値(人/定点)	継続基準値(人/定点)		基準値(人/定点)	開始基準値(人/定点)	継続基準値(人/定点)
インフルエンザ	10	30	10	伝染性紅斑	-	2	1
咽頭結膜熱	-	3	1	ヘルパンギーナ	-	6	2
A群溶血性レンサ球菌咽頭炎	-	8	4	流行性耳下腺炎	3	6	2
感染性胃腸炎	-	20	12	急性出血性結膜炎	-	1	0.1
水痘	1	2	1	流行性角結膜炎	-	8	4
手足口病	-	5	2				

■ 保健所地域

保健所	所管市町村	保健所	所管市町村
大館保健所	大館市、鹿角市、小坂町	由利本荘保健所	由利本荘市、にかほ市
北秋田保健所	北秋田市、上小阿仁村	大仙保健所	大仙市、仙北市、美郷町
能代保健所	能代市、藤里町、三種町、八峰町	横手保健所	横手市
秋田中央保健所	男鹿市、潟上市、五城目町、八郎潟町、井川町、大潟村	湯沢保健所	湯沢市、羽後町、東成瀬村
秋田市保健所	秋田市		