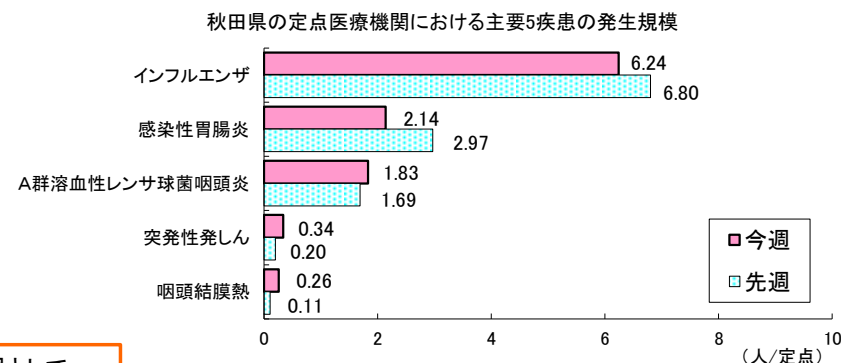




【第16週の発生動向】

< 定点把握対象疾患(週報)・前週比 >

1. インフルエンザは、県全体で8%減少しています。保健所別では、由利本荘、湯沢で増加、秋田市、大館、北秋田、能代、秋田中央、大仙、横手で減少しています。
2. 感染性胃腸炎は、県全体で28%減少しています。保健所別では、大館、能代、横手で増加、秋田市、北秋田、秋田中央、由利本荘、大仙、湯沢で減少しています。
3. A群溶血性レンサ球菌咽頭炎は、県全体で1.1倍に増加しています。保健所別では、秋田市、秋田中央、由利本荘で増加、北秋田、大仙、横手、湯沢で減少しています。



発生報告

次回の週報は、2019年第17週と2019年第18週の合併号として
2019年5月10日(金)に公表します。

< 五類定点対象疾患(週報) >

疾患名	秋田県			秋田市			大館			北秋田			能代			秋田中央			由利本荘			大仙			横手			湯沢		
	第15週	第16週	増減	第15週	第16週	増減	第15週	第16週	増減	第15週	第16週	増減	第15週	第16週	増減	第15週	第16週	増減	第15週	第16週	増減	第15週	第16週	増減	第15週	第16週	増減			
RSウイルス感染症	0.03	0.20	↗		0.43	↗									0.25		↘					0.75	↗		0.33	↗				
インフルエンザ	6.80	6.24	↘	5.00	4.27	↘	5.86	4.00	↘	7.00	4.33	↘	6.75	5.75	↘	7.00	4.17	↘	7.50	12.00	↗	11.71	8.57	↘	3.60	1.40	↘	7.20	12.40	↗
咽頭結膜熱	0.11	0.26	↗	0.29	0.57	↗														1.25	↗								0.50	↘
A群溶血性レンサ球菌咽頭炎	1.69	1.83	↗	1.71	1.86	↗				1.00		↘				0.50	2.75	↗	2.75	4.75	↗	3.00	2.50	↘	1.33		↘	4.00	2.75	↘
感染性胃腸炎	2.97	2.14	↘	3.43	2.86	↘	2.75	3.25	↗	3.50	0.50	↘	5.33	6.00	↗	2.50	0.25	↘	2.00	0.75	↘	2.00	1.25	↘	2.00	2.67	↗	3.50	1.50	↘
水痘	0.09	0.20	↗	0.14	0.29	↗	0.25	0.50	↗								0.50	↗					0.25	↗	0.33		↘			
手足口病																														
伝染性紅斑	0.20	0.26	↗	0.57	0.43	↘	0.75	1.25	↗		0.50	↗																		
突発性発しん	0.20	0.34	↗	0.57	0.14	↘	0.50	0.25	↘	0.50	1.50	↗		0.33	↗		0.25	↗					0.25	↗		0.33	↗		0.75	↗
ヘルパンギーナ	0.03		↘							0.50		↘																		
流行性耳下腺炎	0.03	0.03														0.25	0.25													
川崎病	0.06	0.03	↘																0.50	0.25	↘									
急性出血性結膜炎										*	*		*	*	*	*												*	*	
流行性角結膜炎		0.14	↗							*	*		*	*	*	*									1.00	↗	*	*		
細菌性髄膜炎															*	*														
無菌性髄膜炎															*	*														
マイコプラズマ肺炎	0.38		↘	1.00		↘				2.00		↘				*	*													
クラミジア肺炎(オウム病を除く)															*	*														
感染性胃腸炎(ロタウイルスによるもの)		0.13	↗												*	*				1.00	↗									

(注) 表の数値は、観測定点としている県内の医療機関から報告された患者報告数を、1定点あたりに換算した人数を示し、前週と比べて「↗」は増加を、「↘」は減少していることを示します。
「*」印は、当該疾病に関わる定点医療機関が指定されていないことを、空欄は全ての定点で当該週における患者の報告数がなかったことを示します。



発生報告

<全数把握対象疾患>

・二類感染症の結核が能代保健所管内から1人、報告されました。
 ・五類感染症の劇症型溶血性レンサ球菌感染症が秋田市保健所管内から1人、百日咳が横手保健所管内から1人、報告されました。

<全数把握疾患>

類型	疾患名	(人)		
		1週-15週 全国	15週-16週 秋田	16週 秋田
一類	エボラ出血熱			
	クリミア・コンゴ出血熱			
	痘そう			
	南米出血熱			
	ペスト			
	マールブルグ病			
	ラッサ熱			
二類	急性灰白髄炎			
	結核	5692	29	1
	ジフテリア			
	重症急性呼吸器症候群			
	中東呼吸器症候群			
	鳥インフルエンザ(H5N1)			
	鳥インフルエンザ(H7N9)			
三類	コレラ	1		
	細菌性赤痢	28		
	腸管出血性大腸菌感染症	287		
	腸チフス	10		
	パラチフス	6		
四類	E型肝炎	127		
	ウエストナイル熱			
	A型肝炎	131	7	
	エキノコックス症	3		
	黄熱			
	オウム病	8		
	オムスク出血熱			
	回帰熱			
	キャサヌル森林病			
	Q熱			
	狂犬病			
	コクシジオイデス症	1		
	サル痘			
	ジカウイルス感染症			
	重症熱性血小板減少症候群	8		
	腎症候性出血熱			
	西部ウマ脳炎			
ダニ媒介脳炎				
炭疽				

類型	疾患名	(人)		
		1週-15週 全国	15週-16週 秋田	16週 秋田
四類	チクングニア熱	2		
	つつが虫病	44		
	デング熱	86		
	東部ウマ脳炎			
	鳥インフルエンザ(H5N1、H7N9を除く)			
	ニパウイルス感染症			
	日本紅斑熱	10		
	日本脳炎			
	ハンタウイルス肺症候群			
	Bウイルス病			
	鼻疽			
	ブルセラ症	1		
	ベネズエラウマ脳炎			
	ヘンドラウイルス感染症			
	発しんチフス			
	ボツリヌス症	1		
	マラリア	10		
	野兔病			
	ライム病			
	リッサウイルス感染症			
リフトバレー熱				
類鼻疽				
レジオネラ症	372	3		
レプトスピラ症	2			
ロッキー山紅斑熱				
五類	アเมอร์バ赤痢	250	4	
	ウイルス性肝炎(E型及びA型を除く)	89		
	カルバペネム耐性腸内細菌科細菌感染症	527	3	
	急性弛緩性麻痺(急性灰白髄炎を除く)	16		
	急性脳炎	340	3	
	クリプトスポリジウム症	4		
	クロイツフェルト・ヤコブ病	46		
	劇症型溶血性レンサ球菌感染症	265	1	1
	後天性免疫不全症候群	332		
	ジアルジア症	9		
	侵襲性インフルエンザ菌感染症	183	1	
	侵襲性髄膜炎菌感染症	16		
	侵襲性肺炎球菌感染症	1088	6	
	水痘(入院例に限る)	114	2	
	先天性風しん症候群	1		
	梅毒	1742	6	
	播種性クリプトコックス症	41		
	破傷風	13		
	バンコマイシン耐性黄色ブドウ球菌感染症			
バンコマイシン耐性腸球菌感染症	28			
百日咳	4604	40	1	
風しん	1276	2		
麻しん	406			
薬剤耐性アシネトバクター感染症	12			

トピック

<海外旅行では感染症に注意しましょう>

今年のゴールデンウィークは10連休と例年よりも長く、この機会を利用して海外へ渡航される方も多くなると予想されます。海外では次のような日本に存在しない感染症や、日本よりも多く発生している感染症があります。旅先で感染症にかからないために、正しい知識を身に付け、予防を心がけましょう。

■食品等を介する感染症

E型肝炎、A型肝炎、赤痢、腸チフス、コレラなど

衛生設備が不十分な国・地域では、生水・氷・サラダ・果物・生鮮魚介類・生肉等、十分に加熱されていない食品の飲食は避けましょう。

■蚊やダニなどが媒介する感染症

マラリア、デング熱、チクングニア熱、ジカウイルス感染症、ダニ媒介脳炎など

野外活動の際には蚊やダニに刺されないように、長袖・長ズボンを着用し、素足でのサンダル履き等は避けましょう。必要に応じて虫除け剤を使用しましょう。

■動物からうつる感染症

狂犬病、鳥インフルエンザ(H5N1、H7N9)、中東呼吸器症候群(MERS:マーズ)など

海外では、動物が人に対して重篤な感染症の病原体を持っている可能性がありますので、動物にはむやみに近寄ったり、触れたりしないようにしましょう。

■そのほか注意すべき感染症

麻しん(はしか)、風しんなど

現在、日本は麻しん排除状態にあります。2018年の届出数は282例ですが、すべて海外での感染例もしくは関連症例とされています。風しんは日本においても2018年の8月以降、30~50代の男性を中心に患者報告数が増加していますが、世界各地でも発生しています。海外旅行の際には旅先の情報を確認し、感染予防に努めましょう。

※厚生労働省(検疫所)、及び外務省海外安全ホームページでは、各国の感染症や安全に関する詳細な情報を提供していますので、海外に旅行予定の方はご利用ください。

・厚生労働省検疫所(FORTH:For Traveler's Health):(海外へ渡航される皆さまへ!)
<https://www.forth.go.jp/news/20190409.html>

・外務省海外安全ホームページ
<https://www.anzen.mofa.go.jp>



2018年/2019年シーズン (2018年第36週: 9月3日~) インフルエンザ情報

定点あたり患者数の推移(インフルエンザサーベイランス)

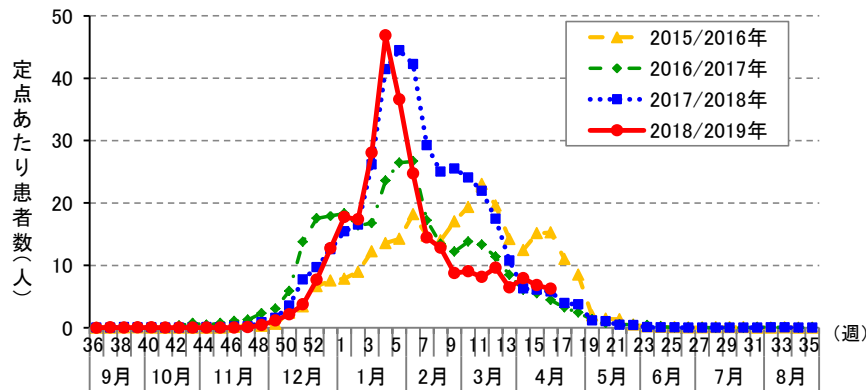


図 秋田県におけるインフルエンザ患者の発生状況

社会福祉施設等におけるインフルエンザ集団発生状況

インフルエンザによる集団発生が4報告されました。

No	所在地	施設名	報告日	有症者数		
				利用者(園児、入所者等)	職員	計
168	北秋田市	合川新生園	4/15	97名のうち 9名	76名のうち 6名	15名
169	大仙市	大曲中央こども園	4/15	159名のうち 18名	33名のうち 1名	19名
170	秋田市	グリーンローズてがた保育園	4/17	77名のうち 11名	26名のうち 1名	12名
171	由利本荘市	由利組合総合病院 7階ゆり病棟	4/19	42名のうち 9名	40名のうち 1名	10名

インフルエンザ入院サーベイランス

表: 2018/2019シーズン 秋田県におけるインフルエンザによる入院患者報告数

患者数(人)			
秋田県		全国	
4/15~4/21 (16週)	累計	4/8~4/14 (15週)	累計
21	358	178	20,146

○入院サーベイランスの報告数は、秋田県内8か所、全国約500か所の基幹定点医療機関からの報告です。全国の報告数は公表前のため、1週間遅れの数値になります。

【インフルエンザの集団発生状況】

○今シーズン(4月21日時点)の報告数

171施設: 社会福祉施設45、保育所・幼稚園110、病院16

※原則、10人以上または利用者の半数以上の発生報告です。



感染性胃腸炎情報

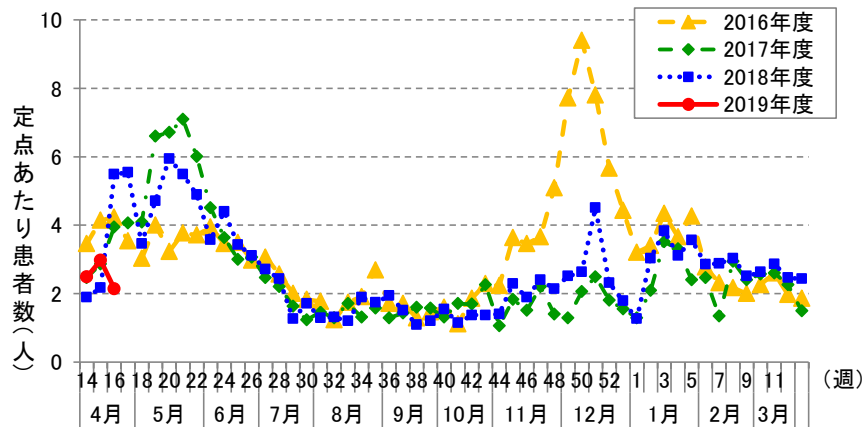


図: 秋田県における感染性胃腸炎の発生状況

社会福祉施設等における感染性胃腸炎の集団発生発生状況

感染性胃腸炎の集団発生報告はありませんでした。

【感染性胃腸炎の集団発生状況】
○2019年度(4月21日時点)の報告数
3施設 有症者40名:保育所・幼稚園3

※原則、10人以上または
利用者の半数以上の
発生報告です。

感染症の集団発生報告

かぜ様症状の集団発生報告が1件ありました。

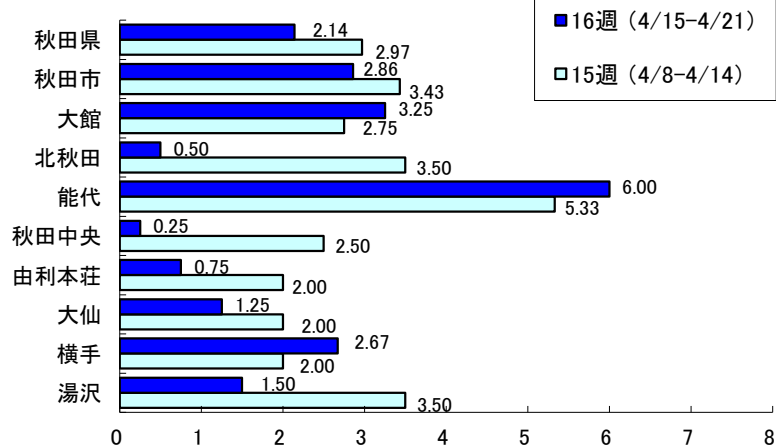


図: 秋田県各保健所における感染性胃腸炎の発生状況

所在地	施設名称	報告日	有症者数			把握期間	備考
			利用者(園児、入所者等)	職員	計		
男鹿市	障害者支援施設 玉の池荘	4/18	79名のうち 14名	54名のうち 4名	18名	4/12 ~ 4/18	患者7名中6名からヒトコロナウイルス検出



【注意報・警報の発生状況】

疾患名	注意報	警報
	保健所(発生規模)	保健所(発生規模)
インフルエンザ	由利本荘(12.00)、湯沢(12.40)	-

■ 注意報・警報の定義

【注意報・警報の定義】

- 1) 注意報: 流行の発生前であれば今後4週間以内に大きな流行が発生する可能性があることを示し、流行の発生後であればその流行がまだ終わっていない可能性がある(終息していない)ことを示します。
- 2) 警報: 大きな流行の発生・継続が疑われることを示します。

対象疾患	注意報			対象疾患	警報		
	基準値(人/定点)	開始基準値(人/定点)	継続基準値(人/定点)		基準値(人/定点)	開始基準値(人/定点)	継続基準値(人/定点)
インフルエンザ	10	30	10	伝染性紅斑	-	2	1
咽頭結膜熱	-	3	1	ヘルパンギーナ	-	6	2
A群溶血性レンサ球菌咽頭炎	-	8	4	流行性耳下腺炎	3	6	2
感染性胃腸炎	-	20	12	急性出血性結膜炎	-	1	0.1
水痘	1	2	1	流行性角結膜炎	-	8	4
手足口病	-	5	2				

■ 保健所地域

保健所	所管市町村	保健所	所管市町村
大館保健所	大館市、鹿角市、小坂町	由利本荘保健所	由利本荘市、にかほ市
北秋田保健所	北秋田市、上小阿仁村	大仙保健所	大仙市、仙北市、美郷町
能代保健所	能代市、藤里町、三種町、八峰町	横手保健所	横手市
秋田中央保健所	男鹿市、潟上市、五城目町、八郎潟町、井川町、大潟村	湯沢保健所	湯沢市、羽後町、東成瀬村
秋田市保健所	秋田市		