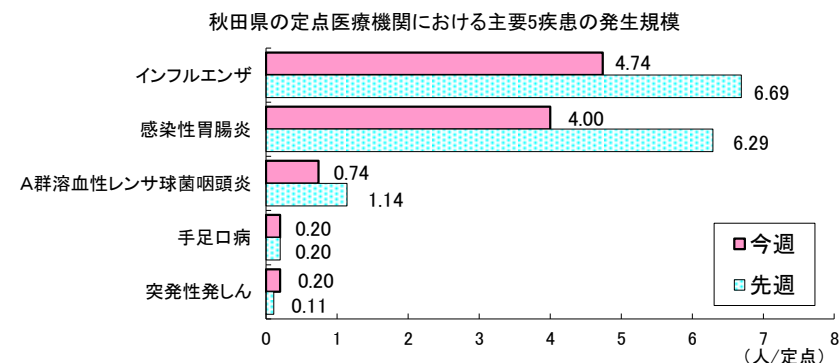




【第7週の発生動向】

< 定点把握対象疾患(週報)・前週比 >

1. インフルエンザは、県全体で29%減少しています。保健所別では、大仙、横手で増加、秋田市、大館、北秋田、能代、秋田中央、由利本荘、湯沢で減少しています。
2. 感染性胃腸炎は、県全体で36%減少しています。保健所別では、大館、大仙で増加、横手で同規模、秋田市、北秋田、能代、秋田中央、由利本荘、湯沢で減少しています。
3. A群溶血性レンサ球菌咽頭炎は、県全体で35%減少しています。保健所別では、大館、横手で増加、湯沢で同規模、秋田市、北秋田、能代、秋田中央、由利本荘、大仙で減少しています。



発生報告

< 五類定点対象疾患(週報) >

疾患名	秋田県			秋田市			大館			北秋田			能代			秋田中央			由利本荘			大仙			横手			湯沢			
	第6週	第7週	増減	第6週	第7週	増減	第6週	第7週	増減	第6週	第7週	増減	第6週	第7週	増減	第6週	第7週	増減	第6週	第7週	増減	第6週	第7週	増減	第6週	第7週	増減				
RSウイルス感染症	0.11	0.06	↘							0.50		↘							0.50		↘	0.25		↘					0.50	↗	
インフルエンザ	6.69	4.74	↘	7.55	7.09	↘	9.14	5.00	↘	7.67	2.33	↘	14.75	10.75	↘	11.33	8.83	↘	5.00	2.67	↘	0.43	0.57	↗	1.00	1.80	↗	5.20	2.20	↘	
咽頭結膜熱	0.14	0.17	↗	0.14	0.43	↗		0.25	↗				0.33		↘				0.50	0.50								0.25		↘	
A群溶血性レンサ球菌咽頭炎	1.14	0.74	↘	1.86	1.43	↘	0.25	0.50	↗	0.50		↘	0.33		↘	4.00	2.00	↘	0.25		↘	1.00	0.25	↘		0.67	↗	0.75	0.75		
感染性胃腸炎	6.29	4.00	↘	15.29	7.86	↘	4.00	4.25	↗	9.00	4.00	↘	4.67	4.00	↘	6.50	4.75	↘	2.75	0.25	↘	2.00	2.25	↗	3.00	3.00		2.75	2.50	↘	
水痘	0.14	0.09	↘	0.14	0.14								0.33		↘				0.50	0.50		0.25		↘							
手足口病	0.20	0.20		0.14	0.71	↗				0.50		↘										0.25		↘	1.33	0.67	↘				
伝染性紅斑	0.03	0.06	↗														0.50	↗	0.25		↘										
突発性発しん	0.11	0.20	↗	0.43	0.57	↗		0.25	↗												↗	0.25		↘					0.25	↗	
ヘルパンギーナ																															
流行性耳下腺炎	0.06		↘													0.25		↘	0.25		↘										
川崎病																															
急性出血性結膜炎										*	*		*	*		*	*											*	*		
流行性角結膜炎	0.14		↘	0.33		↘				*	*		*	*		*	*											*	*		
細菌性髄膜炎	0.13		↘													*	*							1.00		↘					
無菌性髄膜炎																*	*														
マイコプラズマ肺炎		0.13	↗													*	*							1.00		↗					
クラミジア肺炎(オウム病を除く)																*	*														
感染性胃腸炎(ロタウイルスによるもの)																*	*														

(注) 表の数値は、観測定点としている県内の医療機関から報告された患者報告数を、1定点あたりに換算した人数を示し、前週と比べて「↗」は増加を、「↘」は減少していることを示します。

「*」印は、当該疾病に関わる定点医療機関が指定されていないことを、空欄は全ての定点で当該週における患者の報告数がなかったことを示します。



発生報告

<全数把握対象疾患>

- ・二類感染症の結核が秋田市保健所管内から2人、秋田中央保健所管内から1人、報告されました。
- ・五類感染症の侵襲性肺炎球菌感染症が大仙保健所管内から1人、梅毒が能代保健所管内から1人、秋田中央保健所管内から1人、報告されました。

<全数把握疾患>

類型	疾患名	1週-6週		7週
		全国	秋田	秋田
一類	エボラ出血熱			
	クリミア・コンゴ出血熱			
	痘そう			
	南米出血熱			
	ペスト			
	マールブルグ病			
	ラッサ熱			
二類	急性灰白髄炎			
	結核	1751	5	3
	ジフテリア			
	重症急性呼吸器症候群			
	中東呼吸器症候群			
	鳥インフルエンザ(H5N1)			
三類	コレラ			
	細菌性赤痢	16		
	腸管出血性大腸菌感染症	125	5	
四類	腸チフス	4		
	パラチフス	1		
五類	E型肝炎	56	1	
	ウエストナイル熱			
	A型肝炎	23		
	エキノコックス症	3		
	黄熱			
	オウム病	1		
	オムスク出血熱			
	回帰熱			
	キャサナル森林病			
	Q熱			
	狂犬病			
	コクシジオイデス症	1		
	サル痘			
	ジカウイルス感染症			
	重症熱性血小板減少症候群	3		
	腎症候性出血熱			
	西部ウマ脳炎			
	タニ媒介脳炎			
	炭疽			

類型	疾患名	1週-6週		7週
		全国	秋田	秋田
四類	チクングニア熱	1		
	つつが虫病	54		
	デング熱	22		
	東部ウマ脳炎			
	鳥インフルエンザ(H5N1、H7N9を除く)			
	ニパウイルス感染症			
	日本紅斑熱	3		
	日本脳炎			
	ハンタウイルス肺症候群			
	Bウイルス病			
	鼻疽			
	ブルセラ症	1		
	ベネズエラウマ脳炎			
	ヘンドラウイルス感染症			
	発しんチフス			
	ボツリヌス症			
	マラリア	6		
	野兔病			
	ライム病	1		
	リッサウイルス感染症			
	リフトバレー熱			
類鼻疽				
レジオネラ症	158	2		
レプトスピラ症	1			
ロッキー山紅斑熱				
五類	アメーバ赤痢	57		
	ウイルス性肝炎(E型及びA型を除く)	19		
	カルバペネム耐性腸内細菌科細菌感染症	149		
	急性弛緩性麻痺(急性灰白髄炎を除く)	4		
	急性脳炎	154	4	
	クリプトスポリジウム症	1		
	クロイツフェルト・ヤコブ病	14		
	劇症型溶血性レンサ球菌感染症	119	1	
	後天性免疫不全症候群	98		
	ジアルジア症	1		
	侵襲性インフルエンザ菌感染症	80		
	侵襲性髄膜炎菌感染症	7		
	侵襲性肺炎球菌感染症	355	2	1
	水痘(入院例に限る)	49	2	
	先天性風しん症候群	1		
	梅毒	574	2	2
	播種性クリプトコックス症	11	1	
	破傷風	8		
	バンコマイシン耐性黄色ブドウ球菌感染症			
	バンコマイシン耐性腸球菌感染症	10		
	百日咳	885	3	
風しん	37			
麻しん	4			
薬剤耐性アシネトバクター感染症	1			
指定	新型コロナウイルス感染症	13		

※新型コロナウイルス感染症は、令和2年2月1日から指定感染症になりました。

トピック

<3月1日~7日は子ども予防接種週間です>

「子ども予防接種週間」は、入園・入学を控えたこの時期に、保護者を始めとした地域住民の予防接種に対する関心を高め、予防接種率の向上を図ることを目的として、日本医師会・日本小児科医会・厚生労働省が主催しています。入園・入学前のお子さんのいるご家庭では、3月は準備で忙しい時期ですが、新しい集団生活を始めるにあたり、準備の1つとして予防接種の確認もお願いします。

■麻しん、風しんワクチンについて

小学校就学前の1年間は、定期接種に指定されている麻しん・風しんワクチンの第2期接種対象期間です(図)。定期接種に指定されている今の時期を逃すと、以降は任意接種となり接種費用が全額自己負担となってしまいます。小学校の入学前に接種が済んでいるかどうかを確認し、未接種の方は早めに接種を受けましょう。

※麻しんは、平成27年3月に世界保健機関(WHO)西太平洋地域事務局により日本国内からの排除が認定されましたが、今でも海外からの輸入例と、輸入例からの感染例が認められています。また、風しんは2019年に全国で2300人以上の患者が報告されています。どちらも感染予防はワクチン接種が基本となります。

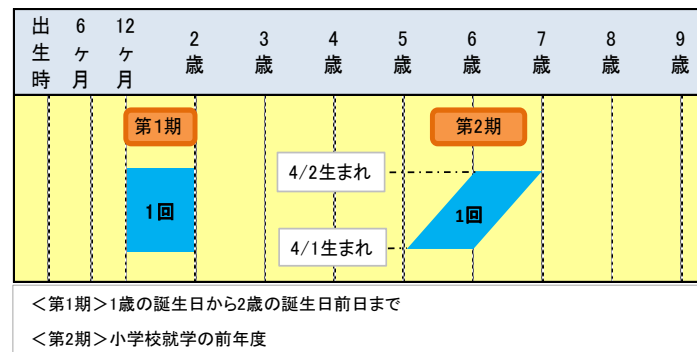


図 麻しん・風しんのワクチン接種スケジュール



2019年/2020年シーズン (2019年第36週：9月2日～)
インフルエンザ情報

定点あたり患者数の推移(インフルエンザサーベイランス)

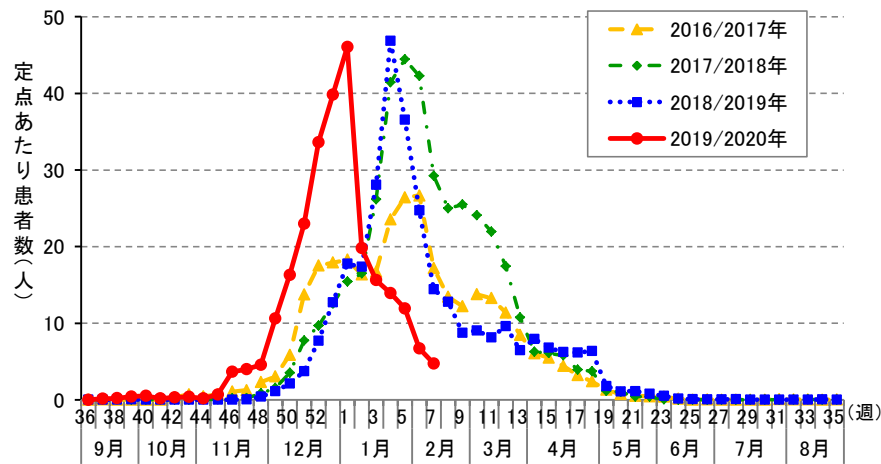


図 秋田県におけるインフルエンザ患者の発生状況

インフルエンザ入院サーベイランス

表 2019/2020シーズン 秋田県におけるインフルエンザによる入院患者報告数

患者数 (人)					
秋田県			全国		
2/3～2/9 (6週)	2/10～2/16 (7週)	累計	1/27～2/2 (5週)	2/3～2/9 (6週)	累計
8	9	307	771	455	12,072

○入院サーベイランスの報告数は、秋田県内8か所、全国約500か所の基幹定点医療機関からの報告です。全国の報告数は公表前のため、1週間遅れの数値になります。

社会福祉施設等におけるインフルエンザ集団発生状況

インフルエンザによる集団発生の報告が6件ありました。

No	所在地	施設名	報告日	有症者数			把握期間	型
				利用者(園児、入所者等)	職員	計		
1	北秋田市	障害者支援施設 吉野更生園	2/10	30名のうち 14名	27名のうち 1名	15名	1/31～2/10	A
2	能代市	ねむの木苑	2/10	38名のうち 8名	32名のうち 3名	11名	2/5～2/10	A
3	潟上市	二田保育園	2/10	92名のうち 12名	30名のうち 1名	13名	2/4～2/9	B
4	能代市	第四保育所	2/12	48名のうち 13名	21名のうち 2名	15名	1/27～2/12	A
5	能代市	さかき幼稚園	2/13	124名のうち 10名	16名のうち 0名	10名	2/6～2/13	A
6	潟上市	ショートステイ こもれび	2/14	71名のうち 6名	46名のうち 4名	10名	2/3～2/14	A

【インフルエンザの集団発生状況】

○今シーズン(2月16日時点)の報告数

110施設: 社会福祉施設18、保育所等91、病院1

※社会福祉施設(老人福祉施設、障害者支援施設、児童福祉施設)等における、原則、10人以上または利用者の半数以上の発生報告です。



感染性胃腸炎情報

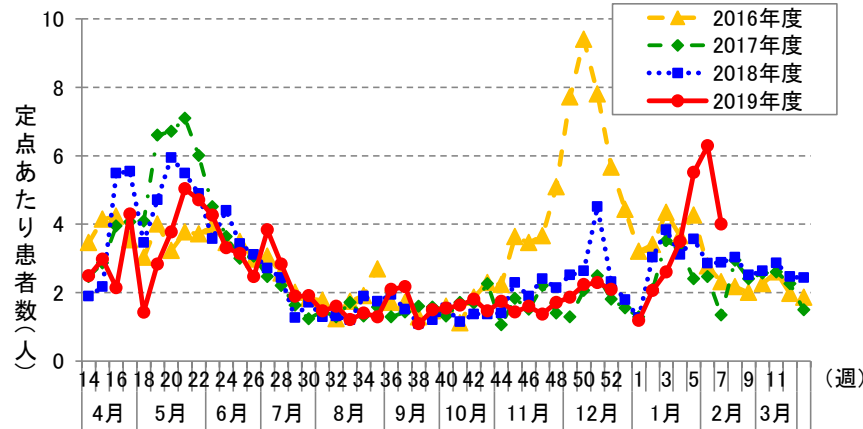


図 秋田県における感染性胃腸炎の発生状況

感染性胃腸炎の集団発生発生状況

感染性胃腸炎の集団発生報告が2件ありました。

所在地	施設名	報告日	有症者数			把握期間	症状	備考
			利用者(園児、入所者等)	職員	計			
北秋田市	認定こども園 しゃろーむ	2/12	135名のうち 17名	42名のうち 1名	18名	2/6 ~ 2/12	嘔吐、下痢	
秋田市	グリーンローズ保育園	2/12	57名のうち 15名	30名のうち 1名	16名	2/11 ~ 2/12	嘔吐	ノロウイルス検出

【感染性胃腸炎の集団発生状況】

○2019年度(2月16日時点)の報告数

47施設: 社会福祉施設3、保育所等41、病院1、その他2

※原則、10人以上または利用者の半数以上の発生報告です。

その他の感染症の集団発生報告

手足口病の集団発生報告が1件ありました。

所在地	施設名	報告日	有症者数			把握期間	症状
			利用者(園児、入所者等)	職員	計		
秋田市	ふじ保育園	2/14	135名のうち 15名	32名のうち 0名	15名	2/10 ~ 2/14	発疹

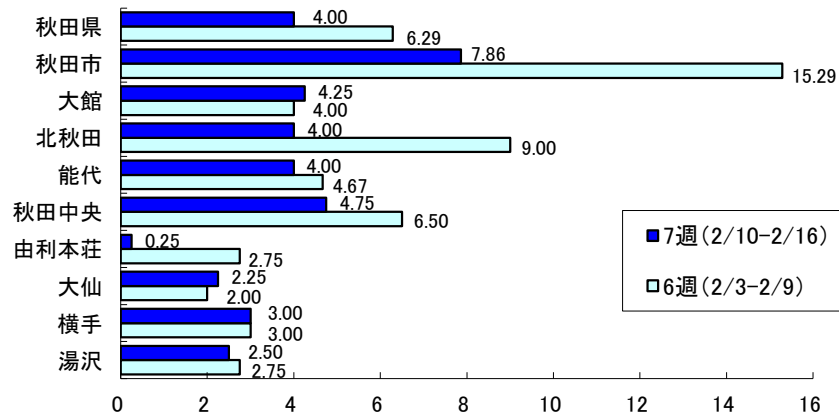


図 秋田県各保健所における感染性胃腸炎の発生状況



【注意報・警報の発生状況】

疾患名	注意報	警報
	保健所(発生規模)	保健所(発生規模)
インフルエンザ	-	能代(10.75)

■ 注意報・警報の定義

【注意報・警報の定義】

- 1) 注意報: 流行の発生前であれば今後4週間以内に大きな流行が発生する可能性があることを示し、流行の発生後であればその流行がまだ終わっていない可能性がある(終息していない)ことを示します。
- 2) 警報: 大きな流行の発生・継続が疑われることを示します。

対象疾患	注意報	警報		対象疾患	注意報	警報	
	基準値(人/定点)	開始基準値(人/定点)	継続基準値(人/定点)		基準値(人/定点)	開始基準値(人/定点)	継続基準値(人/定点)
インフルエンザ	10	30	10	伝染性紅斑	-	2	1
咽頭結膜熱	-	3	1	ヘルパンギーナ	-	6	2
A群溶血性レンサ球菌咽頭炎	-	8	4	流行性耳下腺炎	3	6	2
感染性胃腸炎	-	20	12	急性出血性結膜炎	-	1	0.1
水痘	1	2	1	流行性角結膜炎	-	8	4
手足口病	-	5	2				

■ 保健所地域

保健所	所管市町村	保健所	所管市町村
大館保健所	大館市、鹿角市、小坂町	由利本荘保健所	由利本荘市、にかほ市
北秋田保健所	北秋田市、上小阿仁村	大仙保健所	大仙市、仙北市、美郷町
能代保健所	能代市、藤里町、三種町、八峰町	横手保健所	横手市
秋田中央保健所	男鹿市、潟上市、五城目町、八郎潟町、井川町、大潟村	湯沢保健所	湯沢市、羽後町、東成瀬村
秋田市保健所	秋田市		