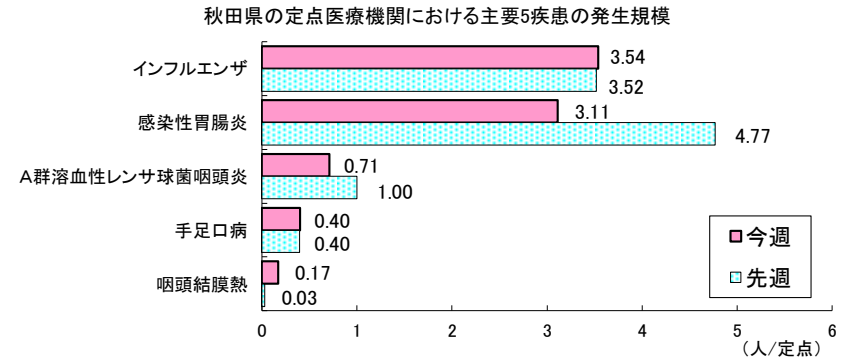




【第9週の発生動向】

<定点把握対象疾患(週報)・前週比>

1. インフルエンザは、県全体で同規模です。保健所別では、秋田市、大館で増加、横手で同規模、北秋田、能代、秋田中央、由利本荘、大仙、湯沢で減少しています。
2. 感染性胃腸炎は、県全体で35%減少しています。保健所別では、能代で増加、秋田市、大館、北秋田、秋田中央、由利本荘、大仙、横手、湯沢で減少しています。
3. A群溶血性レンサ球菌咽頭炎は、県全体で29%減少しています。保健所別では、大館、北秋田、由利本荘で増加、秋田市、横手で同規模、秋田中央、大仙、湯沢で減少しています。



発生報告

<五類定点対象疾患(週報)>

疾患名	秋田県			秋田市			大館			北秋田			能代			秋田中央			由利本荘			大仙			横手			湯沢		
	第8週	第9週	増減	第8週	第9週	増減	第8週	第9週	増減	第8週	第9週	増減	第8週	第9週	増減	第8週	第9週	増減	第8週	第9週	増減	第8週	第9週	増減	第8週	第9週	増減			
RSウイルス感染症	0.09		↘																0.25		↘				0.67		↘			
インフルエンザ	3.52	3.54	↗	4.82	8.91	↗	7.86	8.00	↗	2.33		↘	6.00	0.25	↘	6.00	5.17	↘	1.50	0.17	↘	0.43	0.29	↘	0.20	0.20		0.40	0.20	↘
咽頭結膜熱	0.03	0.17	↗		0.57	↗					1.00	↗							0.25		↘									
A群溶血性レンサ球菌咽頭炎	1.00	0.71	↘	1.00	1.00			1.25	↗	0.50	1.00	↗				4.25	1.25	↘		0.50	↗	1.50	0.25	↘	0.67	0.67		0.50	0.25	↘
感染性胃腸炎	4.77	3.11	↘	7.00	4.71	↘	5.50	1.75	↘	8.00	2.50	↘	1.67	3.67	↗	4.50	4.00	↘	1.00	0.50	↘	3.50	2.25	↘	6.00	2.00	↘	5.25	5.00	↘
水痘	0.14	0.11	↘										0.33		↘	0.25		↘		0.25	↗	0.25		↘	0.33	0.67	↗	0.25	0.25	
手足口病	0.40	0.40		1.57	1.71	↗								0.67	↗										1.00		↘			
伝染性紅斑	0.03	0.09	↗	0.14	0.29	↗											0.25	↗												
突発性発しん	0.23	0.09	↘	0.14		↘		0.25	↗	1.50		↘				0.25		↘	0.50		↘					0.67	↗	0.25		↘
ヘルパンギーナ																														
流行性耳下腺炎																														
川崎病																														
急性出血性結膜炎										*	*		*	*		*	*										*	*		
流行性角結膜炎	0.43	0.14	↘	1.00	0.33	↘				*	*		*	*		*	*										*	*		
細菌性髄膜炎																*	*													
無菌性髄膜炎																*	*													
マイコプラズマ肺炎	0.13		↘							1.00		↘				*	*													
クラミジア肺炎(オウム病を除く)																*	*													
感染性胃腸炎(ロタウイルスによるもの)																*	*													

(注) 表の数値は、観測定点としている県内の医療機関から報告された患者報告数を、1定点あたりに換算した人数を示し、前週と比べて「↗」は増加を、「↘」は減少していることを示します。  
「\*」印は、当該疾病に関わる定点医療機関が指定されていないことを、空欄は全ての定点で当該週における患者の報告数がなかったことを示します。



発生報告

<全数把握対象疾患>

- ・二類感染症の結核が秋田市保健所管内から1人、由利本荘保健所管内から1人、報告されました。
- ・五類感染症の梅毒が能代保健所管内から1人、報告されました。

<全数把握疾患>

類型	疾患名	(人)		
		1週-8週 全国	9週 秋田	9週 秋田
一類	エボラ出血熱			
	クリミア・コンゴ出血熱			
	痘そう			
	南米出血熱			
	ペスト			
	マールブルグ病			
	ラッサ熱			
二類	急性灰白髄炎			
	結核	2417	11	2
	ジフテリア			
	重症急性呼吸器症候群			
	中東呼吸器症候群			
	鳥インフルエンザ(H5N1)			
鳥インフルエンザ(H7N9)				
三類	コレラ			
	細菌性赤痢	16		
	腸管出血性大腸菌感染症	178	6	
	腸チフス	6		
	パラチフス	1		
四類	E型肝炎	82	1	
	ウエストナイル熱			
	A型肝炎	31		
	エキノкокクス症	4		
	黄熱			
	オウム病	2		
	オムスク出血熱			
	回帰熱			
	ギャサナル森林病			
	Q熱			
	狂犬病			
	コクシジオイデス症	1		
	サル痘			
	ジカウイルス感染症			
	重症熱性血小板減少症候群	4		
	腎症候性出血熱			
	西部ウマ脳炎			
	ダニ媒介脳炎			
	炭疽			

トピック

<ノロウイルスの感染例が増えています>

1月以降、秋田県内では感染性胃腸炎の患者報告数が増加しています(4ページ図参照)。病原体定点観測調査においては、特にノロウイルスの検出数が多くなっています(表1)。ノロウイルスによる感染性胃腸炎集団事例も多発し(表2)、1月下旬には食品を原因とする食中毒事例も発生しています。手洗い等を励行し、感染予防を心がけましょう。

■症状・感染経路

潜伏期間は24~48時間で、主な症状は嘔吐、下痢、発熱、腹痛です。通常、これらの症状は数日で改善しますが、乳幼児や高齢者では、脱水や嘔吐物をのどに詰まらせての窒息などに注意が必要です。

感染力が強く、わずかなウイルス量でも発症します。そのため、調理後の盛り付けで手から食品にウイルスが付着して感染につながる場合があります。また、嘔吐物などが乾くとほこりと一緒にウイルスが舞い上がり、それを吸い込むことで感染する場合があります。

■予防対策

- ・トイレの使用後や調理・食事の前には、石けんをよく泡立ててしっかりと手を洗いましょう。
- ・患者の便や嘔吐物を処理する際には、ノロウイルスにも有効な次亜塩素酸ナトリウムを含む塩素漂白剤等を使用し、速やかに消毒処理を行いましょう。
- ・二枚貝などの食品を調理する際には、中心部まで十分に加熱しましょう。

類型	疾患名	(人)		
		1週-8週 全国	9週 秋田	9週 秋田
四類	チクングニア熱	2		
	つつが虫病	55		
	デング熱	24		
	東部ウマ脳炎			
	鳥インフルエンザ(H5N1, H7N9を除く)			
	ニバウイルス感染症			
	日本紅斑熱	4		
	日本脳炎	1		
	ハンタウイルス肺症候群			
	Bウイルス病			
	鼻疽			
	ブルセラ症	1		
	ベネズエラウマ脳炎			
	ヘンドラウイルス感染症			
	発しんチフス			
	ポツリヌス症			
	マラリア	7		
	野兔病			
	ライム病	1		
	リッサウイルス感染症			
リフトバレー熱				
類鼻疽				
レジオネラ症	211	2		
レプトスピラ症	1			
ロッキー山紅斑熱				
五類	アメーバ赤痢	77		
	ウイルス性肝炎(E型及びA型を除く)	32		
	カルバペネム耐性腸内細菌科細菌感染症	216		
	急性弛緩性麻痺(急性灰白髄炎を除く)	5		
	急性脳炎	178	4	
	クリプトスポリジウム症	1		
	クロイツフェルト・ヤコブ病	17		
	劇症型溶血性レンサ球菌感染症	148	1	
	後天性免疫不全症候群	135		
	ジアルジア症	4		
	侵襲性インフルエンザ菌感染症	94		
	侵襲性髄膜炎菌感染症	8		
	侵襲性肺炎球菌感染症	469	3	
	水痘(入院例に限る)	69	3	
	先天性風しん症候群	4		
	梅毒	757	7	1
	播種性クリプトコックス症	16	1	
	破傷風	9		
	バンコマイシン耐性黄色ブドウ球菌感染症			
	バンコマイシン耐性腸球菌感染症	19		
百日咳	1217	5		
風しん	49			
麻しん	5			
薬剤耐性アシネトバクター感染症	2			
指定	新型コロナウイルス感染症	431		

表1 県健康環境センターで1月以降に検出された胃腸炎ウイルス(病原体定点観測調査)

検体採取月	検出ウイルス	検出数
1月	ノロウイルスGII.4型	9*
	ノロウイルスGII.6型	1
	ノロウイルスGII.3型	1
2月	アデノウイルス41型	3
	ノロウイルスGII.4型	1
	アストロウイルス1型	2

(2020年3月5日現在)

\* 1件はアデノウイルス5型も検出

表2 県内における感染性胃腸炎集団事例発生状況

発生月	検出病原体	件数
1月	ノロウイルス	6
	アデノウイルス	1
	未検査・不明	2
2月	ノロウイルス	10
	未検査・不明	3

集団事例：社会福祉施設等における10人以上の患者発生報告



2019年/2020年シーズン (2019年第36週：9月2日～)  
インフルエンザ情報

定点あたり患者数の推移(インフルエンザサーベイランス)

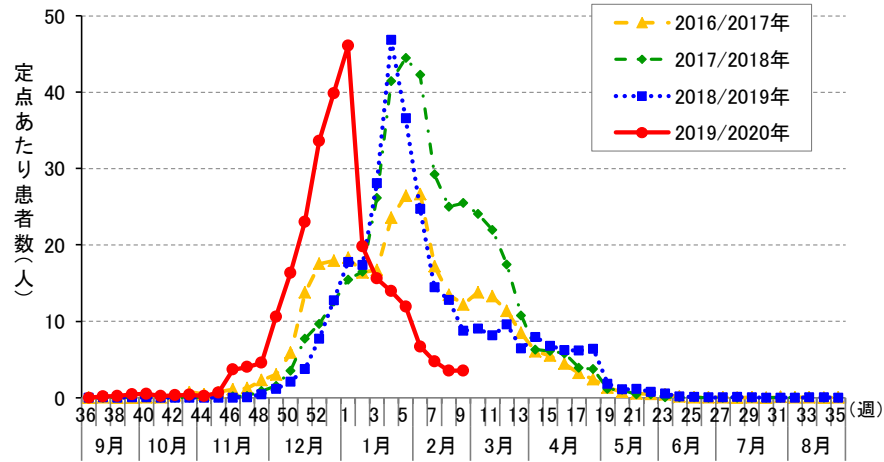


図 秋田県におけるインフルエンザ患者の発生状況

社会福祉施設等におけるインフルエンザ集団発生状況

インフルエンザによる集団発生の報告が4件ありました。

No	所在地	施設名	報告日	有症者数			把握期間	型
				利用者(園児、入所者等)	職員	計		
1	鹿角市	花輪にこにこ保育園	2/26	115名のうち 11名	34名のうち 0名	11名	2/16 ~ 2/26	B
2	秋田市	河辺保育所	2/26	130名のうち 12名	35名のうち 1名	13名	2/8 ~ 2/26	B
3	潟上市	天王幼稚園	2/27	62名のうち 9名	14名のうち 1名	10名	2/21 ~ 2/27	B
4	秋田市	和田幼稚園	2/27	27名のうち 11名	9名のうち 0名	11名	2/18 ~ 2/27	B

【インフルエンザの集団発生状況】

○今シーズン(3月1日時点)の報告数

116施設：社会福祉施設18、保育所等97、病院1

※社会福祉施設(老人福祉施設、障害者支援施設、児童福祉施設)等における、原則、10人以上または利用者の半数以上の発生報告です。

インフルエンザ入院サーベイランス

表 2019/2020シーズン 秋田県におけるインフルエンザによる入院患者報告数

患者数 (人)					
秋田県			全国		
2/17~2/23 (8週)	2/24~3/1 (9週)	累計	2/10~2/16 (7週)	2/17~2/23 (8週)	累計
4	0	311	337	195	12,616

○入院サーベイランスの報告数は、秋田県内8か所、全国約500か所の基幹定点医療機関からの報告です。全国の報告数は公表前のため、1週間遅れの数値になります。



感染性胃腸炎情報

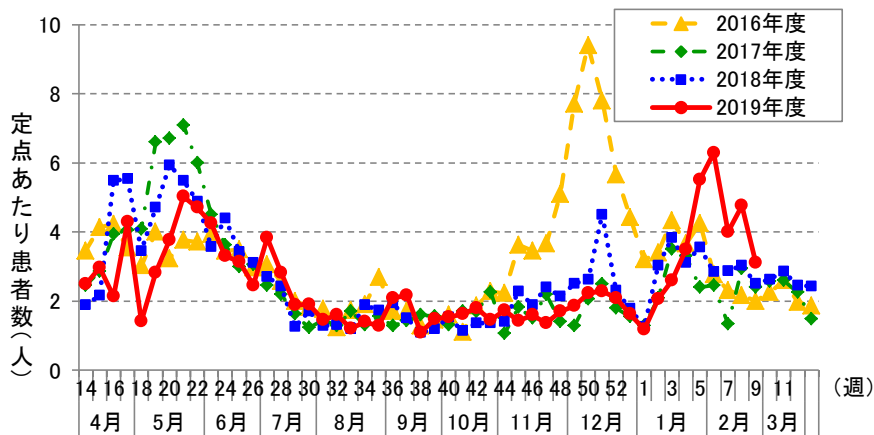


図 秋田県における感染性胃腸炎の発生状況

感染性胃腸炎の集団発生発生状況

感染性胃腸炎の集団発生報告が2件ありました。

所在地	施設名	報告日	有症者数			把握期間	症状	備考
			利用者(園児、入所者等)	職員	計			
潟上市	追分保育園	2/25	180名のうち 8名	53名のうち 2名	10名	2/20 ~ 2/25	下痢、嘔吐	ノロウイルス検出
潟上市	湖岸保育園	2/28	70名のうち 9名	28名のうち 1名	10名	2/21 ~ 2/28	下痢、嘔吐	ノロウイルス検出

【感染性胃腸炎の集団発生状況】

○2019年度(3月1日時点)の報告数

55施設：社会福祉施設4、保育所等48、病院1、その他2

※原則、10人以上または利用者の半数以上の発生報告です。

その他の感染症の集団発生報告

かぜ様症状の集団発生報告が1件ありました。

所在地	施設名	報告日	有症者数			把握期間	症状
			利用者(園児、入所者等)	職員	計		
横手市	特別養護老人ホームすこやか横手	2/27	50名のうち 10名	34名のうち 3名	13名	2/23 ~ 2/27	発熱、咳、鼻汁

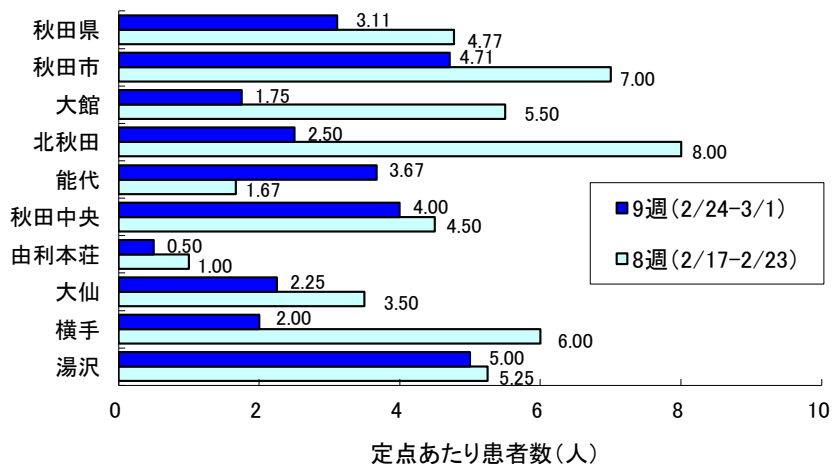


図 秋田県各保健所における感染性胃腸炎の発生状況



**【注意報・警報の発生状況】**

疾患名	注意報	警報
	保健所(発生規模)	保健所(発生規模)
注意報・警報はありません。		

■ 注意報・警報の定義

**【注意報・警報の定義】**

- 1) 注意報: 流行の発生前であれば今後4週間以内に大きな流行が発生する可能性があることを示し、流行の発生後であればその流行がまだ終わっていない可能性がある(終息していない)ことを示します。
- 2) 警報: 大きな流行の発生・継続が疑われることを示します。

対象疾患	注意報	警報		対象疾患	注意報	警報	
	基準値(人/定点)	開始基準値(人/定点)	継続基準値(人/定点)		基準値(人/定点)	開始基準値(人/定点)	継続基準値(人/定点)
インフルエンザ	10	30	10	伝染性紅斑	-	2	1
咽頭結膜熱	-	3	1	ヘルパンギーナ	-	6	2
A群溶血性レンサ球菌咽頭炎	-	8	4	流行性耳下腺炎	3	6	2
感染性胃腸炎	-	20	12	急性出血性結膜炎	-	1	0.1
水痘	1	2	1	流行性角結膜炎	-	8	4
手足口病	-	5	2				

■ 保健所地域

保健所	所管市町村	保健所	所管市町村
大館保健所	大館市、鹿角市、小坂町	由利本荘保健所	由利本荘市、にかほ市
北秋田保健所	北秋田市、上小阿仁村	大仙保健所	大仙市、仙北市、美郷町
能代保健所	能代市、藤里町、三種町、八峰町	横手保健所	横手市
秋田中央保健所	男鹿市、潟上市、五城目町、八郎潟町、井川町、大潟村	湯沢保健所	湯沢市、羽後町、東成瀬村
秋田市保健所	秋田市		