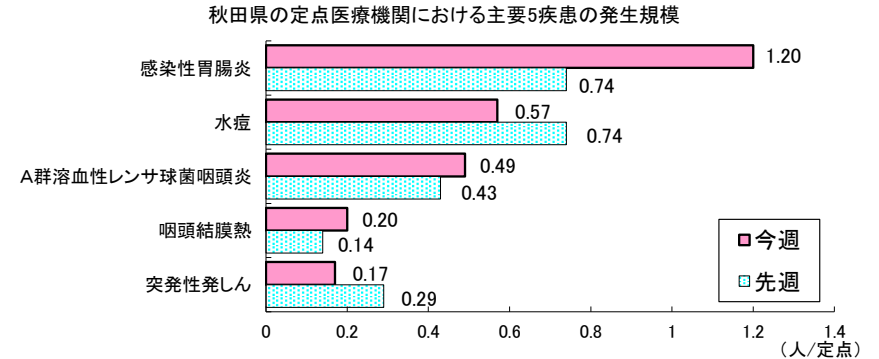




【第49週の発生動向】

< 定点把握対象疾患(週報)・前週比 >

1. 感染性胃腸炎は、県全体で1.6倍に増加しています。保健所別では、秋田市、北秋田、能代、大仙、横手、湯沢で増加、大館で同規模、秋田中央で減少しています。
2. 水痘は、県全体で23%減少しています。保健所別では、大館、湯沢で増加、秋田市、北秋田、秋田中央、由利本荘、大仙で減少しています。
3. A群溶血性レンサ球菌咽頭炎は、県全体で1.1倍に増加しています。保健所別では、秋田市、由利本荘、湯沢で増加、大館、秋田中央、横手で同規模、大仙で減少しています。



発生報告

< 五類定点対象疾患(週報) >

疾患名	秋田県			秋田市			大館			北秋田			能代			秋田中央			由利本荘			大仙			横手			湯沢		
	第48週	第49週	増減	第48週	第49週	増減	第48週	第49週	増減	第48週	第49週	増減	第48週	第49週	増減	第48週	第49週	増減	第48週	第49週	増減	第48週	第49週	増減	第48週	第49週	増減			
RSウイルス感染症																														
インフルエンザ																														
咽頭結膜熱	0.14	0.20	↗	0.57	0.57			0.25	↗											0.50	↗	0.25		↘						
A群溶血性レンサ球菌咽頭炎	0.43	0.49	↗	0.29	0.71	↗	0.25	0.25								1.25	1.25			0.25	↗	1.50	0.75	↘	0.33	0.33			0.25	↗
感染性胃腸炎	0.74	1.20	↗	1.57	2.14	↗	0.75	0.75		0.50	1.00	↗	0.33	2.00	↗	1.25	0.75	↘					0.25	↗	0.67	1.33	↗	0.75	2.00	↗
水痘	0.74	0.57	↘	0.14		↘	0.75	3.00	↗	6.50	3.00	↘				1.50		↘	0.25		↘	0.50	0.25	↘					0.25	↗
手足口病		0.03	↗		0.14	↗																								
伝染性紅斑	0.03		↘				0.25		↘																					
突発性発しん	0.29	0.17	↘	0.71	0.29	↘	0.25	0.25		0.50		↘				0.25		↘	0.25	0.50	↗							0.25	0.25	
ヘルパンギーナ		0.06	↗								0.50	↗											0.25	↗						
流行性耳下腺炎		0.03	↗														0.25	↗												
川崎病	0.03		↘																						0.33		↘			
急性出血性結膜炎										*	*		*	*		*	*											*	*	
流行性角結膜炎	0.14		↘	0.33		↘				*	*		*	*		*	*											*	*	
細菌性髄膜炎																*	*													
無菌性髄膜炎																*	*													
マイコプラズマ肺炎																*	*													
クラミジア肺炎(オウム病を除く)																*	*													
感染性胃腸炎 (ロタウイルスによるもの)																*	*													

(注) 表の数値は、観測定点としている県内の医療機関から報告された患者報告数を、1定点あたりに換算した人数を示し、前週と比べて「↗」は増加を、「↘」は減少していることを示します。  
「\*」印は、当該疾病に関わる定点医療機関が指定されていないことを、空欄は全ての定点で当該週における患者の報告数がなかったことを示します。



発生報告

<全数把握対象疾患>

- ・二類感染症の結核が秋田市保健所管内から1人、報告されました。
- ・五類感染症の梅毒が秋田市保健所管内から1人、報告されました。

<全数把握疾患>

類型	疾患名	1週-48週		49週
		全国	秋田	秋田
一類	エボラ出血熱			
	クリミア・コンゴ出血熱			
	痘そう			
	南米出血熱			
	ペスト			
	マールブルグ病			
	ラッサ熱			
二類	急性灰白髄炎			
	結核	15566	83	1
	ジフテリア			
	重症急性呼吸器症候群			
	中東呼吸器症候群			
	鳥インフルエンザ(H5N1)			
	鳥インフルエンザ(H7N9)			
三類	コレラ	1		
	細菌性赤痢	87		
	腸管出血性大腸菌感染症	2933	98	
	腸チフス	21		
	パラチフス	7		
四類	E型肝炎	408	2	
	ウエストナイル熱			
	A型肝炎	116		
	エキノкокクス症	20		
	黄熱			
	オウム病	5		
	オムスク出血熱			
	回帰熱	15		
	キャサナル森林病			
	Q熱			
	狂犬病	1		
	コクシジオイデス症	6		
	サル痘			
	ジカウイルス感染症	1		
	重症熱性血小板減少症候群	74		
	腎症候性出血熱			
	西部ウマ脳炎			
	ダニ媒介脳炎			
	炭疽			

類型	疾患名	1週-48週		49週
		全国	秋田	秋田
四類	チクングニア熱	3		
	つつが虫病	248	8	
	デング熱	43		
	東部ウマ脳炎			
	鳥インフルエンザ(H5N1、H7N9を除く)			
	ニパウイルス感染症			
	日本紅斑熱	409		
	日本脳炎	5		
	ハンタウイルス肺症候群			
	Bウイルス病			
	鼻疽			
	ブルセラ症	2		
	ペネズエラウマ脳炎			
	ヘンドラウイルス感染症			
	発しんチフス			
	ポツリヌス症	4		
	マラリア	20		
	野兔病			
	ライム病	26		
	リッサウイルス感染症			
	リフトバレー熱			
類鼻疽	1			
レジオネラ症	1920	13		
レプトスピラ症	16			
ロッキー山紅斑熱				
五類	アメーバ赤痢	562		
	ウイルス性肝炎(E型及びA型を除く)	228	2	
	カルバペネム耐性腸内細菌科細菌感染症	1707	16	
	急性弛緩性麻痺(急性灰白髄炎を除く)	29		
	急性脳炎	459	4	
	クリプトスポリジウム症	6		
	クロイツフェルト・ヤコブ病	134	2	
	劇症型溶血性レンサ球菌感染症	686	4	
	後天性免疫不全症候群	981	2	
	ジアルジア症	23		
	侵襲性インフルエンザ菌感染症	237		
	侵襲性髄膜炎菌感染症	14		
	侵襲性肺炎球菌感染症	1503	12	
	水痘(入院例に限る)	334	8	
	先天性風しん症候群	1		
	梅毒	5258	75	1
	播種性クリプトコックス症	144	2	
破傷風	98	1		
バンコマイシン耐性黄色ブドウ球菌感染症				
バンコマイシン耐性腸球菌感染症	121	1		
百日咳	2857	10		
風しん	99			
麻しん	13			
薬剤耐性アシネトバクター感染症	11			
指定	新型コロナウイルス感染症			90

トピック

<ウイルスによる感染性胃腸炎に気をつけましょう>

ノロウイルスやロタウイルス等のウイルスを原因とする感染性胃腸炎は、冬から春にかけて患者報告数が増加します(図)。保育園・幼稚園や学校、高齢者施設などにおいては、集団感染事例の発生も多くなることから、注意が必要です。

■症状

潜伏期間は1～3日程度で、主な症状は嘔吐、下痢、発熱、腹痛です。通常、これらの症状は数日～1週間ほどで改善しますが、乳幼児や高齢者では、嘔吐・下痢による脱水や嘔吐物をのどに詰まらせての窒息などに気をつけましょう。また、乳幼児がロタウイルスに感染した場合は、腸重積や脳症等の重篤な合併症を引き起こすことがありますので、症状が強いときには早めに医療機関を受診しましょう。

■予防

- ・トイレの使用後や調理・食事の前には、石けんをよく泡立ててしっかりと手を洗いましょう。
- ・患者の便や嘔吐物を処理する際には手袋やマスクを着用し、塩素系漂白剤で速やかに消毒を行いましょう。

ノロウイルスに対するワクチンはありませんが、ロタウイルスはワクチンにより重症化を防ぐことが可能です。2020年10月1日から乳幼児への定期接種(公費負担)が開始されました。予防接種に関するご相談は、お住まいの市町村やかかりつけの医療機関にお問い合わせください。

(参照)秋田県感染症情報センター週報:第40週<ロタウイルスワクチンが定期接種になりました>

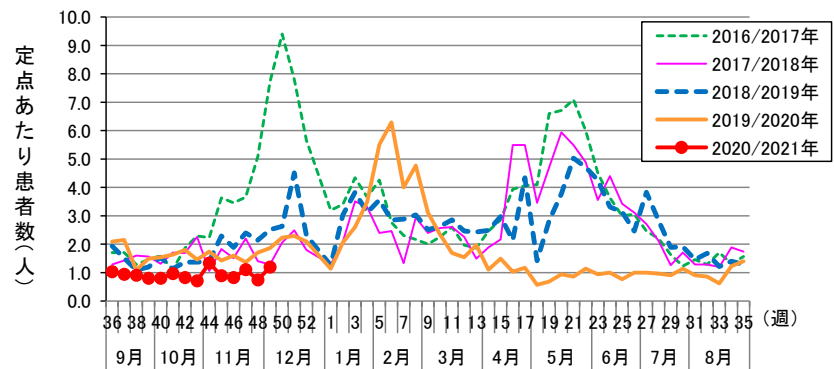


図 秋田県における感染性胃腸炎発生動向の推移 (2016年第36週～2020年第49週)



**【注意報・警報の発生状況】**

疾患名	注意報	警報
	保健所(発生規模)	保健所(発生規模)
水痘	-	大館(3.00)、北秋田(3.00)

■ 注意報・警報の定義

**【注意報・警報の定義】**

- 1) 注意報: 流行の発生前であれば今後4週間以内に大きな流行が発生する可能性があることを示し、流行の発生後であればその流行がまだ終わっていない可能性がある(終息していない)ことを示します。
- 2) 警報: 大きな流行の発生・継続が疑われることを示します。

対象疾患	注意報			対象疾患	警報		
	基準値(人/定点)	開始基準値(人/定点)	継続基準値(人/定点)		基準値(人/定点)	開始基準値(人/定点)	継続基準値(人/定点)
インフルエンザ	10	30	10	伝染性紅斑	-	2	1
咽頭結膜熱	-	3	1	ヘルパンギーナ	-	6	2
A群溶血性レンサ球菌咽頭炎	-	8	4	流行性耳下腺炎	3	6	2
感染性胃腸炎	-	20	12	急性出血性結膜炎	-	1	0.1
水痘	1	2	1	流行性角結膜炎	-	8	4
手足口病	-	5	2				

■ 保健所地域

保健所	所管市町村	保健所	所管市町村
大館保健所	大館市、鹿角市、小坂町	由利本荘保健所	由利本荘市、にかほ市
北秋田保健所	北秋田市、上小阿仁村	大仙保健所	大仙市、仙北市、美郷町
能代保健所	能代市、藤里町、三種町、八峰町	横手保健所	横手市
秋田中央保健所	男鹿市、潟上市、五城目町、八郎潟町、井川町、大潟村	湯沢保健所	湯沢市、羽後町、東成瀬村
秋田市保健所	秋田市		