

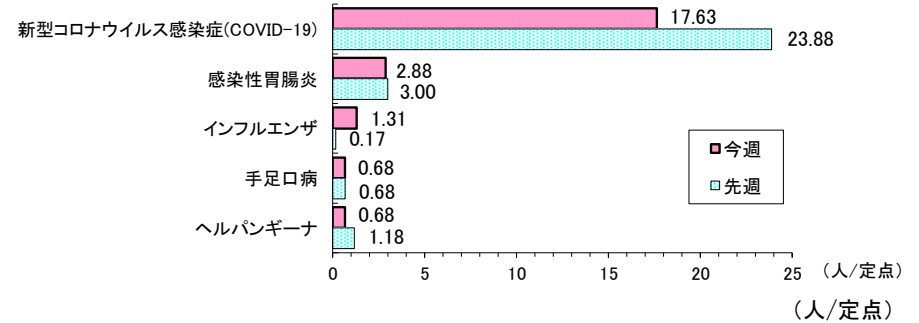


【第37週の発生動向】

<定点把握対象疾患(週報)・前週比>

1. 新型コロナウイルス感染症(COVID-19)は、県全体で26%減少しています。保健所別では、大仙で増加、秋田市、大館、北秋田、能代、秋田中央、由利本荘、横手、湯沢で減少しています。
2. 感染性胃腸炎は、県全体で4%減少しています。保健所別では、秋田市、大館、北秋田、秋田中央、由利本荘、湯沢で増加、能代、大仙、横手で減少しています。
3. インフルエンザは、県全体で7.7倍に増加しています。保健所別では、秋田市、大館、北秋田、能代、秋田中央、大仙、横手で増加、由利本荘で減少しています。

秋田県の定点医療機関における上位5疾患の発生規模



<定点把握対象疾患(週報)>

疾患名	秋田県			秋田市			大館			北秋田			能代			秋田中央			由利本荘			大仙			横手			湯沢			
	第36週	第37週	増減	第36週	第37週	増減	第36週	第37週	増減	第36週	第37週	増減	第36週	第37週	増減	第36週	第37週	増減	第36週	第37週	増減	第36週	第37週	増減	第36週	第37週	増減				
インフルエンザ	0.17	1.31	↗	0.36	0.64	↗	0.17	1.50	↗		0.33	↗		0.25	↗		0.17	↗	0.17		↘	0.43	6.57	↗		0.60	↗				
新型コロナウイルス感染症(COVID-19)	23.88	17.63	↘	27.82	20.45	↘	26.83	16.67	↘	38.00	16.33	↘	22.00	16.50	↘	18.33	8.33	↘	17.50	14.50	↘	26.57	31.29	↗	19.00	11.80	↘	19.25	15.50	↘	
RSウイルス感染症	0.44	0.47	↗	0.43	0.57	↗		0.50	↗				0.33		↘				0.50	0.25	↘	1.25	1.75	↗	0.67	0.67		0.67		↘	
咽頭結膜熱	0.03	0.06	↗		0.14	↗																						0.33	0.33		
A群溶血性レンサ球菌咽頭炎	0.18	0.41	↗	0.29	1.00	↗													0.25		↘	0.25	0.25					0.67	2.00	↗	
感染性胃腸炎	3.00	2.88	↘	5.14	6.57	↗	0.75	1.25	↗	0.50	1.50	↗	14.67	6.00	↘		0.50	↗	0.50	2.50	↗	2.00	1.25	↘	1.67	1.33	↘	1.00	1.67	↗	
水痘	0.03	0.06	↗	0.14		↘																							0.33	↗	
手足口病	0.68	0.68		0.14	0.71	↗				0.50		↘	2.00	3.33	↗							3.75	2.00	↘							
伝染性紅斑																															
突発性発しん	0.09	0.09		0.14	0.29	↗		0.25	↗																0.33		↘	0.33		↘	
ヘルパンギーナ	1.18	0.68	↘	0.29		↘	2.50	0.50	↘	11.00	9.00	↘		0.33	↗				0.25	0.25		1.00	0.25	↘	0.33		↘				
流行性耳下腺炎																															
川崎病	0.03		↘																			0.25		↘							
急性出血性結膜炎										*	*		*	*		*	*											*	*		
流行性角結膜炎		0.14	↗		0.33	↗				*	*		*	*		*	*											*	*		
細菌性髄膜炎																*	*														
無菌性髄膜炎																*	*														
マイコプラズマ肺炎																*	*														
クラミジア肺炎(オウム病を除く)																*	*														
感染性胃腸炎(ロタウイルスによるもの)																*	*														

(注) ・表の数値は、定点医療機関から報告された患者報告数を定点医療機関数で除した値(定点あたり患者報告数)を示し、前週と比べて「↗」は増加を、「↘」は減少していることを示します。  
 ・今週の保健所別患者報告数、定点医療機関数などは2ページに掲載しています。  
 ・「\*」印は、当該疾病に関わる定点医療機関が指定されていないことを、空欄は全ての定点で当該週における患者の報告数がなかったことを示します。



【第37週の保健所別報告数】

<患者報告数>

定点種別	疾患名	秋田県		秋田市		大館		北秋田		能代		秋田中央		由利本荘		大仙		横手		湯沢	
		患者報告数	定点あたり患者報告数	患者報告数	定点あたり患者報告数	患者報告数	定点あたり患者報告数	患者報告数	定点あたり患者報告数	患者報告数	定点あたり患者報告数	患者報告数	定点あたり患者報告数	患者報告数	定点あたり患者報告数	患者報告数	定点あたり患者報告数	患者報告数	定点あたり患者報告数	患者報告数	定点あたり患者報告数
インフルエンザ／COVID-19定点	インフルエンザ	68	1.31	7	0.64	9	1.50	1	0.33	1	0.25	1	0.17			46	6.57	3	0.60		
	新型コロナウイルス感染症(COVID-19)	917	17.63	225	20.45	100	16.67	49	16.33	66	16.50	50	8.33	87	14.50	219	31.29	59	11.80	62	15.50
小児科定点	RSウイルス感染症	16	0.47	4	0.57	2	0.50							1	0.25	7	1.75	2	0.67		
	咽頭結膜熱	2	0.06	1	0.14															1	0.33
	A群溶血性レンサ球菌咽頭炎	14	0.41	7	1.00											1	0.25			6	2.00
	感染性胃腸炎	98	2.88	46	6.57	5	1.25	3	1.50	18	6.00	2	0.50	10	2.50	5	1.25	4	1.33	5	1.67
	水痘	2	0.06							1	0.33									1	0.33
	手足口病	23	0.68	5	0.71					10	3.33					8	2.00				
	伝染性紅斑																				
	突発性発しん	3	0.09	2	0.29	1	0.25														
	ヘルパンギーナ	23	0.68			2	0.50	18	9.00	1	0.33			1	0.25	1	0.25				
	流行性耳下腺炎																				
川崎病																					
眼科定点	急性出血性結膜炎							*	*	*	*	*	*							*	*
	流行性角結膜炎	1	0.14	1	0.33			*	*	*	*	*	*							*	*
基幹定点	細菌性髄膜炎											*	*								
	無菌性髄膜炎											*	*								
	マイコプラズマ肺炎											*	*								
	クラミジア肺炎(オウム病は除く)											*	*								
	感染性胃腸炎(ロタウイルスによるもの)										*	*									

・定点あたり患者報告数(人/定点)は、1週間(月～日曜日)のうち定点医療機関から報告された患者数を定点医療機関数で割った値を示します。

・「\*」印は、当該疾病に関わる定点医療機関が指定されていないことを、空欄は当該週における患者の報告がなかったことを示します。

<定点医療機関数>

定点種別	秋田県	秋田市	大館	北秋田	能代	秋田中央	由利本荘	大仙	横手	湯沢
インフルエンザ／COVID-19定点	52	11	6	3	4	6	6	7	5	4
小児科定点	34	7	4	2	3	4	4	4	3	3
眼科定点	7	3	1	0	0	0	1	1	1	0
基幹定点	8	1	1	1	1	0	1	1	1	1



<全数把握対象疾患>

類型	疾患名	1週-36週		37週
		全国	秋田	秋田
一類	エボラ出血熱			
	クリミア・コンゴ出血熱			
	痘そう			
	南米出血熱			
	ペスト			
	マールブルグ病			
	ラッサ熱			
二類	急性灰白髄炎			
	結核	9641	48	1
	ジフテリア			
	重症急性呼吸器症候群			
	中東呼吸器症候群			
	鳥インフルエンザ(H5N1)			
	鳥インフルエンザ(H7N9)			
三類	コレラ		2	
	細菌性赤痢		27	
	腸管出血性大腸菌感染症	2475	16	
	腸チフス		28	
	パラチフス		6	
四類	E型肝炎	394	4	
	ウエストナイル熱			
	A型肝炎	35	1	
	エキノコックス症	10		
	エムボックス	189		
	黄熱			
	オウム病	7		
	オムスク出血熱			
	回帰熱	17		
	キャサヌル森林病			
	Q熱			
	狂犬病			
	コクシジオイデス症	1		
	ジカウイルス感染症			
	重症熱性血小板減少症候群	111		
	腎症候性出血熱			
	西部ウマ脳炎			
	ダニ媒介脳炎			
	炭疽			
	チクングニア熱	2		
	つつが虫病	114	6	
デング熱	88			
東部ウマ脳炎				
鳥インフルエンザ(H5N1、H7N9を除く)				
ニバウイルス感染症				

類型	疾患名	1週-36週		37週
		全国	秋田	秋田
四類	日本紅斑熱	291		
	日本脳炎			
	ハンタウイルス肺症候群			
	Bウイルス病			
	鼻疽			
	ブルセラ症	1		
	ベネズエラウマ脳炎			
	ヘンドラウイルス感染症			
	発しんチフス			
	ポツリナス症			
	マラリア	16		
	野兔病			
	ライム病	22		
	リッサウイルス感染症			
	リフトバレー熱			
	類鼻疽			
	レジオネラ症	1476	14	
レプトスピラ症	23			
ロッキー山紅斑熱				
五類	アメーバ赤痢	351		
	ウイルス性肝炎(E型及びA型を除く)	176	1	
	カルバペネム耐性腸内細菌目細菌感染症	1311	17	
	急性弛緩性麻痺(急性灰白髄炎を除く)	43		
	急性脳炎	377	1	
	クリプトスポリジウム症	7		
	クロイツフェルト・ヤコブ病	107		
	劇症型溶血性レンサ球菌感染症	578	3	
	後天性免疫不全症候群	655	1	
	ジアルジア症	32	1	
	侵襲性インフルエンザ菌感染症	388	4	
	侵襲性髄膜炎菌感染症	11		
	侵襲性肺炎球菌感染症	1232	12	
	水痘(入院例に限る)	258	3	
	先天性風しん症候群			
	梅毒	10396	27	
	播種性クリプトコックス症	119	1	
	破傷風	73	1	
	パンコマイシン耐性黄色ブドウ球菌感染症			
パンコマイシン耐性腸球菌感染症	83			
百日咳	645	14		
風しん	10			
麻疹	26	1		
薬剤耐性アシネトバクター感染症	11			

<全数把握対象疾患>

・二類感染症の結核が能代保健所管内から1人、報告されました。

感染症に関するお知らせ

**■インフルエンザ患者の増加に注意が必要です！**

例年、インフルエンザは11月頃から始まり3月頃まで流行しますが、2022/2023シーズンの全国の発生動向は流行の目安である1.0を下回ることなく新シーズン(2023/2024)を迎え、徐々に報告が増加しています。秋田県では第21週に昨シーズンの流行は終息しましたが、今週、大館保健所管内(1.50)と大仙保健所管内(6.57)で報告が急増しました。イベントや行楽等の人の移動に伴い、他の保健所管内でも流行がみられるかもしれませんので、こまめな手洗い、消毒、咳エチケット等の基本的な感染防止対策を心がけてください。

インフルエンザに関して、厚生労働省のホームページでご覧いただけます。  
[https://www.mhlw.go.jp/stf/seisakunitsuite/bunya/kenkou\\_iryuu/kenkou/kekaku-kansenshou/infuenza/index.html](https://www.mhlw.go.jp/stf/seisakunitsuite/bunya/kenkou_iryuu/kenkou/kekaku-kansenshou/infuenza/index.html)

感染症の集団発生報告

感染性胃腸炎1件、ヒトメタニューモウイルス感染症1件の集団発生報告がありました。

事例の種類	管轄保健所	施設種別	報告日	有症者数			把握期間	主な症状	備考
				利用者(園児、入所者等)	職員	計			
感染性胃腸炎	秋田市	教育・保育施設	9/11	35名のうち15名	20名のうち3名	18名	9/7～9/11	嘔吐、下痢、腹痛、発熱	ノロウイルス
ヒトメタニューモウイルス感染症	大館	教育・保育施設	9/13	46名のうち12名	17名のうち0名	12名	8/30～9/13	発熱、咳嗽、くしゃみ、鼻汁	

※社会福祉施設等における、原則、10人以上または利用者の半数以上の発生報告です。  
 ※新型コロナウイルス感染症(COVID-19)の集団発生報告は4ページに掲載しています。  
 ※「教育・保育施設」とは幼稚園、保育所、認定こども園等を指します。



### 2023年度 新型コロナウイルス感染症(COVID-19)情報

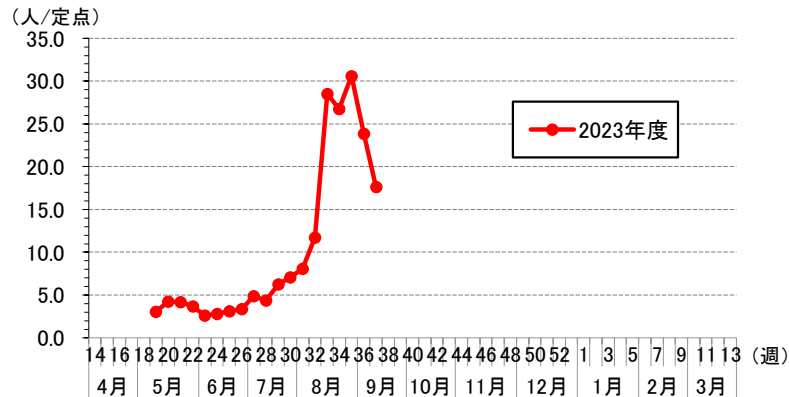


図1 秋田県におけるCOVID-19の定点あたり患者報告数

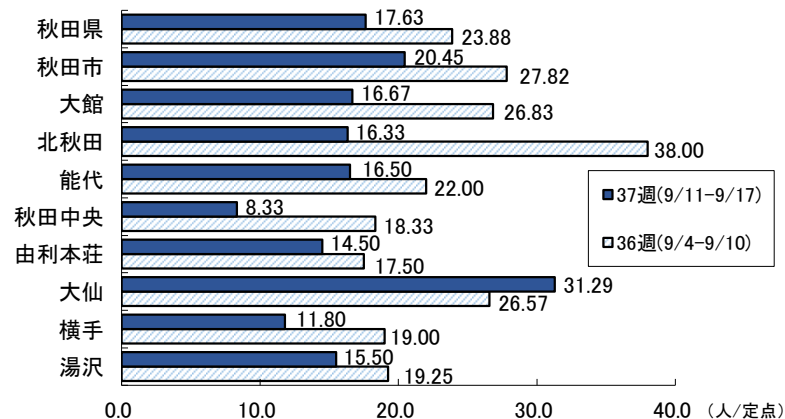


図2 秋田県各保健所におけるCOVID-19の定点あたり患者報告数

・定点あたり患者報告数は、1週間のうち(月～日曜日)定点医療機関から報告された患者数を定点医療機関数で割った値を示します。  
 ・保健所別患者報告数、定点医療機関数は2ページに掲載しています。

### 社会福祉施設等における新型コロナウイルス感染症(COVID-19)の集団発生状況

No	管轄保健所	施設種別	報告日	感染者数(疑い含む)			把握期間	主な症状
				利用者(園児、入所者等)	職員	計		
1	秋田市	医療機関	9/11	41名のうち 1名	45名のうち 9名	10名	9/8 ~ 9/11	発熱、頭痛、咽頭痛、咳、鼻汁
2	大館	医療機関	9/11	100名のうち 8名	50名のうち 2名	10名	9/7 ~ 9/8	咳嗽、発熱
3	能代	社会福祉施設	9/11	7名のうち 5名	6名のうち 2名	7名	9/5 ~ 9/11	発熱、咳
4	由利本荘	教育・保育施設	9/11	76名のうち 7名	26名のうち 3名	10名	9/6 ~ 9/11	発熱
5	大仙	高齢者施設	9/11	99名のうち 8名	70名のうち 4名	12名	9/5 ~ 9/11	発熱、咳、鼻水
6	横手	教育・保育施設	9/11	27名のうち 8名	14名のうち 5名	13名	8/22 ~ 9/8	発熱、咽頭痛、鼻汁
7	大館	高齢者施設	9/12	18名のうち 6名	16名のうち 4名	10名	9/3 ~ 9/8	発熱
8	秋田中央	高齢者施設	9/12	8名のうち 5名	12名のうち 3名	8名	8/25 ~ 9/4	発熱、咳、食欲不振
9	秋田中央	高齢者施設	9/12	110名のうち 14名	66名のうち 3名	17名	9/3 ~ 9/12	発熱、咳、咽頭痛、鼻水
10	大仙	高齢者施設	9/12	26名のうち 6名	17名のうち 6名	12名	9/7 ~ 9/11	発熱、咽頭痛、鼻閉
11	秋田中央	高齢者施設	9/13	25名のうち 8名	27名のうち 3名	11名	9/5 ~ 9/12	発熱、咳
12	秋田市	高齢者施設	9/14	9名のうち 8名	8名のうち 5名	13名	8/31 ~ 9/7	発熱、頭痛
13	由利本荘	医療機関	9/14	39名のうち 7名	39名のうち 4名	11名	9/5 ~ 9/14	発熱、咳嗽
14	秋田市	高齢者施設	9/15	49名のうち 8名	32名のうち 6名	14名	8/16 ~ 9/3	発熱、咽頭痛、咳
15	秋田市	高齢者施設	9/15	34名のうち 10名	23名のうち 0名	10名	9/8 ~ 9/15	発熱、咽頭痛、咳
16	大館	社会福祉施設	9/15	30名のうち 11名	23名のうち 1名	12名	9/9 ~ 9/15	発熱、咳嗽、咽頭痛
17	秋田中央	高齢者施設	9/16	60名のうち 10名	61名のうち 0名	10名	9/12 ~ 9/16	発熱、咳、頭痛、鼻汁

【2023年度(5月8日～)の累計報告数】168施設(教育・保育施設32、社会福祉施設23、高齢者施設92、医療機関21)

※社会福祉施設等における、原則、10人以上または利用者の半数以上の発生報告です。

※「教育・保育施設」とは幼稚園、保育所、認定こども園等を指します。



**【注意報・警報の発生状況】**

疾患名	注意報	警報
	保健所(発生規模)	保健所(発生規模)
手足口病	-	大仙(2.00)
ヘルパンギーナ	-	北秋田(9.00)

■ 注意報・警報の定義

**【注意報・警報の定義】**

- 1) 注意報: 流行の発生前であれば今後4週間以内に大きな流行が発生する可能性があることを示し、流行の発生後であればその流行がまだ終わっていない可能性がある(終息していない)ことを示します。
- 2) 警報: 大きな流行の発生・継続が疑われることを示します。

対象疾患	注意報	警報		対象疾患	注意報	警報	
	基準値(人/定点)	開始基準値(人/定点)	継続基準値(人/定点)		基準値(人/定点)	開始基準値(人/定点)	継続基準値(人/定点)
インフルエンザ	10	30	10	伝染性紅斑	-	2	1
咽頭結膜熱	-	3	1	ヘルパンギーナ	-	6	2
A群溶血性レンサ球菌咽頭炎	-	8	4	流行性耳下腺炎	3	6	2
感染性胃腸炎	-	20	12	急性出血性結膜炎	-	1	0.1
水痘	1	2	1	流行性角結膜炎	-	8	4
手足口病	-	5	2				

■ 保健所地域

保健所	所管市町村	保健所	所管市町村
大館保健所	大館市、鹿角市、小坂町	由利本荘保健所	由利本荘市、にかほ市
北秋田保健所	北秋田市、上小阿仁村	大仙保健所	大仙市、仙北市、美郷町
能代保健所	能代市、藤里町、三種町、八峰町	横手保健所	横手市
秋田中央保健所	男鹿市、潟上市、五城目町、八郎潟町、井川町、大潟村	湯沢保健所	湯沢市、羽後町、東成瀬村
秋田市保健所	秋田市		