

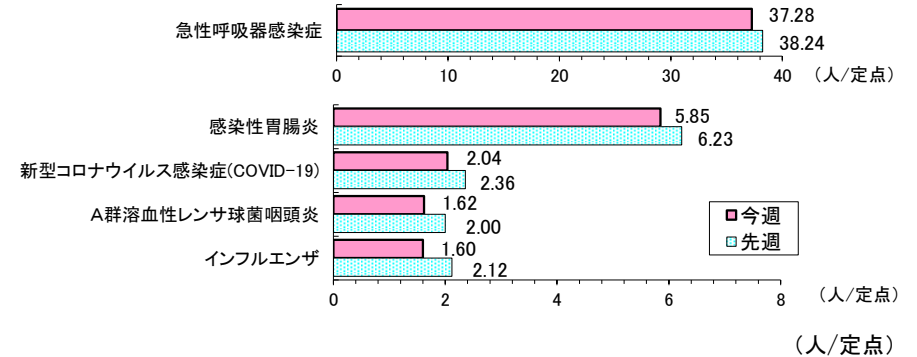


【第16週の発生動向】

< 定点把握対象疾患(週報)・前週比 >

- 急性呼吸器感染症は、県全体で3%減少しています。保健所別では、北秋田、秋田中央、由利本荘、大仙、横手、湯沢で増加、秋田市、大館、能代で減少しています。
- 感染性胃腸炎は、県全体で6%減少しています。保健所別では、大館、北秋田で増加、秋田市で同規模、能代、秋田中央、由利本荘、横手で減少しています。
- 新型コロナウイルス感染症(COVID-19)は、県全体で14%減少しています。保健所別では、秋田中央、湯沢で増加、秋田市、由利本荘で同規模、大館、北秋田、能代、大仙、横手で減少しています。

秋田県の定点医療機関における上位5疾患の発生規模



< 定点把握対象疾患(週報) >

疾患名	秋田県			秋田市			大館			北秋田			能代			秋田中央			由利本荘			大仙			横手			湯沢			
	第15週	第16週	増減	第15週	第16週	増減	第15週	第16週	増減	第15週	第16週	増減	第15週	第16週	増減	第15週	第16週	増減	第15週	第16週	増減	第15週	第16週	増減	第15週	第16週	増減				
インフルエンザ	2.12	1.60	↘	2.22	1.33	↘	2.00	3.00	↗	3.00	6.00	↗	1.50		↘	0.50	0.50			0.50	↗	2.00	1.00	↘	6.00	2.00	↘	1.50	1.00	↘	
新型コロナウイルス感染症(COVID-19)	2.36	2.04	↘	1.00	1.00		1.00		↘	7.00	3.00	↘	2.00	1.00	↘		1.00	↗	3.50	3.50		3.00	1.50	↘	3.00	2.00	↘	5.50	9.00	↗	
急性呼吸器感染症*	38.24	37.28	↘	47.44	43.56	↘	79.50	64.50	↘	19.00	27.50	↗	20.00	12.00	↘	20.00	20.50	↗	41.50	44.50	↗	20.50	26.50	↗	28.00	33.00	↗	36.00	41.50	↗	
RSウイルス感染症	0.08	0.15	↗		0.20	↗							1.00		↘																
咽頭結膜熱	0.15	0.08	↘	0.40		↘																									
A群溶血性レンサ球菌咽頭炎	2.00	1.62	↘	0.60	1.60	↗	2.00		↘	1.00	2.00	↗	1.00		↘				16.00	10.00	↘	3.00		↘							
感染性胃腸炎	6.23	5.85	↘	7.80	7.80		12.00	20.00	↗	2.00	5.00	↗	9.00	4.00	↘	5.00		↘	12.00	7.00	↘				2.00	1.00	↘				
水痘	0.77	0.23	↘	1.40	0.60	↘													3.00		↘										
手足口病	0.08	0.08																	1.00	1.00											
伝染性紅斑	0.23	0.08	↘					1.00	↗	2.00		↘										1.00		↘							
突発性発しん		0.54	↗		0.80	↗					1.00	↗		2.00	↗																
ヘルパンギーナ																															
流行性耳下腺炎		0.08	↗								1.00	↗																			
川崎病																															
急性出血性結膜炎										*	*		*	*		*	*										*	*			
流行性角結膜炎	0.43	0.14	↘	0.67		↘				*	*		*	*		*	*					1.00	1.00				*	*			
細菌性髄膜炎																*	*														
無菌性髄膜炎																*	*														
マイコプラズマ肺炎																*	*														
クラミジア肺炎(オウム病を除く)																*	*														
感染性胃腸炎(ロタウイルスによるもの)																*	*														

(注)・表の数値は、定点医療機関から報告された患者報告数を定点医療機関数で除した値(定点あたり患者報告数)を示し、前週と比べて「↗」は増加を、「↘」は減少していることを示します。

・今週の保健所別患者報告数、定点医療機関数などは2ページに掲載しています。

・「*」印は、当該疾病に関わる定点医療機関が指定されていないことを、空欄は全ての定点で当該週における患者の報告数がなかったことを示します。

※2025年4月7日から急性呼吸器感染症(ARD)が定点把握対象疾患となりました。ARI定点から報告される症例は、咳嗽、咽頭痛、呼吸困難、鼻汁、鼻閉のどれか1つの症状を呈し、発症から10日以内の急性的な症状であり、かつ医師が感染症を疑う外来症例です。



【第16週の保健所別報告数】

<患者報告数>

定点種別	疾患名	秋田県		秋田市		大館		北秋田		能代		秋田中央		由利本荘		大仙		横手		湯沢	
		患者報告数	定点あたり患者報告数	患者報告数	定点あたり患者報告数	患者報告数	定点あたり患者報告数	患者報告数	定点あたり患者報告数	患者報告数	定点あたり患者報告数	患者報告数	定点あたり患者報告数	患者報告数	定点あたり患者報告数	患者報告数	定点あたり患者報告数	患者報告数	定点あたり患者報告数	患者報告数	定点あたり患者報告数
急性呼吸器感染症定点	インフルエンザ	40	1.60	12	1.33	6	3.00	12	6.00			1	0.50	1	0.50	2	1.00	4	2.00	2	1.00
	新型コロナウイルス感染症(COVID-19)	51	2.04	9	1.00			6	3.00	2	1.00	2	1.00	7	3.50	3	1.50	4	2.00	18	9.00
	急性呼吸器感染症	932	37.28	392	43.56	129	64.50	55	27.50	24	12.00	41	20.50	89	44.50	53	26.50	66	33.00	83	41.50
小児科定点	RSウイルス感染症	2	0.15	1	0.20													1	1.00		
	咽頭結膜熱	1	0.08																	1	1.00
	A群溶血性レンサ球菌咽頭炎	21	1.62	8	1.60			2	2.00					10	10.00					1	1.00
	感染性胃腸炎	76	5.85	39	7.80	20	20.00	5	5.00	4	4.00			7	7.00			1	1.00		
	水痘	3	0.23	3	0.60																
	手足口病	1	0.08											1	1.00						
	伝染性紅斑	1	0.08			1	1.00														
	突発性発しん	7	0.54	4	0.80			1	1.00	2	2.00										
	ヘルパンギーナ																				
	流行性耳下腺炎	1	0.08					1	1.00												
	川崎病																				
眼科定点	急性出血性結膜炎							*	*	*	*	*	*							*	*
	流行性角結膜炎	1	0.14					*	*	*	*	*	*					1	1.00	*	*
基幹定点	細菌性髄膜炎											*	*								
	無菌性髄膜炎											*	*								
	マイコプラズマ肺炎											*	*								
	クラミジア肺炎(オウム病は除く)											*	*								
	感染性胃腸炎(ロタウイルスによるもの)											*	*								

* 定点あたり患者報告数(人/定点)は、1週間(月～日曜日)のうち定点医療機関から報告された患者数を定点医療機関数で割った値を示します。

「*」印は、当該疾病に関わる定点医療機関が指定されていないことを、空欄は当該週における患者の報告がなかったことを示します。

<定点医療機関数>

定点種別	秋田県	秋田市	大館	北秋田	能代	秋田中央	由利本荘	大仙	横手	湯沢
急性呼吸器感染症定点	25	9	2	2	2	2	2	2	2	2
小児科定点	13	5	1	1	1	1	1	1	1	1
眼科定点	7	3	1	0	0	0	1	1	1	0
基幹定点	8	1	1	1	1	0	1	1	1	1



<全数把握対象疾患>

類型	疾患名	1週-15週		16週
		全国	秋田	秋田
一類	エボラ出血熱			
	クリミア・コンゴ出血熱			
	痘そう			
	南米出血熱			
	ペスト			
	マールブルグ病			
	ラッサ熱			
二類	急性灰白髄炎			
	結核	3837	14	2
	ジフテリア			
	重症急性呼吸器症候群			
	中東呼吸器症候群			
	鳥インフルエンザ(H5N1)			
	鳥インフルエンザ(H7N9)			
	コレラ			
三類	細菌性赤痢	25		
	腸管出血性大腸菌感染症	495	2	1
	腸チフス	8		
	パラチフス	5		
四類	E型肝炎	182	3	
	ウエストナイル熱			
	A型肝炎	59	1	
	エキノコックス症	5		
	エムポックス	37		
	黄熱			
	オウム病	1		
	オムスク出血熱			
	回帰熱			
	キャサナル森林病			
	Q熱			
	狂犬病			
	コクシジオイデス症	1		
	ジカウイルス感染症			
	重症熱性血小板減少症候群	10		
	腎症候性出血熱			
	西部ウマ脳炎			
	ダニ媒介脳炎			
	炭疽			
	チクングニア熱			
	つつが虫病	35		
	デング熱	26		
	東部ウマ脳炎			
	鳥インフルエンザ(H5N1、H7N9を除く)			
	ニパウイルス感染症			

類型	疾患名	1週-15週		16週
		全国	秋田	秋田
四類	日本紅斑熱	10		
	日本脳炎	1		
	ハンタウイルス肺症候群			
	Bウイルス病			
	鼻疽			
	ブルセラ症			
	ベネズエラウマ脳炎			
	ヘンドラウイルス感染症			
	発しんチフス			
	ボツリヌス症			
	マラリア	10		
	野兔病			
	ライム病			
	リッサウイルス感染症			
	リフトバレー熱			
	類鼻疽			
	レジオネラ症	469	6	
レプトスピラ症	3			
ロッキー山紅斑熱				
五類	ア메ーバ赤痢	140	1	
	ウイルス性肝炎(E型及びA型を除く)	54		
	カルバペネム耐性腸内細菌目細菌感染症	278	4	1
	急性弛緩性麻痺(急性灰白髄炎を除く)	6		
	急性脳炎	137		
	クリプトスポリジウム症	3		
	クロイツフェルト・ヤコブ病	46		
	劇症型溶血性レンサ球菌感染症	440		
	後天性免疫不全症候群	247		
	ジアルジア症	12		
	侵襲性インフルエンザ菌感染症	150	2	
	侵襲性髄膜炎菌感染症	18		
	侵襲性肺炎球菌感染症	937	4	
	水痘(入院例に限る)	214	3	
	先天性風しん症候群			
	多剤耐性緑膿菌感染症	3		
	梅毒	2987	5	
播種性クリプトコックス症	56			
破傷風	21			
バンコマイシン耐性黄色ブドウ球菌感染症				
バンコマイシン耐性腸球菌感染症	27	1		
百日咳	2329	17		
風しん	1			
麻しん	299			
薬剤耐性アシネトバクター感染症	6			

<全数把握対象疾患>

- ・二類感染症の結核が秋田市保健所管内から1人、大館保健所管内から1人、報告されました。
- ・三類感染症の腸管出血性大腸菌感染症が大仙保健所管内から1人、報告されました。
- ・五類感染症のカルバペネム耐性腸内細菌目細菌感染症が秋田市保健所管内から1人、報告されました。

感染症の集団発生報告

RSウイルス感染症1件、かぜ様症状2件の集団発生報告がありました。

事例の種類	管轄保健所	施設種別	報告日	有症者数			把握期間	主な症状
				利用者(園児、入所者等)	職員	計		
RSウイルス感染症	秋田市	教育・保育施設	4/15	98名のうち13名	34名のうち0名	13名	4/1 ~ 4/14	発熱、咳
かぜ様症状	秋田市	高齢者施設	4/13	59名のうち19名	37名のうち6名	25名	3/30 ~ 4/13	発熱、咽頭痛、頭痛
	秋田市	高齢者施設	4/17	53名のうち13名	43名のうち1名	14名	4/6 ~ 4/17	発熱、咳、鼻汁

※社会福祉施設等における、原則、10人以上または利用者の半数以上の発生報告です。

※「教育・保育施設」とは幼稚園、保育所、認定こども園等を指します。

※インフルエンザの集団発生報告は4ページに、新型コロナウイルス感染症(COVID-19)の集団発生報告は5ページに掲載しています。



**2025/2026シーズン（2025年第36週：9月1日～）
インフルエンザ情報**

定点あたり患者報告数の推移（インフルエンザサーベイランス）

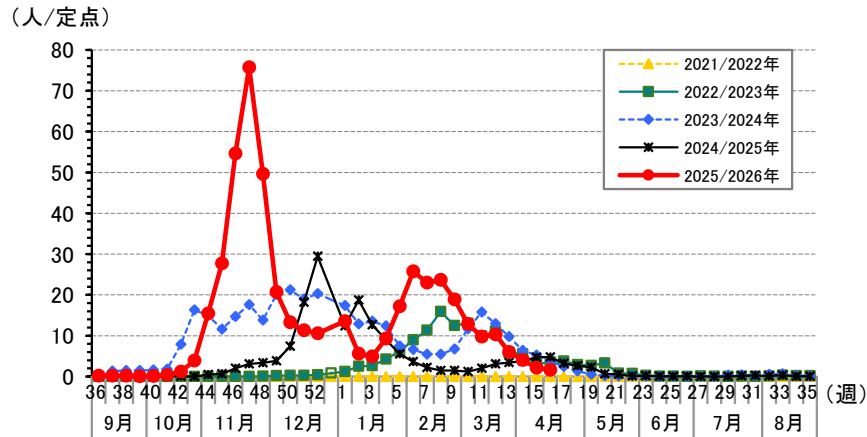


図 秋田県におけるインフルエンザの定点あたり患者報告数

- ・インフルエンザに関して、厚生労働省のホームページでご覧いただけます。
https://www.mhlw.go.jp/stf/seisakunitsuite/bunya/kenkou_iryuu/kenkou/kekkaku-kansenshou/infuleza/index.html
- ・学校等のインフルエンザ様疾患(集団かぜ)臨時休業の状況に関して、秋田県教育庁保健体育課のホームページでご覧いただけます。
<https://www.pref.akita.lg.jp/pages/archive/7806>

インフルエンザ入院サーベイランス

表 インフルエンザによる入院患者報告数(人)

	2025年第36週～2026年第15週	2026年第16週
全国	23903	361
秋田県	361	2

※入院サーベイランスの患者報告数は、秋田県内8か所、全国約500か所の基幹定点医療機関からの報告です。

社会福祉施設等におけるインフルエンザの集団発生状況

管轄保健所	施設種別	報告日	有症者数			把握期間	型
			利用者(園児、入所者等)	職員	計		
大仙	教育・保育施設	4/13	93名のうち 32名	29名のうち 7名	39名	4/8 ~ 4/13	B

- 【今シーズンの累計報告数】 218施設（教育・保育施設181、社会福祉施設13、高齢者施設18、医療機関6）
- ※社会福祉施設等における、原則、10人以上または利用者の半数以上の発生報告です。
- ※「教育・保育施設」とは幼稚園、保育所、認定こども園等を指します。



2026年度 新型コロナウイルス感染症(COVID-19)情報

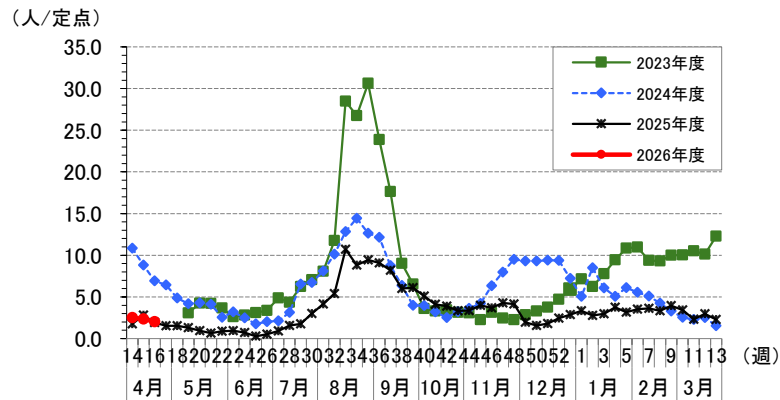


図1 秋田県におけるCOVID-19の定点あたり患者報告数

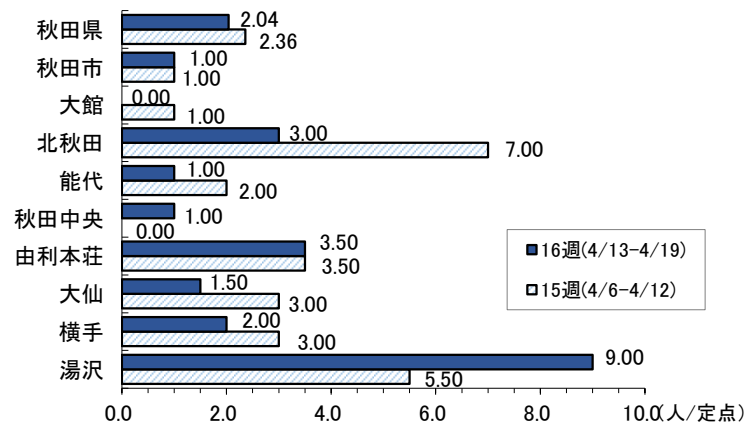


図2 秋田県各保健所におけるCOVID-19の定点あたり患者報告数

- ・定点あたり患者報告数は、1週間(月～日曜日)のうち定点医療機関から報告された患者数を定点医療機関数で割った値を示します。
- ・保健所別患者報告数、定点医療機関数は2ページに掲載しています。

COVID-19入院サーベイランス

表 COVID-19による入院患者報告数(人)

2026年第1週～2026年第15週		2026年第16週
全国	秋田県	秋田県
9888	211	4

※入院サーベイランスの患者報告数は、秋田県内8か所、全国約500か所の基幹定点医療機関からの報告です。

社会福祉施設等におけるCOVID-19の集団発生状況

管轄保健所	施設種別	報告日	感染者数(疑い含む)			把握期間	主な症状
			利用者(園児、入所者等)	職員	計		
秋田市	医療機関	4/17	18名のうち 8名	76名のうち 2名	10名	4/10～4/17	発熱、咽頭痛、鼻汁

【2026年度の累計報告数】8施設(教育・保育施設0、社会福祉施設2、高齢者施設5、医療機関1)

※社会福祉施設等における、原則、10人以上または利用者の半数以上の発生報告です。

※「教育・保育施設」とは幼稚園、保育所、認定こども園等を指します。



【注意報・警報の発生状況】

疾患名	注意報	警報
	保健所(発生規模)	保健所(発生規模)
注意報・警報はありません。		

■ 注意報・警報の定義

【注意報・警報の定義】

- 1) 注意報: 流行の発生前であれば今後4週間以内に大きな流行が発生する可能性があることを示し、流行の発生後であればその流行がまだ終わっていない可能性がある(終息していない)ことを示します。
- 2) 警報: 大きな流行の発生・継続が疑われることを示します。

*2025年4月7日からは、眼科定点から報告のある2疾患のみ注意報・警報発令の対象となりました。

対象疾患	注意報	警報		対象疾患	注意報	警報	
	基準値(人/定点)	開始基準値(人/定点)	継続基準値(人/定点)		基準値(人/定点)	開始基準値(人/定点)	継続基準値(人/定点)
急性出血性結膜炎	-	1	0.1	流行性角結膜炎	-	8	4

■ 保健所地域

保健所	所管市町村	保健所	所管市町村
大館保健所	大館市、鹿角市、小坂町	由利本荘保健所	由利本荘市、にかほ市
北秋田保健所	北秋田市、上小阿仁村	大仙保健所	大仙市、仙北市、美郷町
能代保健所	能代市、藤里町、三種町、八峰町	横手保健所	横手市
秋田中央保健所	男鹿市、潟上市、五城目町、八郎潟町、井川町、大潟村	湯沢保健所	湯沢市、羽後町、東成瀬村
秋田市保健所	秋田市		