

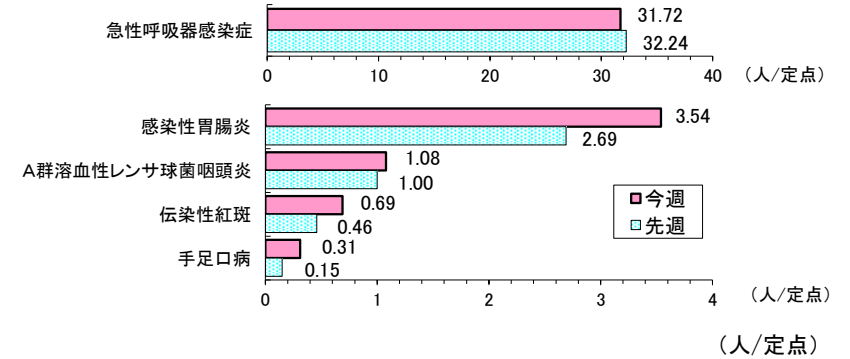


【第25週の発生動向】

< 定点把握対象疾患(週報)・前週比 >

- 急性呼吸器感染症は、県全体で2%減少しています。保健所別では、秋田市、北秋田、湯沢で増加、秋田中央で同規模、大館、能代、由利本荘、大仙、横手で減少しています。
- 感染性胃腸炎は、県全体で1.3倍に増加しています。保健所別では、秋田市、由利本荘で増加、北秋田、湯沢で同規模、大館、能代、秋田中央で減少しています。
- A群溶血性レンサ球菌咽頭炎は、県全体で1.1倍に増加しています。保健所別では、秋田市、大館、秋田中央で増加、由利本荘で減少しています。

秋田県の定点医療機関における上位5疾患の発生規模



< 定点把握対象疾患(週報) >

疾患名	秋田県			秋田市			大館			北秋田			能代			秋田中央			由利本荘			大仙			横手			湯沢		
	第24週	第25週	増減	第24週	第25週	増減	第24週	第25週	増減	第24週	第25週	増減	第24週	第25週	増減	第24週	第25週	増減	第24週	第25週	増減	第24週	第25週	増減	第24週	第25週	増減			
インフルエンザ	0.04	0.24	↗		0.44	↗				0.50		↘					0.50	↗					0.50	↗				0.50		↘
新型コロナウイルス感染症(COVID-19)	0.24	0.24			0.44	↗				1.00		↘	1.00	0.50	↘							0.50	0.50					0.50		↘
急性呼吸器感染症*	32.24	31.72	↘	36.67	39.78	↗	65.00	58.00	↘	14.00	14.50	↗	13.00	11.00	↘	24.00	24.00		50.50	43.50	↘	19.50	15.00	↘	29.50	19.00	↘	22.50	32.50	↗
RSウイルス感染症	0.15		↘																						2.00		↘			
咽頭結膜熱	0.23			0.20		↘													1.00		↘	1.00		↘						
A群溶血性レンサ球菌咽頭炎	1.00	1.08	↗	1.40	1.60	↗		2.00	↗							1.00	↗		6.00	3.00	↘									
感染性胃腸炎	2.69	3.54	↗	2.20	3.60	↗	3.00	2.00	↘	2.00	2.00		6.00	4.00	↘	3.00	1.00	↘	9.00	18.00	↗							1.00	1.00	
水痘	0.15	0.15		0.20	0.40	↗																						1.00		↘
手足口病	0.15	0.31	↗		0.40	↗													2.00	2.00										
伝染性紅斑	0.46	0.69	↗				6.00	8.00	↗																					
突発性発しん	0.15	0.23	↗		0.20	↗				1.00	1.00		1.00		↘															
ヘルパンギーナ	0.08	0.08		0.20	0.20																									
流行性耳下腺炎																														
川崎病																														
急性出血性結膜炎										*	*		*	*		*	*										*	*		
流行性角結膜炎	0.14		↘							*	*		*	*		*	*		1.00		↘						*	*		
細菌性髄膜炎		0.13	↗														1.00	↗												
無菌性髄膜炎																*	*													
マイコプラズマ肺炎	0.13		↘				1.00		↘							*	*													
クラミジア肺炎(オウム病を除く)																*	*													
感染性胃腸炎(ロタウイルスによるもの)																*	*													

(注)・表の数値は、定点医療機関から報告された患者報告数を定点医療機関数で除した値(定点あたり患者報告数)を示し、前週と比べて「↗」は増加を、「↘」は減少していることを示します。
 ・今週の保健所別患者報告数、定点医療機関数などは2ページに掲載しています。
 ・「*」印は、当該疾患に関わる定点医療機関が指定されていないことを、空欄は全ての定点で当該週における患者の報告数がなかったことを示します。
 ※2025年4月7日から急性呼吸器感染症(ARD)が定点把握対象疾患となりました。ARI定点から報告される症例は、咳嗽、咽頭痛、呼吸困難、鼻汁、鼻閉のどれか1つの症状を呈し、発症から10日以内の急性的な症状であり、かつ医師が感染症を疑う外来症例です。



【第25週の保健所別報告数】

<患者報告数>

定点種別	疾患名	秋田県		秋田市		大館		北秋田		能代		秋田中央		由利本荘		大仙		横手		湯沢	
		患者報告数	定点あたり患者報告数	患者報告数	定点あたり患者報告数	患者報告数	定点あたり患者報告数	患者報告数	定点あたり患者報告数	患者報告数	定点あたり患者報告数	患者報告数	定点あたり患者報告数	患者報告数	定点あたり患者報告数	患者報告数	定点あたり患者報告数	患者報告数	定点あたり患者報告数	患者報告数	定点あたり患者報告数
急性呼吸器感染症定点	インフルエンザ	6	0.24	4	0.44							1	0.50			1	0.50				
	新型コロナウイルス感染症(COVID-19)	6	0.24	4	0.44					1	0.50					1	0.50				
	急性呼吸器感染症	793	31.72	358	39.78	116	58.00	29	14.50	22	11.00	48	24.00	87	43.50	30	15.00	38	19.00	65	32.50
小児科定点	RSウイルス感染症																				
	咽頭結膜熱																				
	A群溶血性レンサ球菌咽頭炎	14	1.08	8	1.60	2	2.00					1	1.00	3	3.00						
	感染性胃腸炎	46	3.54	18	3.60	2	2.00	2	2.00	4	4.00	1	1.00	18	18.00					1	1.00
	水痘	2	0.15	2	0.40																
	手足口病	4	0.31	2	0.40									2	2.00						
	伝染性紅斑	9	0.69			8	8.00							1	1.00						
	突発性発しん	3	0.23	1	0.20				1	1.00				1	1.00						
	ヘルパンギーナ	1	0.08	1	0.20																
	川崎病																				
眼科定点	急性出血性結膜炎							*	*	*	*	*	*							*	*
	流行性角結膜炎							*	*	*	*	*	*							*	*
基幹定点	細菌性髄膜炎	1	0.13							1	1.00	*	*								
	無菌性髄膜炎											*	*								
	マイコプラズマ肺炎											*	*								
	クラミジア肺炎(オウム病は除く)											*	*								
	感染性胃腸炎(ロタウイルスによるもの)											*	*								

・定点あたり患者報告数(人/定点)は、1週間(月～日曜日)のうち定点医療機関から報告された患者数を定点医療機関数で割った値を示します。

・「*」印は、当該疾病に関わる定点医療機関が指定されていないことを、空欄は当該週における患者の報告がなかったことを示します。

<定点医療機関数>

定点種別	秋田県	秋田市	大館	北秋田	能代	秋田中央	由利本荘	大仙	横手	湯沢
急性呼吸器感染症定点	25	9	2	2	2	2	2	2	2	2
小児科定点	13	5	1	1	1	1	1	1	1	1
眼科定点	7	3	1	0	0	0	1	1	1	0
基幹定点	8	1	1	1	1	0	1	1	1	1



<全数把握対象疾患>

Table with 5 columns: 類型, 疾患名, 1週-24週 (全国, 秋田, 秋田), 25週 (秋田). Rows include 一類 (エボラ出血熱, クリミア・コンゴ出血熱, etc.), 二類 (急性灰白髄炎, 結核, etc.), 三類 (コレラ, 細菌性赤痢, etc.), 四類 (E型肝炎, ウエストナイル熱, etc.).

Table with 5 columns: 類型, 疾患名, 1週-24週 (全国, 秋田, 秋田), 25週 (秋田). Rows include 四類 (日本紅斑熱, 日本脳炎, etc.), 五類 (ア메ーバ赤痢, ウイルス性肝炎, etc.).

<全数把握対象疾患>

- ・二類感染症の結核が秋田市保健所管内から1人、大館保健所管内から1人、能代保健所管内から1人、報告されました。
- ・三類感染症の腸管出血性大腸菌感染症が横手保健所管内から1人、湯沢保健所管内から2人、報告されました。
- ・四類感染症のレジオネラ症が秋田市保健所管内から1人、報告されました。
- ・五類感染症の百日咳が大仙保健所管内から1人、報告されました。

感染症の集団発生報告

かぜ様症状2件の集団発生報告がありました。

Table with 7 columns: 管轄保健所, 施設種別, 報告日, 有症者数 (利用者, 職員, 計), 把握期間, 主な症状. Rows for 秋田市 and 湯沢.

※社会福祉施設等における、原則、10人以上または利用者の半数以上の発生報告です。
※「教育・保育施設」とは幼稚園、保育所、認定こども園等を指します。
※新型コロナウイルス感染症(COVID-19)の集団発生報告は4ページに掲載しています。



2026年度 新型コロナウイルス感染症(COVID-19)情報

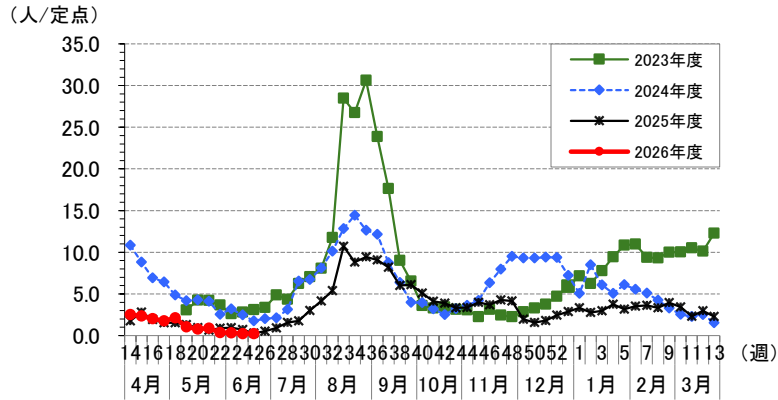


図1 秋田県におけるCOVID-19の定点あたり患者報告数

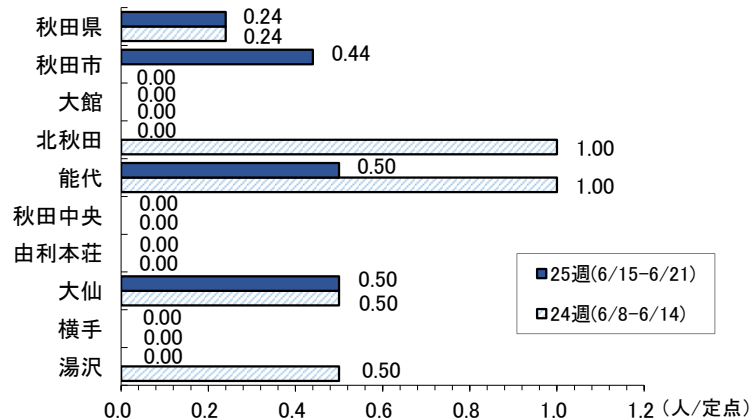


図2 秋田県各保健所におけるCOVID-19の定点あたり患者報告数

COVID-19入院サーベイランス

表 COVID-19による入院患者報告数(人)

2026年第1週～2026年第24週		2026年第25週
全国	秋田県	秋田県
11297	236	1

※入院サーベイランスの患者報告数は、秋田県内8か所、全国約500か所の基幹定点医療機関からの報告です。

社会福祉施設等におけるCOVID-19の集団発生状況

管轄保健所	施設種別	報告日	感染者数(疑い含む)			把握期間	主な症状
			利用者(園児、入所者等)	職員	計		
横手	教育・保育施設	6/15	58名のうち13名	17名のうち0名	13名	6/8～6/15	発熱、咳、鼻汁

【2026年度の累計報告数】18施設(教育・保育施設3、社会福祉施設3、高齢者施設9、医療機関3)

※社会福祉施設等における、原則、10人以上または利用者の半数以上の発生報告です。

※「教育・保育施設」とは幼稚園、保育所、認定こども園等を指します。

・定点あたり患者報告数は、1週間(月～日曜日)のうち定点医療機関から報告された患者数を定点医療機関数で割った値を示します。

・保健所別患者報告数、定点医療機関数は2ページに掲載しています。



【注意報・警報の発生状況】

疾患名	注意報	警報
	保健所(発生規模)	保健所(発生規模)
注意報・警報はありません。		

■ 注意報・警報の定義

【注意報・警報の定義】

- 1) 注意報: 流行の発生前であれば今後4週間以内に大きな流行が発生する可能性があることを示し、流行の発生後であればその流行がまだ終わっていない可能性がある(終息していない)ことを示します。
- 2) 警報: 大きな流行の発生・継続が疑われることを示します。

*2025年4月7日からは、眼科定点から報告のある2疾患のみ注意報・警報発令の対象となりました。

対象疾患	注意報	警報		対象疾患	注意報	警報	
	基準値(人/定点)	開始基準値(人/定点)	継続基準値(人/定点)		基準値(人/定点)	開始基準値(人/定点)	継続基準値(人/定点)
急性出血性結膜炎	-	1	0.1	流行性角結膜炎	-	8	4

■ 保健所地域

保健所	所管市町村	保健所	所管市町村
大館保健所	大館市、鹿角市、小坂町	由利本荘保健所	由利本荘市、にかほ市
北秋田保健所	北秋田市、上小阿仁村	大仙保健所	大仙市、仙北市、美郷町
能代保健所	能代市、藤里町、三種町、八峰町	横手保健所	横手市
秋田中央保健所	男鹿市、潟上市、五城目町、八郎潟町、井川町、大潟村	湯沢保健所	湯沢市、羽後町、東成瀬村
秋田市保健所	秋田市		